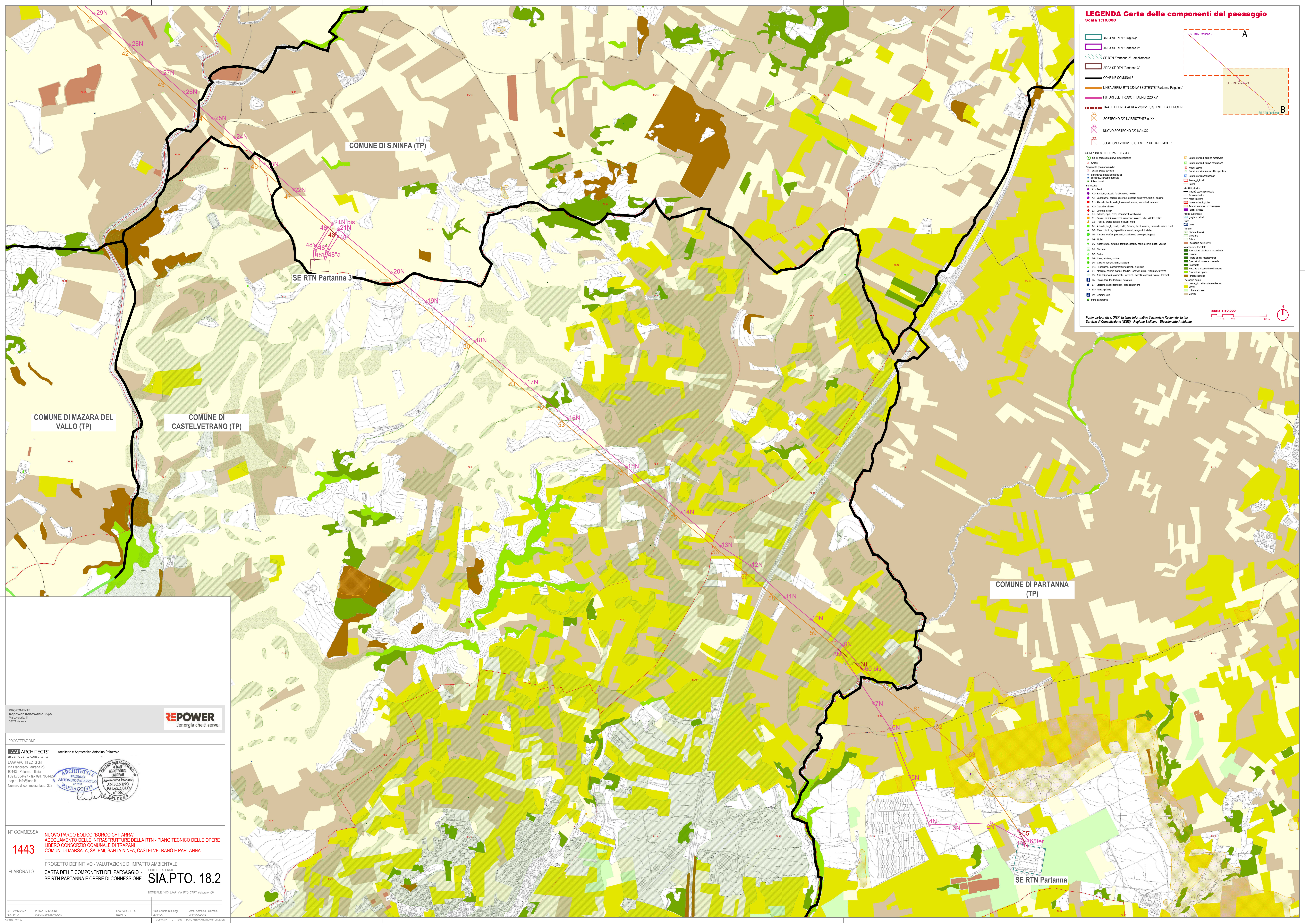


LEGENDA Carta delle componenti del paesaggio
Scala 1:10.000

- AREA SE RTN "Partanna"
- AREA SE RTN "Partanna 2"
- SE RTN "Partanna 2" - ampliamento
- AREA SE RTN "Partanna 3"
- CONFINE COMUNALE
- LINEA AEREA RTN 220 kV ESISTENTE "Partanna-Fulgate"
- FUTURI ELETTRODOTTI AEREOI 220 kV
- TRATTI DI LINEA AEREA 220 kV ESISTENTE DA DEMOLIRE
- SOSTEGNO 220 kV ESISTENTE n. XX
- NUOVO SOSTEGNO 220 kV n.XX
- SOSTEGNO 220 kV ESISTENTE n.XX DA DEMOLIRE

- COMPONENTI DEL PAESAGGIO**
- SE di particolare rilievo topografico
 - Grille
 - Spazi aperti
 - Poggio, poggio terminale
 - Emergenza topografica
 - Soggetti, soggetti terminali
 - Infrastrutture
 - Beni storici
 - A1 - Tori
 - A2 - Bastioni, caselli, fortificazioni, mura
 - A3 - Castelli, caserme, caserme, depositi di polveri, forni, stadi
 - A4 - Albergo, baia, caserme, case, case, case, case
 - A5 - Caselle, case
 - A6 - Caselle, case, case, case, case, case, case
 - A7 - Caselle, case, case, case, case, case, case
 - A8 - Caselle, case, case, case, case, case, case
 - A9 - Caselle, case, case, case, case, case, case
 - A10 - Caselle, case, case, case, case, case, case
 - A11 - Caselle, case, case, case, case, case, case
 - A12 - Caselle, case, case, case, case, case, case
 - A13 - Caselle, case, case, case, case, case, case
 - A14 - Caselle, case, case, case, case, case, case
 - A15 - Caselle, case, case, case, case, case, case
 - A16 - Caselle, case, case, case, case, case, case
 - A17 - Caselle, case, case, case, case, case, case
 - A18 - Caselle, case, case, case, case, case, case
 - A19 - Caselle, case, case, case, case, case, case
 - A20 - Caselle, case, case, case, case, case, case
 - A21 - Caselle, case, case, case, case, case, case
 - A22 - Caselle, case, case, case, case, case, case
 - A23 - Caselle, case, case, case, case, case, case
 - A24 - Caselle, case, case, case, case, case, case
 - A25 - Caselle, case, case, case, case, case, case
 - A26 - Caselle, case, case, case, case, case, case
 - A27 - Caselle, case, case, case, case, case, case
 - A28 - Caselle, case, case, case, case, case, case
 - A29 - Caselle, case, case, case, case, case, case
 - A30 - Caselle, case, case, case, case, case, case
 - A31 - Caselle, case, case, case, case, case, case
 - A32 - Caselle, case, case, case, case, case, case
 - A33 - Caselle, case, case, case, case, case, case
 - A34 - Caselle, case, case, case, case, case, case
 - A35 - Caselle, case, case, case, case, case, case
 - A36 - Caselle, case, case, case, case, case, case
 - A37 - Caselle, case, case, case, case, case, case
 - A38 - Caselle, case, case, case, case, case, case
 - A39 - Caselle, case, case, case, case, case, case
 - A40 - Caselle, case, case, case, case, case, case
 - A41 - Caselle, case, case, case, case, case, case
 - A42 - Caselle, case, case, case, case, case, case
 - A43 - Caselle, case, case, case, case, case, case
 - A44 - Caselle, case, case, case, case, case, case
 - A45 - Caselle, case, case, case, case, case, case
 - A46 - Caselle, case, case, case, case, case, case
 - A47 - Caselle, case, case, case, case, case, case
 - A48 - Caselle, case, case, case, case, case, case
 - A49 - Caselle, case, case, case, case, case, case
 - A50 - Caselle, case, case, case, case, case, case
 - A51 - Caselle, case, case, case, case, case, case
 - A52 - Caselle, case, case, case, case, case, case
 - A53 - Caselle, case, case, case, case, case, case
 - A54 - Caselle, case, case, case, case, case, case
 - A55 - Caselle, case, case, case, case, case, case
 - A56 - Caselle, case, case, case, case, case, case
 - A57 - Caselle, case, case, case, case, case, case
 - A58 - Caselle, case, case, case, case, case, case
 - A59 - Caselle, case, case, case, case, case, case
 - A60 - Caselle, case, case, case, case, case, case
 - A61 - Caselle, case, case, case, case, case, case
 - A62 - Caselle, case, case, case, case, case, case
 - A63 - Caselle, case, case, case, case, case, case
 - A64 - Caselle, case, case, case, case, case, case
 - A65 - Caselle, case, case, case, case, case, case
 - A66 - Caselle, case, case, case, case, case, case
 - A67 - Caselle, case, case, case, case, case, case
 - A68 - Caselle, case, case, case, case, case, case
 - A69 - Caselle, case, case, case, case, case, case
 - A70 - Caselle, case, case, case, case, case, case
 - A71 - Caselle, case, case, case, case, case, case
 - A72 - Caselle, case, case, case, case, case, case
 - A73 - Caselle, case, case, case, case, case, case
 - A74 - Caselle, case, case, case, case, case, case
 - A75 - Caselle, case, case, case, case, case, case
 - A76 - Caselle, case, case, case, case, case, case
 - A77 - Caselle, case, case, case, case, case, case
 - A78 - Caselle, case, case, case, case, case, case
 - A79 - Caselle, case, case, case, case, case, case
 - A80 - Caselle, case, case, case, case, case, case
 - A81 - Caselle, case, case, case, case, case, case
 - A82 - Caselle, case, case, case, case, case, case
 - A83 - Caselle, case, case, case, case, case, case
 - A84 - Caselle, case, case, case, case, case, case
 - A85 - Caselle, case, case, case, case, case, case
 - A86 - Caselle, case, case, case, case, case, case
 - A87 - Caselle, case, case, case, case, case, case
 - A88 - Caselle, case, case, case, case, case, case
 - A89 - Caselle, case, case, case, case, case, case
 - A90 - Caselle, case, case, case, case, case, case
 - A91 - Caselle, case, case, case, case, case, case
 - A92 - Caselle, case, case, case, case, case, case
 - A93 - Caselle, case, case, case, case, case, case
 - A94 - Caselle, case, case, case, case, case, case
 - A95 - Caselle, case, case, case, case, case, case
 - A96 - Caselle, case, case, case, case, case, case
 - A97 - Caselle, case, case, case, case, case, case
 - A98 - Caselle, case, case, case, case, case, case
 - A99 - Caselle, case, case, case, case, case, case
 - A100 - Caselle, case, case, case, case, case, case

Fonte cartografica: SITR Sistema Informativo Territoriale Regionale Sicilia
Servizio di Consulenza (WMS) - Regione Siciliana - Dipartimento Ambiente



PROponente
Repower Renewable SpA
Via Lurani, 44
30174 Venezia

PROGETTAZIONE
LAMP ARCHITECTS
Architettura e Agrotecnico Antonino Palazzolo
Urban quality consultants
LAMP ARCHITECTS Srl
via Francesco Laurana 28
90143 - Palermo - Italia
1191 783427 - fax 091 783427
lasp.it - info@lasp.it
Numero di commessa lasp: 322

ARCHITETTI
ANTONINO PALAZZOLO
ANTONINO PALAZZOLO
ANTONINO PALAZZOLO

COMMESSA
1443
NUOVO PARCO EOLICO "BORGO CHITARRA"
ADEGUAMENTO DELLE INFRASTRUTTURE DELLA RTN - PIANO TECNICO DELLE OPERE
LIBERO CONSORZIO COMUNALE DI TRAPANI
COMUNI DI MARSALA, SALEMI, SANTA NINFA, CASTELVETRO E PARTANNA

ELABORATO
PROGETTO DEFINITIVO - VALUTAZIONE DI IMPATTO AMBIENTALE
CARTA DELLE COMPONENTI DEL PAESAGGIO -
SE RTN PARTANNA E OPERE DI CONNESSIONE
SIA.PTO. 18.2

Nome file: 1443 LAMP_VIA_PTO_CART_4800000.dwg

Stampa emissione: 11/01/2022
Stampa revisione: 11/01/2022

LAMP ARCHITECTS
LAMP ARCHITECTS
LAMP ARCHITECTS

Aut. Servizio Di Geom. 1488/02
Aut. Servizio Di Geom. 1488/02

Aut. Servizio Di Geom. 1488/02
Aut. Servizio Di Geom. 1488/02

Aut. Servizio Di Geom. 1488/02
Aut. Servizio Di Geom. 1488/02