

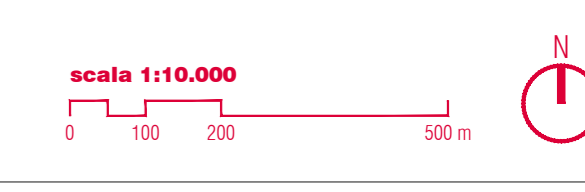
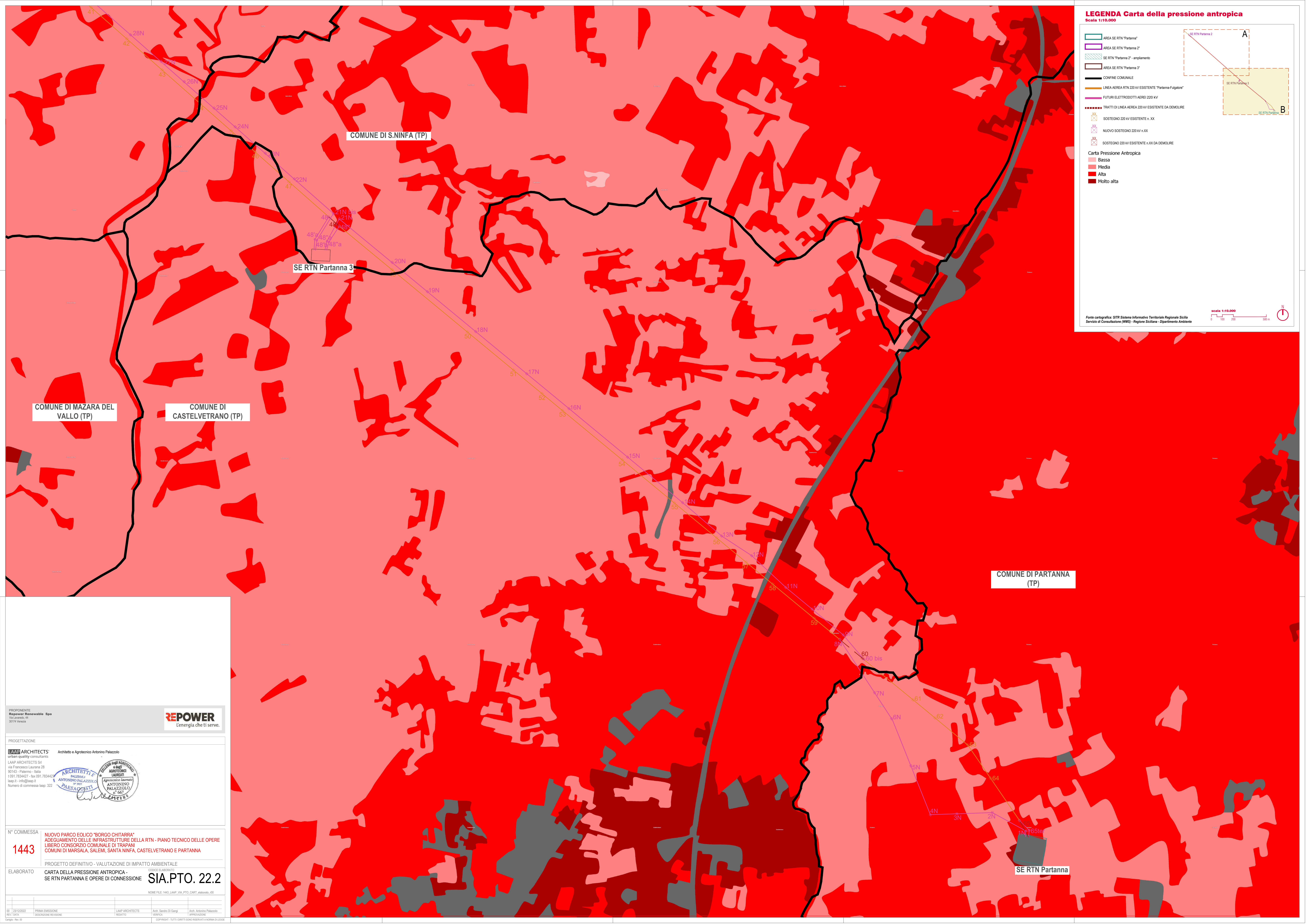
**LEGENDA Carta della pressione antropica**  
Scala 1:10.000

- AREA SE RTN "Partanna"
- AREA SE RTN "Partanna 2"
- AREA SE RTN "Partanna 2" - ampliamento
- AREA SE RTN "Partanna 3"
- CONFINE COMUNALE
- LINEA AEREA RTN 220 kV ESISTENTE "Partanna-Fulgeste"
- FUTURI ELETTRODOTTI AEREI 220 kV
- TRATTI DI LINEA AEREA 220 kV ESISTENTE DA DEMOLIRE
- SOSTEGNO 220 kV ESISTENTE n. XX
- NUOVO SOSTEGNO 220 kV n.XX
- SOSTEGNO 220 kV ESISTENTE n.XX DA DEMOLIRE

- Carta Pressione Antropica**
- Bassa
  - Media
  - Alta
  - Molto alta

Fonte cartografica: SITR Sistema Informativo Territoriale Regionale Sicilia  
Servizio di Consulazione (WMS) - Regione Siciliana - Dipartimento Ambiente

scala 1:10.000

COMUNE DI S.NINFA (TP)

SE RTN Partanna 3

COMUNE DI MAZARA DEL VALLO (TP)

COMUNE DI CASTELVETRANO (TP)

COMUNE DI PARTANNA (TP)

SE RTN Partanna

**PROPRONENTE**  
Repower Renewable Spa  
Via Lariano, 44  
30174 Venezia

**REPOWER**  
L'energia che ti serve.

**PROGETTAZIONE**  
LAMP ARCHITECTS  
Urban quality consultants  
LAMP ARCHITECTS Srl  
via Francesco Laurana 28  
90143 - Palermo - Italia  
t 091 7834427 - fax 091 7834427  
lamp.it - info@lamp.it  
Numero di commessa lamp: 322

**ARCHITETTI**  
ANTONINO PALAZZOLO  
Architetto (L. 462/99)  
PUBBLICISTA  
ANTONINO PALAZZOLO  
Architetto (L. 462/99)  
PUBBLICISTA

**N° COMMESSA**  
1443

**NUOVO PARCO EOLICO "BORGO CHITARRA"**  
ADEGUAMENTO DELLE INFRASTRUTTURE DELLA RTN - PIANO TECNICO DELLE OPERE LIBERO CONSORZIO COMUNALE DI TRAPANI  
COMUNI DI MARSALA, SALEMI, SANTA NINFA, CASTELVETRANO E PARTANNA

**PROGETTO DEFINITIVO - VALUTAZIONE DI IMPATTO AMBIENTALE**

**ELABORATO**  
CARTA DELLA PRESSIONE ANTROPICA -  
SE RTN PARTANNA E OPERE DI CONNESSIONE

**SIA.PTO. 22.2**

ORIGINI ELABORATO

NOI ME FILE: 1443 LAMP\_VIA\_PTO\_CARTA\_4808080\_000

PRIMA EMISSIONE	LAMP ARCHITECTS	Aut. Servizio Di Geom.	Aut. Antonio Palazzo
DISPOSIZIONE REVISIONE		VERIFICA	VERIFICAZIONE

Copyright - Tutti i diritti sono riservati e non si può copiare.