

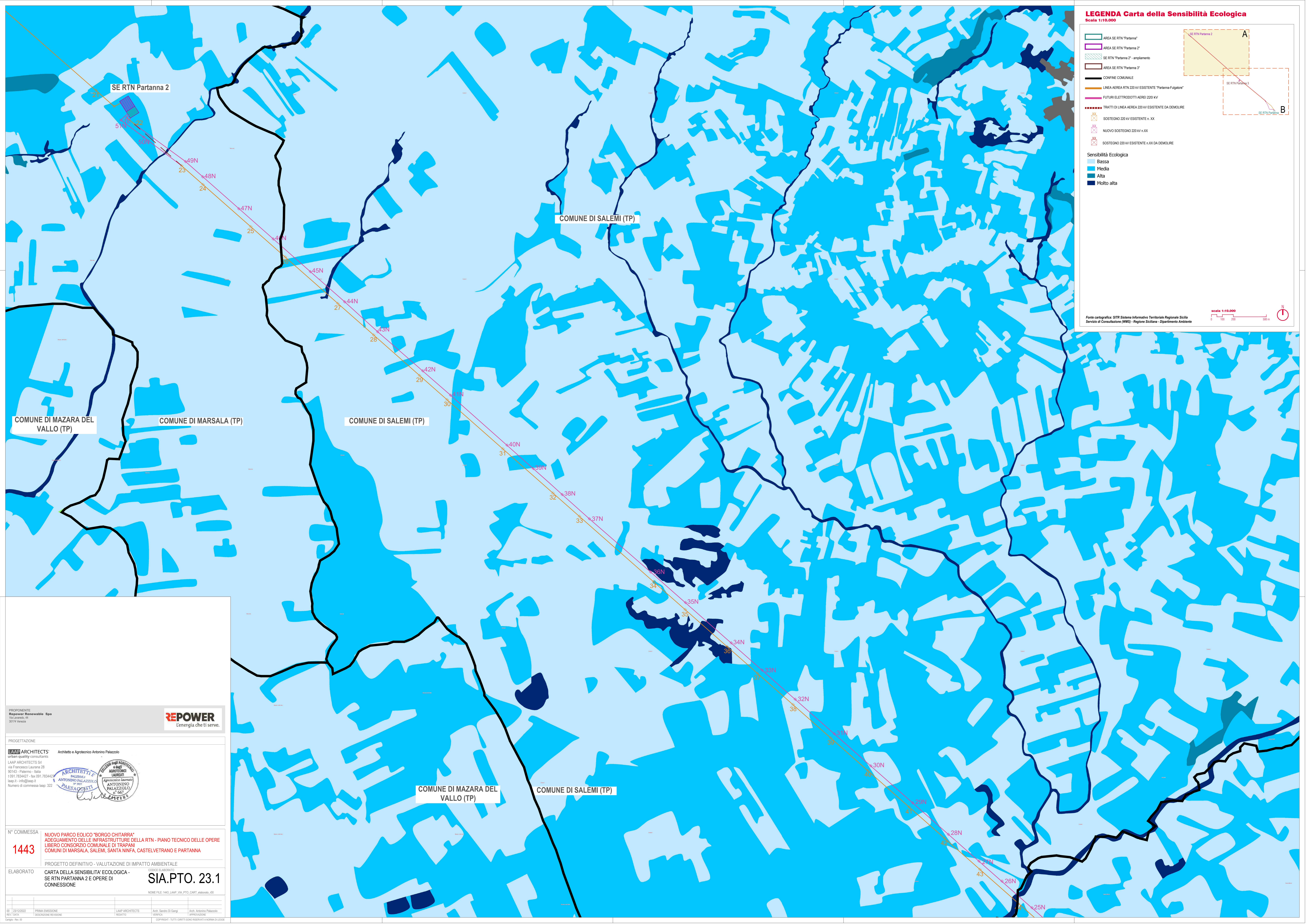

**LEGENDA Carta della Sensibilità Ecologica**  
Scala 1:10.000

- AREA SE RTN "Partanna"
- AREA SE RTN "Partanna 2"
- SE RTN "Partanna 2" - ampliamento
- AREA SE RTN "Partanna 3"
- CONFINE COMUNALE
- LINEA AEREA RTN 220 kV ESISTENTE "Partanna-Fulgataro"
- FUTURI ELETTRODOTTI AEREI 220 kV
- TRATTI DI LINEA AEREA 220 kV ESISTENTE DA DEMOLIRE
- SOSTEGNO 220 kV ESISTENTE n. XX
- NUOVO SOSTEGNO 220 kV n.XX
- SOSTEGNO 220 kV ESISTENTE n.XX DA DEMOLIRE

- Sensibilità Ecologica
- Bassa
  - Media
  - Alta
  - Molto alta

Fonte cartografica: SITR Sistema Informativo Territoriale Regionale Sicilia  
Servizio di Consulenza (WMS) - Regione Siciliana - Dipartimento Ambiente

scala 1:10.000



SE RTN Partanna 2

COMUNE DI SALEMI (TP)

COMUNE DI MAZARA DEL VALLO (TP)

COMUNE DI MARSALA (TP)

COMUNE DI SALEMI (TP)

COMUNE DI MAZARA DEL VALLO (TP)

COMUNE DI SALEMI (TP)

PROponente  
**REPOWER**  
Energia che ti serve.

PROGETTAZIONE  
**LAMP ARCHITECTS**  
Architettura e Agronomico Antonino Palazzolo  
Urban quality consultants  
LAMP ARCHITECTS Srl  
via Francesco Lausana 28  
90143 - Palermo - Italia  
t 091 7834427 - fax 091 7834427  
lasp.it - info@lasp.it  
Numero di commessa lasp: 322

N° COMMESSA  
**1443**  
NUOVO PARCO EOLICO "BORGO CHITARRA"  
ADEGUAMENTO DELLE INFRASTRUTTURE DELLA RTN - PIANO TECNICO DELLE OPERE  
LIBERO CONSORZIO COMUNALE DI TRAPANI  
COMUNI DI MARSALA, SALEMI, SANTA NINFA, CASTELVETRANO E PARTANNA

ELABORATO  
CARTA DELLA SENSIBILITA' ECOLOGICA -  
SE RTN PARTANNA 2 E OPERE DI  
CONNESSIONE  
**SIA.PTO. 23.1**

NOI: 23/2022  
PRIMA EMISSIONE  
REVI DATA  
DESCRIZIONE REVISIONE

LAMP ARCHITECTS  
REDAZIONE

Arch. Sandro Di Gangi  
VERIFICA

Arch. Antonio Palazzolo  
APPROVAZIONE

COPYRIGHT - TUTTI I DIRITTI SONO RISERVATI A NORMA DI LEGGE