

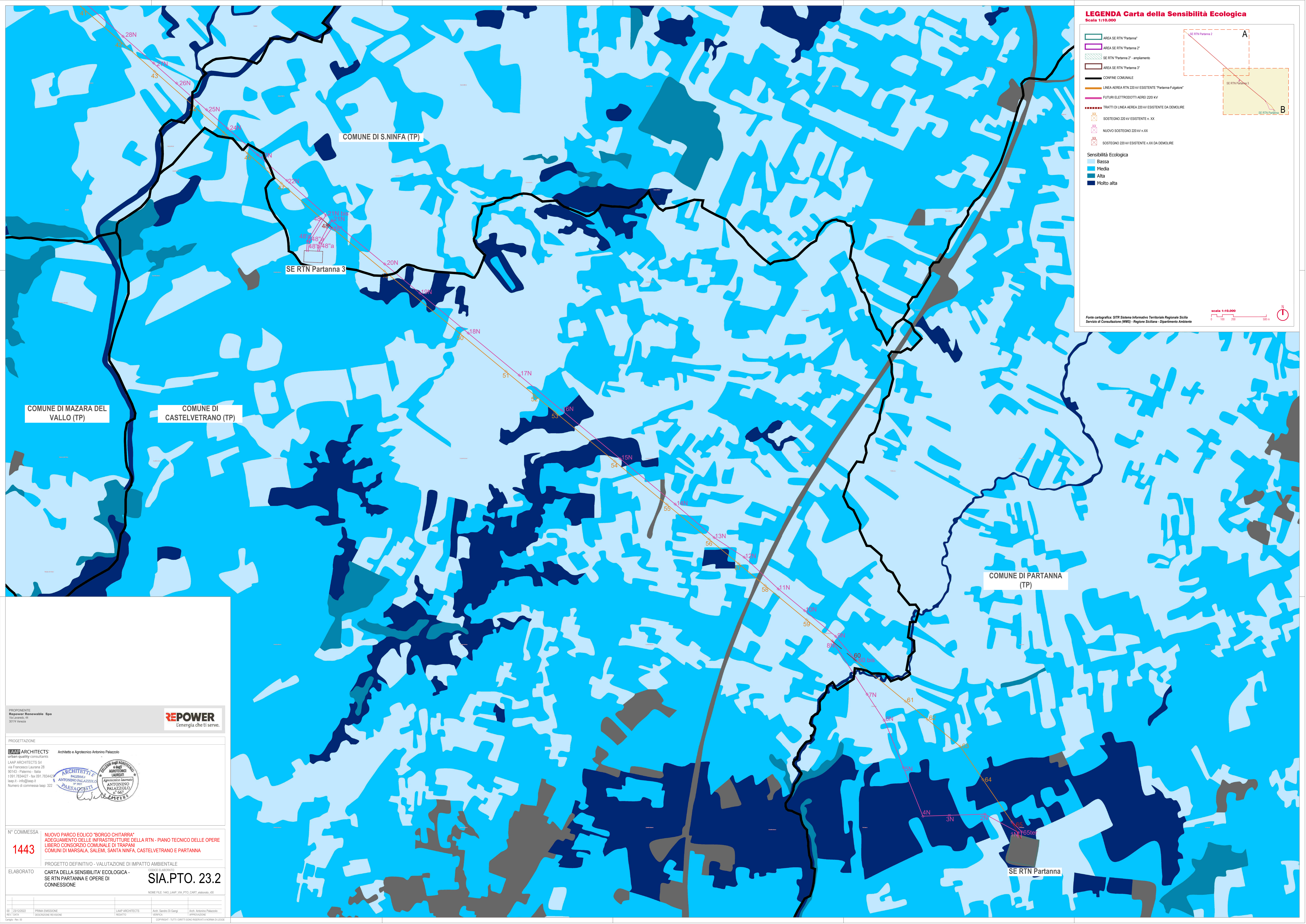
LEGENDA Carta della Sensibilità Ecologica
Scala 1:10.000

- AREA SE RTN "Partanna"
- AREA SE RTN "Partanna 2"
- SE RTN "Partanna 2" - ampliamento
- AREA SE RTN "Partanna 3"
- CONFINE COMUNALE
- LINEA AEREA RTN 220 kV ESISTENTE "Partanna-Fulgotte"
- FUTURI ELETTRODOTTI AEREI 220 kV
- TRATTI DI LINEA AEREA 220 kV ESISTENTE DA DEMOLIRE
- SOSTEGNO 220 kV ESISTENTE n. XX
- NUOVO SOSTEGNO 220 kV n.XX
- SOSTEGNO 220 kV ESISTENTE n.XX DA DEMOLIRE

- Sensibilità Ecologica**
- Bassa
 - Media
 - Alta
 - Molto alta

Fonte cartografica: SITR Sistema Informativo Territoriale Regionale Sicilia
Servizio di Consulenza (WMS) - Regione Siciliana - Dipartimento Ambiente

scala 1:10.000



COMUNE DI MAZARA DEL VALLO (TP) COMUNE DI CASTELVETRANO (TP)

COMUNE DI S.NINFA (TP)

COMUNE DI PARTANNA (TP)

SE RTN Partanna 3

SE RTN Partanna

PROPRIONTE
Regione Siciliana
Via Lancia, 44
30174 Venezia

REPOWER
L'energia che ti serve.

PROGETTAZIONE

LAAP ARCHITECTS Architetto e Agronomo Antonino Palazzolo
Urban quality consultants
LAAP ARCHITECTS Srl
via Francesco Lausana 28
90143 - Palermo - Italia
t 091 7834427 - fax 091 7834427
laap.it - info@laap.it
Numero di commessa laap: 322

ARCHITETTI **PAESAGGISTI**
ANTONINO PALAZZOLO
ANTONINO PALAZZOLO
ANTONINO PALAZZOLO

N° COMMESSA
1443

NUOVO PARCO EOLICO "BORGO CHITARRA" ADEGUAMENTO DELLE INFRASTRUTTURE DELLA RTN - PIANO TECNICO DELLE OPERE LIBERO CONSORZIO COMUNALE DI TRAPANI COMUNI DI MARSALA, SALEMI, SANTA NINFA, CASTELVETRANO E PARTANNA

ELABORATO
PROGETTO DEFINITIVO - VALUTAZIONE DI IMPATTO AMBIENTALE
CARTA DELLA SENSIBILITA' ECOLOGICA - SE RTN PARTANNA E OPERE DI CONNESSIONE

SIA.PTO. 23.2
COPERTURA ELABORATA
NOME FILE: 1443_LAAP_VIA_PTO_CARTA_4800x6600.dwg

SE: 23/12/2022	PRIMA EMISSIONE	LAAP ARCHITECTS	Aut. Servizio Di Gar. VERBA	Aut. Servizio Palazzolo
Disegnato	Disegnato	Disegnato	Disegnato	Disegnato

Copyright - Tutti i diritti sono riservati e a norma di legge