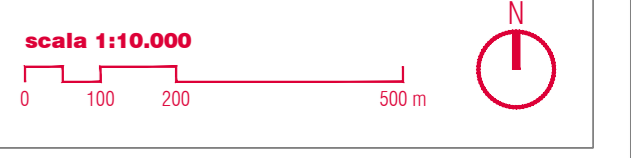
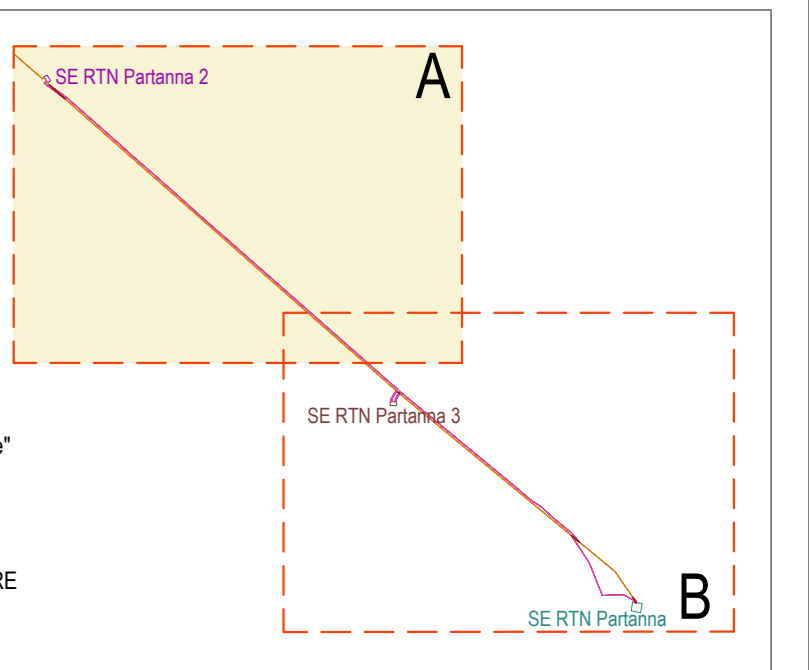
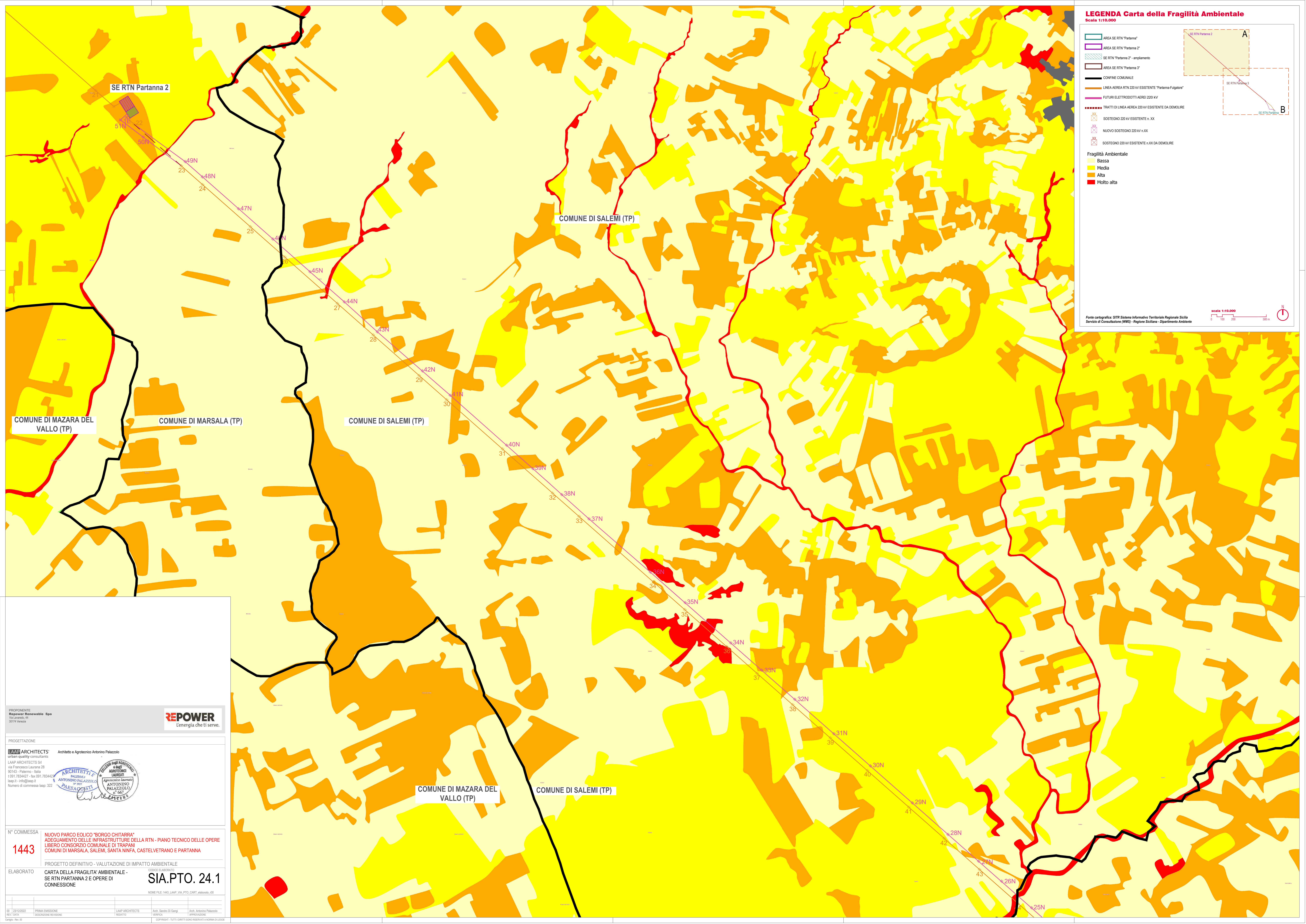


LEGENDA Carta della Fragilità Ambientale
Scala 1:10.000

- AREA SE RTN "Partanna"
 - AREA SE RTN "Partanna 2"
 - SE RTN "Partanna 2" - ampliamento
 - AREA SE RTN "Partanna 3"
 - CONFINE COMUNALE
 - LINEA AEREA RTN 220 kV ESISTENTE "Partanna-Fulgaste"
 - FUTURI ELETTRODOTTI AEREI 220 kV
 - TRATTI DI LINEA AEREA 220 kV ESISTENTE DA DEMOLIRE
 - SOSTEGNO 220 kV ESISTENTE n. XX
 - NUOVO SOSTEGNO 220 kV n.XX
 - SOSTEGNO 220 kV ESISTENTE n.XX DA DEMOLIRE
- Fragilità Ambientale**
- Bassa
 - Media
 - Alta
 - Molto alta



Fonte cartografica: SITR Sistema Informativo Territoriale Regionale Sicilia
Servizio di Consulenza (WMS) - Regione Siciliana - Dipartimento Ambiente



SE RTN Partanna 2

COMUNE DI SALEMI (TP)

COMUNE DI MAZARA DEL VALLO (TP)

COMUNE DI MARSALA (TP)

COMUNE DI SALEMI (TP)

COMUNE DI MAZARA DEL VALLO (TP)

COMUNE DI SALEMI (TP)

PROPRIONTE:
Repower Renewable Spa
Via Lurani, 64
30174 Venezia

PROGETTAZIONE

LAAP ARCHITECTS Architetto e Agrotecnico Antonio Palazzolo
Urban quality consultants
LAAP ARCHITECTS Srl
via Francesco Lauro 28
90143 - Palermo - Italia
t 091 7834427 - fax 091 7834427
laap.it - info@laap.it
Numero di commessa laap: 322

N° COMMESSA
1443

NUOVO PARCO EOLICO "BORGO CHITARRA"
ADEGUAMENTO DELLE INFRASTRUTTURE DELLA RTN - PIANO TECNICO DELLE OPERE
LIBERO CONSORZIO COMUNALE DI TRAPANI
COMUNI DI MARSALA, SALEMI, SANTA NINFA, CASTELVETRANO E PARTANNA

ELABORATO
CARTA DELLA FRAGILITÀ AMBIENTALE -
SE RTN PARTANNA 2 E OPERE DI
CONNESSIONE

SIA.PTO. 24.1

NUMERO FILE: 1443.LAAP_VIA_PTO_CARTA_480x660.dwg