

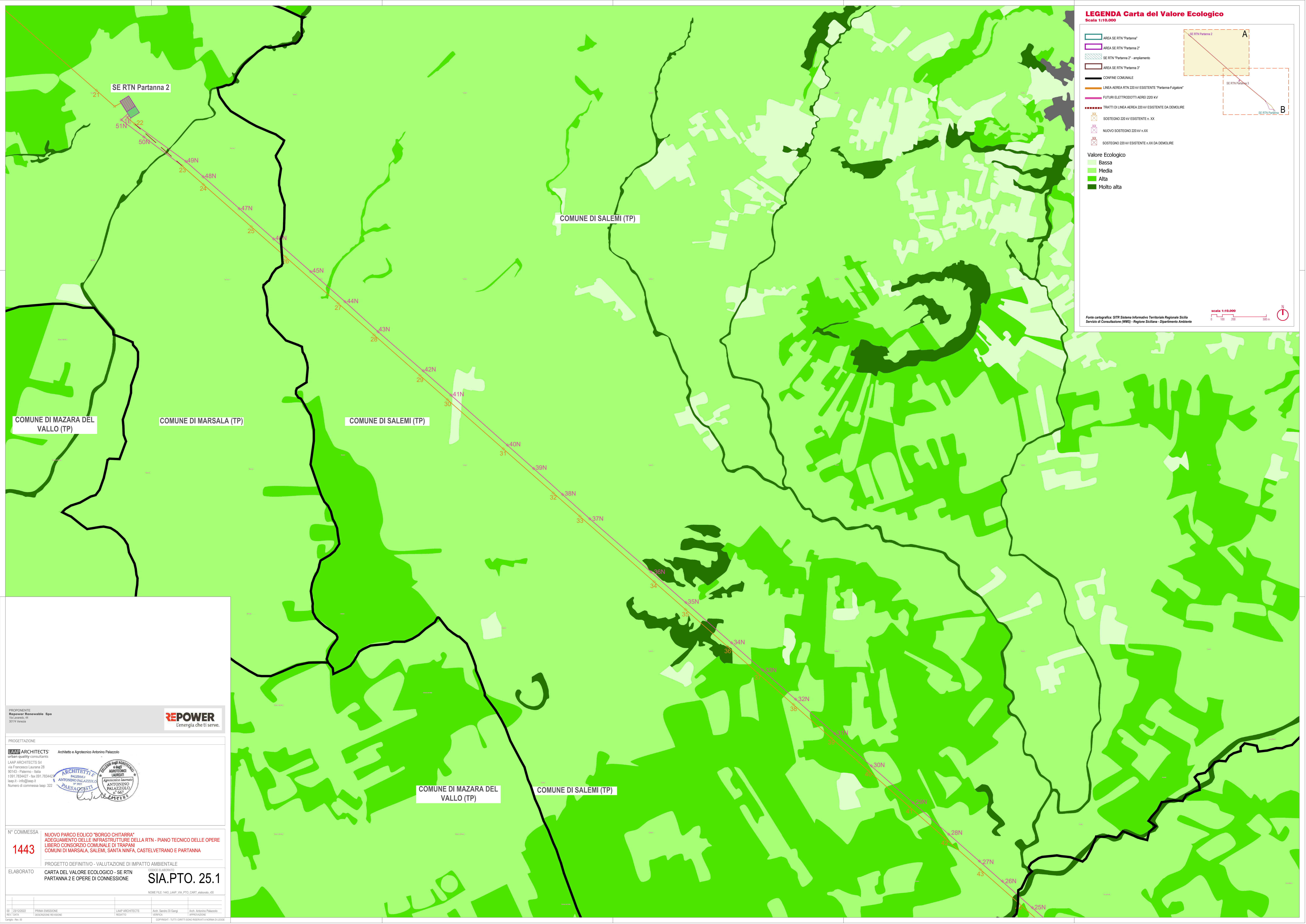
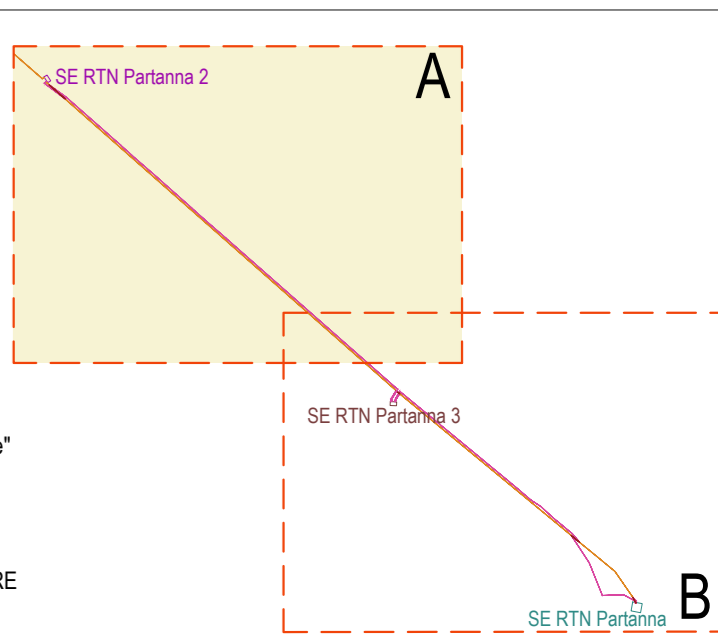
LEGENDA Carta del Valore Ecologico

Scala 1:10.000

- AREA SE RTN "Partanna"
- AREA SE RTN "Partanna 2"
- SE RTN "Partanna 2" - ampliamento
- AREA SE RTN "Partanna 3"
- CONFINE COMUNALE
- LINEA AEREA RTN 220 kV ESISTENTE "Partanna-Fulgestre"
- FUTURI ELETTRODOTTI AEREI 220 kV
- TRATTI DI LINEA AEREA 220 kV ESISTENTE DA DEMOLIRE
- SOSTEGNO 220 kV ESISTENTE n. XX
- NUOVO SOSTEGNO 220 kV n.XX
- SOSTEGNO 220 kV ESISTENTE n.XX DA DEMOLIRE

- Valore Ecologico
- Bassa
 - Media
 - Alta
 - Molto alta

Fonte cartografica: SITR Sistema Informativo Territoriale Regionale Sicilia
Servizio di Consulenza (WMS) - Regione Siciliana - Dipartimento Ambiente



PROPRIONTE
Repower Renewable Spa
Via Laveno, 44
30174 Venezia

REPOWER
L'energia che ti serve.

PROGETTAZIONE
LAAP ARCHITECTS
Urban quality consultants
Architello e Agrotecnico Antonino Palazzolo
LAAP ARCHITECTS Srl
via Francesco Lausana 28
90143 - Palermo - Italia
t 091 7834427 - fax 091 7834429
laap.it - info@laap.it
Numero di commessa laap: 322

ARCHITETTI
ANTONINO PALAZZOLO
PAESAGGISTI

N° COMMESSA
1443

ELABORATO
CARTA DEL VALORE ECOLOGICO - SE RTN PARTANNA 2 E OPERE DI CONNESSIONE

SIA.PTO. 25.1

NOI: 23/12/2022
PRIMA EMISSIONE
REVI DATA
DESCRIZIONE REVISIONE

LAAP ARCHITECTS
REDAZIONE

Aut. Sandro Di Gangi
VERIFICA

Aut. Antonio Palazzolo
APPROVAZIONE

COPYRIGHT - TUTTI I DIRITTI SONO RISERVATI A NORMA DI LEGGE