

**LEGENDA Carta delle Aree percorse dal fuoco**  
Scala 1:10.000

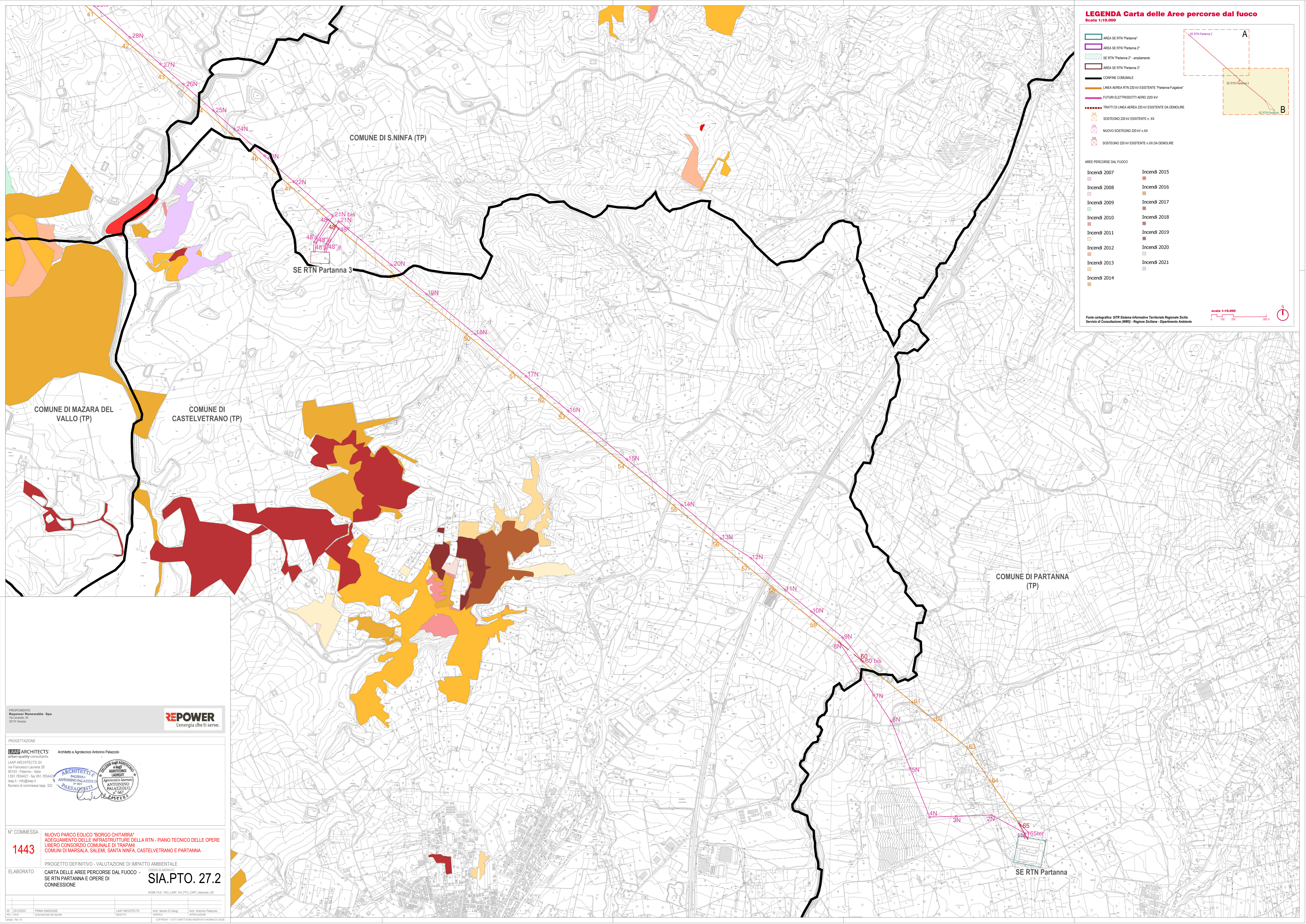
- AREA SE RTN "Partanna"
- AREA SE RTN "Partanna 2"
- AREA SE RTN "Partanna 2" - ampliamento
- AREA SE RTN "Partanna 3"
- CONFINE COMUNALE
- LINEA AEREA RTN 220 kV ESISTENTE "Partanna-Fulgate"
- FUTURI ELETTRODOTTI AEREI 220 kV
- TRATTI DI LINEA AEREA 220 kV ESISTENTE DA DEMOLIRE
- SOSTEGNO 220 kV ESISTENTE n. XX
- NUOVO SOSTEGNO 220 kV n.XX
- SOSTEGNO 220 kV ESISTENTE n.XX DA DEMOLIRE

- AREE PERCORSE DAL FUOCO
- |   |   |
|---|---|
| <span style="display: inline-block; width: 10px; height: 10px; background-color: #ffcccc;"></span> Incendi 2007 | <span style="display: inline-block; width: 10px; height: 10px; background-color: #ff9999;"></span> Incendi 2015 |
| <span style="display: inline-block; width: 10px; height: 10px; background-color: #ffcccc;"></span> Incendi 2008 | <span style="display: inline-block; width: 10px; height: 10px; background-color: #ff9999;"></span> Incendi 2016 |
| <span style="display: inline-block; width: 10px; height: 10px; background-color: #ffcccc;"></span> Incendi 2009 | <span style="display: inline-block; width: 10px; height: 10px; background-color: #ff9999;"></span> Incendi 2017 |
| <span style="display: inline-block; width: 10px; height: 10px; background-color: #ffcccc;"></span> Incendi 2010 | <span style="display: inline-block; width: 10px; height: 10px; background-color: #ff9999;"></span> Incendi 2018 |
| <span style="display: inline-block; width: 10px; height: 10px; background-color: #ffcccc;"></span> Incendi 2011 | <span style="display: inline-block; width: 10px; height: 10px; background-color: #ff9999;"></span> Incendi 2019 |
| <span style="display: inline-block; width: 10px; height: 10px; background-color: #ffcccc;"></span> Incendi 2012 | <span style="display: inline-block; width: 10px; height: 10px; background-color: #ff9999;"></span> Incendi 2020 |
| <span style="display: inline-block; width: 10px; height: 10px; background-color: #ffcccc;"></span> Incendi 2013 | <span style="display: inline-block; width: 10px; height: 10px; background-color: #ff9999;"></span> Incendi 2021 |
| <span style="display: inline-block; width: 10px; height: 10px; background-color: #ffcccc;"></span> Incendi 2014 |   |

Fonte cartografica: SITR Sistema Informativo Territoriale Regionale Sicilia  
Servizio di Consulenza (WMS) - Regione Siciliana - Dipartimento Ambiente

scala 1:10.000

0 100 200 300 m



**PROponente**  
Repower Renewable SpA  
Via Lurano, 44  
30174 Venezia

**PROGETTAZIONE**  
LAP ARCHITECTS  
Urban quality consultants  
LAP ARCHITECTS Srl  
via Francesco Lausana 28  
90143 - Palermo - Italia  
t 091 7834427 - fax 091 7834427  
lap.it - info@lap.it  
Numero di commessa lap: 322

**ARCHITETTI**  
Architetto e Agronomo Antonino Palazzolo

**ARCHITETTI**  
LAP ARCHITECTS  
via Francesco Lausana 28  
90143 - Palermo - Italia  
t 091 7834427 - fax 091 7834427  
lap.it - info@lap.it  
Numero di commessa lap: 322

**ARCHITETTI**  
ANTONINO PALAZZOLO  
Agronomo (Ispeccato)  
ANTONINO PALAZZOLO  
n° 667

**PAESAGGISTI**  
ANTONINO PALAZZOLO  
n° 667

**N° COMMESSA**  
**1443**

**ELABORATO**  
NUOVO PARCO EOLICO "BORGO CHITARRA"  
ADEGUAMENTO DELLE INFRASTRUTTURE DELLA RTN - PIANO TECNICO DELLE OPERE  
LIBERO CONSORZIO COMUNALE DI TRAPANI  
COMUNI DI MARSALA, SALEMI, SANTA NINFA, CASTELVETRANO E PARTANNA

PROGETTO DEFINITIVO - VALUTAZIONE DI IMPATTO AMBIENTALE  
COPRICO ELABORATO

**CARTA DELLE AREE PERCORSE DAL FUOCO -  
SE RTN PARTANNA E OPERE DI  
CONNESSIONE**

**SIA.PTO. 27.2**

NUMERO FILE: 1443 LAP - VIA PTO CART - 48000000 - .d00

091 23120222 PRIMA EMISSIONE  
REVI DATA DESCRIZIONE REVISIONE

LAP ARCHITECTS  
REVISOR

Arch. Sandro Di Gangi  
VERIFICA

Arch. Antonino Palazzolo  
APPROVAZIONE

COPYRIGHT - TUTTI I DIRITTI SONO RISERVATI A NORMA DI LEGGE

Scale: 1:50, 1:100, 1:200, 1:500, 1:1000, 1:2000, 1:5000, 1:10000, 1:20000, 1:50000, 1:100000, 1:200000, 1:500000, 1:1000000