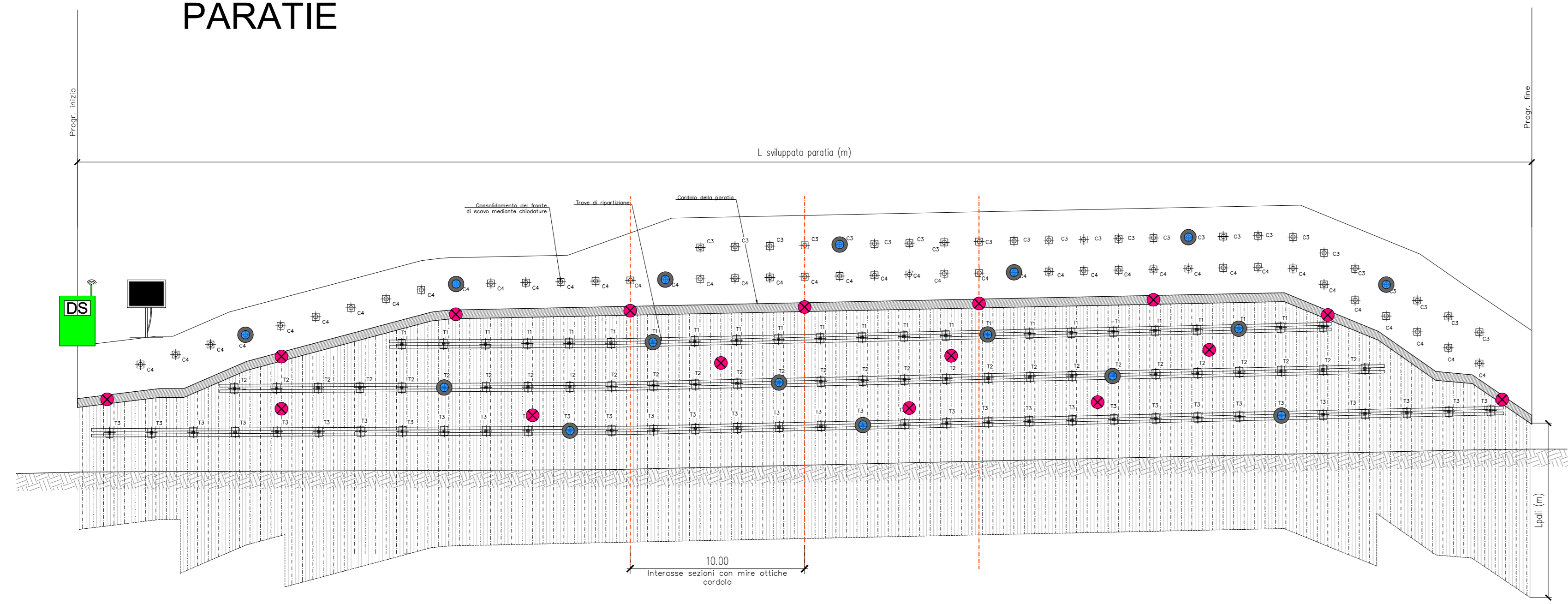


PARATIE



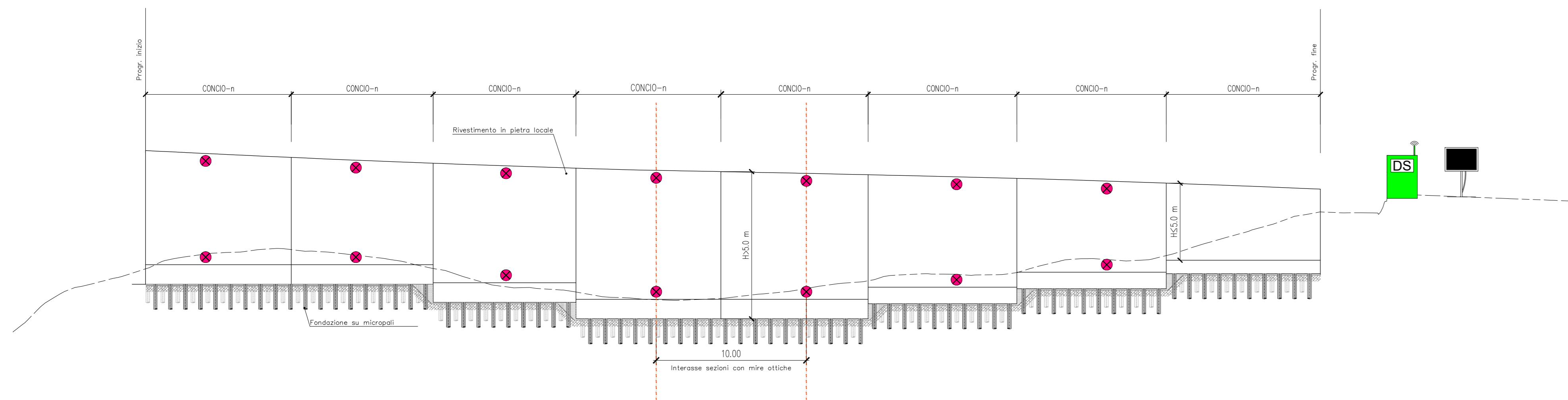
OPERE D'ARTE MINORI (PARATIE)	
STRUMENTO	QUANTITA' TOT.*
TARGET RIFLETTENTE	182
CELLE DI CARICO (TIRANTI)	44
CELLI DI CARICO (CHIODATURE)	10
PANNELLO SOLARE	10
DATALOGGER STATICO	10

* Per i dettagli si rimanda alle tabelle riportate in relazione (cod. elaborato T00GE00MOGRE01)

LEGENDA

- Target riflettente (adesivo e/o bullonato)
- Cella di carico toroidale
- Barretta estensimetrica (vista dall'alto)
- Barretta estensimetrica (vista laterale)
- Clinometro biassiale
- Caposaldo topografico (vista dall'alto)
- Caposaldo topografico (vista laterale)
- Datalogger Statico
- Pannello solare

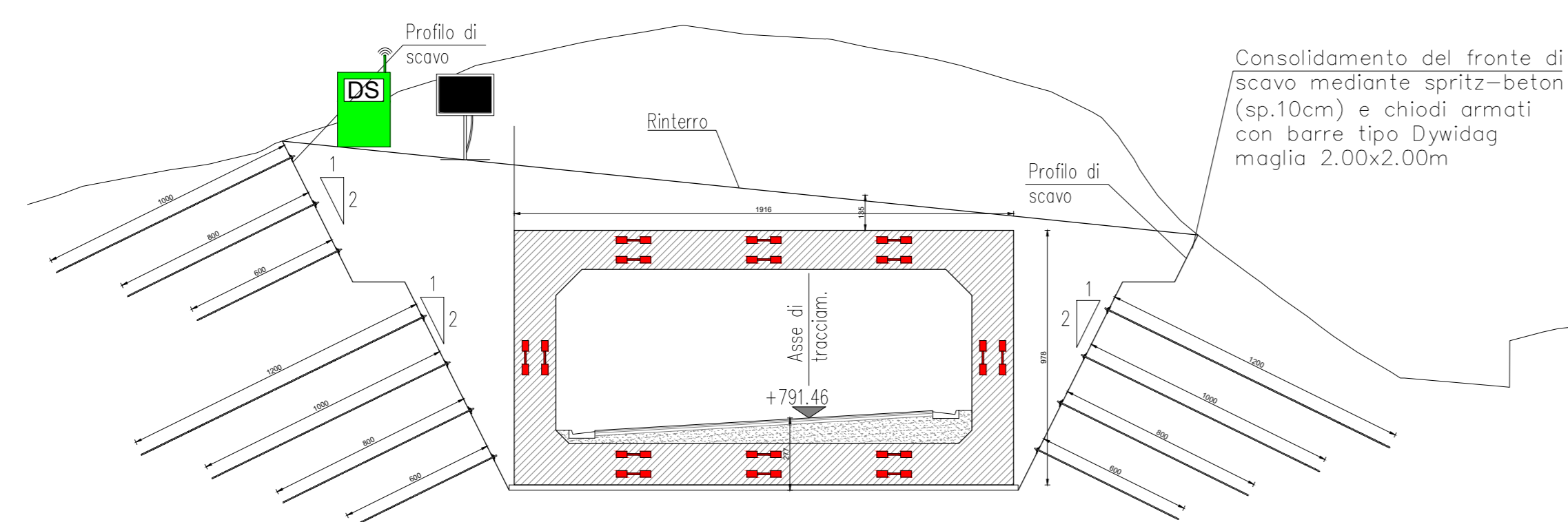
MURI DI SOSTEGNO



OPERE D'ARTE MINORI (MURI)	
STRUMENTO	QUANTITA' TOT.*
TARGET RIFLETTENTE	82
PANNELLO SOLARE	13
DATALOGGER STATICO	13

* Per i dettagli si rimanda alle tabelle riportate in relazione (cod. elaborato T00GE00MOGRE01)

GALLERIA ARTIFICIALE



OPERE D'ARTE (GALLERIA ARTIFICIALE)	
STRUMENTO	QUANTITA' TOT.
BARRETTA ESTENSIMETRICA	32
PANNELLO SOLARE	1
DATALOGGER STATICO	1



Variante alla S.S. 45 "Val di Trebbia"
Comuni di Torriglia e Montebruno
dal Km 31+500 (Costafontana) al Km 35+600 (Montebruno)
2° stralcio funzionale

PROGETTO DEFINITIVO

PROGETTAZIONE: ANAS - DIREZIONE PROGETTAZIONE E REALIZZAZIONE LAVORI

PROGETTISTI:
Ing. Giuseppe Danilo Maggari
Ordine Ing. di Roma n. 434610
Ing. Angelo Dondoli
Ordine Ing. di Firenze n. 4918
Geol. Maurizio Martini
Ordine Geologi del Lazio n. 457

IL COORDINATORE PER LA SICUREZZA IN FASE DI PROGETTAZIONE
Arch. Roberto Roggi

VISTO IL RESPONSABILE DEL PROCEDIMENTO:
Ing. Fabrizio Cordone

PROTOCOLLO DATA

GEOTECNICA

Tipologico monitoraggio opere d'arte minori e galleria artificiale

PROGETTO	LIV. PROG.	N. PROG.	NOME FILE	REVISIONE	SCALA:
DPGE03	D	17/01	T00GE00MOGD102_A	A	
C					
B					
A					
REV.	DESCRIZIONE	DATA	REDDATTO	VERIFICATO	APPROVATO