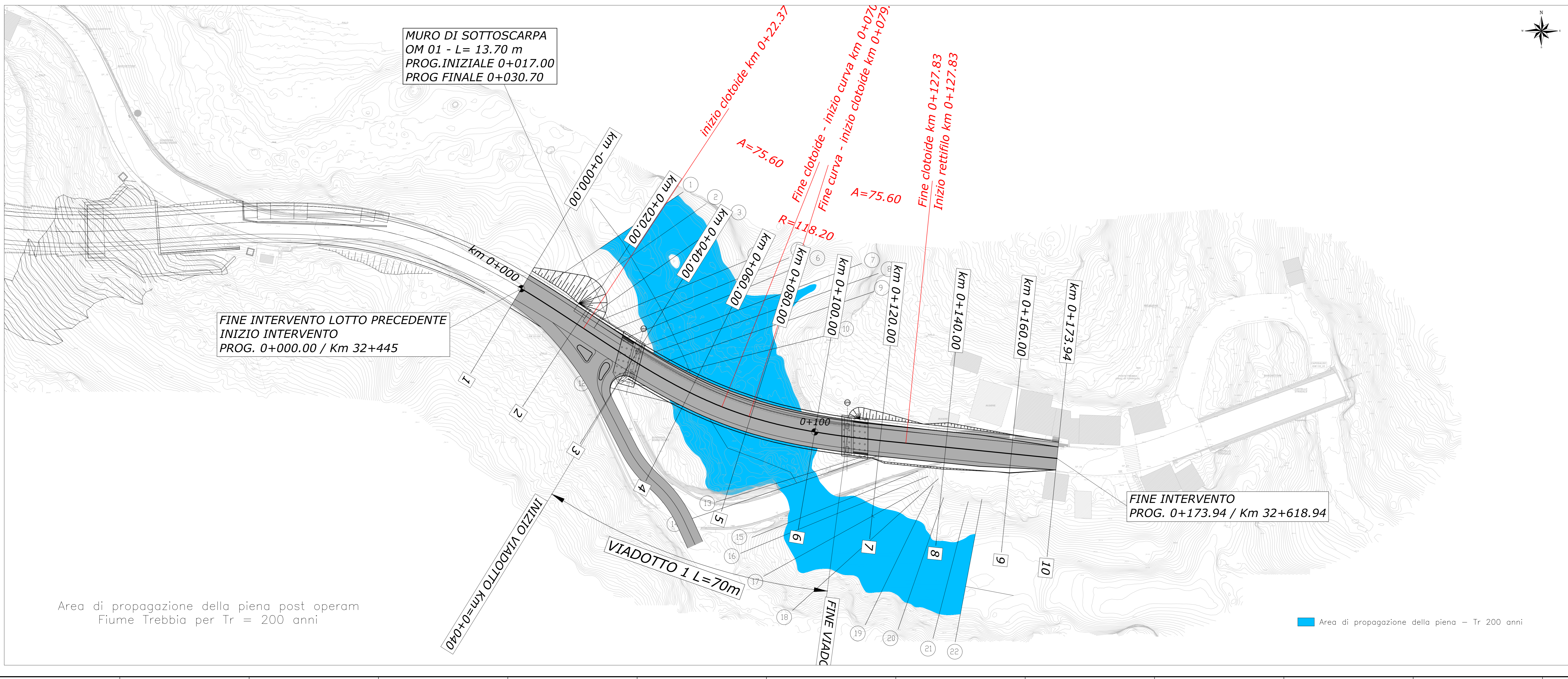




Area di propagazione della piena ante operam  
Fiume Trebbia per Tr = 200 anni

Area di propagazione della piena - Tr 200 anni



Area di propagazione della piena post operam  
Fiume Trebbia per Tr = 200 anni

Area di propagazione della piena - Tr 200 anni

**anas** Direzione Progettazione e Realizzazione Lavori

Variante alla S.S. 45 "Val di Trebbia"  
Comuni di Torriglia e Montebruno  
dal Km 31+500 (Costafontana) al Km 35+600 (Montebruno)  
2° stralcio funzionale

**PROGETTO DEFINITIVO**

PROGETTAZIONE: ANAS - DIREZIONE PROGETTAZIONE E REALIZZAZIONE LAVORI

PROGETTISTI:  
Ing. Giuseppe Danilo Maglioli  
Ordine Ing. di Roma n. 434610  
Ing. Angelo Grandi  
Ordine Ing. di Firenze n. 4918  
Geol. Maurizio Martini  
Ordine Geologi del Lazio n. 457

IL COORDINATORE PER LA SICUREZZA IN FASE DI PROGETTAZIONE  
Arch. Roberto Poggi

VISTO IL RESPONSABILE DEL PROCEDIMENTO:  
Ing. Fabrizio Cardone

PROTOCOLLO DATA

**IDROLOGIA ED IDRAULICA**  
Area di propagazione della piena ante e post operam  
Fiume Trebbia Tr 200 anni

CODICE PROGETTO	NOVITÀ	FILE	REVISIONE	SCALA:
DPGE03 D 1701		TOID00DRPP01B	B	1:500
PROGETTO	LIV. PROJ.	N. PROJ.	DATA	
REV.	DESCRIZIONE	DATA	REDATTO	VERIFICATO