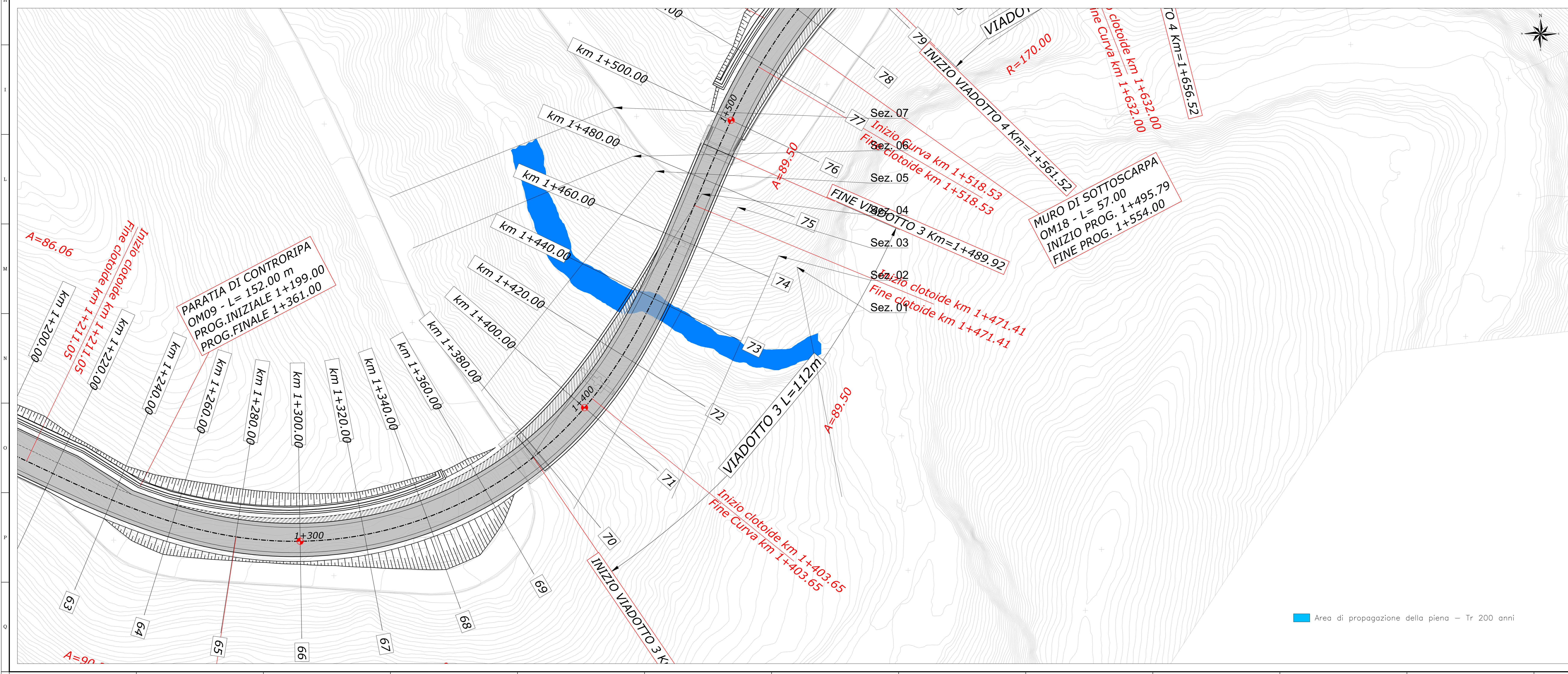


Area di propagazione della piena - Tr 200 anni



Area di propagazione della piena - Tr 200 anni

anas Direzione Progettazione e Realizzazione Lavori

Variante alla S.S. 45 "Val di Trebbia"
Comuni di Torriglia e Montebruno
dal Km 31+500 (Costafontana) al Km 35+600 (Montebruno)
2° stralcio funzionale

PROGETTO DEFINITIVO

PROGETTAZIONE: ANAS - DIREZIONE PROGETTAZIONE E REALIZZAZIONE LAVORI

PROGETTISTI:
Ing. Giuseppe Danilo Magliari
Ordine Ing. di Roma n. 434610
Ing. Angelo Grandi
Ordine Ing. di Firenze n. 4918
Geol. Maurizio Martino
Ordine Geologi del Lazio n. 457

IL COORDINATORE PER LA SICUREZZA IN FASE DI PROGETTAZIONE
Arch. Roberto Poggi

VISTO IL RESPONSABILE DEL PROCEDIMENTO:
Ing. Fabrizio Cardone

PROTOCOLLO DATA

IDROLOGIA ED IDRAULICA
Area di propagazione della piena ante e post operam
Attraversamento B3 (Donderi) Tr 200 anni

CODICE PROGETTO	TOID00DRPP04A	REVISIONE	SCALA:
PROGETTO	LIV. PROJ. N. PROJ.		
DPGE03 D 1701	CODICE ELAB. T001D001DRPP04	A	1:500
D			
C			
B			
A	Emissione a seguito di Richiesta Integrazioni prot. CTVA 7867	Gen. 2023	
REV.	DESCRIZIONE	DATA	REDATTO VERIFICATO APPROVATO