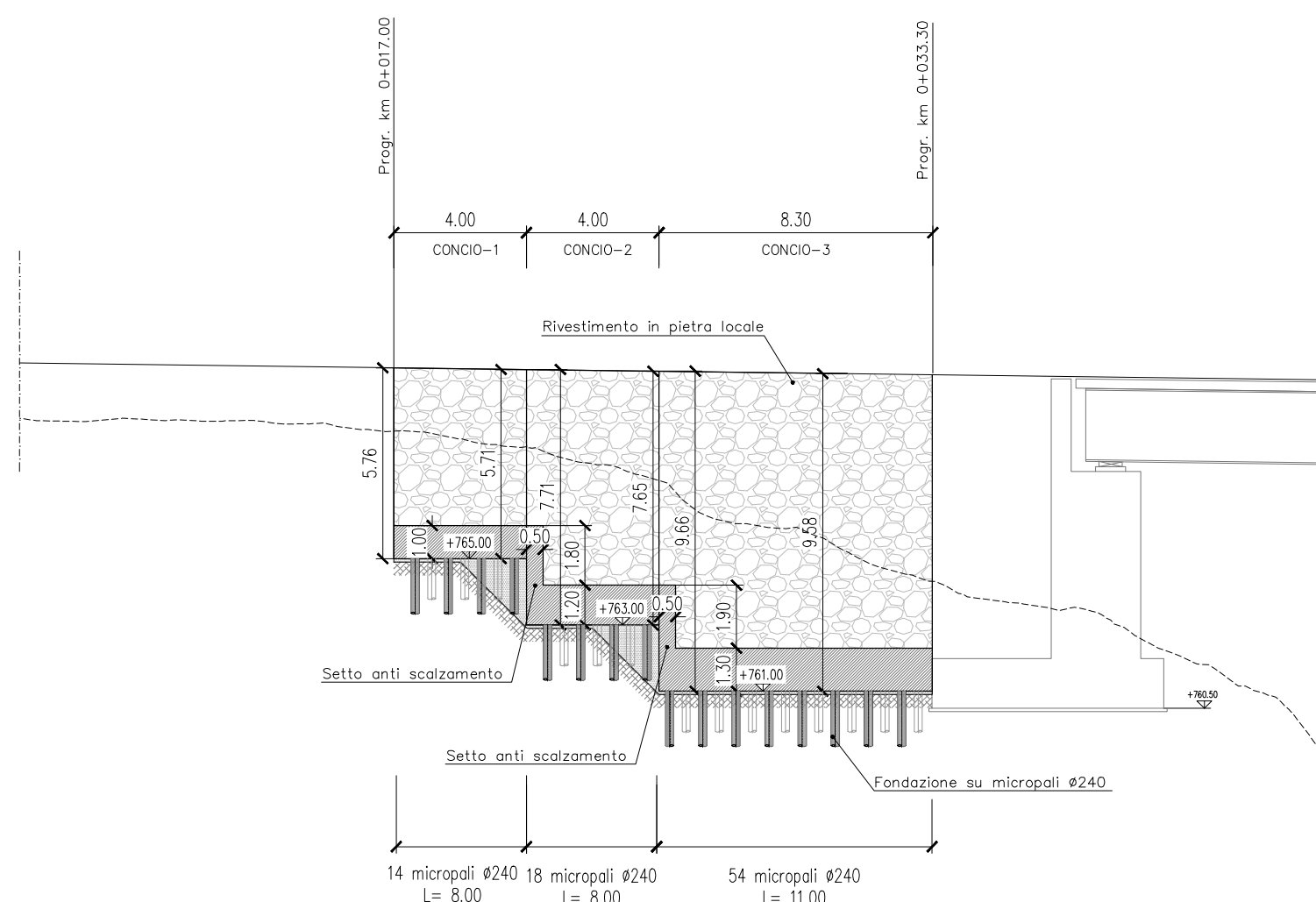


PLANIMETRIA DI INQUADRAMENTO - MURO OM01
Scala 1:200



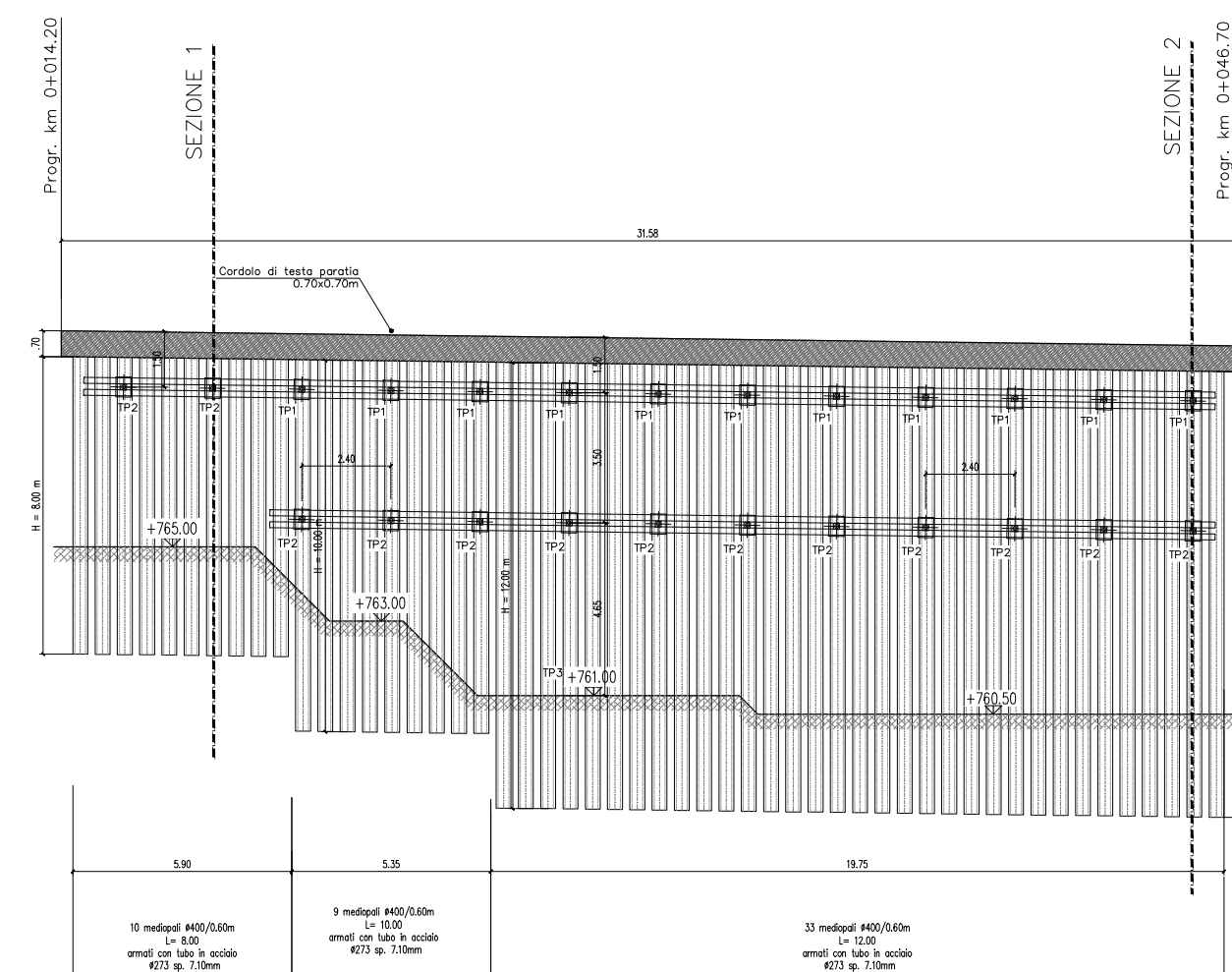
PARATIA PROVVISORIALE
Progr. da 0+014.20 km a 0+046.70 km
L = 32.50 m

SVILUPPATA MURO OM01
Scala 1:200



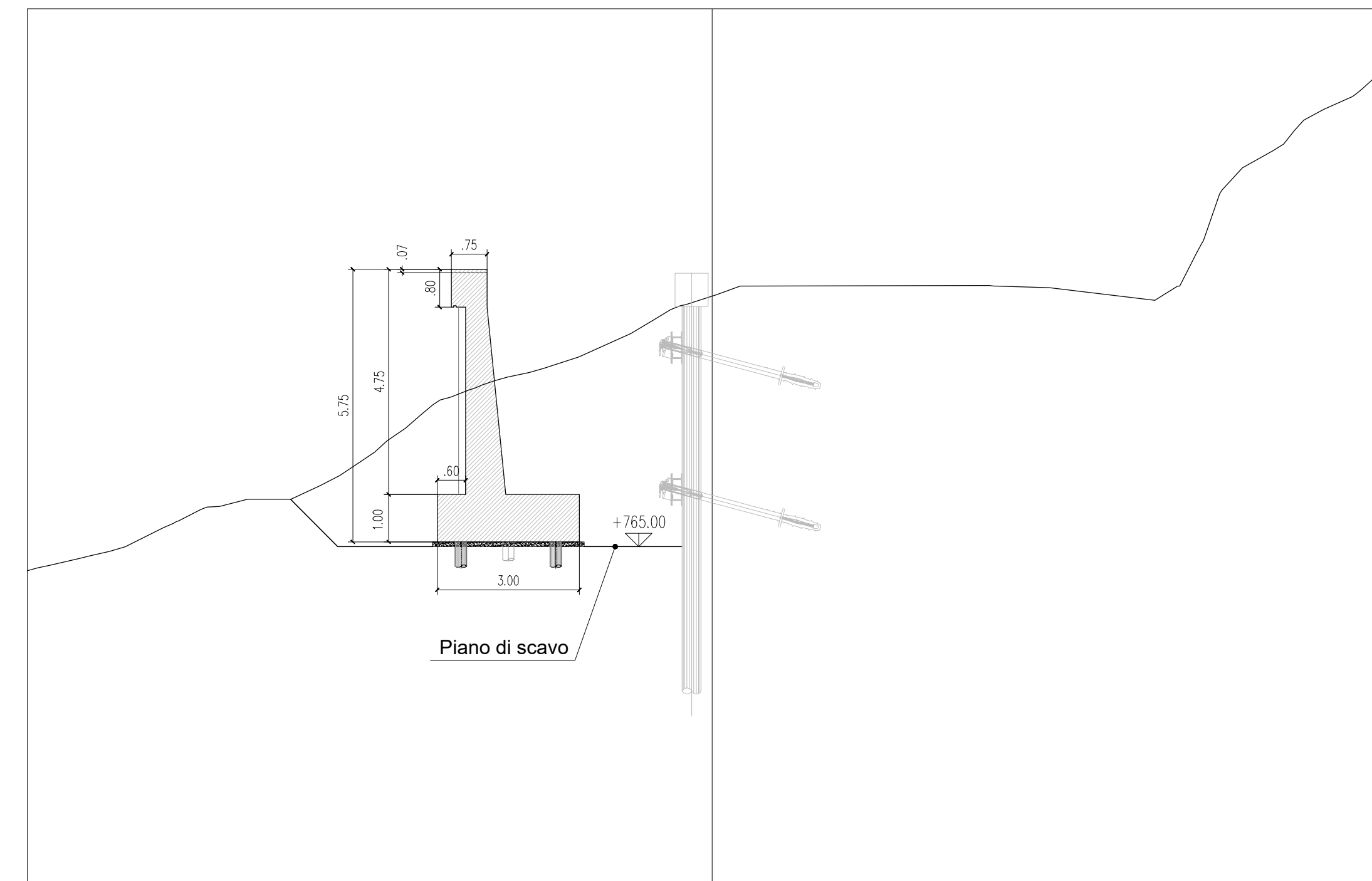
L sviluppo muro OM01 = 16.10m
Le progressive indicate si riferiscono all'asse del tracciato

SVILUPPATA PARATIA
Scala 1:200



L sviluppo paratia = 30.50 m
Le progressive indicate si riferiscono all'asse del tracciato
SEZIONI DI VERIFICA

SEZIONE TRASVERSALE PK. 0+020.00
Scala 1:100



MEDIOPALI PARATIA PROVVISORIALE
Scala 1:50

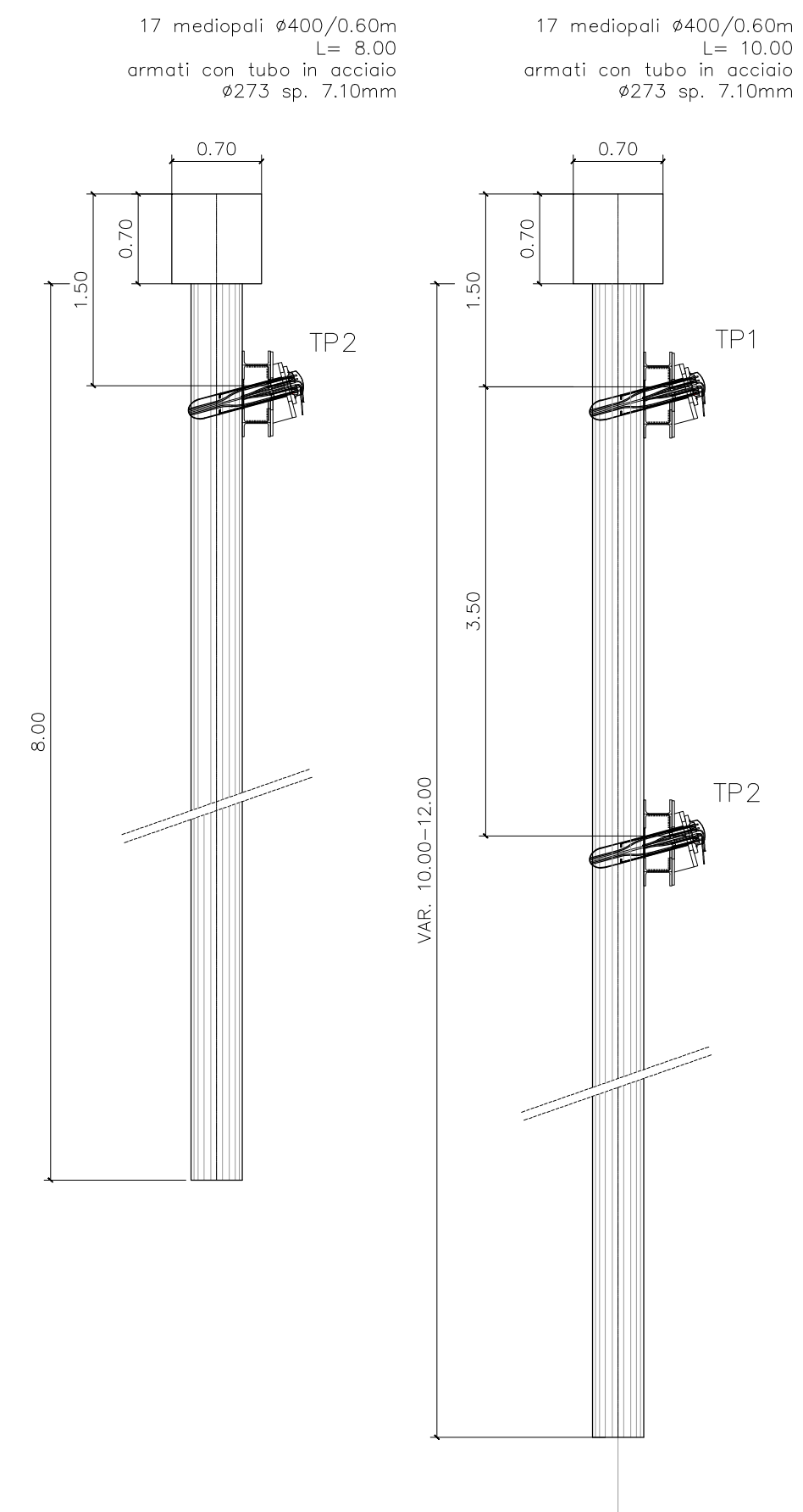


TABELLA TIRANTI - PARATIA PROVVISORIALE							
ORDINE	INTERASSE	N° TREFOLI	PRETIRO KN	LUNGH. LIBERA	LUNGH. BULBO	LUNGH. TOTALE	INCL. α
TP1	2.40	3	240	8.0	6.0	14.0	20°
TP2	2.40	3	240	7.0	6.0	13.0	20°
TP3	2.40	3	240	5.0	6.0	11.0	20°

TRAVE DI RIPARTIZIONE 2 HEB 160 Acciaio S235



Direzione Progettazione e Realizzazione Lavori

Variante alla S.S. 45 "Val di Trebbia"
Comuni di Torriglia e Montebruno
dal Km 31+500 (Costafontana) al Km 35+600 (Montebruno)
2° stralcio funzionale

PROGETTO DEFINITIVO

PROGETTAZIONE: ANAS - DIREZIONE PROGETTAZIONE E REALIZZAZIONE LAVORI

PROGETTISTI:
Ing. Giuseppe Danilo Malgeri
Ordine Ing. di Roma n. A34610
Ing. Angelo Dandini
Ordine Ing. di Frasimone n. A918
Geol. Maurizio Martino
Ordine Geologi del Lazio n. 457

IL COORDINATORE PER LA SICUREZZA IN FASE DI PROGETTAZIONE
Arch. Roberto Roggi

VISTO: IL RESPONSABILE DEL PROCEDIMENTO :
Ing. Fabrizio Cardone

PROTOCOLLO DATA

OPERE D'ARTE MINORI
OM01 - Muro di sottoscampa da pk 0+017 km a 0+033 km
Planimetria, prospetto e sezione trasversale

CODICE PROGETTO	NOME FILE	REVISIONE	SCALA:
PROGETTO DPGE03 D 1701	T000M01GETD101_B	B	VARIE
D			
C			
B	Revisione a seguito di Richiesta integrazioni prot. CTVA 7867	Gen. 2023	
A	EMISSIONE	
REV.	DESCRIZIONE	DATA	REDAITTO VERIFICATO APPROVATO