



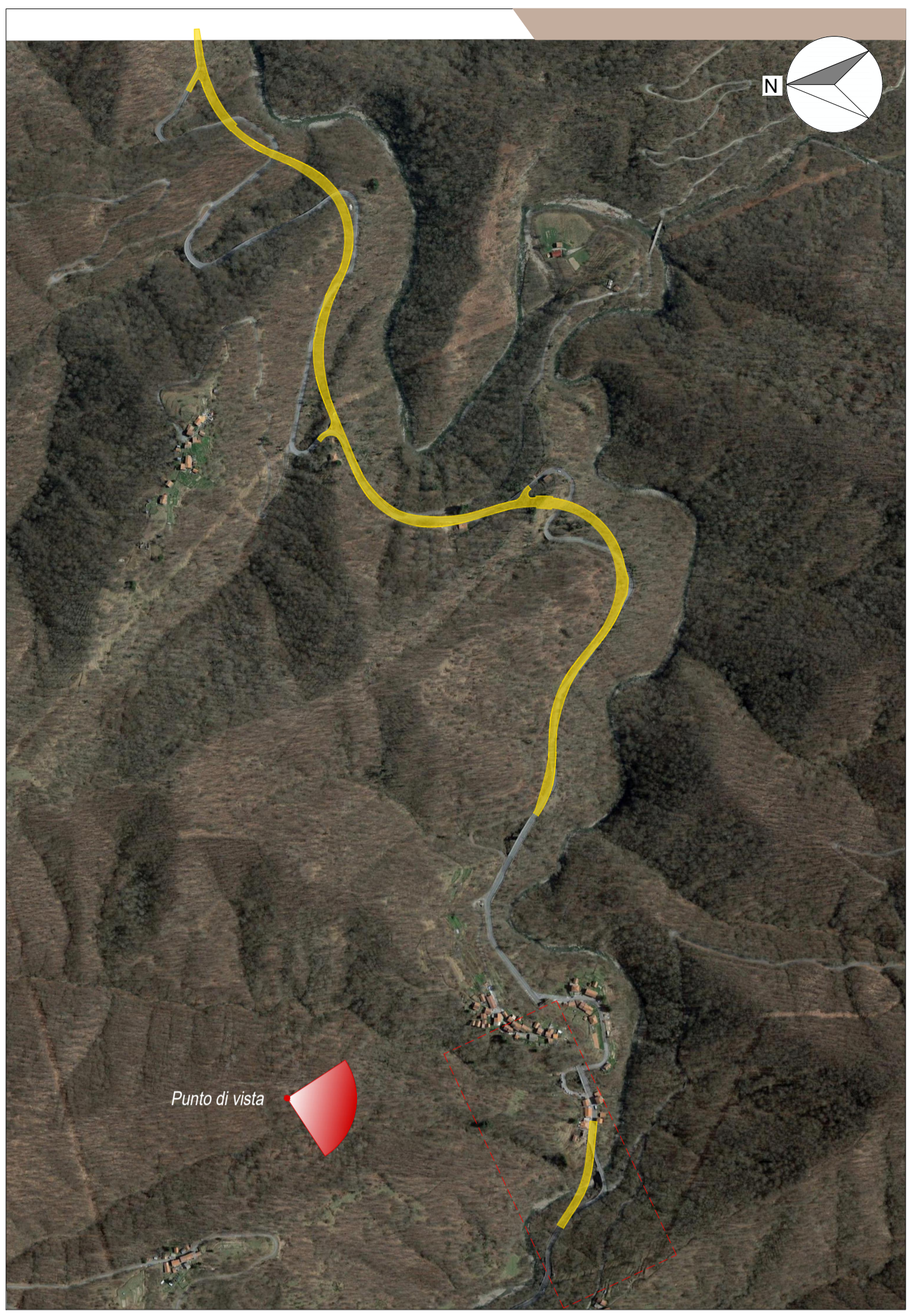
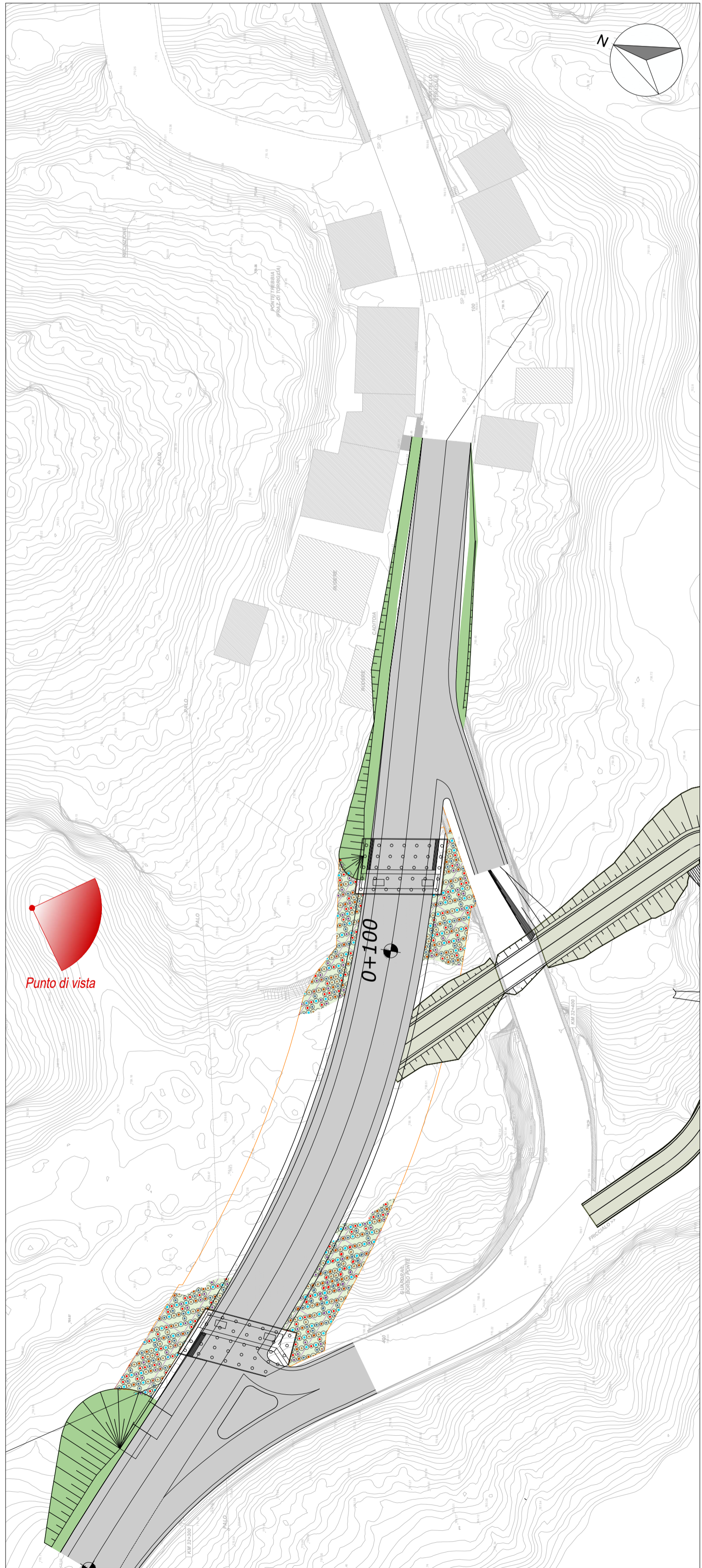
01 - ANTE OPERAM - Vista a volo d'uccello da NE verso SO



01 - POST OPERAM - Vista a volo d'uccello da NE verso SO

**LEGENDA INTERVENTI DI MITIGAZIONE**

	Reinterri		Aree a boschetto
	Palificate: vive a parete singola		Fs - Fagus sylvatica
	Palificate: talee		Ac - Acer campestre
	Scarpate		Os - Ostrya carpinifolia
	Imbocchi della galleria		Fo - Fraxinus ornus
	Tracciato di progetto		Pa - Prunus avium
			La - Laburnum a.
			Jl - Juniperus l.
			Ca - Corylus avellana
			Rf - Rhamus fragula
			Ps - Prunus spinosa
			Pa - Prunus avium
			La - Laburnum a.
			Jl - Juniperus l.
			Ca - Corylus avellana



**Direzione Progettazione e Realizzazione Lavori**

**Variante alla S.S. 45 "Val di Trebbia"**  
 Comuni di Torriglia e Montebruno  
 dal Km 31+500 (Costafontana) al Km 35+600 (Montebruno)  
 2° stralcio funzionale

**PROGETTO DEFINITIVO**

**PROGETTAZIONE: ANAS - DIREZIONE PROGETTAZIONE E REALIZZAZIONE LAVORI**

**PROGETTISTI:**  
 Ing. Giuseppe Danilo Malgeri  
 Ordine Ing. di Roma n. A34610  
 Ing. Angelo Dandini  
 Ordine Ing. di Frosinone n. A918  
 Geol. Maurizio Martino  
 Ordine Geologi del Lazio n. 457

**IL COORDINATORE PER LA SICUREZZA IN FASE DI PROGETTAZIONE**  
 Arch. Roberto Roggi

**VISTO: IL RESPONSABILE DEL PROCEDIMENTO :**  
 Ing. Fabrizio Cardone

PROTOCOLLO	DATA
------------	------

*Integrazioni di cui alla procedura VIA n.5003 del 28/11/2019 a seguito di nota Soprintendenza Archeologia, Belle arti e paesaggio per la città metropolitana di Genova e la provincia di La Spezia*  
 Fotosimulazione 1/3

CODICE PROGETTO	NOME FILE	REVISIONE	SCALA:
PROGETTO	700_IA_00_AMB_F002_B		
LIV. PROC.	N. PROG.	CODICE ELAB.	
DPGE03	D 1701	T00IA00AMBFO02	
<b>D</b>			
<b>C</b>			
<b>B</b>	Revisione a seguito di Richiesta Integrazioni prot. CTVA 7867	Gen. 2023	
<b>A</b>	EMISSIONE	OTTOBRE 2018	
REV.	DESCRIZIONE	DATA	REDAITTO VERIFICATO APPROVATO