



03 - ANTE OPERAM - Vista a volo d'uccello da SO verso NE



03 - POST OPERAM - Vista a volo d'uccello da SO verso NE

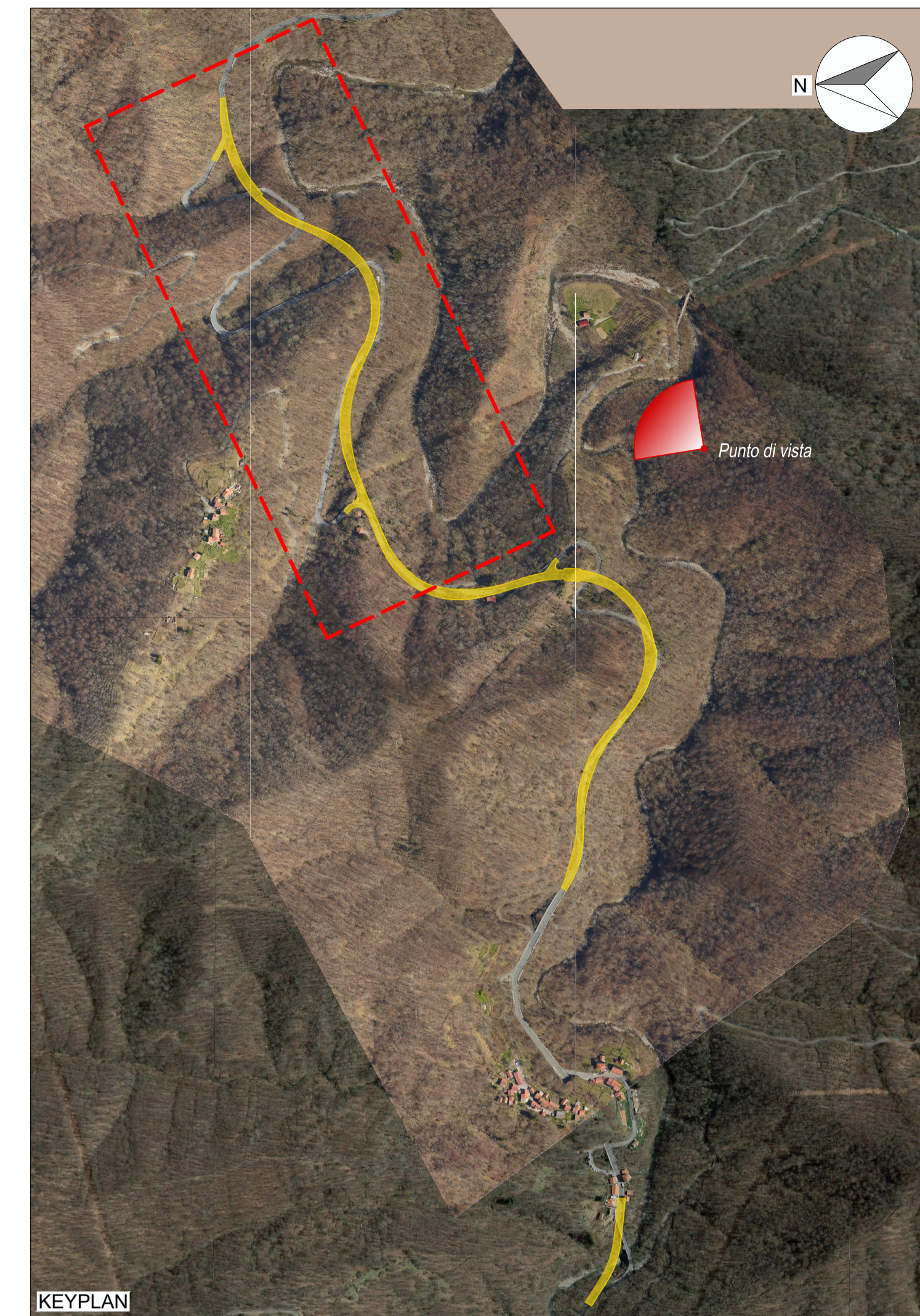
LEGENDA INTERVENTI DI MITIGAZIONE

	Reinterri		Aree a boschetto
	Palificate: vive a parete singola		Fs - Fagus sylvatica
	Palificate: talee		Ac - Acer campestre
	Scarpate		Os - Ostrya carpinifolia
	Imbocchi della galleria		Fo - Fraxinus ornus
			Pa - Prunus avium
			La - Laburnum a.
			Jl - Juniperus l.
			Ca - Corylus avellana
	Tracciato di progetto		Aree ad arbusteto
			Rf - Rhamus fragula
			Ps - Prunus spinosa
			Pa - Prunus avium
			La - Laburnum a.
			Jl - Juniperus l.
			Ca - Corylus avellana



PROGETTO DI MITIGAZIONE AMBIENTALE (elaborato TOOAI01AMBPP01A)

Scala 1:2'000



KEYPLAN

anas Direzione Progettazione e Realizzazione Lavori

Variante alla S.S. 45 "Val di Trebbia"
Comuni di Torriglia e Montebruno
dal Km 31+500 (Costafontana) al Km 35+600 (Montebruno)
2° stralcio funzionale

PROGETTO DEFINITIVO

PROGETTAZIONE: ANAS - DIREZIONE PROGETTAZIONE E REALIZZAZIONE LAVORI

PROGETTISTI:
Ing. Vincenzo Marzi
Ordine Ing. di Bari n. 3594
Ing. Giuseppe Danilo Malgeri
Ordine Ing. di Roma n. A.34610
Geol. Serena Majetta
Ordine Geologi del Lazio n. 928

IL COORDINATORE PER LA SICUREZZA IN FASE DI PROGETTAZIONE
Geom. Fabio Quondam

VISTO: IL RESPONSABILE DEL PROCEDIMENTO :
Ing. Giancarlo Luongo

PROTOCOLLO	DATA
------------	------

Integrazioni di cui alla procedura VIA n.5003 del 28/11/2019 a seguito di nota Soprintendenza Archeologia, Belle arti e paesaggio per la città metropolitana di Genova e la provincia di La Spezia

Fotosimulazione 3/3

CODICE PROGETTO	NOME FILE	REVISIONE	SCALA:
PROGETTO	TOO_JA_00_AMB_F002-03-04		
DPGE03	CODICE ELAB. TOO JA00 AMB F004	A	-
C			
B			
A	EMISSIONE	15/01/2021	PROTECO
REV.	DESCRIZIONE	DATA	REDDATO VERIFICATO APPROVATO