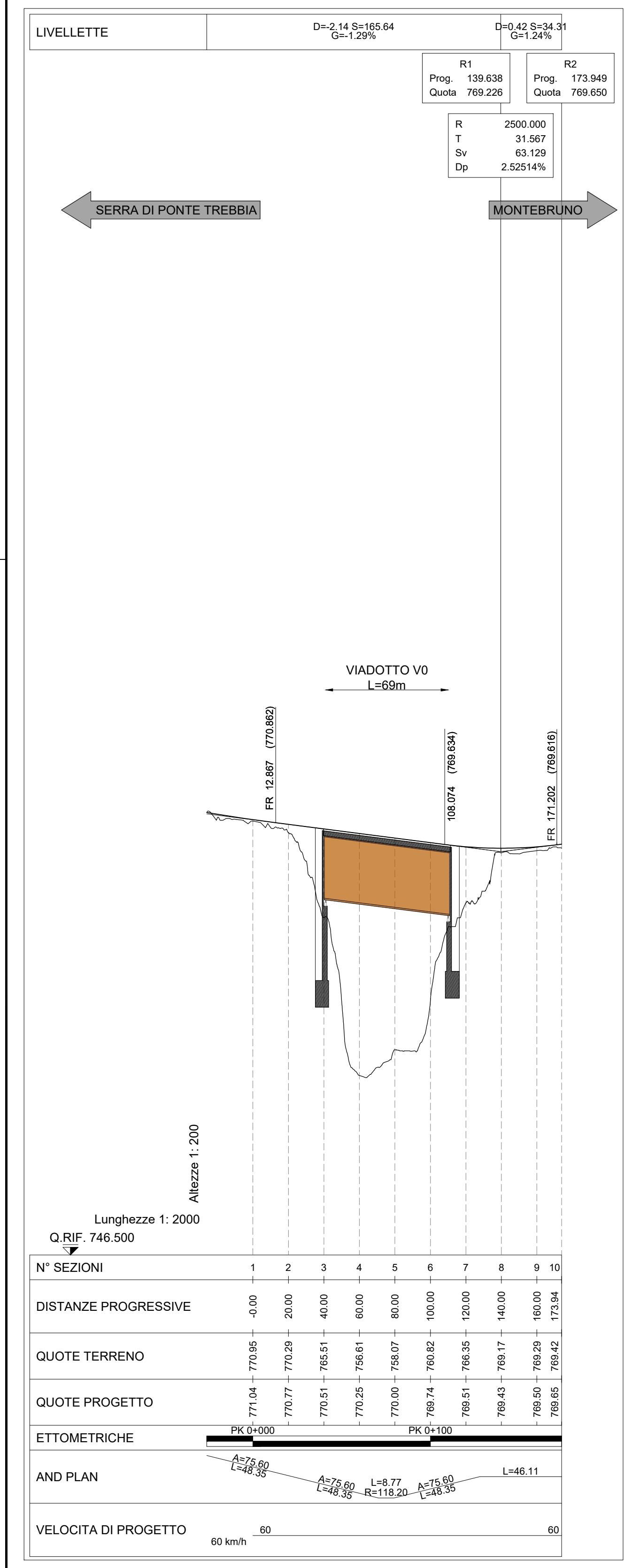


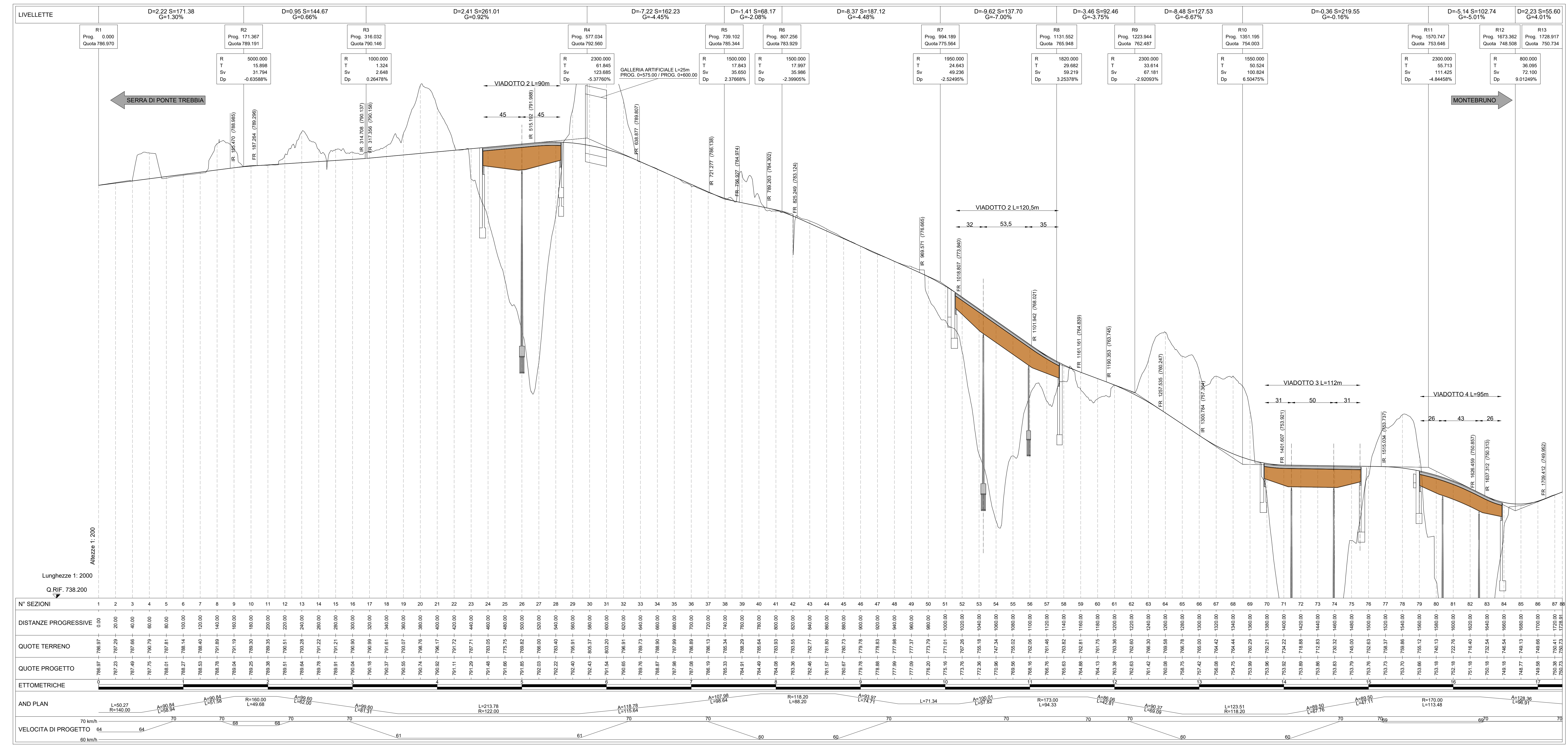
PLANIMETRIA DI INSIEME - KM DAL 32+445 A KM 34+819.41

SCALA 1:2000



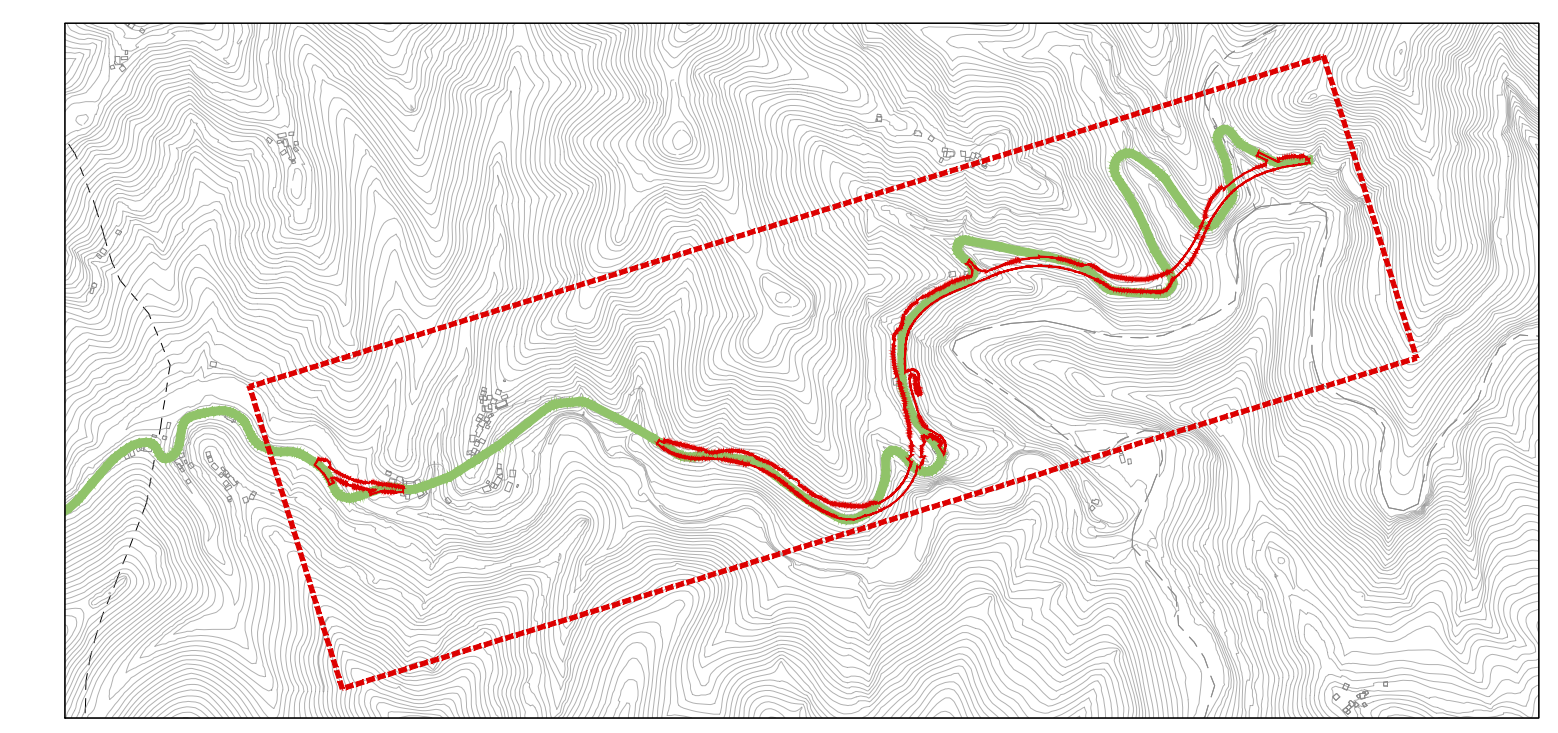
PROFILLO LONGITUDINALE - DA KM 32+445 A KM 32+629

SCALA 1:2000/200



PROFILLO LONGITUDINALE - DA KM 33+090.50 A KM 34+819.41

SCALA 1:2000/200



anas Direzione Progettazione e Realizzazione Lavori

Variante alla S.S. 45 "Val di Trebbia"
Comuni di Torriglia e Montebruno
dal Km 31+500 (Costafantina) al Km 35+600 (Montebruno)
2° stralcio funzionale

PROGETTO DEFINITIVO

PROGETTAZIONE: ANAS - DIREZIONE PROGETTAZIONE E REALIZZAZIONE LAVORI

PROGETTISTI:
Ing. Giuseppe Danilo Magari
Ing. Angelo Dandoli
Ing. Maurizio Merello

IL COORDINATORE PER LA SICUREZZA IN FASE DI PROGETTAZIONE:
Arch. Roberto Roggi

VISTO: IL RESPONSABILE DEL PROCEDIMENTO:
Ing. Fabrizio Corcione

PROTOCOLLO: DATA:

STUDIO DI IMPATTO AMBIENTALE
Inquadramento Progettuale
Planimetria e Profili Longitudinali di Progetto

CODICE PROGETTO: T0030AMBPP01_B
REVISIONE: B
SCALA: 1:2000/200

DESCRIZIONE: DATA: REDATTO: VERIFICATO: APPROVATO: