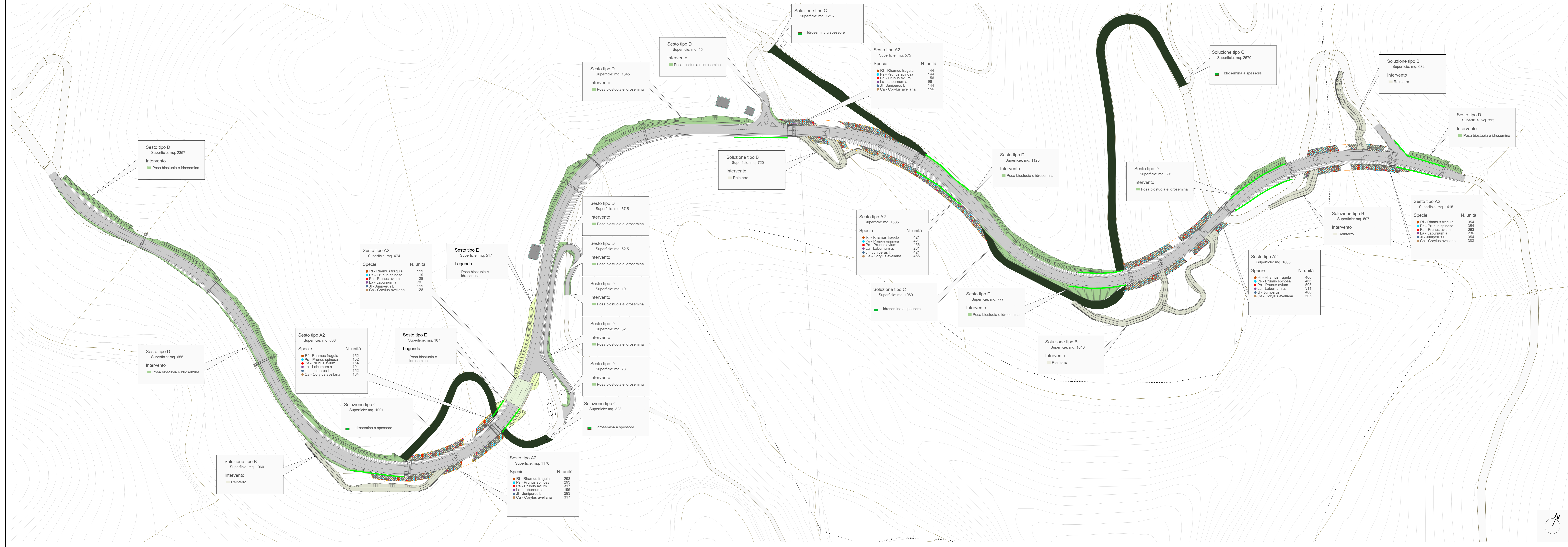
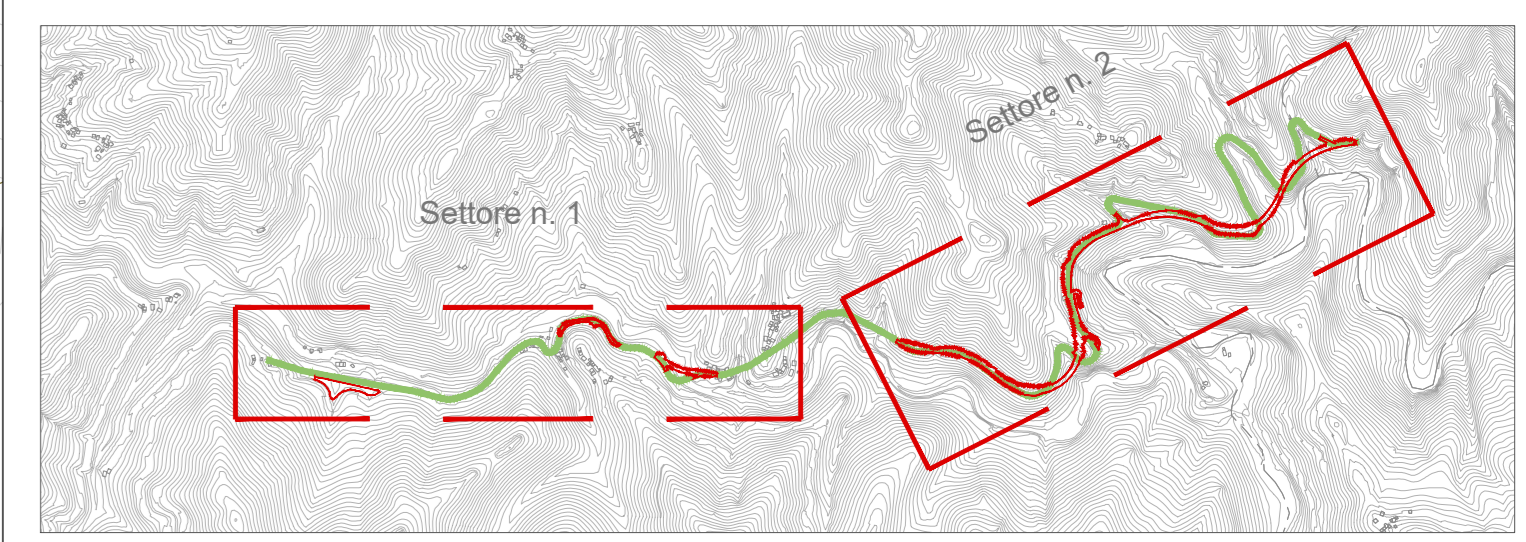
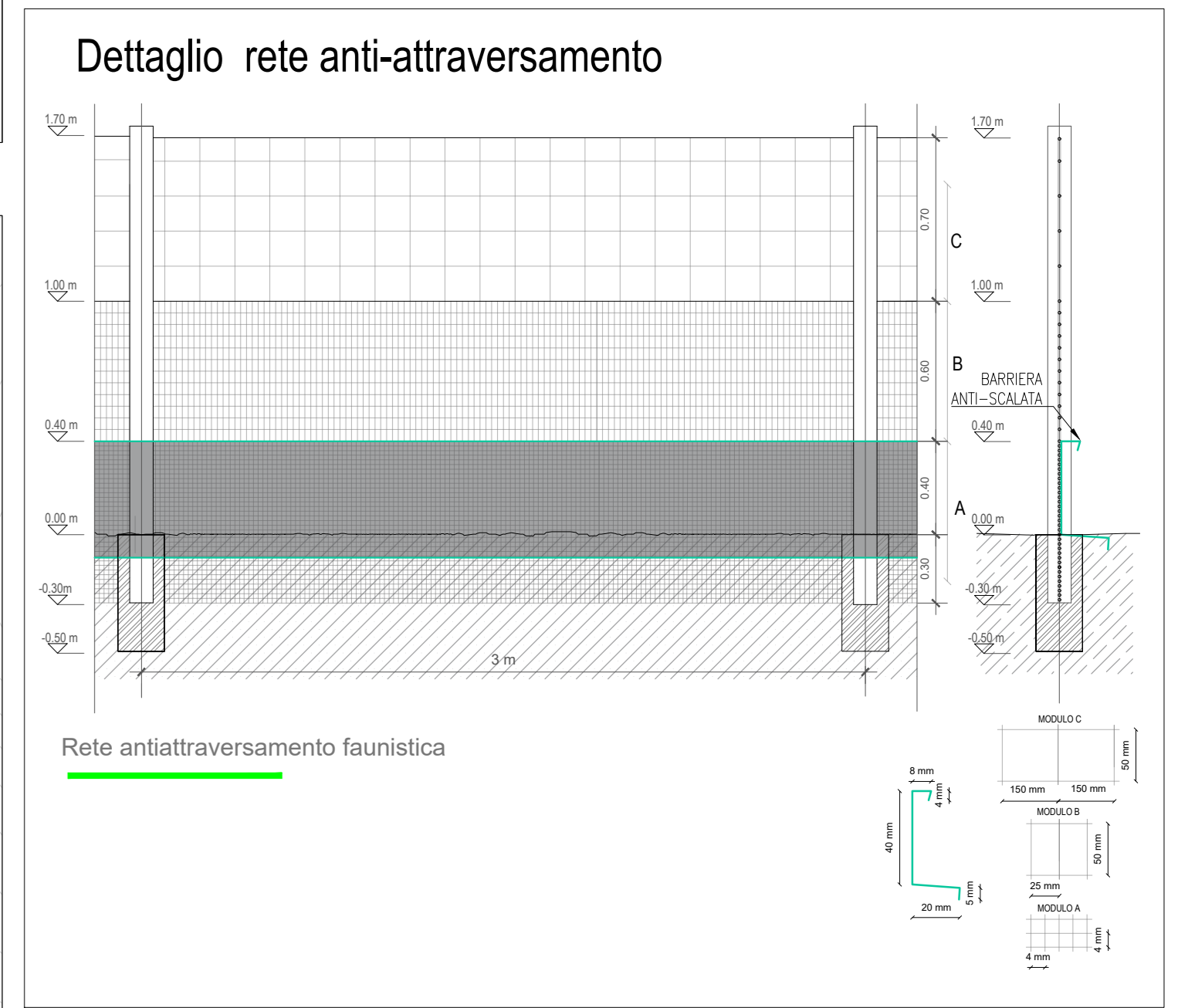


LEGENDA

ELEMENTI	QUANTITÀ
Reintegro	5389 mq
Idrosemina a spessore	6179 mq
Imbocchi della galleria	474 mq
Scarpate	7970 mq
Area a boschetto	5175 mq
Fs - Fagus sylvatica	n° 647
Ac - Acer carpense	n° 647
Os - Ostrya carpinifolia	n° 647
Fo - Fraxinus ornus	n° 647
Pa - Prunus avium	n° 1401
La - Laburnum a.	n° 862
Jl - Juniperus l.	n° 1294
Ca - Corylus avellana	n° 1401
Area ad arbusteto	8383 mq
Rf - Rhamnus fraglia	n° 2096
Ps - Prunus spinosa	n° 2096
Pa - Prunus avium	n° 2270
La - Laburnum a.	n° 1397
Jl - Juniperus l.	n° 2096
Ca - Corylus avellana	n° 2270

PLANIMETRIA OPERE A VERDE E SESTI D'IMPIANTO SETTORE N. 1



PLANIMETRIA OPERE A VERDE E SESTI D'IMPIANTO SETTORE N. 2

anas Direzione Progettazione e Realizzazione Lavori

Variante alla S.S. 45 "Val di Trebbia"
Comuni di Torriglia e Montebruno
dal Km 31+500 (Costafontana) al Km 35+600 (Montebruno)
2° stralcio funzionale

PROGETTO DEFINITIVO

PROGETTAZIONE: ANAS - DIREZIONE PROGETTAZIONE E REALIZZAZIONE LAVORI

PROGETTISTI:
Ing. Giuseppe Danilo Bigazzi
Dott. Ing. di Ricerca n. 414610
Ing. Angelo Spadri
Dott. Ing. di Ricerca n. 4318
Dott. Roberto Marini
Dott. Geol. del Lavoro n. 457

IL COORDINATORE PER LA SICUREZZA IN FASE DI PROGETTAZIONE:
Arch. Roberto Maggi

IL RESPONSABILE DEL PROCEDIMENTO:
Ing. Federico Orsini

PROTOCOLLO: [] DATA: []

STUDIO DI IMPATTO AMBIENTALE
Inquadramento Progettuale
Planimetria di dettaglio delle opere a verde

CODICE PROGETTO	NOME FILE	REVISIONE	SCALA:
01003	10003AMBP02_B	[]	1:500
01003	10003AMBP02_B	[]	1:500

REVISIONE e sigillo di Richiesta Integrazioni prot. CIVA 7987 Gen. 2023

A EMISSIONE

REV. DESCRIZIONE DATA REDATTO VERIFICATO APPROVATO