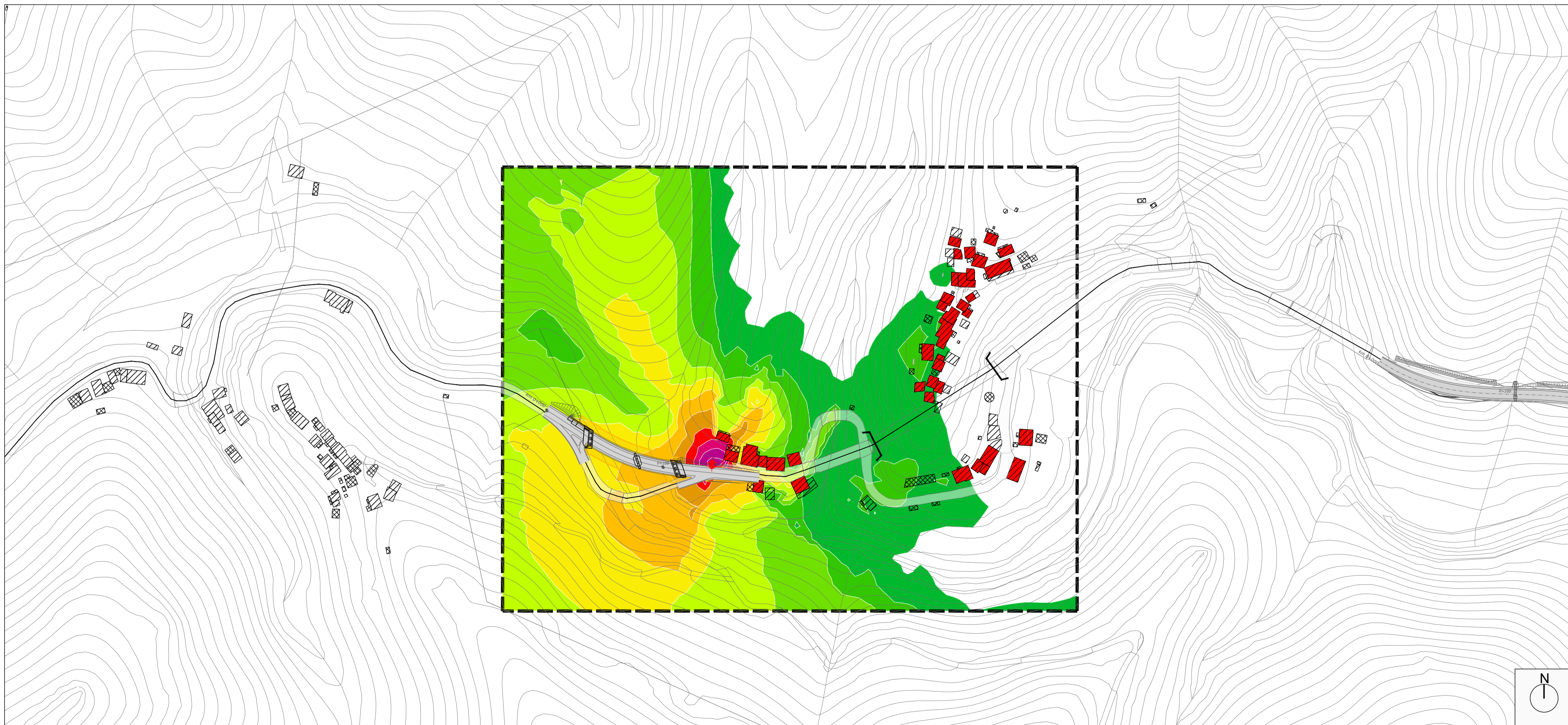
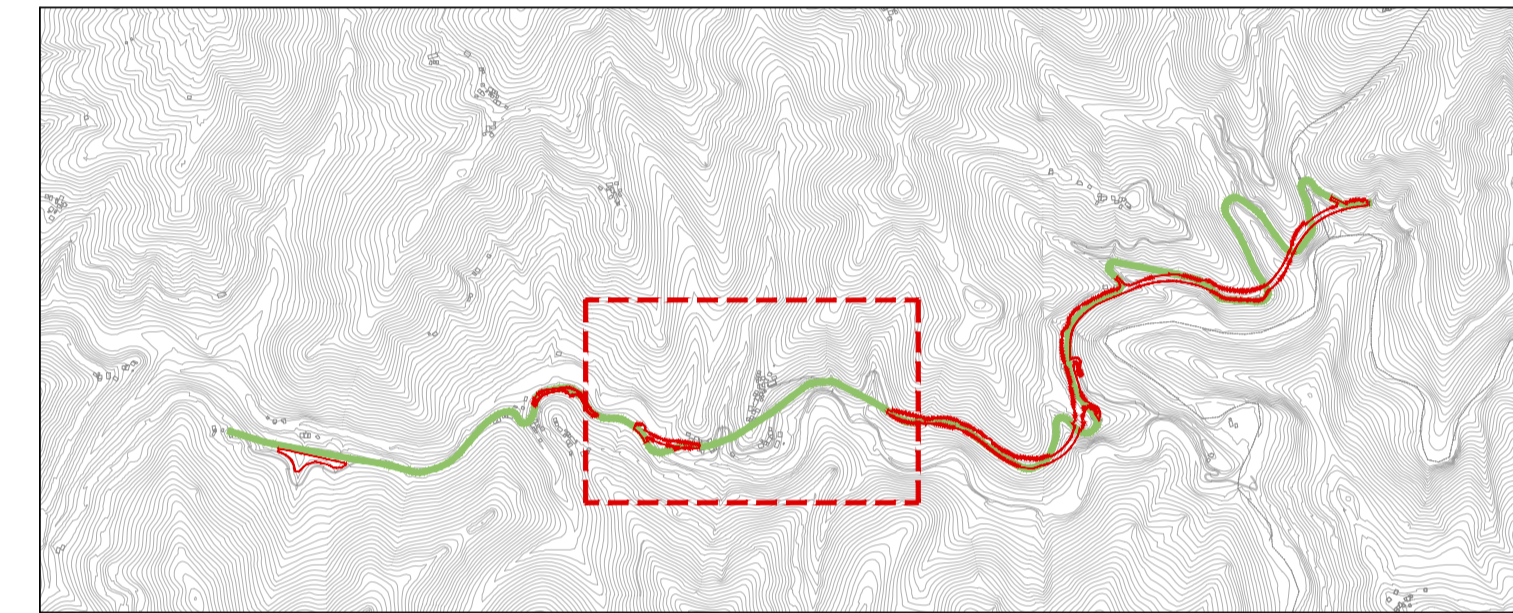
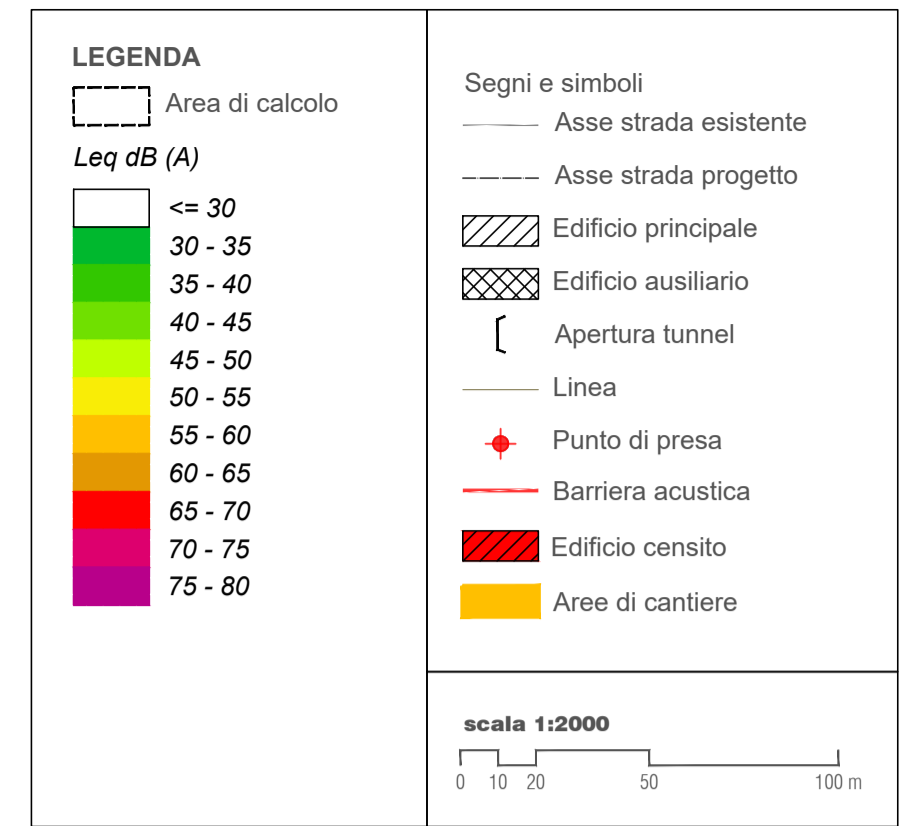


CANTIERE SENZA MITIGAZIONI

SCALA 1:2000



CANTIERE CON MITIGAZIONI

SCALA 1:2000



Direzione Progettazione e Realizzazione Lavori

Variante alla S.S. 45 "Val di Trebbia"
Comuni di Torriglia e Montebruno
dal Km 31+500 (Costafontana) al Km 35+600 (Montebruno)
2° stralcio funzionale

PROGETTO DEFINITIVO

PROGETTAZIONE: ANAS - DIREZIONE PROGETTAZIONE E REALIZZAZIONE LAVORI

PROGETTISTI:

Ing. Giuseppe Danilo Malgeri
Ordine Ing. di Roma n. A34610
Ing. Angelo Dandini
Ordine Ing. di Frasimone n. A918
Geol. Maurizio Martino
Ordine Geologi del Lazio n. 457

IL COORDINATORE PER LA SICUREZZA IN FASE DI PROGETTAZIONE

Arch. Roberto Roggi

VISTO: IL RESPONSABILE DEL PROCEDIMENTO :

Ing. Fabrizio Cardone

PROTOCOLLO DATA

STUDIO DI IMPATTO AMBIENTALE

Analisi ambientale - Rumore

Caratterizzazione del clima acustico corso d'opera (mappe orizzontali) diurno

CODICE PROGETTO		NOME FILE		REVISIONE	SCALA:
PROGETTO	LIV. PROC. N. PROC.	T00IA34AMBCT02_B			
DPGE03	D 1701	CODICE ELAB. T00IA34AMBCT02		B	
D					
C					
B	Revisione a seguito di Richiesta integrazioni prot. CTVA 7867	Gen. 2023			
A	EMISSIONE			
REV.	DESCRIZIONE	DATA	REDATTO	VERIFICATO	APPROVATO