

GRUPPI DI ATTREZZATURE PER LAVORAZIONI TERRESTRI

TIPOLOGIA GRUPPO	DENOMINAZIONE GRUPPO	TIPOLOGIA MACCHINA	MARCA	MODELLO	MATRICOLA	PROPRIETA	DISPONIBILITA'
GRUPPO OPERATIVO DEMOLIZIONI	GOD1	Escavatore cingolato	Caterpillar	CAT 336 NG	JHD00294	RCM COSTRUZIONI	
		Escavatore cingolato	Caterpillar	CAT 323 F	MFY20139	RCM COSTRUZIONI	
		Pala cingolata	Caterpillar	CAT 963 K	LBL00788	RCM COSTRUZIONI	
		Autocarro 3 assi	MAN	TGA 33	CD9081K	RCM COSTRUZIONI	
		Autocarro 4 assi	IVECO	TRAKKER A 410 T	DF989NP	RCM COSTRUZIONI	
		Fresa scarificatrice stradale	Bomag	BM 1300/30	AFR877		Giuggia Costruzioni

TIPOLOGIA GRUPPO	DENOMINAZIONE GRUPPO	TIPOLOGIA MACCHINA	MARCA	MODELLO	MATRICOLA	PROPRIETA	DISPONIBILITA'
GRUPPO OPERATIVO DEMOLIZIONI	GOD2	Escavatore cingolato	Caterpillar	CAT 352 NG	HS210080	RCM COSTRUZIONI	
		Pala gommata	Caterpillar	CAT 950 GC	CAT00950KM05T04161	RCM COSTRUZIONI	
		Pala gommata	Caterpillar	CAT 938 M	CAT 00938MEP5K0096	RCM COSTRUZIONI	
		Autocarro 4 assi	IVECO	TRAKKER	FR208LM	RCM COSTRUZIONI	
		Autocarro 4 assi	MAN	TGA 41.480	GC503NL	RCM COSTRUZIONI	
		Escavatore cingolato	Caterpillar	CAT 345 CL	CCGPH00392	FINCOSIT	
		Fresa scarificatrice stradale	Caterpillar	PM620	B900202		Giuggia Costruzioni

TIPOLOGIA GRUPPO	DENOMINAZIONE GRUPPO	TIPOLOGIA MACCHINA	MARCA	MODELLO	MATRICOLA	PROPRIETA	DISPONIBILITA'
GRUPPO OPERATIVO DEMOLIZIONI	GOD3	Gru cingolata braccio 55 mt	Liebherr	HS8130 HD	185272	RCM COSTRUZIONI	
		Gru cingolata braccio 32 mt	Liebherr	HS855 HD	184764	RCM COSTRUZIONI	
		Elevatore telescopico	Manitou	MRT 24.70	775889	RCM COSTRUZIONI	
		Elevatore telescopico	Manitou	MRT 32.55	776474	RCM COSTRUZIONI	
		Trattore stradale con semirimorchio	Iveco	Stralis 500	DK240YH	RCM COSTRUZIONI	
		Trattore stradale con semirimorchio	Iveco	Stralis 480	DJ311NX	RCM COSTRUZIONI	
		Gru cingolata braccio 63 mt	Sennebogen	5500	5500.5.439	GS EDIL	
		Gru cingolata braccio 47 mt	Sennebogen	670	670.5.503	GS EDIL	

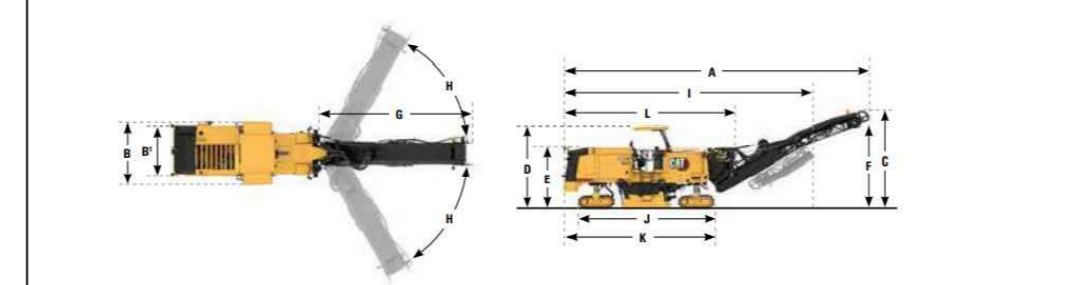
TIPOLOGIA GRUPPO	DENOMINAZIONE GRUPPO	TIPOLOGIA MACCHINA	MARCA	MODELLO	MATRICOLA	PROPRIETA	DISPONIBILITA'
GRUPPO OPERATIVO DEMOLIZIONI	GOD4	Escavatore cingolato	Caterpillar	CAT 352 DEM	HDL00147	RCM COSTRUZIONI	
		Gru fuoristrada	Locatelli	Gril 87.80	115	GS EDIL	
		Gru fuoristrada	Locatelli	Gril 52.47	123	GS EDIL	

TIPOLOGIA GRUPPO	DENOMINAZIONE GRUPPO	TIPOLOGIA MACCHINA	MARCA	MODELLO	MATRICOLA	PROPRIETA	DISPONIBILITA'
GRUPPO OPERATIVO DEMOLIZIONI	GOD5	Escavatore cingolato	Caterpillar	CAT 336 NG	JHD00294	RCM COSTRUZIONI	
		Escavatore cingolato	Caterpillar	CAT 323 F	MFY20139	RCM COSTRUZIONI	
		Fresa scarificatrice stradale	Bomag	BM 1300/30	AFR877		Giuggia Costruzioni

TIPOLOGIA GRUPPO	DENOMINAZIONE GRUPPO	TIPOLOGIA MACCHINA	MARCA	MODELLO	MATRICOLA	PROPRIETA	DISPONIBILITA'
GRUPPO OPERATIVO DEMOLIZIONI	GOD6	Escavatore cingolato	Caterpillar	CAT 323 F	MFY20134	RCM COSTRUZIONI	
		Escavatore cingolato	Caterpillar	CAT 323 F	MFY20138	RCM COSTRUZIONI	
		Fresa scarificatrice stradale	Caterpillar	PM620	B900202		Giuggia Costruzioni

GRUPPO OPERATIVO DEMOLIZIONI 2: FRESA SACRIFICATRICE STRADALE CATERPILLAR "PM620" (GOD2)

CAT PM620



DESCRIZIONE	VALORE	DESCRIZIONE	VALORE
Modello	Cat 620	Servizio del conduttore	1.981
Prestazioni	450-500	Servizio di pulizia	1.981
Velocità	40-50 km/h	Servizio di soffiamento	981
Consumo	100-120 litri/ora	Disinquinazione	981
Capacità di lavoro	100-120 m³/ora	Disinquinazione	981
Velocità di avanzamento	100-120 m/min	Disinquinazione	981
Manutenzione ordinaria	30-40 ore	Disinquinazione	981

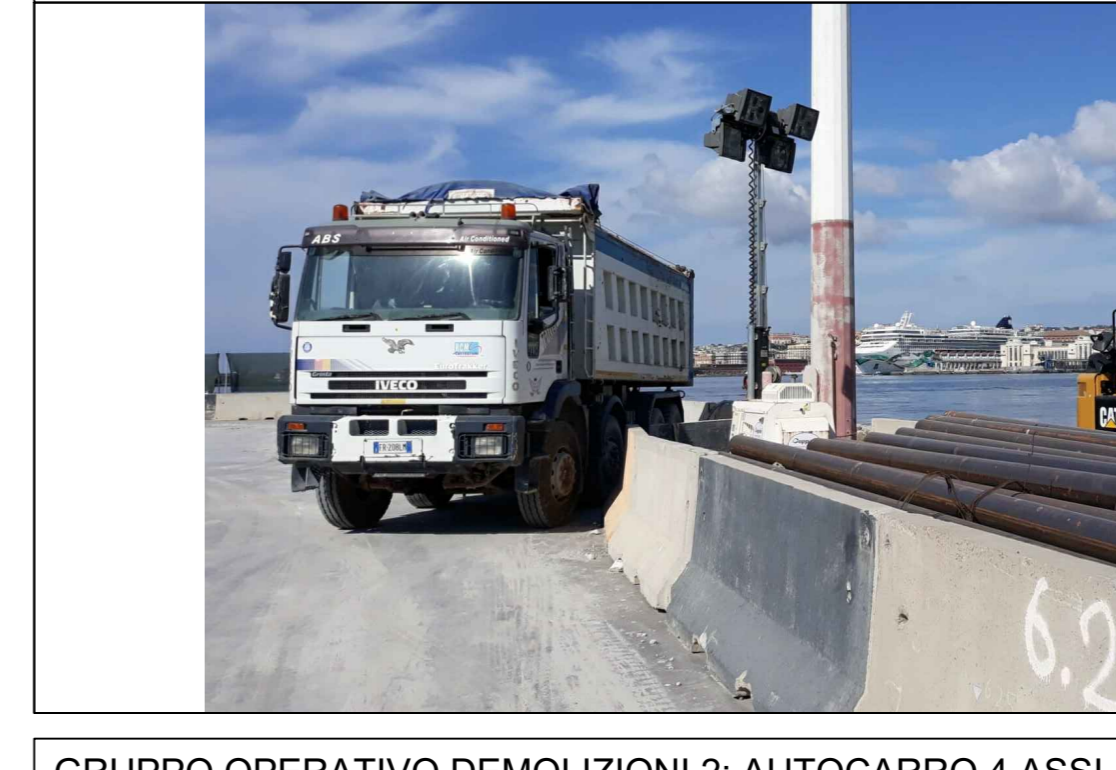
GRUPPO OPERATIVO DEMOLIZIONI 1: AUTOCARRO 4 ASSI IVECO "TRAKKER A 410 T" - DF989NP (GOD1)



GRUPPO OPERATIVO DEMOLIZIONI 3: TRATTORE STRADALE CON VASCA RIBALTABILE IVECO "STRALIS 480" (GOD3)



GRUPPO OPERATIVO DEMOLIZIONI 2: AUTOCARRO 4 ASSI IVECO "TRAKKER A 410 T" - FR208LM (GOD2)

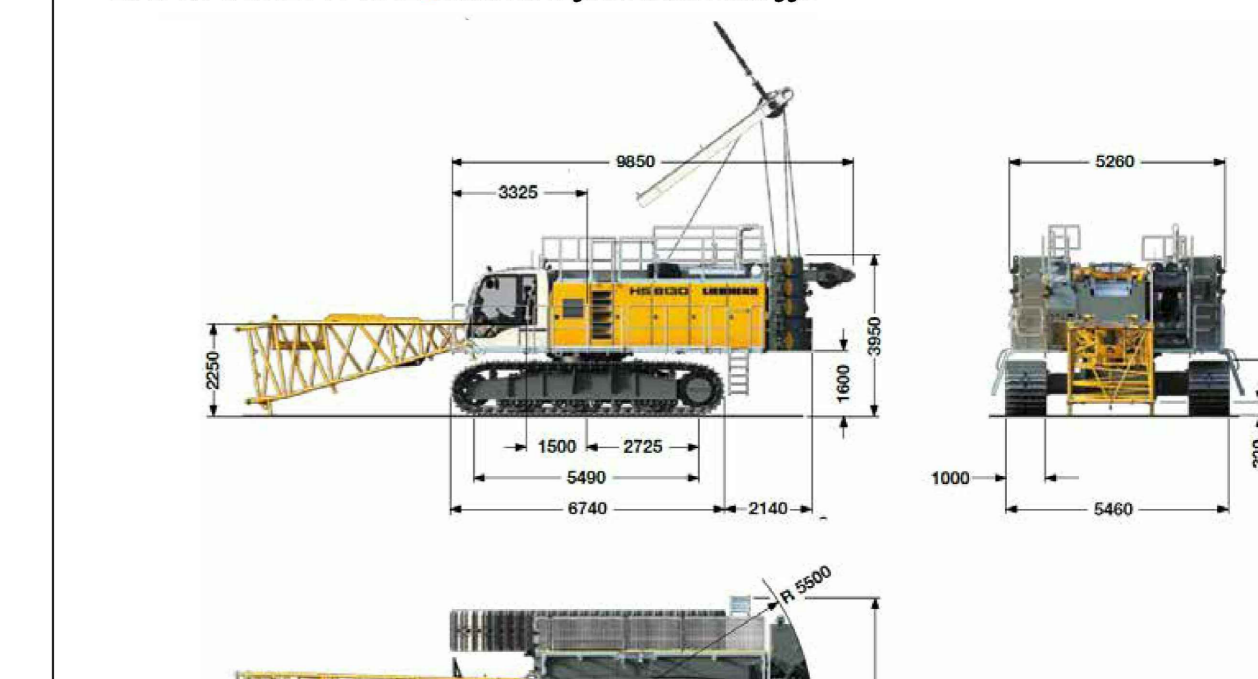


GRUPPO OPERATIVO DEMOLIZIONI 2: AUTOCARRO 4 ASSI RIBALTABILE MAN "TGA 41.480" (GOD2)



GRUPPO OPERATIVO DEMOLIZIONI 3: GRU CINGOLATA LIEBHERR "HS 8130 HD" (GOD3)

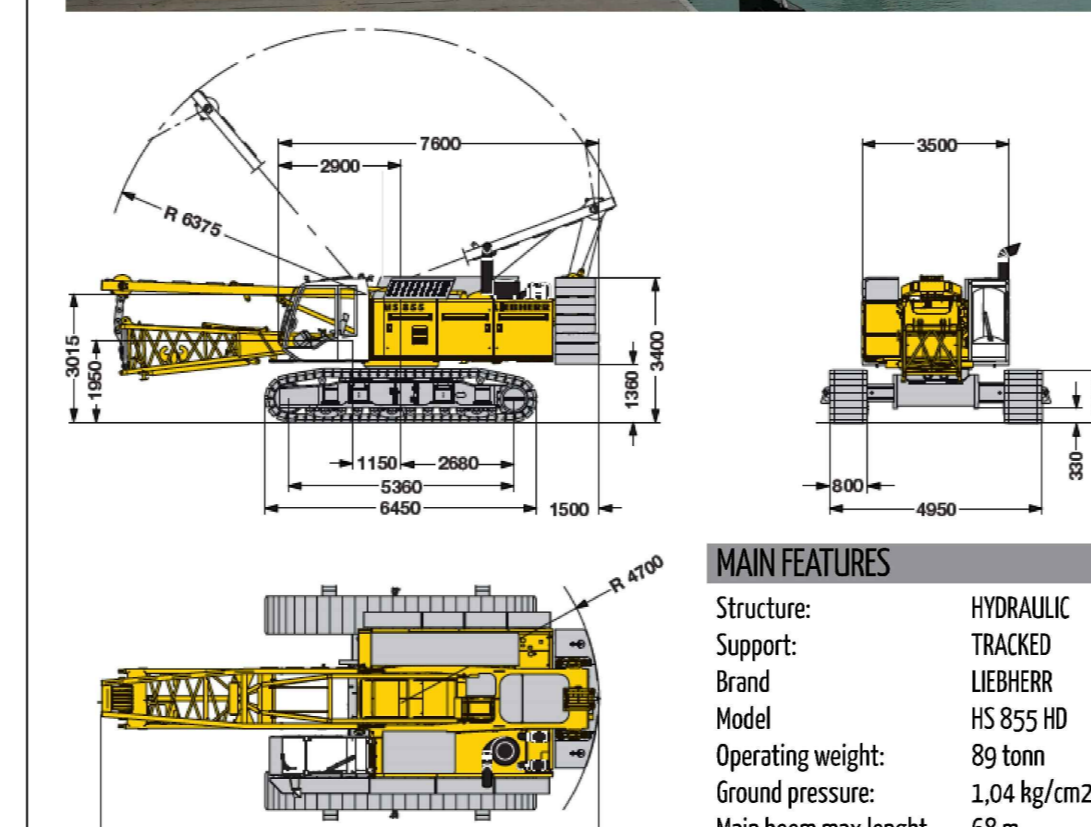
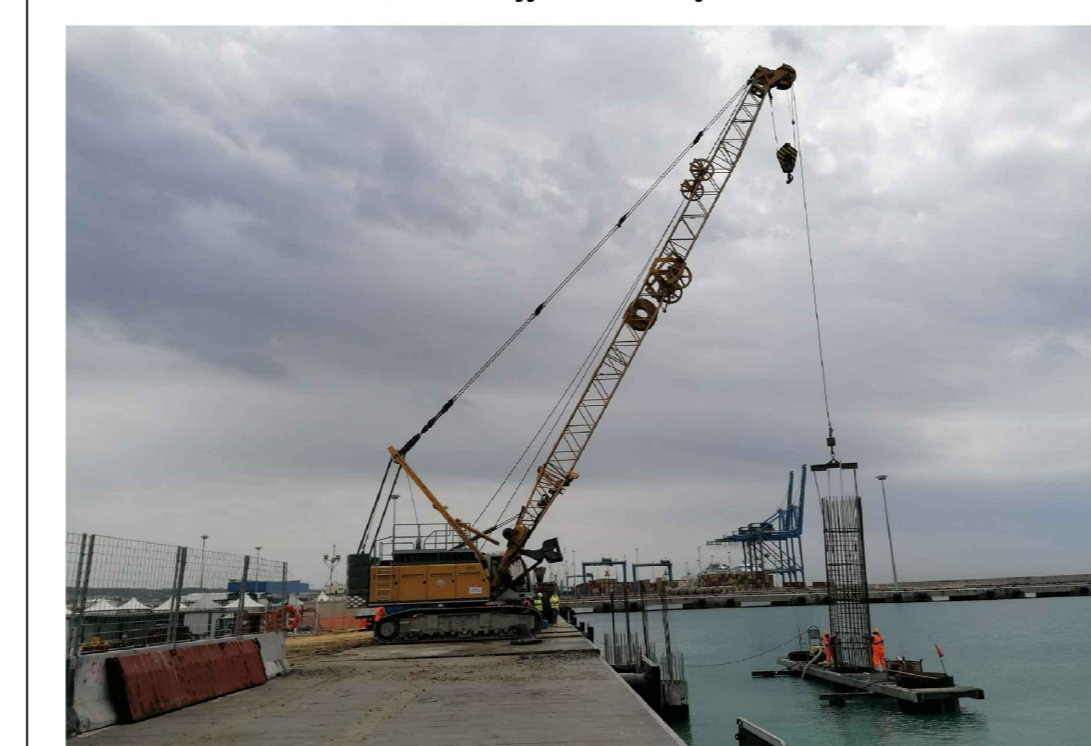
ESCAVATORE A FUNE Liebherr HS 8130 HD



MAIN FEATURES	VALORE
Structure	HYDRAULIC
Support	TRACKED
Brand	LIEBHERR
Model	HS 8130 HD
Operating weight	215 tons
Ground pressure	1,05 kg/cm2
Main boom max length	53 m
Matricola	185272

GRUPPO OPERATIVO DEMOLIZIONI 3: GRU CINGOLATA LIEBHERR "HS 855 HD" (GOD3)

ESCAVATORE A FUNE Liebherr HS 855 HD



MAIN FEATURES	VALORE
Structure	HYDRAULIC
Support	TRACKED
Brand	LIEBHERR
Model	HS 855 HD
Operating weight	80 tons
Ground pressure	2,24 kg/cm2
Main boom max length	68 m
Matricola	184764

GRUPPO OPERATIVO DEMOLIZIONI 3: ELEVATORE TELESCOPICO MANITOU "MRT 3255" (GOD3)

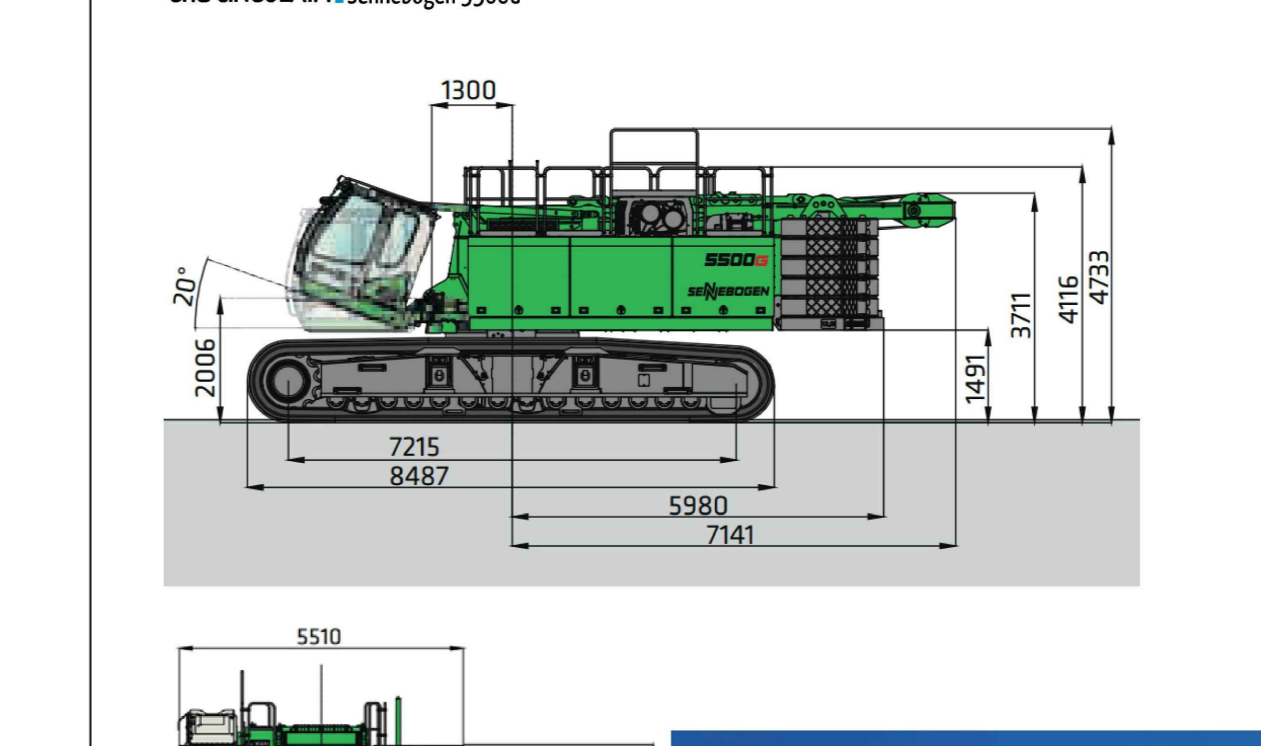
ELEVATORE TELESCOPICO E CARRELLI ELEVATORI



MAIN FEATURES	VALORE
Brand	MANITOU
Model	MRT3255 Privilege Plus
Max. capacity / with 7.2 twintail	5 500 kg / 7200 kg
Max. lifting height	31,50 m
Max. outreach	27,20 m
Power	231 ch / 170 kw
Laden/drawbar pull	10 500 daN
Overall width	2,50 m
Overall width (with stabilizers lowered)	7,10 m
Overall height	3,20 m
Overall length to carriage	8,50 m
Ground clearance	0,42 m
Turning radius (over tires)	4,91 m
Unladen weight (with forks)	23 986 kg
Matricola	776474

GRUPPO OPERATIVO DEMOLIZIONI 3: GRU CINGOLATA SENNEBOGEN "5500G" (GOD3)

GRU CINGOLATA Sennebogen 5500G



MAIN FEATURES	VALORE
Structure	CRAWLER CRANE
Support	TRACKED
Brand	SENNEBOGEN
Model	5500G
Operating weight	200 tons
Boom length	63,5 m
Matricola	5500.5.439

GRUPPO OPERATIVO DEMOLIZIONI 4: GRU FUORISTRADA LOCATELLI "52.47" (GOD4)

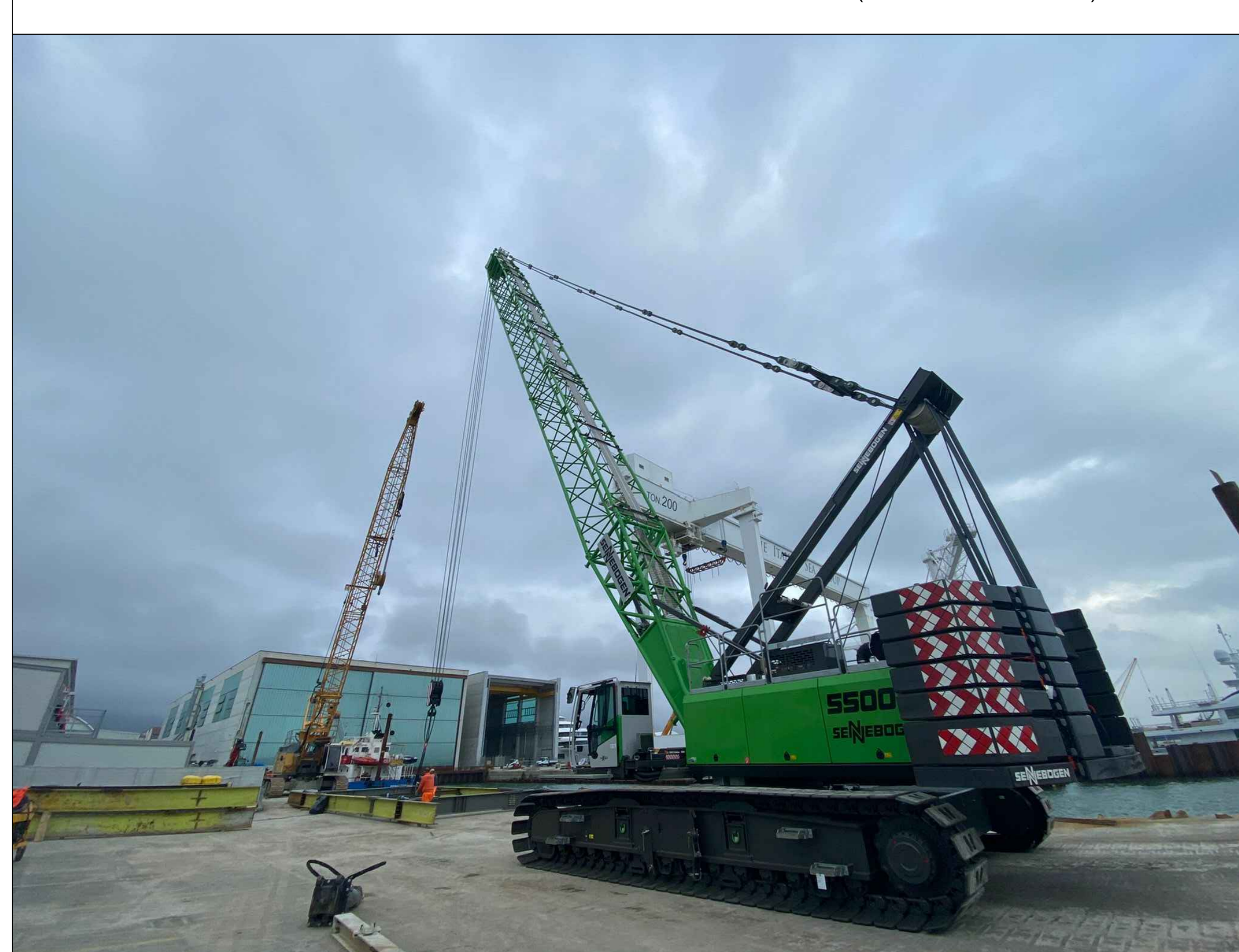
AUTOGRU FUORISTRADA Locatelli Gril 52.47



DATI TECNICI	VALORE
Marca	LOCATELLI
Modello	Gril 52.47
Lunghezza braccio	30,1/32,1 m
Altezza massima	34,5 m
Sezioni	4
Angolo di inclinazione	+27° - 75°
Servizio	420 t
Velocità	140 m/min
Diametro/Lunghezza fune	18 mm/175 m
Tiro massimo	31,0 t/kN
Portata CE	47 t
Peso	550 kg
Peso totale	30,0 t
Matricola	---

ESEMPI DI MEZZI IN OPERATIVITA'

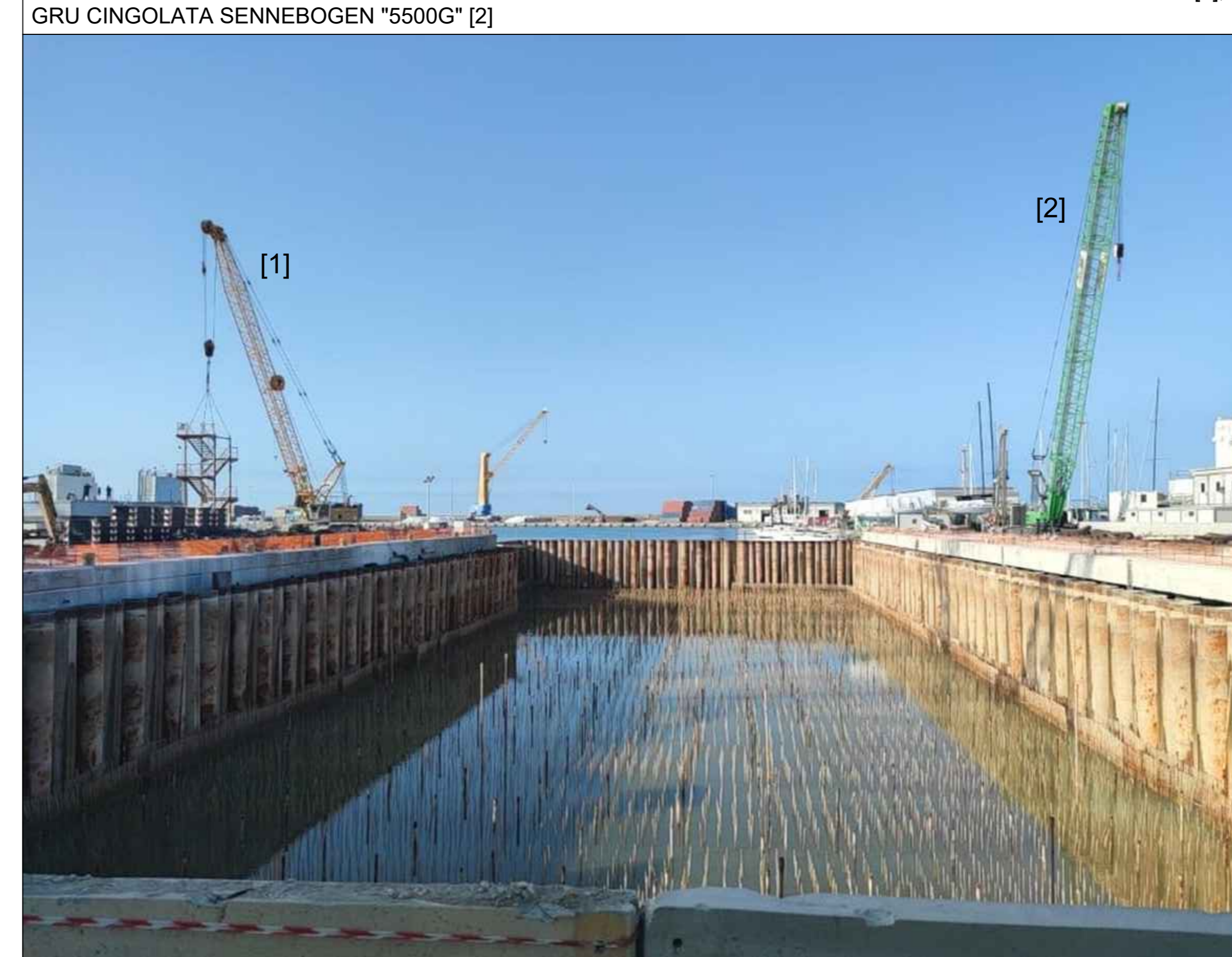
GRU CINGOLATA SENNEBOGEN "5500G": MOVIMENTAZIONE DIMA METALLICA (MARINA DI CARRARA)



GRU CINGOLATA LIEBHERR "HS 8130 HD": INFISSIONE PALANCOLE CON VIBRATORE



REALIZZAZIONE BACINO DI CARENAGGIO IN MARINA DI CARRARA: GRU CINGOLATA LIEBHERR "HS 855 HD" [1]; GRU CINGOLATA SENNEBOGEN "5500G" [2]



PORTS OF GENOVA

PROCEDURA PER L'AFFIDAMENTO DELL' APPALTO INTEGRATO AVENTE AD OGGETTO L'ELABORAZIONE DELLA PROGETTAZIONE DEFINITIVA ED ESECUTIVA E L'ESECUZIONE DEI LAVORI RELATIVI ALL'ADEGUAMENTO ALLE NORME IN MATERIA DI SICUREZZA DEI LUOGHI DI LAVORO, NONCHÉ LA RAZIONALIZZAZIONE DELL'ACCESSIBILITÀ DELL'AREA PORTUALE INDUSTRIALE DI GENOVA SESTRI PONENTE (P2879), PREVISTA DAL PROGRAMMA STRAORDINARIO DI INVESTIMENTI URGENTI PER LA RI-PRESA E LO SVILUPPO DEL PORTO E DELLE RELATIVE INFRASTRUTTURE DI ACCESSIBILITÀ E PER IL COLLEGAMENTO INTERMODALE DELL'AEROPORTO CRISTOFORO COLOMBO CON LA CITTÀ DI GENOVA, NONCHÉ PER LA MESSA IN SICUREZZA IDRAULICA E L'ADEGUAMENTO ALLE NORME IN MATERIA DI SICUREZZA DEI LUOGHI DI LAVORO DI CUI ALL'ARTICOLO 9-BIS DEL D.L. 28 SETTEMBRE 2018 N.109 CONVERTITO CON MODIFICAZIONI DALLA LEGGE 16 NOVEMBRE 2018, N. 130 (DECRETO GENOVA) - CUP: C31H2000060001



PROPOSTA TECNICA

Concorrente: ATI
 Consorzio Stabile Grandi Lavori S.c.a.r.l.
 Ing. Roberto Integrale
 Ing. Proger
 Ing. Dumi

Progettista indicato: Costituendo RTP
 Ing. Acciona
 Ing. Proger
 Ing. Dumi