

SCHEDA CAROTAGGIO AMBIENTALE DEL SOSTEGNO P 135

- N.1 carotaggio realizzato mediante Carotatrice a diamante DD 160, prodotta dalla Hilti; fino alla profondità di 4.20 m da p.c..

- prelievo di **n.3 campioni** di terreno da sottoporre ad analisi chimica per consentire la **caratterizzazione ambientale** tramite determinazione analitica dei seguenti parametri:
 - Materiale di origine antropica;
 - Scheletro;
 - Umidità;
 - Ph;
 - metalli: As, Cd, Co, Ni, Pb, Cu, Zn, Hg, Cr;
 - Cromo esavalente;
 - Amianto;
 - Idrocarburi aromatici: Benzene, Etilbenzene, Stirene, Toluene, Xilene, Sommatoria organici aromatici (escluso il benzene);
 - Idrocarburi policiclici aromatici (Benzo(a) antracene, Cenzo(a)pirene, Benzo(b)fluorantene, Benzo(k)fluorantene, Benzo(g,h,i)perilene, Crisene, Dibenzo(a,e)pirene, Dibenzo(a,l)pirene, Dibenzo(a,h)pirene, Dibenzo(a,h)antracene, Pirene, Sommatoria policiclici Aromatici;
 - Idrocarburi pesanti;
 - Preparazione eluato per il seguente Test di cessione;
 - Test di cessione(cianuri, Fluoruri, Solfati, Cadmio, Cromo, Arsenico, Mercurio, Nichel, Piombo, Rame, Zinco).

1)SEGUE: DOCUMENTAZIONE CAROTAGGIO, DOCUMENTAZIONE FOTOGRAFICA)

1)DOCUMENTAZIONE CAROTAGGIO

1 SOSTEGNO 135

| |
|--|
| Committente: TERNA RETE ITALIA |
| ELETTRODOTTO 380 kv COLUNGA SAN BENEDETTO DEL QUERCETO |
| Coordinate SOSTEGNO E CAROTAGGIO Lat/Long: 44° 07'22.18"N, 11°15'39.62"E |

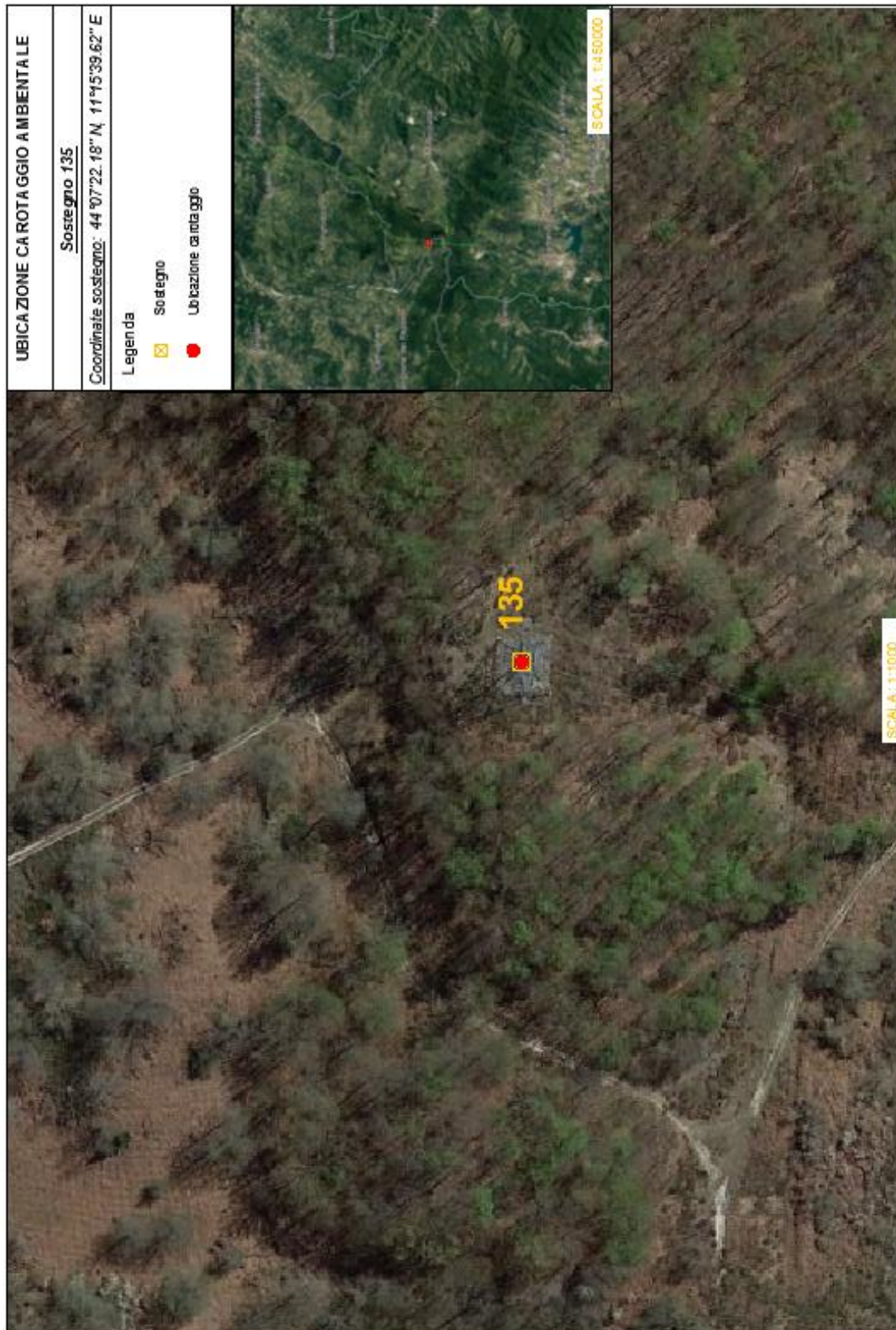
Caratteristiche generali e modalità di perforazione

| | |
|------------------------------------|-------------------------------------|
| Sonda perforatrice | Carotatrice a diamante DD 160-HILTI |
| Profondità raggiunta | 4.20 m |
| Inclinazione del foro di sondaggio | verticale |
| Tecnica di scavo | A rotazione a carotaggio continuo |

TABELLA CAMPIONI AMBIENTALI

| POSTAZIONE | ID campione | Profondità (m da p.c.) |
|------------|-------------|------------------------|
| P.135 | S1 R1 | 0.10-0.20 |
| | S1 R2 | 2.00-2.20 |
| | S1 R3 | 4.00-4.20 |

I campioni sono stati sottoposti ad analisi ambientale effettuata presso il laboratorio di analisi "Chimilab S.r.l." di Ruffano, azienda riconosciuta con sistema di qualità certificato da ACCREDIA – 17025/2018. L'azienda applica le procedure conformi ai protocolli nazionali e/o internazionali ufficialmente riconosciuti.





Esecuzione carotaggio P. 135



Esecuzione carotaggio P. 135

**INDAGINI GEOLOGICHE, GEOTECNICHE,
IDROGEOLOGICHE, IDRAULICHE E CHIMICO FISICHE
PROPEDEUTICHE ALLA FASE DI PROGETTAZIONE
ESECUTIVA**

**Elettrodotto Colunga-Calenzano
Intervento A1: Elettrodotto 380 kv Colunga-San Benedetto del
Querceto**

ALLEGATO:

CERTIFICATI AMBIENTALI DEL SOSTEGNO P 135