

## **SCHEDA CAROTAGGIO AMBIENTALE DEL SOSTEGNO P 137**

- N.1 carotaggio realizzato mediante Carotatrice a diamante DD 160, prodotta dalla Hilti; fino alla profondità di 4.20 m da p.c..
  
- prelievo di **n.3 campioni** di terreno da sottoporre ad analisi chimica per consentire la **caratterizzazione ambientale** tramite determinazione analitica dei seguenti parametri:
  - Materiale di origine antropica;
  - Scheletro;
  - Umidità;
  - Ph;
  - metalli: As, Cd, Co, Ni, Pb, Cu, Zn, Hg, Cr;
  - Cromo esavalente;
  - Amianto;
  - Idrocarburi aromatici: Benzene, Etilbenzene, Stirene, Toluene, Xilene, Sommatoria organici aromatici (escluso il benzene);
  - Idrocarburi policiclici aromatici (Benzo(a) antracene, Cenzo(a)pirene, Benzo(b)fluorantene, Benzo(k)fluorantene, Benzo(g,h,i)perilene, Crisene, Dibenzo(a,e)pirene, Dibenzo(a,l)pirene, Dibenzo(a,h)pirene, Dibenzo(a,h)antracene, Pirene, Sommatoria policiclici Aromatici;
  - Idrocarburi pesanti;
  - Preparazione eluato per il seguente Test di cessione;
  - Test di cessione(cianuri, Fluoruri, Solfati, Cadmio, Cromo, Arsenico, Mercurio, Nichel, Piombo, Rame, Zinco).

**1)SEGUE: DOCUMENTAZIONE CAROTAGGIO, DOCUMENTAZIONE FOTOGRAFICA)**

## **1)DOCUMENTAZIONE CAROTAGGIO**

### **1 SOSTEGNO 137**

|   |
|---|
| Committente: TERNA RETE ITALIA  |
| ELETTRODOTTO 380 kv COLUNGA SAN BENEDETTO DEL QUERCETO                                    |
| Coordinate <b><u>SOSTEGNO E CAROTAGGIO</u></b><br>Lat/Long: 44° 06'56.08"N, 11°15'29.87"E |

#### ***Caratteristiche generali e modalità di perforazione***

|                                    |                                     |
|------------------------------------|-------------------------------------|
| Sonda perforatrice                 | Carotatrice a diamante DD 160-HILTI |
| Profondità raggiunta               | 4.20 m                              |
| Inclinazione del foro di sondaggio | verticale                           |
| Tecnica di scavo                   | A rotazione a carotaggio continuo   |

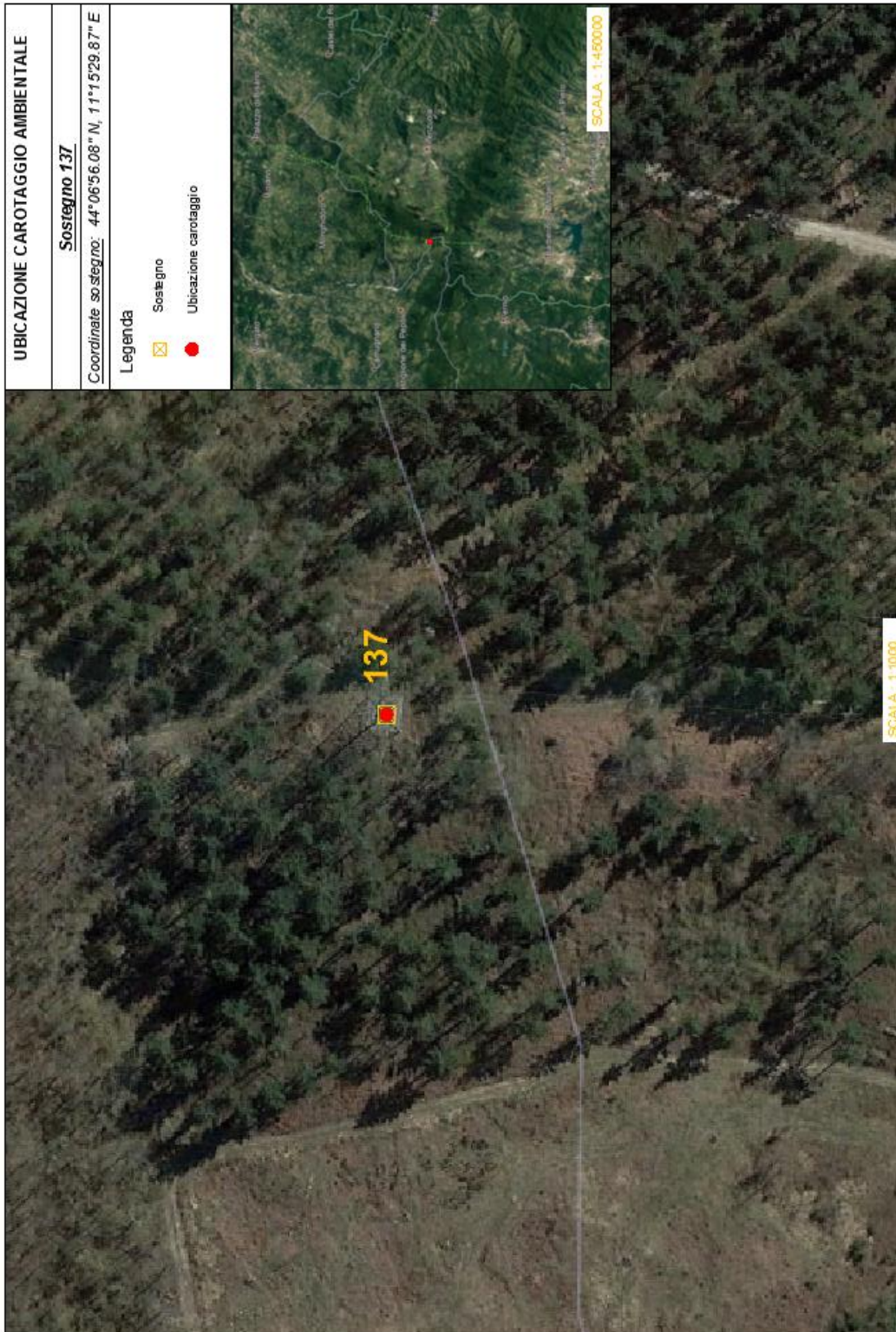
#### **TABELLA CAMPIONI AMBIENTALI**

| <b>POSTAZIONE</b> | <b>ID campione</b> | <b>Profondità (m da p.c.)</b> |
|-------------------|--------------------|-------------------------------|
| <b>P.137</b>      | S1 R1              | 0.10-0.20                     |
|                   | S1 R2              | 2.00-2.20                     |
|                   | S1 R3              | 4.00-4.20                     |

I campioni sono stati sottoposti ad analisi ambientale effettuata presso il laboratorio di analisi "Chimilab S.r.l." di Ruffano, azienda riconosciuta con sistema di qualità certificato da ACCREDIA – 17025/2018. L'azienda applica le procedure conformi ai protocolli nazionali e/o internazionali ufficialmente riconosciuti.

**INDAGINI GEOLOGICHE, GEOTECNICHE,  
IDROGEOLOGICHE, IDRAULICHE E CHIMICO FISICHE  
PROPEDEUTICHE ALLA FASE DI PROGETTAZIONE  
ESECUTIVA**

**Elettrodotto Colunga-Calenzano  
Intervento A1: Elettrodotto 380 kv Colunga-San Benedetto del  
Querceto**





Esecuzione carotaggio P. 137



Esecuzione carotaggio P. 137

**ALLEGATO:**

**CERTIFICATI AMBIENTALI DEL SOSTEGNO P 137**