

## **SCHEDA CAROTAGGIO AMBIENTALE DEL SOSTEGNO P 161**

- N.1 carotaggio realizzato mediante Carotatrice a diamante DD 160, prodotta dalla Hilti; fino alla profondità di 4.20 m da p.c..
  
- prelievo di **n.3 campioni** di terreno da sottoporre ad analisi chimica per consentire la **caratterizzazione ambientale** tramite determinazione analitica dei seguenti parametri:
  - Materiale di origine antropica;
  - Scheletro;
  - Umidità;
  - Ph;
  - metalli: As, Cd, Co, Ni, Pb, Cu, Zn, Hg, Cr;
  - Cromo esavalente;
  - Amianto;
  - Idrocarburi aromatici: Benzene, Etilbenzene, Stirene, Toluene, Xilene, Sommatoria organici aromatici (escluso il benzene);
  - Idrocarburi policiclici aromatici (Benzo(a) antracene, Cenzo(a)pirene, Benzo(b)fluorantene, Benzo(k)fluorantene, Benzo(g,h,i)perilene, Crisene, Dibenzo(a,e)pirene, Dibenzo(a,l)pirene, Dibenzo(a,h)pirene, Dibenzo(a,h)antracene, Pirene, Sommatoria policiclici Aromatici;
  - Idrocarburi pesanti;
  - Preparazione eluato per il seguente Test di cessione;
  - Test di cessione(cianuri, Fluoruri, Solfati, Cadmio, Cromo, Arsenico, Mercurio, Nichel, Piombo, Rame, Zinco).

**1)SEGUE: DOCUMENTAZIONE CAROTAGGIO, DOCUMENTAZIONE FOTOGRAFICA)**

## **1)DOCUMENTAZIONE CAROTAGGIO**

### **1 SOSTEGNO 161**

Committente: TERNA RETE ITALIA
ELETTRODOTTO 380 kv COLUNGA SAN BENEDETTO DEL QUERCETO
Coordinate <b>SOSTEGNO E CAROTAGGIO</b> Lat/Long: 44° 03'03.24"N, 11°13'36.29"E

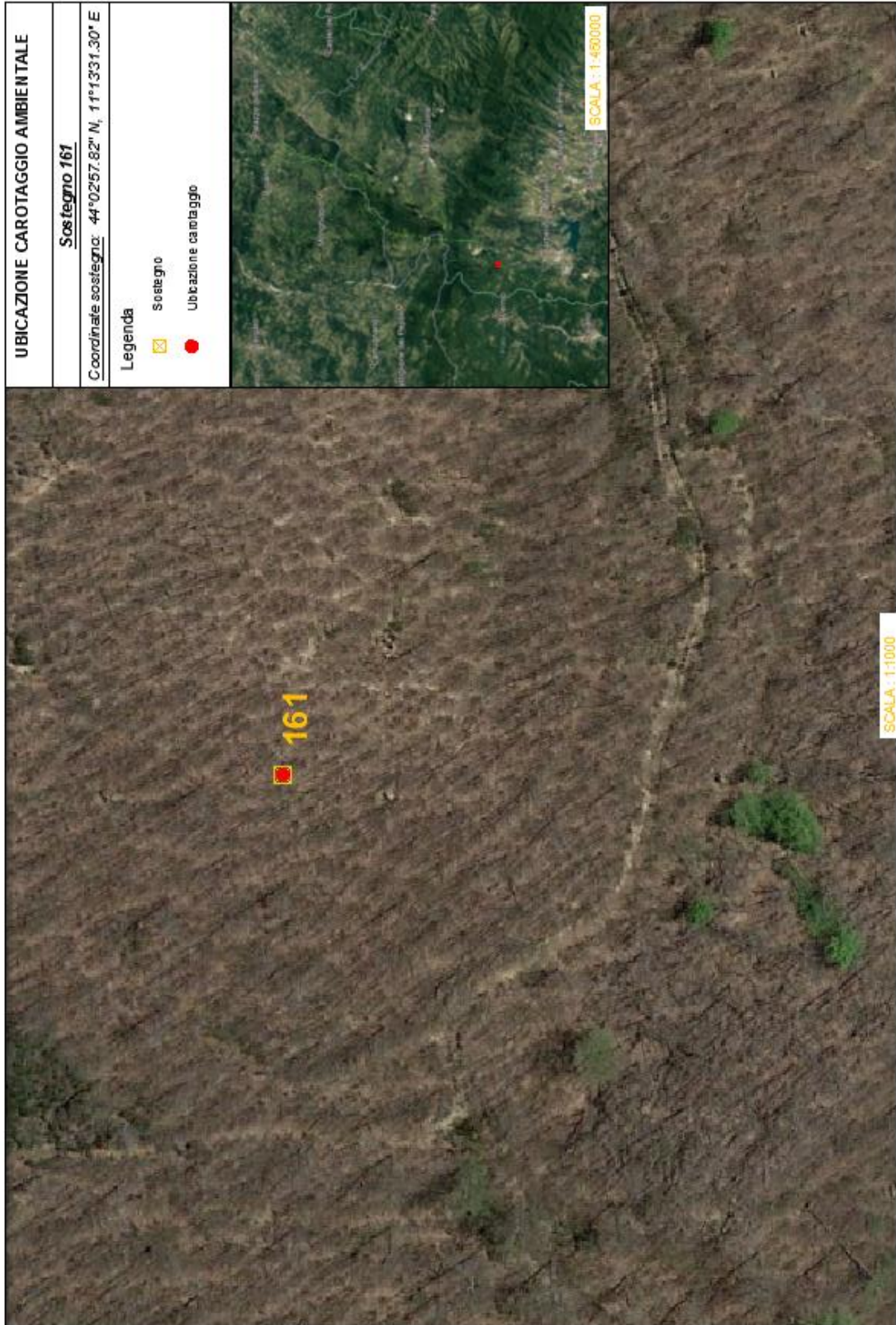
#### ***Caratteristiche generali e modalità di perforazione***

Sonda perforatrice	Carotatrice a diamante DD 160-HILTI
Profondità raggiunta	4.20 m
Inclinazione del foro di sondaggio	verticale
Tecnica di scavo	A rotazione a carotaggio continuo

#### **TABELLA CAMPIONI AMBIENTALI**

POSTAZIONE	ID campione	Profondità (m da p.c.)
<b>P.161</b>	S1 R1	0.10-0.20
	S1 R2	2.00-2.20
	S1 R3	4.00-4.20

I campioni sono stati sottoposti ad analisi ambientale effettuata presso il laboratorio di analisi "Chimilab S.r.l." di Ruffano, azienda riconosciuta con sistema di qualità certificato da ACCREDIA – 17025/2018. L'azienda applica le procedure conformi ai protocolli nazionali e/o internazionali ufficialmente riconosciuti.







Esecuzione carotaggio P. 161



Esecuzione carotaggio P. 161

**ALLEGATO:**

**CERTIFICATI AMBIENTALI DEL SOSTEGNO P 161**