

COMUNE DI SALANDRA
 PROVINCIA DI MATERA
 REGIONE BASILICATA

PROGETTO DEFINITIVO DI UN IMPIANTO AGRI-FOTOVOLTAICO
 DI POTENZA DI PICCO P=19'800 kWp
 E POTENZA NOMINALE E DI IMMISSIONE P=19'756,10 kW
 NEL COMUNE DI SALANDRA

Proponente

SOLAR ENERGY TRENTUNO S.R.L.
 VIA SEBASTIAN ALTMANN, 9 - 39100 BOLZANO
 C.F. - P.I. - 03123900213
 PEC: solareenergytrentuno.srl@legalmail.it

Progettazione



Preparato

Dario Ing. Bertani

Verificato

Gianandrea Ing. Bertinazzo

Approvato

Vasco Ing. Piccoli

PROGETTAZIONE DEFINITIVA





Titolo elaborato

IMPIANTO AGRI-FOTOVOLTAICO
 SCHEMA UNIFILARE GENERALE

<i>Elaborato N.</i>	<i>Data emissione</i>			
A.12.b.1	25/03/22			
	<i>Nome file</i>			
	A.12.b.1-- SCHEMA UNIFILARE			
<i>N. Progetto</i>	<i>Pagina</i>	00	25/03/22	PRIMA EMISSIONE
SOLO25	1 di 6	REV.	DATA	DESCRIZIONE

IL PRESENTE DOCUMENTO NON POTRA' ESSERE COPIATO, RIPRODOTTO O ALTRIMENTI PUBBLICATO, IN TUTTO O IN PARTE, SENZA IL CONSENSO SCRITTO DI SOLAR ENERGY TRENTUNO SRL. OGNI UTILIZZO NON AUTORIZZATO SARA' PERSEGUITO A NORMA DI LEGGE.
 THIS DOCUMENT CAN NOT BE COPIED, REPRODUCED OR PUBLISHED, EITHER IN PART OR IN ITS ENTIRETY, WITHOUT THE WRITTEN PERMISSION OF SOLAR ENERGY TRENTUNO SRL. UNAUTHORIZED USE WILL BE PROSECUTE BY LAW.

LEGENDA

Conessioni DC stringhe	
Conessioni AC Inverter-Container	
Conessioni MT	
Conessioni AT	

DATI PRINCIPALI DI PROGETTO

DC Power 19'800 kWp

PV Module 30'000

132 Cells - 2384x1303x35 [mm] 660W @STC: P = 660 Wp
V_{OC} = 45,89V
I_{SC} = 18,28A
V_{MPP} = 38,23V
I_{MPP} = 17,27A
Efficienza 21,20%

Stringhe 1'000

30 PF in serie TRACKER 1x30: 1'000
SB 16 STRINGHE: 27
SB 17 STRINGHE: 26
SB 18 STRINGHE: 7

Inverter 6 FS4010K FS2005K

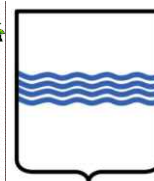
Centralizzato DC: V_{IS} = 1'500V
V_{MPP} = 890-1'500V
I_{MAX} = 4'590A 2'295
AC: A = 4'010kVA 2005 kVA
V = 630V, 3W+PE (3P)
f = 50/60Hz
pf = 0,5CAP... 0,5IND
THDi = <3%P
Euro Eff = 98,6% 98,4%
Peso: ≈ 5'500kg 5'200 kg
Dimensioni: 3,0x2,0x2,2[m]
Grado di protezione: IP54
Temper. operativa: -20°C÷50°C

SOLAR ENERGY TRENTUNO S.R.L.

VIA SEBASTIAN ALTMANN, 9 - 39100 BOLZANO

C.F. - P.I. 03123900213

PEC: solareenergytrentuno.srl@legalmail.it



COMUNE DI SALANDRA
PROVINCIA DI MATERA
REGIONE BASILICATA

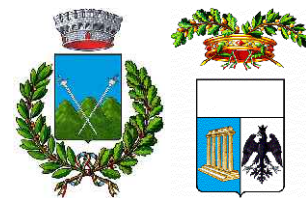
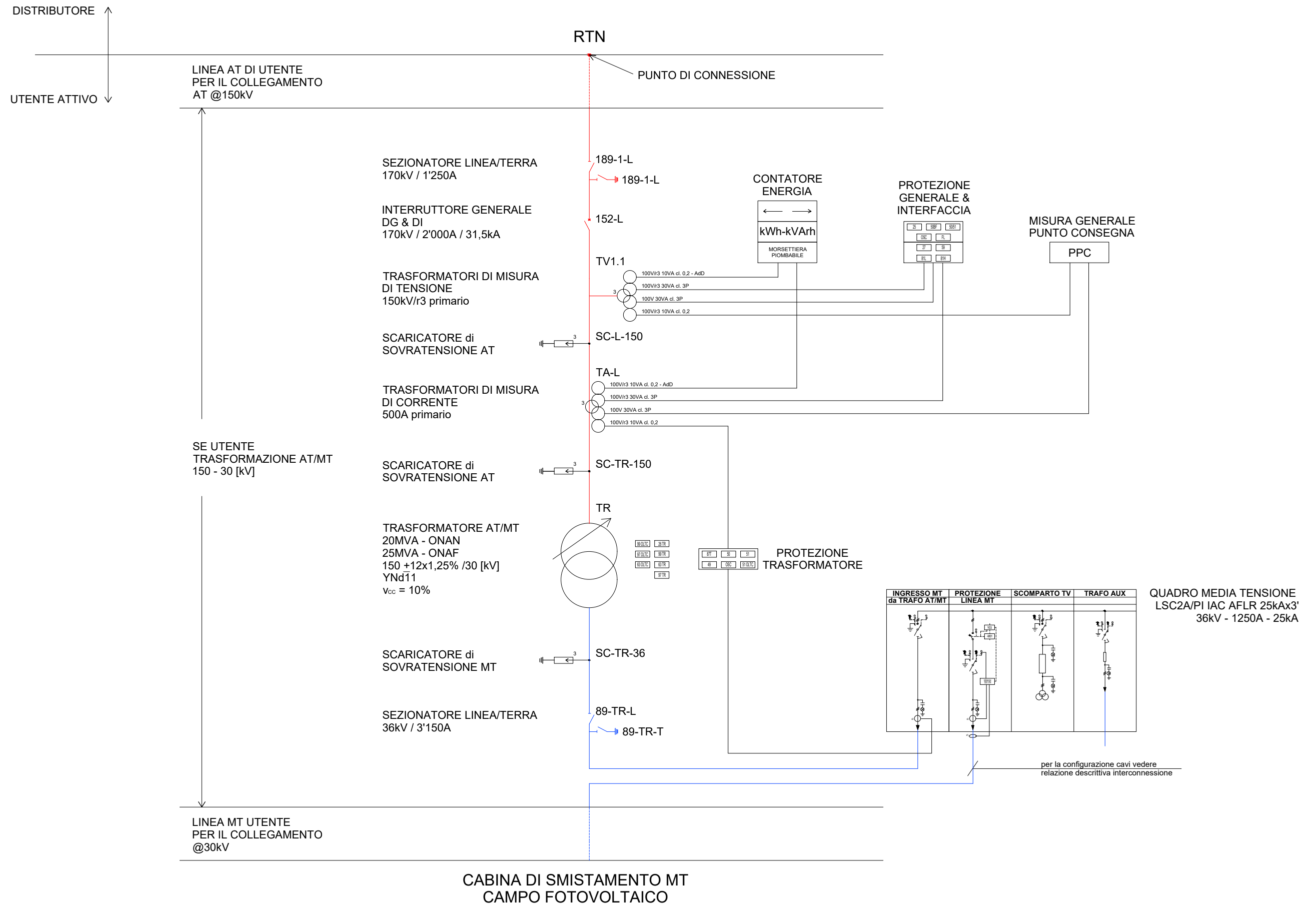
IMPIANTO AGRI-FOTOVOLTAICO

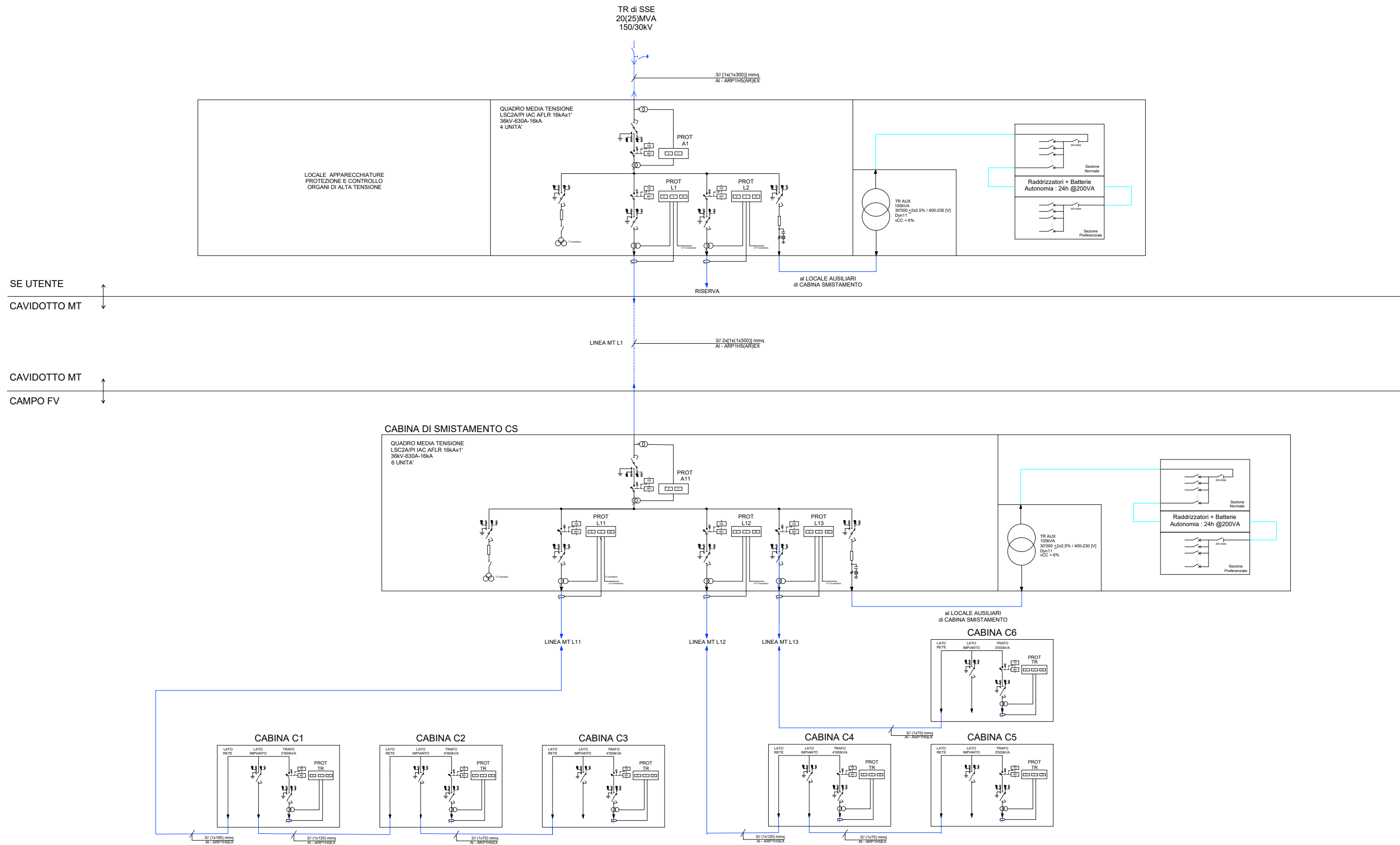
N. Progetto
SOLO25

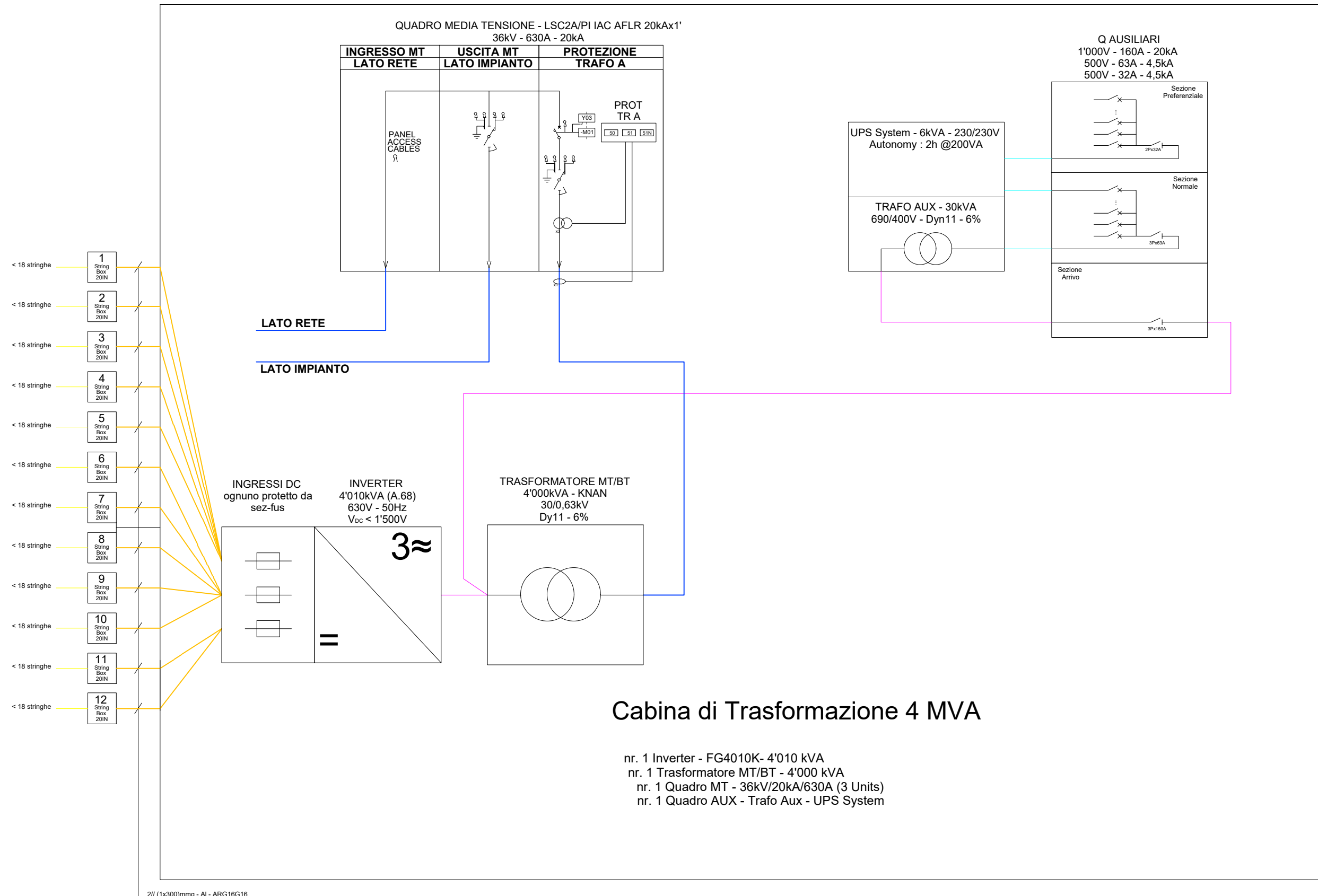
Nome file
A.12.B.1-- SCHEMA UNIFILARE

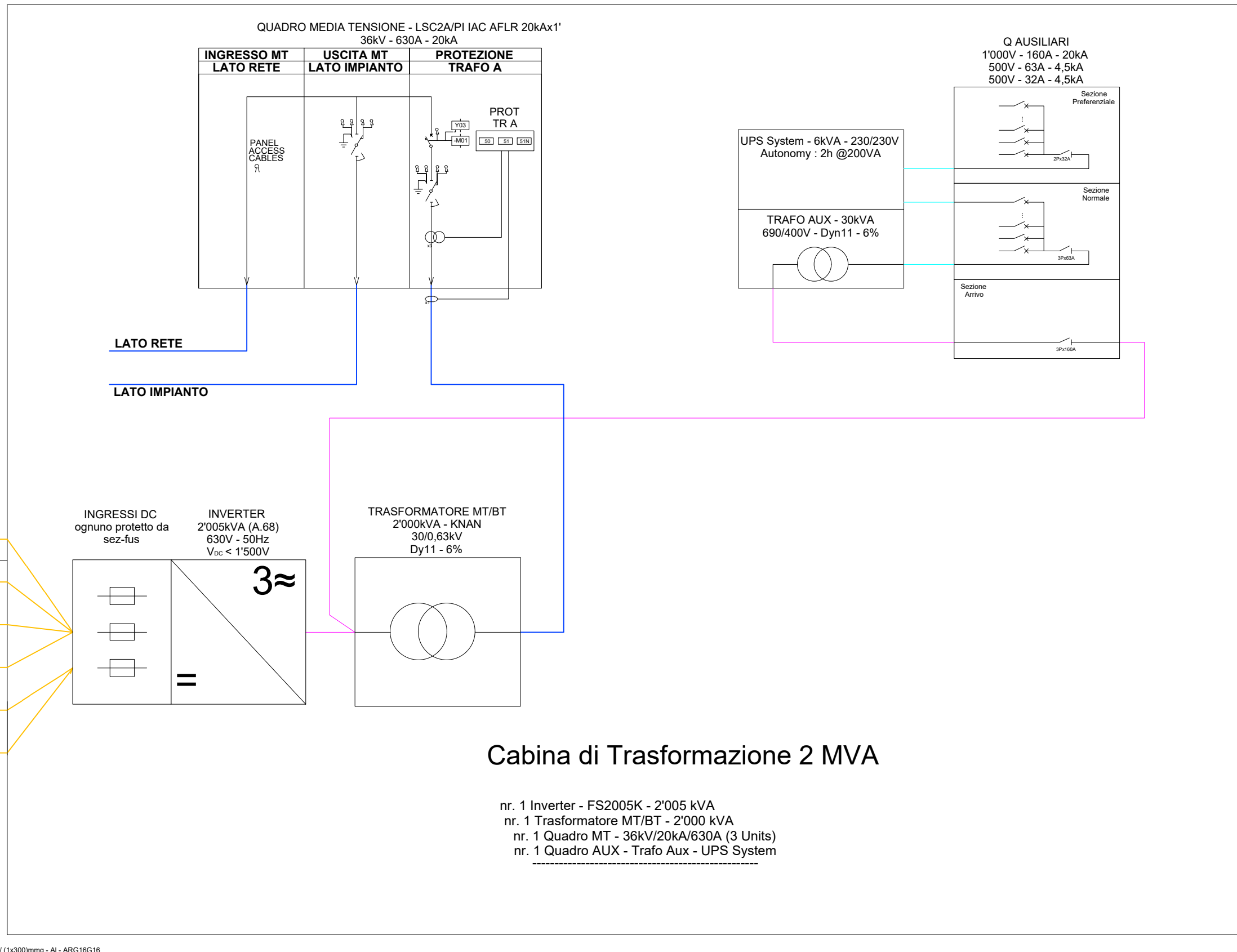
Data
25/03/22

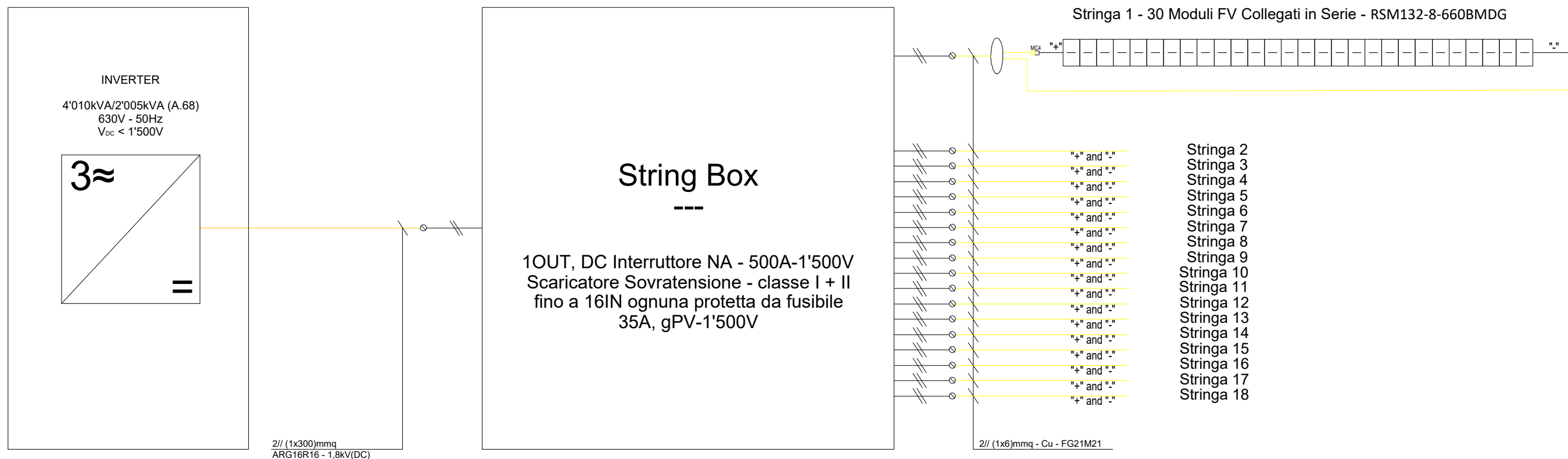
Pagina
2 di 6











SCHEMA A BLOCCHI IMPIANTO

