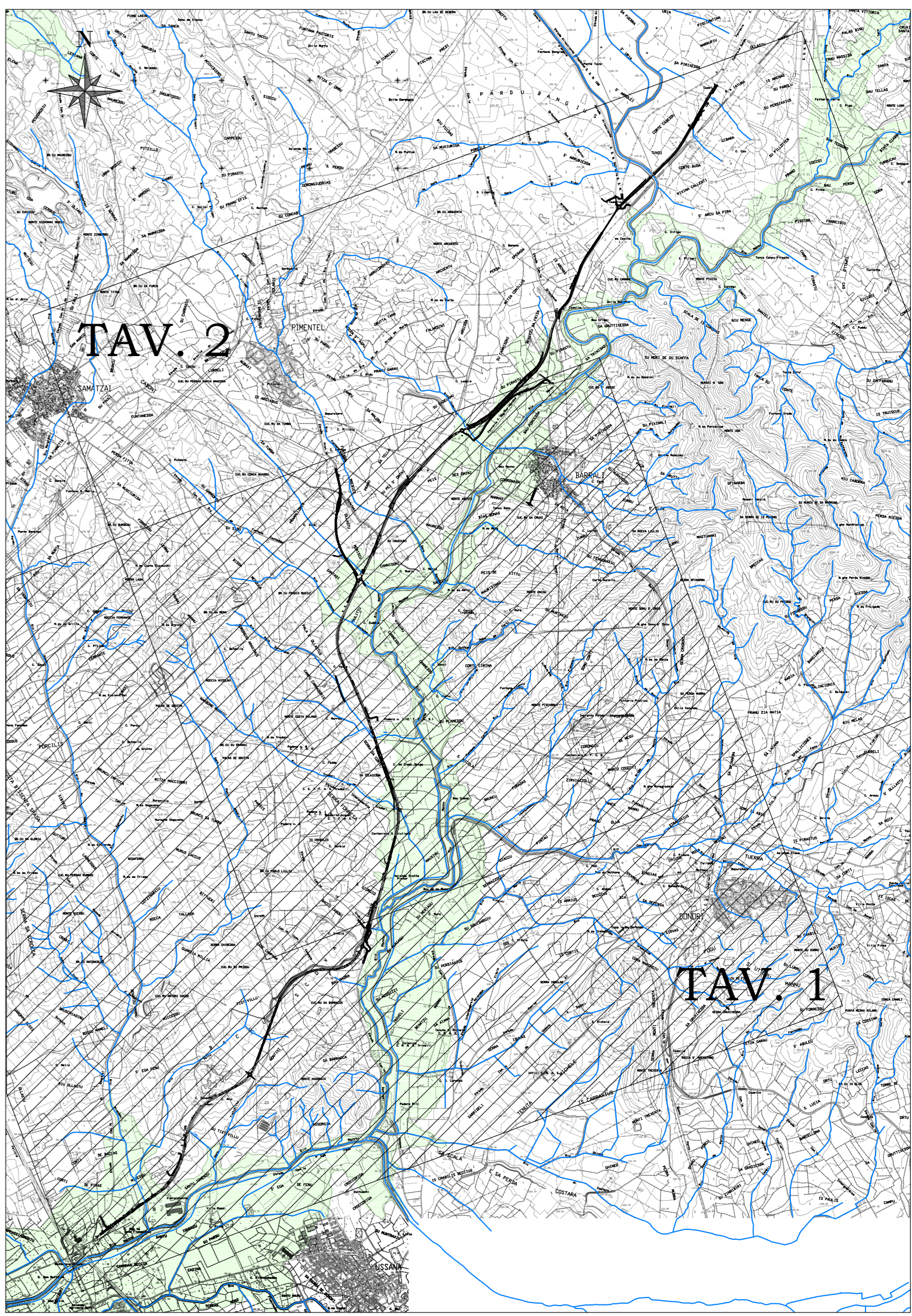


LEGENDA SIMBOLI		
Reticolo idrografico RAS (da IGM 25.000 e CTR 10.000)		Corsi d'acqua bacini principali
LEGENDA PSFF		
	Fascia C geomorfologica (TR500 anni)	

Mappa chiave Scala 1:50.000



**Sanas**  
GRUPPO FS ITALIANE Direzione Progettazione e Realizzazione Lavori

S.S. n.128 "Centrale Sarda"  
Lotto 0 bivio Monastir – bivio Senorbì  
1° stralcio dal km 0+200 al km 16+700

**PROGETTO DEFINITIVO** cod. CA356

**PROGETTAZIONE: ANI VIA - SERING - VBP - BRENG**

**PROGETTAZIONE E RESPONSABILE DELL'INTEGRAZIONE DELLE PRESTAZIONI SPECIALISTICHE:**  
 RESPONSABILI D'OPERA:  
 Responsabile Tracciato stradale: Dott. Ing. Massimo Capasso  
 Responsabile Strutture: Dott. Ing. Giovanni Pizzuto  
 Responsabile Idraulica, Geotecnica e Impianti: Dott. Ing. Sergio Di Majo  
 Responsabile Antirumore: Dott. Ing. Francesco Venturoli  
 Responsabile Ambientale: Dott. Ing. Francesco Venturoli

**GEOLOGO:**  
 Dott. Gian Enrico Cuccorini (Ord. Min. Regione Sicil. 2001)  
**COORDINATORE SICUREZZA IN FASE DI PROGETTAZIONE:**  
 Dott. Ing. Matteo Di Giovanni (Ord. Ing. Prov. Roma 15138)

**RESPONSABILE SIA:**  
 Dott. Ing. Francesco Venturoli (Ord. Ing. Prov. Roma 14660)

**VISTO: IL RESPONSABILE DEL PROCEDIMENTO:**  
 Dott. Ing. Edoardo Quattrone

**GRUPPO DI PROGETTAZIONE:**  
**VIA INGEGNERIA**  
**SERING INGEGNERIA**  
**VBP**  
**BRENG**

**IDROLOGIA E IDRAULICA**  
 Planimetria delle aree di esondazione del PSFF  
 Tav. 1 di 2

CODICE PROGETTO	LV. PROG. ANNO	NOME FILE	REVISIONE	SCALA:
DPCA0356	D 21	CA356_TO0D00DRP02_A	A	1:10.000
D		CODICE ELAB.		
C		TO0D00DRP02		
B				
A	EMISSIONE			
REV.	DESCRIZIONE	DATA	REDATTO	VERIFICATO
				APPROVATO