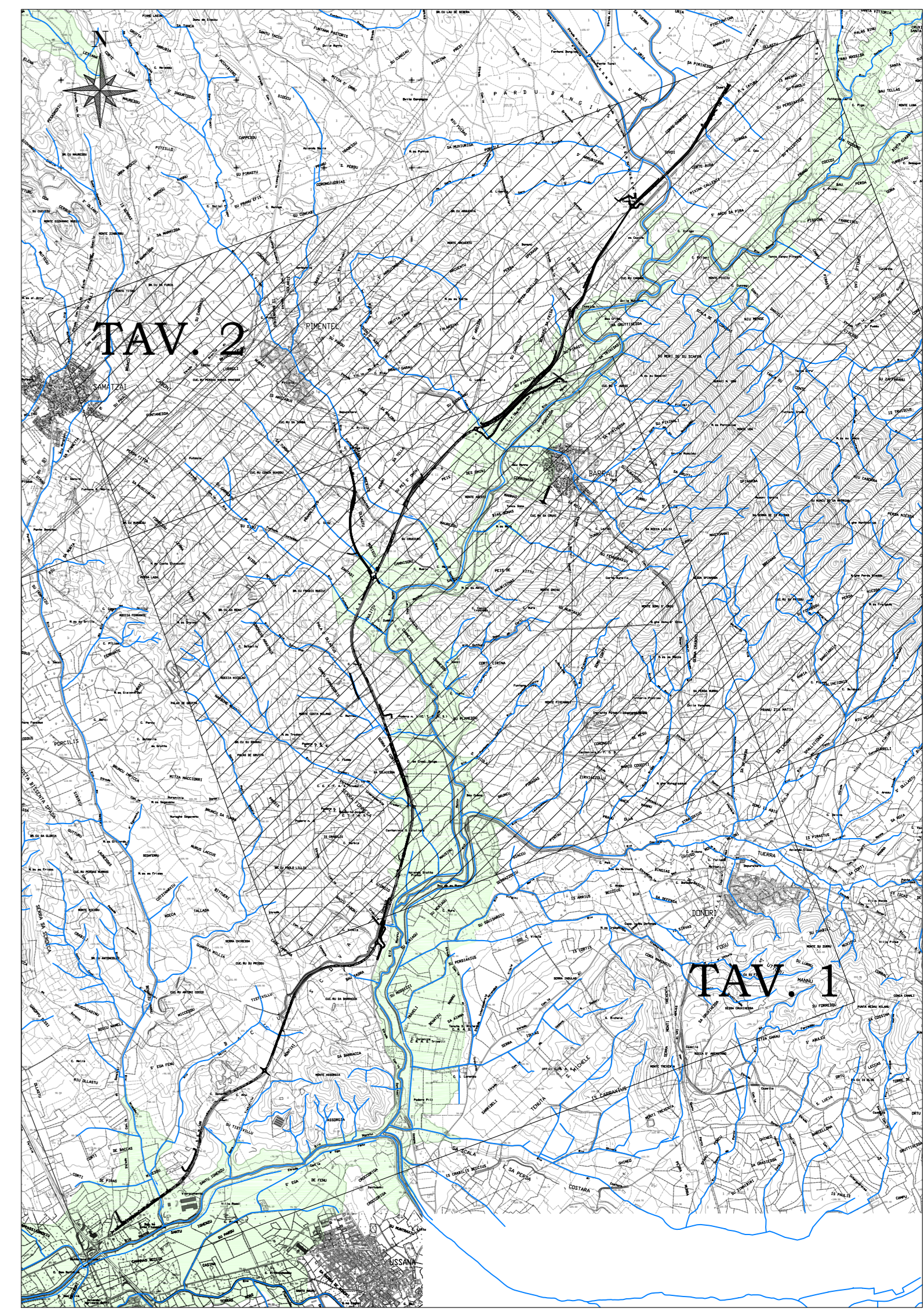


LEGENDA SIMBOLI		
Reticolo idrografico RAS (da IGM 25.000 e CTR 10.000)		Corsi d'acqua bacini principali
LEGENDA PSFF		
	Fascia C geomorfologica (TR500 anni)	

Mappa chiave Scala 1:50.000



Sanas
GRUPPO FS ITALIANE Direzione Progettazione e Realizzazione Lavori

S.S. n.128 "Centrale Sarda"
Lotto 0 bivio Monastir – bivio Senorbì
1° stralcio da km 0+200 al km 16+700

PROGETTO DEFINITIVO cod. CA356

<p>PROGETTAZIONE: ANI VIA - SERING - VBP - BRENG</p> <p>PROGETTA E RESPONSABILE DELL'INTEGRAZIONE DELLE PRESTAZIONI SPECIALISTICHE: <small>Dati: Ing. Francesco Accorinti (Ord. Ing. Prov. Roma 14213)</small></p> <p>RESPONSABILI D'AREA: <small>Responsabile Tracciato stradale: Dott. Ing. Massimo Capasso (Ord. Ing. Prov. Roma 20617) Responsabile Struttura: Dott. Ing. Giovanni Pizzoli (Ord. Ing. Prov. Roma 27200) Responsabile Idraulica, Geotecnica e Impanti: Dott. Ing. Sergio Di Majo (Ord. Ing. Prov. Roma 20272) Responsabile Antenne: Dott. Ing. Francesco Venturoli (Ord. Ing. Prov. Roma 14860)</small></p> <p>GEOLOGO: <small>Dati: Dott. Enrico Cuccini (Ord. Doc. Regione Sicil. 200)</small></p> <p>COORDINATORE SICUREZZA IN FASE DI PROGETTAZIONE: <small>Dati: Ing. Matteo Di Giovanni (Ord. Ing. Prov. Roma 15138)</small></p> <p>RESPONSABILE SIA: <small>Dati: Ing. Francesco Venturoli (Ord. Ing. Prov. Roma 14860)</small></p> <p>VISTO: IL RESPONSABILE DEL PROCEDIMENTO: <small>Dati: Ing. Edoardo Quattrone</small></p>	<p>GRUPPO DI PROGETTAZIONE:</p> <p>VIA INGEGNERIA</p> <p>SERING INGEGNERIA</p> <p>vbp</p> <p>BRENG INGEGNERIA</p>
---	--

IDROLOGIA E IDRAULICA
Planimetria delle aree di esondazione del PSFF
Tav. 2 di 2

CODICE PROGETTO	NOME FILE	REVISIONE	SCALA:
DP0A0356	CA356_TOID000RPL03_A	A	1:10.000
D	LV. PROG. ANNO		
C	ELAB.		
A			
B	EMISSIONE	NOV.2021	A. GIGOTTI / M.A. CUCIARO / M. NICARELLI
REV.	DESCRIZIONE	DATA	REDATTO / VERIFICATO / APPROVATO