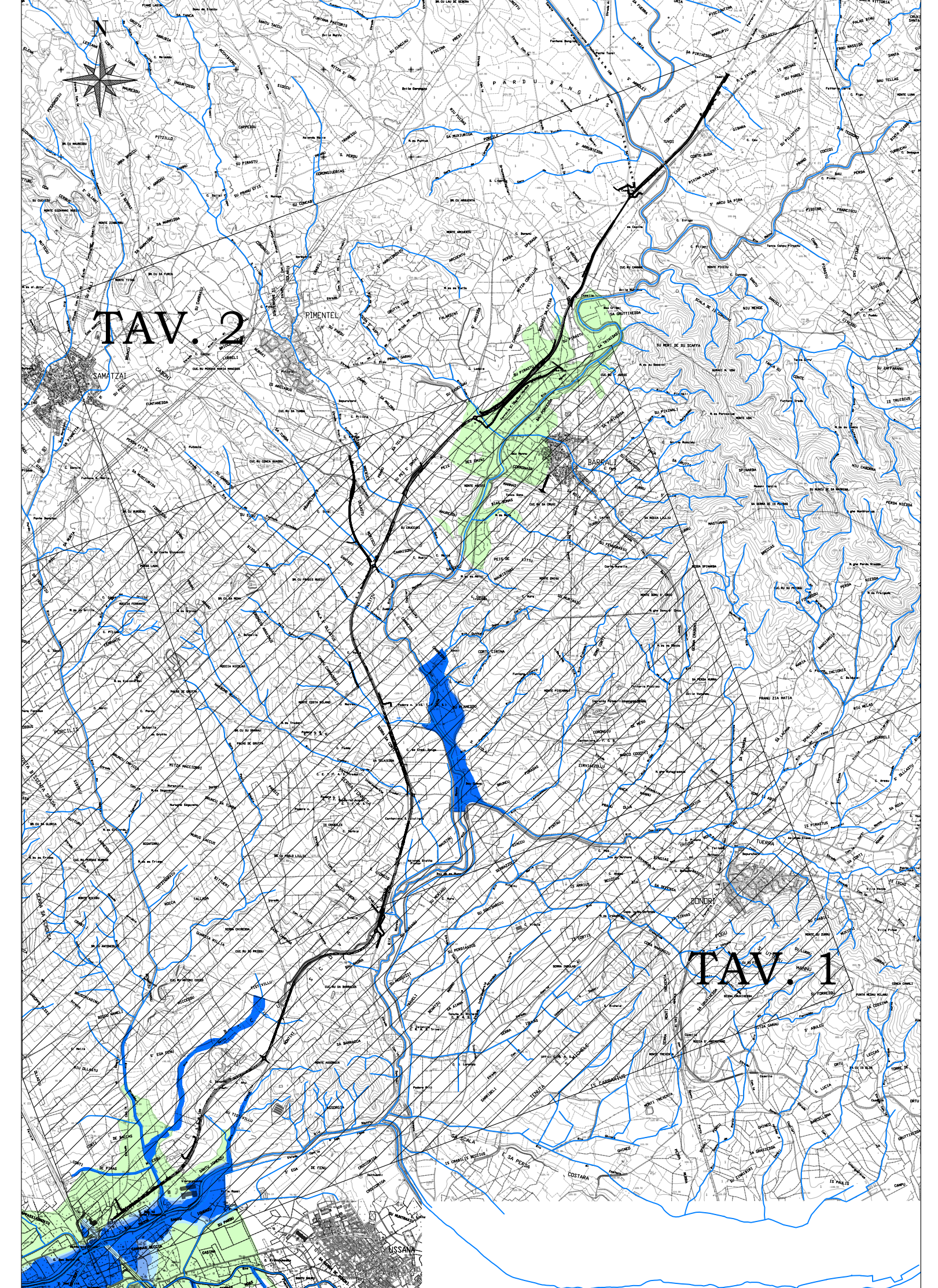


LEGENDA SIMBOLI

| | | |
|--|--|---------------------------------|
| Reticolo idrografico RAS (da IGM 25.000 e CTR 1:10.000) | Corsi d'acqua bacini principali | Competenza Genio Civile R.D.523 |
| PIANO STRALCIO PER L'ASSETTO IDROGEOLOGICO | | |
| H4: Aree inondabili da piene con portate di colmo caratterizzate da tempi di ritorno di 50 anni | H2: Aree inondabili da piene con portate di colmo caratterizzate da tempi di ritorno di 200 anni | |
| H3: Aree inondabili da piene con portate di colmo caratterizzate da tempi di ritorno di 100 anni | H1: Aree inondabili da piene con portate di colmo caratterizzate da tempi di ritorno di 500 anni | |

Mappa chiave Scala 1:50.000



Sanas
GRUPPO FS ITALIANE Direzione Progettazione e Realizzazione Lavori

S.S. n.128 "Centrale Sarda"
Lotto 0 bivio Monastir – bivio Senorbì
1° stralcio da km 0+200 al km 16+700

PROGETTO DEFINITIVO cod. CA356

PROGETTAZIONE: ANI VIA - SERING - VBP - BRENG

| | |
|--|-------------------------|
| PROGETTAZIONE E RESPONSABILE DELL'INTEGRAZIONE DELLE PRESTAZIONI SPECIALISTICHE | GRUPPO DI PROGETTAZIONE |
| RESPONSABILI D'OPERA: Responsabile Tecnica Strada: Dott. Ing. Massimo Capasso (Ord. Ing. Prov. Roma 2007) Responsabile Struttura: Dott. Ing. Giovanni Pizzuto (Ord. Ing. Prov. Roma 2700) Responsabile Idraulica, Geotecnica e Impianti: Dott. Ing. Sergio Di Majo (Ord. Ing. Prov. Roma 2007) Responsabile Antirumore: Dott. Ing. Francesco Venturoli (Ord. Ing. Prov. Roma 1486) | |
| GEOLOGO: Dott. Gian Enrico Cuccini (Ord. Min. Regione Sicil. 2007) | |
| COORDINATORE SICUREZZA IN FASE DI PROGETTAZIONE: Dott. Ing. Matteo Di Giovanni (Ord. Ing. Prov. Roma 15138) | |
| RESPONSABILE SIA: Dott. Ing. Francesco Venturoli (Ord. Ing. Prov. Roma 1486) | |
| VISTO: IL RESPONSABILE DEL PROCEDIMENTO: Dott. Ing. Edoardo Quattrone | |

IDROLOGIA E IDRAULICA
Planimetria delle aree di esondazione del PAI
Tav. 1 di 2

| | | | |
|-----------------|----------------------|-----------|--|
| CODICE PROGETTO | NUMERO FILE | REVISIONE | SCALA: |
| DP/CA0356 | CA356_TO000DR/PL04_A | A | 1:10.000 |
| D | ELAB. | | |
| C | | | |
| B | | | |
| A | EMISSIONE | NOV.2021 | A. GIGLIOTTI M.A. CUCIARO F. NICOMARELLI |
| REV. | DESCRIZIONE | DATA | REDATTO VERIFICATO APPROVATO |