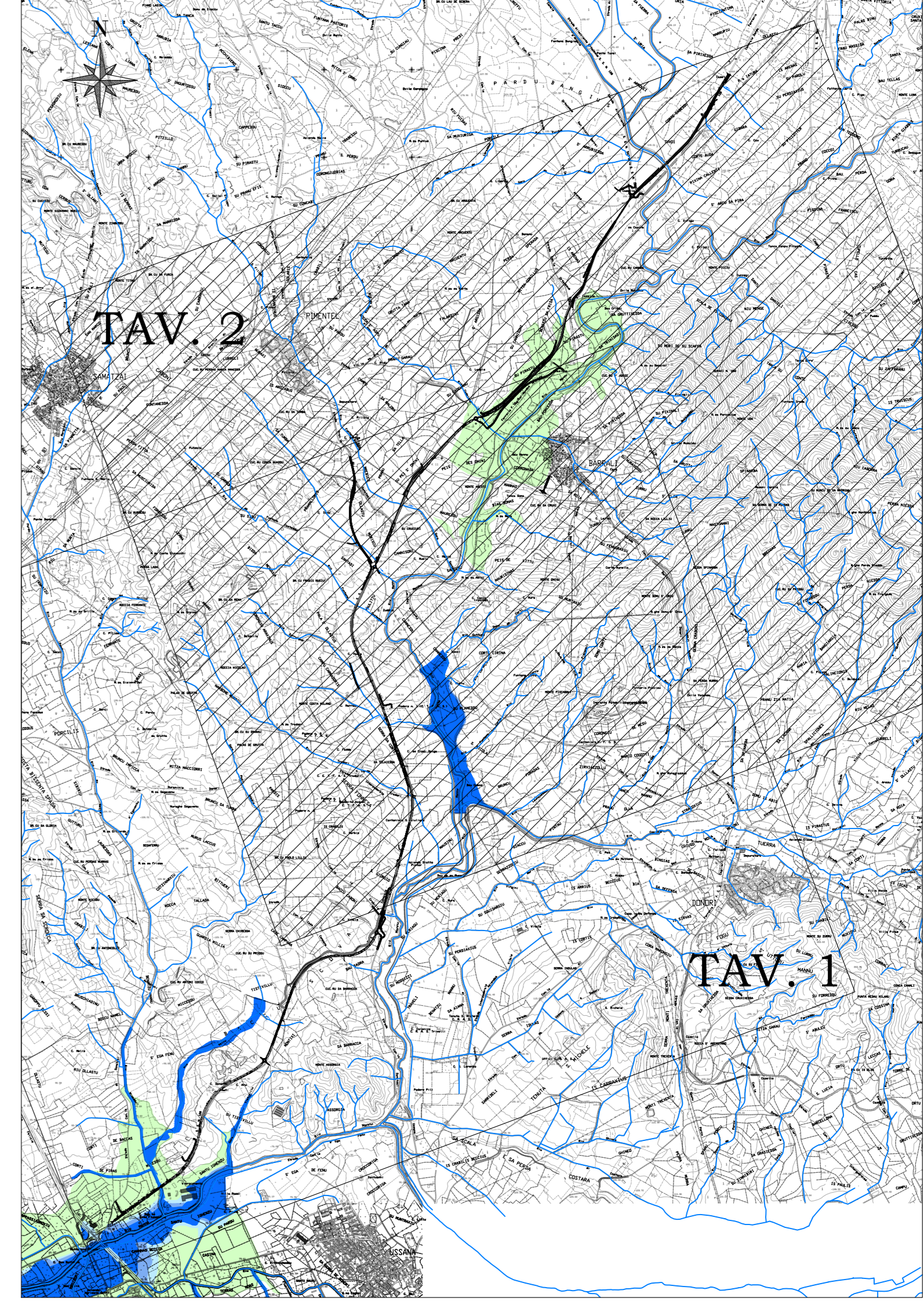


LEGENDA SIMBOLI

Reticolo idrografico RAS (da IGM 25.000 e CTR 1:10.000)	Corsi d'acqua bacini principali	Competenza Genio Civile R.D.523
PIANO STRALCIO PER L'ASSETTO IDROGEOLOGICO		
H14: Aree inondabili da piene con portate di colmo caratterizzate da tempi di ritorno di 50 anni	H12: Aree inondabili da piene con portate di colmo caratterizzate da tempi di ritorno di 200 anni	
H13: Aree inondabili da piene con portate di colmo caratterizzate da tempi di ritorno di 100 anni	H11: Aree inondabili da piene con portate di colmo caratterizzate da tempi di ritorno di 500 anni	

Mappa chiave Scale 1:50.000



Sanas
GRUPPO FS ITALIANE
Direzione Progettazione e Realizzazione Lavori

S.S. n.128 "Centrale Sarda"
Lotto 0 bivio Monastir – bivio Senorbì
1° stralcio da km 0+200 al km 16+700

PROGETTO DEFINITIVO cod. CA356

PROGETTAZIONE: **ATI VIA - SERING - VBP - BRENG**

PROGETTAZIONE E RESPONSABILE DELL'INTEGRAZIONE DELLE PRESTAZIONI SPECIALISTICHE	GRUPPO DI PROGETTAZIONE
RESPONSABILI D'OPERA: Ingegnere Francesco Venturoli (Ord. Ing. Prov. Roma 14212) Ingegnere Massimo Capasso (Ord. Ing. Prov. Roma 20071) Ingegnere Giovanni Piccio (Ord. Ing. Prov. Roma 27000) Ingegnere Maurizio Giordano e Imparati (Ord. Ing. Prov. Roma 20072) Ingegnere Francesco Venturoli (Ord. Ing. Prov. Roma 14212)	
GEOLOGO: Dott. Gian Enrico Cuccini (Ord. Dir. Regione Sicil. 2007)	COORDINATORE SICUREZZA IN FASE DI PROGETTAZIONE: Dott. Ing. Matteo Di Giovanni (Ord. Ing. Prov. Roma 15138)
RESPONSABILE SIA: Dott. Ing. Francesco Venturoli (Ord. Ing. Prov. Roma 14212)	VISTO: IL RESPONSABILE DEL PROCEDIMENTO: Dott. Ing. Edoardo Quattrone

IDROLOGIA E IDRAULICA
Planimetria delle aree di esondazione del PAI
Tav. 2 di 2

CODICE PROGETTO	LV. PROG. ANNO	NOME FILE	REVISIONE	SCALA:
DPCA0356	0 21	CA356_TO0D00DRPLOS_A	A	1:10.000
D				
C				
B				
A	EMISSIONE	NOV.2021	A. GIGOTTI	M.A. CUCIARO
REV.	DESCRIZIONE	DATA	REDATTO	VERIFICATO APPROVATO