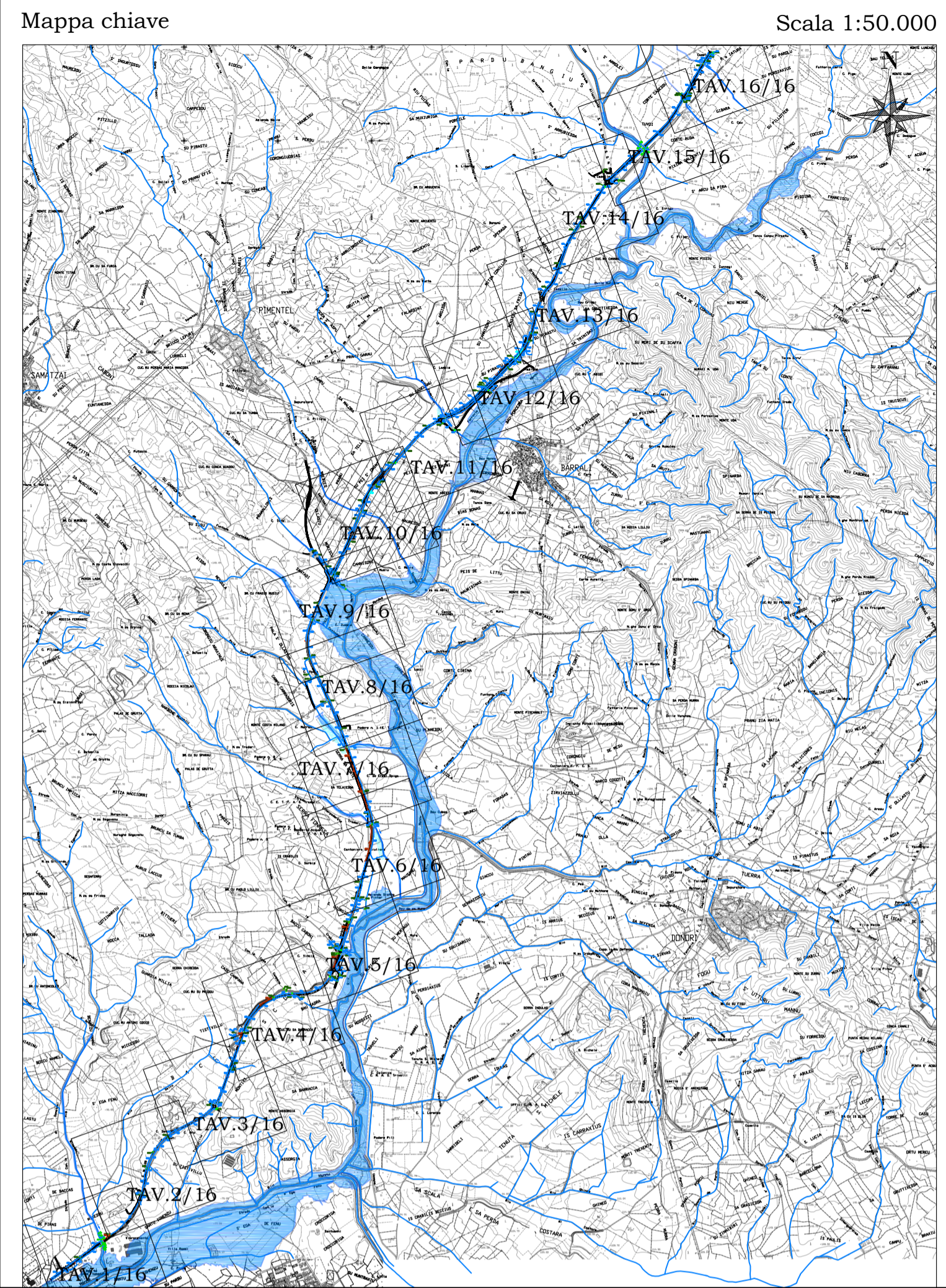
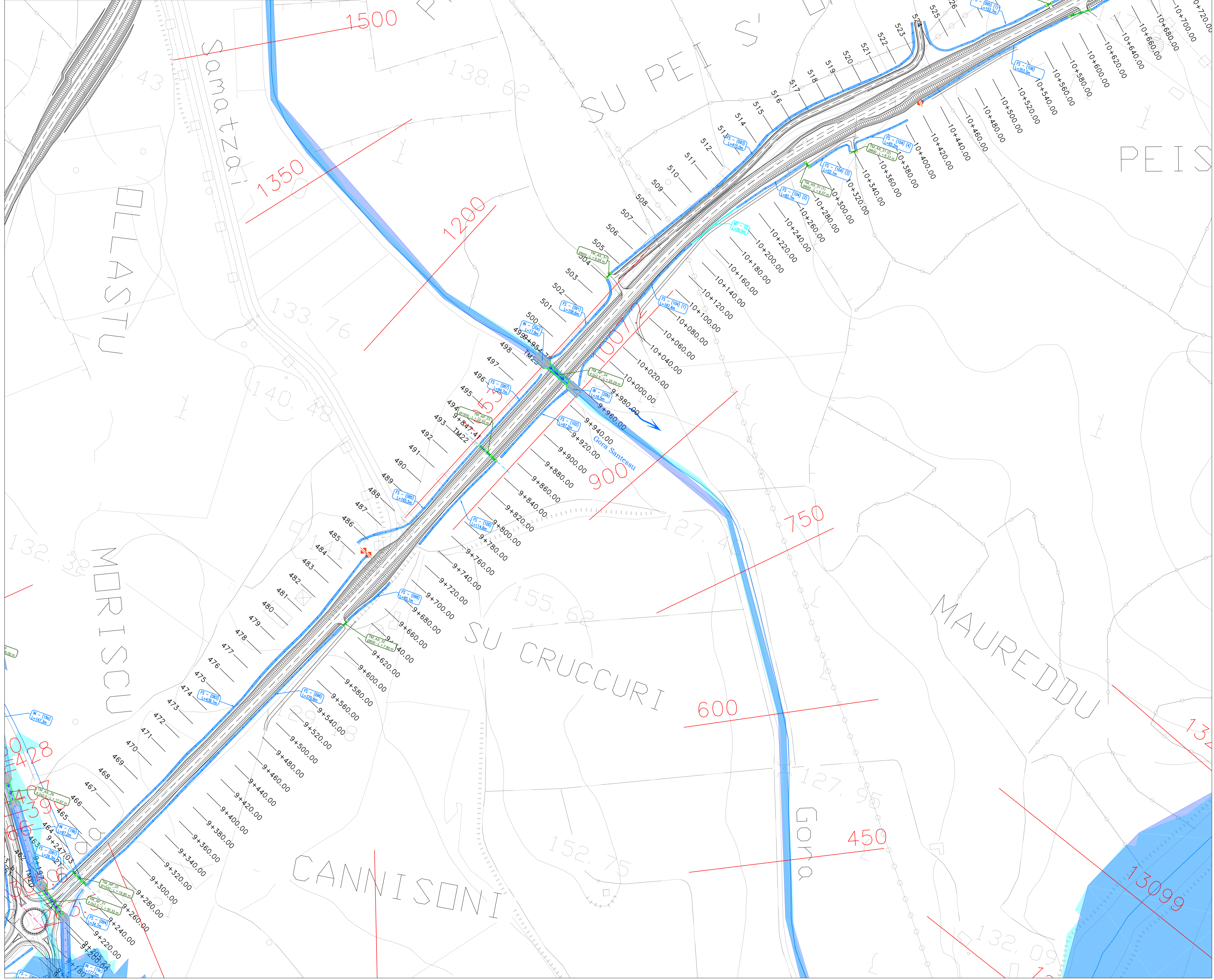


Reticolo idrografico RAS		Corsi d'acqua bacini principali	Competenza Genio Civile R.D.523/1904
Elemento Idrico (Rio/Fiume)		Corso d'acqua indagato, sezione di simulazione e relativo codice identificativo.	
		Esondazione Ante Operam con tempo di ritorno Tr=200 anni	
		Esondazione Post Operam con tempo di ritorno Tr=200 anni	



Sanas
GRUPPO FS ITALIANE

Direzione Progettazione e Realizzazione Lavori

S.S. n.128 "Centrale Sarda"
Lotto 0 bivio Monastir – bivio Senorbì
1° stralcio dal km 0+200 al km 16+700

PROGETTO DEFINITIVO COD. CA356

PROGETTAZIONE: ATI VIA - SERING - VDP - BRENG

PROGETTISTA E RESPONSABILE DELL'INTEGRAZIONE DELLE PRESTAZIONI SPECIALISTICHE:
Dott. Ing. Francesco Nicchiarelli (Ord. Ing. Prov. Roma 14711)

RESPONSABILI D'AREA:
Responsabile Tracciato stradale: Dott. Ing. Massimo Capasso (Ord. Ing. Prov. Roma 26031)
Responsabile Strutture: Dott. Ing. Giovanni Piazza (Ord. Ing. Prov. Roma 22294)
Responsabile Idraulica, Geotecnica e Impianti: Dott. Ing. Sergio Di Maio (Ord. Ing. Prov. Palermo 2872)
Responsabile Ambiente: Dott. Ing. Francesco Ventura (Ord. Ing. Prov. Roma 14660)

MANDATARIO:
VIA INGEGNERIA

MANDANTE:
SERING INGEGNERIA **vdp** **BRENG BRIDGE ENGINEERING**

IDROLOGIA E IDRAULICA
Planimetria delle aree di esondazione – Post Operam
Tav. 10 di 16

CODICE PROGETTO PROGETTO DPCA0356	LV. PROG. ANNO D 21	NOME FILE CA356_TO0ID00IDRPL31_A	REVISIONE A	SCALA: 1:2.000
D		CODICE ELAB. TO0ID00IDRPL31		
C				
B				
A				
REV.	EMISSIONE	NOV. 2021	A. CECOTTI	M.A. CUCCARO
	DESCRIZIONE	DATA	REDATTO	VERIFICATO
				APPROVATO