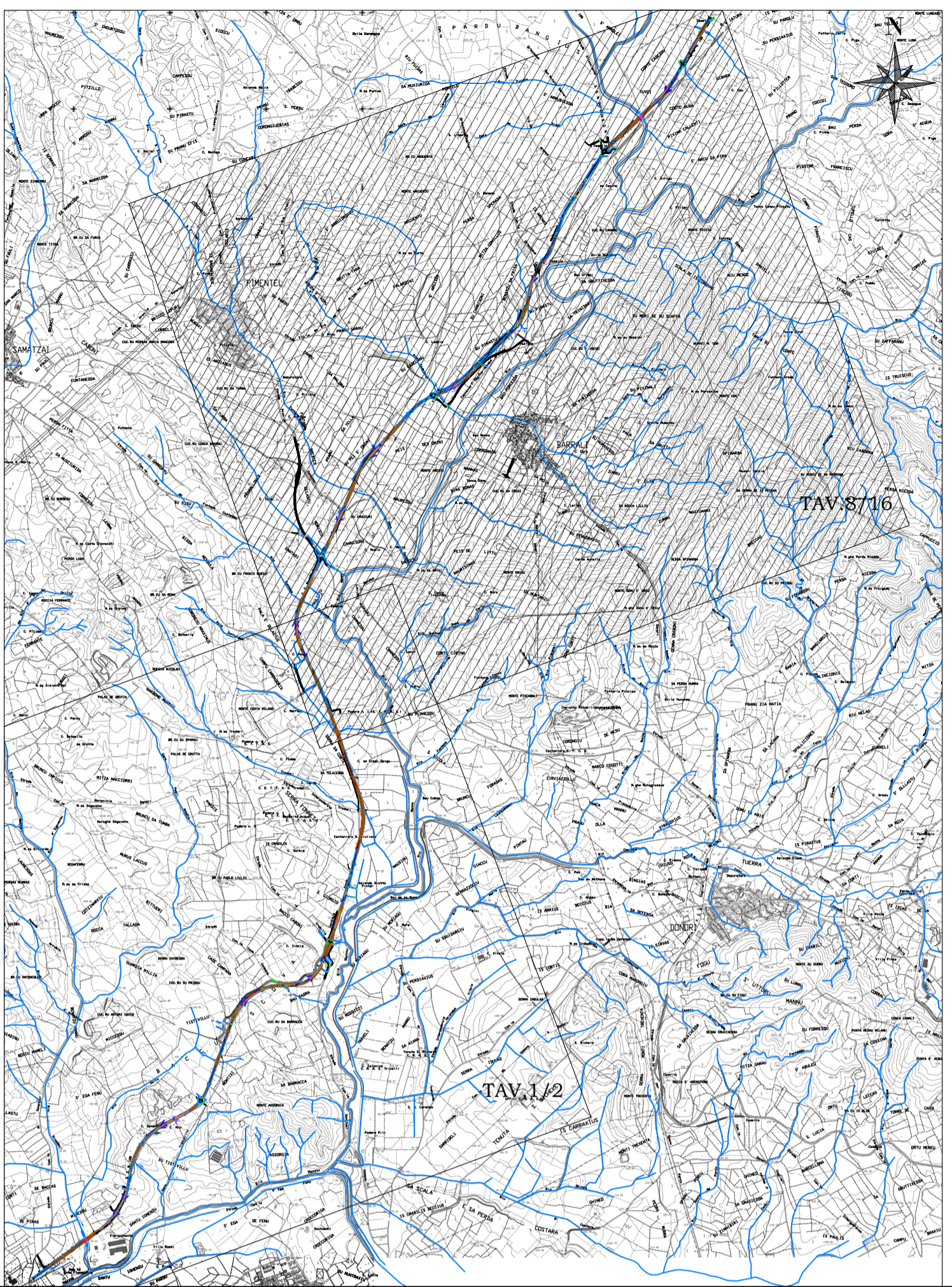


Mappa chiave Scala 1:50.000



**Sanas**  
GRUPPO FS ITALIANE

**Direzione Progettazione e Realizzazione Lavori**

**S.S. n.128 "Centrale Sarda"**  
Lotto 0 bivio Monastir – bivio Senorbì  
1° stralcio dal km 0+200 al km 16+700

**PROGETTO DEFINITIVO** COD. CA356

PROGETTAZIONE: **ATI VIA - SERING - VDP - BRENG**

<p><b>PROGETTISTA E RESPONSABILE DELL'INTEGRAZIONE DELLE PRESTAZIONI SPECIALISTICHE:</b> Dott. Ing. Francesco Nicchiarelli (Ord. Ing. Prov. Roma 14711)</p> <p><b>RESPONSABILI D'AREA:</b> Responsabile Tracciato stradale: Dott. Ing. Massimo Capasso (Ord. Ing. Prov. Roma 26031) Responsabile Strutture: Dott. Ing. Giovanni Piazza (Ord. Ing. Prov. Roma 22294) Responsabile Idraulica, Geotecnica e Impianti: Dott. Ing. Sergio Di Maio (Ord. Ing. Prov. Palermo 2872) Responsabile Ambiente: Dott. Ing. Francesco Ventura (Ord. Ing. Prov. Roma 14660)</p> <p><b>GEOLOGO:</b> Dott. Geol. Enrico Curcuruto (Ord. Geo. Regione Sicilia 966)</p> <p><b>COORDINATORE SICUREZZA IN FASE DI PROGETTAZIONE:</b> Dott. Ing. Matteo Di Girolamo (Ord. Ing. Prov. Roma 15138)</p> <p><b>RESPONSABILE SIA:</b> Dott. Ing. Francesco Ventura (Ord. Ing. Prov. Roma 14660)</p> <p><b>VISTO: IL RESPONSABILE DEL PROCEDIMENTO:</b> Dott. Ing. Edoardo Quattrone</p>	<p><b>GRUPPO DI PROGETTAZIONE</b> MANDATARIA:</p> <p><b>VIA</b> INGEGNERIA</p> <p>MANDANTI:</p> <p><b>SERING</b> INGEGNERIA</p> <p><b>vdp</b></p> <p><b>BRENG</b> BRIDGE ENGINEERING</p>
--	--

**IDROLOGIA E IDRAULICA**  
Planimetria idraulica e schemi di smaltimento piattaforma – Planimetria generale  
Tav. 2 di 2

CODICE PROGETTO	NOME FILE	REVISIONE	SCALA:
PROGETTO	CA356_TO0ID00IDRPP02_A		
D	D	A	1:10.000
C			
B			
A	EMISSIONE	NOV. 2021	A. CECOTTI M.A. CUCCARO F. NICHIARELLI
REV.	DESCRIZIONE	DATA	REDATTO VERIFICATO APPROVATO