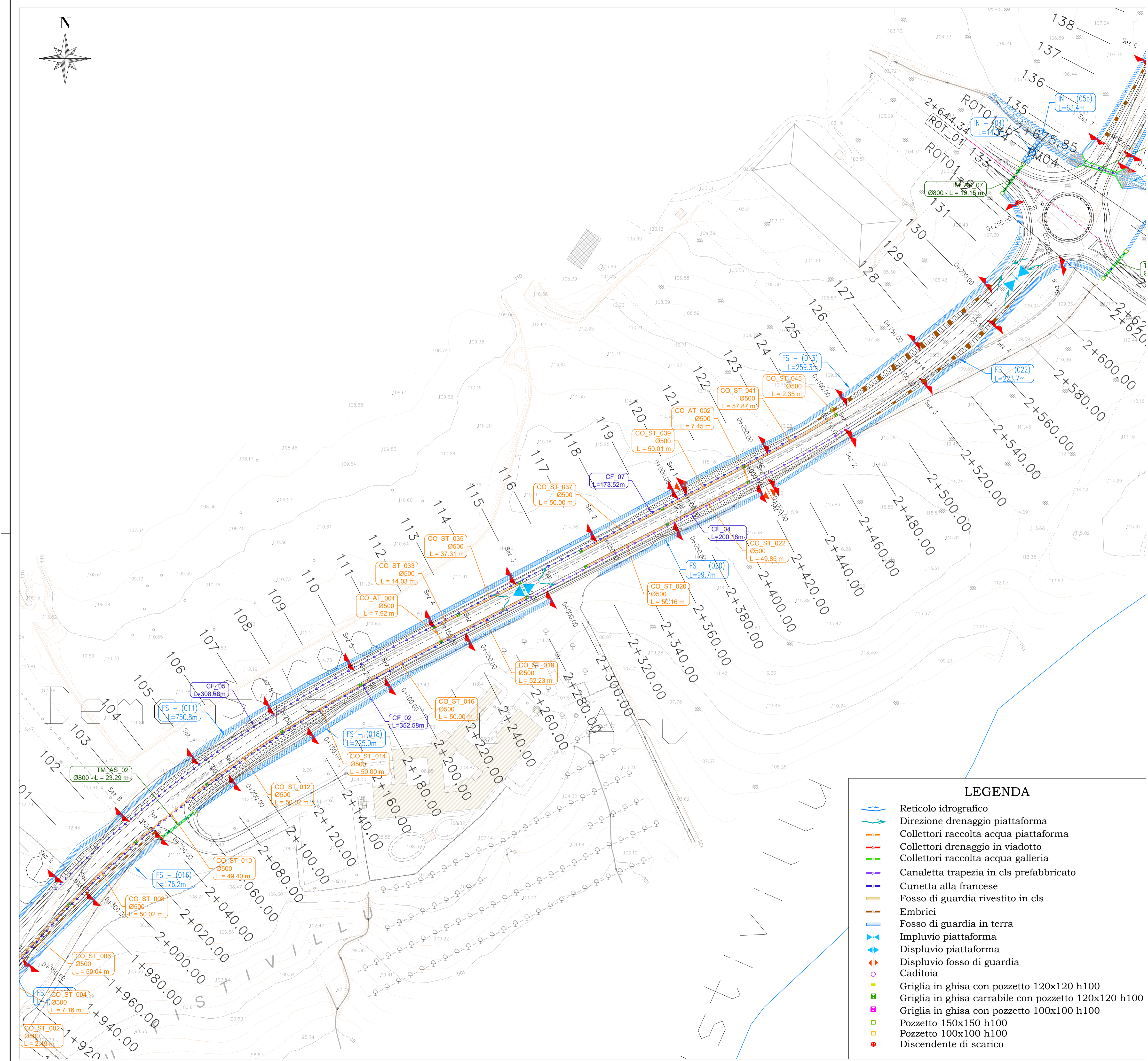
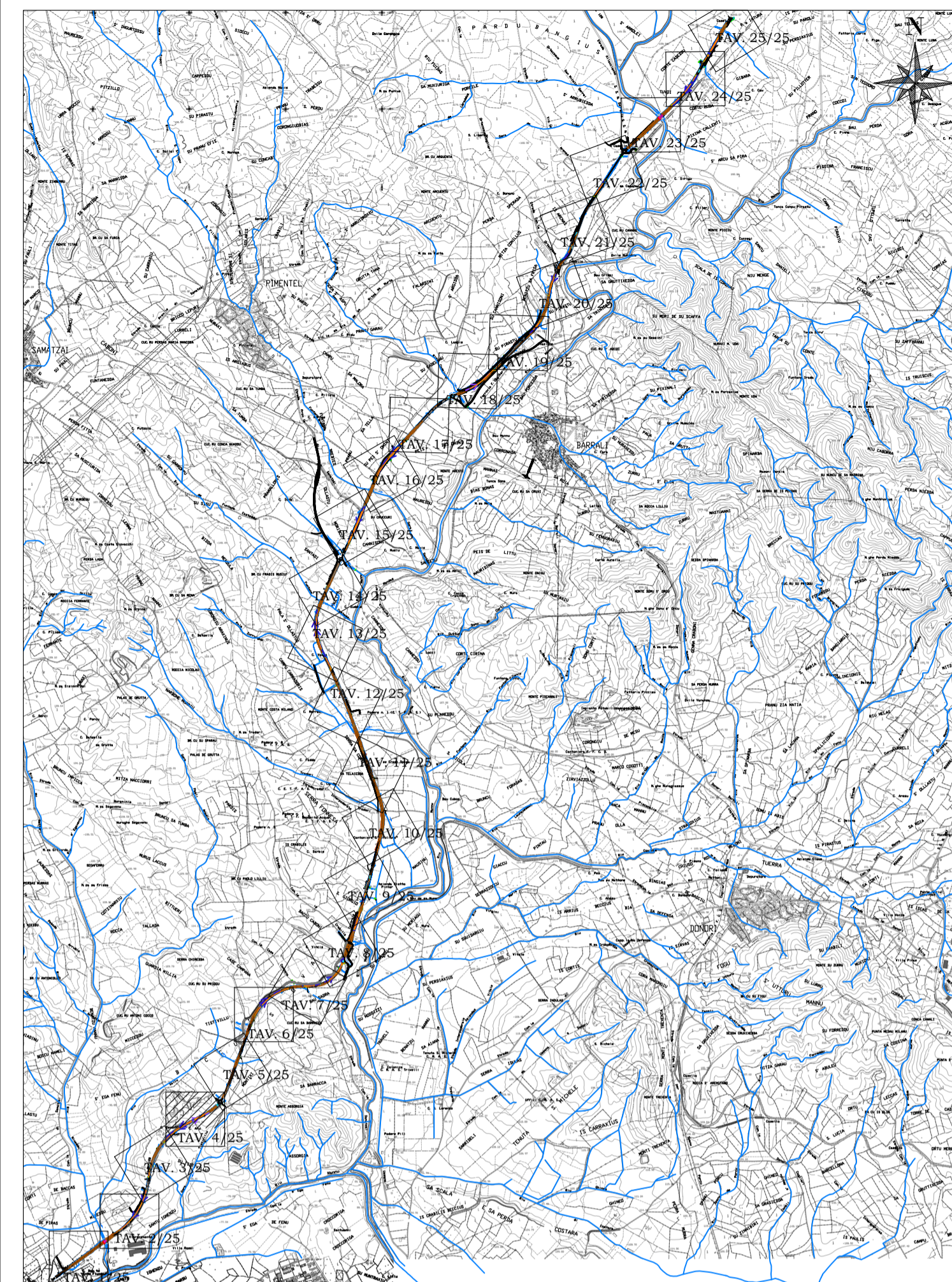


Mappa chiave

Scala 1:50.000



- LEGENDA**
- Reticolo idrografico
 - Direzione drenaggio piattaforma
 - Collettori raccolta acqua piattaforma
 - Collettori drenaggio in viadotto
 - Collettori raccolta acqua galleria
 - Canaletta trapezia in cls prefabbricato
 - Cunetta alla francese
 - Fosso di guardia rivestito in cls
 - Embrici
 - Fosso di guardia in terra
 - Impluvio piattaforma
 - Displuvio piattaforma
 - Displuvio fosso di guardia
 - Caditoia
 - Griglia in ghisa con pozzetto 120x120 h100
 - Griglia in ghisa carrabile con pozzetto 120x120 h100
 - Griglia in ghisa con pozzetto 100x100 h100
 - Pozzetto 150x150 h100
 - Pozzetto 100x100 h100
 - Discendente di scarico

Sanas
GRUPPO FS ITALIANE

Direzione Progettazione e Realizzazione Lavori

S.S. n.128 "Centrale Sarda"
Lotto 0 bivio Monastir – bivio Senorbì
1° stralcio dal km 0+200 al km 16+700

PROGETTO DEFINITIVO COD. CA356

PROGETTAZIONE: **ATI VIA - SERING - VDP - BRENG**

PROGETTISTA E RESPONSABILE DELL'INTEGRAZIONE DELLE PRESTAZIONI SPECIALISTICHE:
Dott. Ing. Francesco Nicciarelli (Ord. Ing. Prov. Roma 14711)

GRUPPO DI PROGETTAZIONE
MANDATARIA:
VIA INGEGNERIA

RESPONSABILI D'AREA:
Responsabile Traliccio stradale: Dott. Ing. Massimo Capasso (Ord. Ing. Prov. Roma 26031)
Responsabile Struttura: Dott. Ing. Giovanni Piazza (Ord. Ing. Prov. Roma 22294)
Responsabile Idraulica, Elettrotecnica e Impianti: Dott. Ing. Sergio Di Maio (Ord. Ing. Prov. Palermo 2872)
Responsabile Ambiente: Dott. Ing. Francesco Ventura (Ord. Ing. Prov. Roma 14660)

MANDANTE:
SERING INGEGNERIA **vdp** **BRENG BRIDGE ENGINEERING**

IDRAULICA DI PIATTAFORMA
Planimetria idraulica e schemi di smaltimento piattaforma
Tav. 4 di 25

CODICE PROGETTO	NOME FILE	REVISIONE	SCALA:
PROGETTO DPCA0356	CA356_TO0ID00IDRPP06_A	A	1:1.000
PROGETTO DPCA0356	LV. PROG. ANNO D 21		
	CODICE ELAB. TO0ID00IDRPP06		
D			
C			
B			
A	EMISSIONE	NOV. 2021	A. CECOTTI M.A. CUCCARO F. NICCHARELLI
REV.	DESCRIZIONE	DATA	REDATTO VERIFICATO APPROVATO