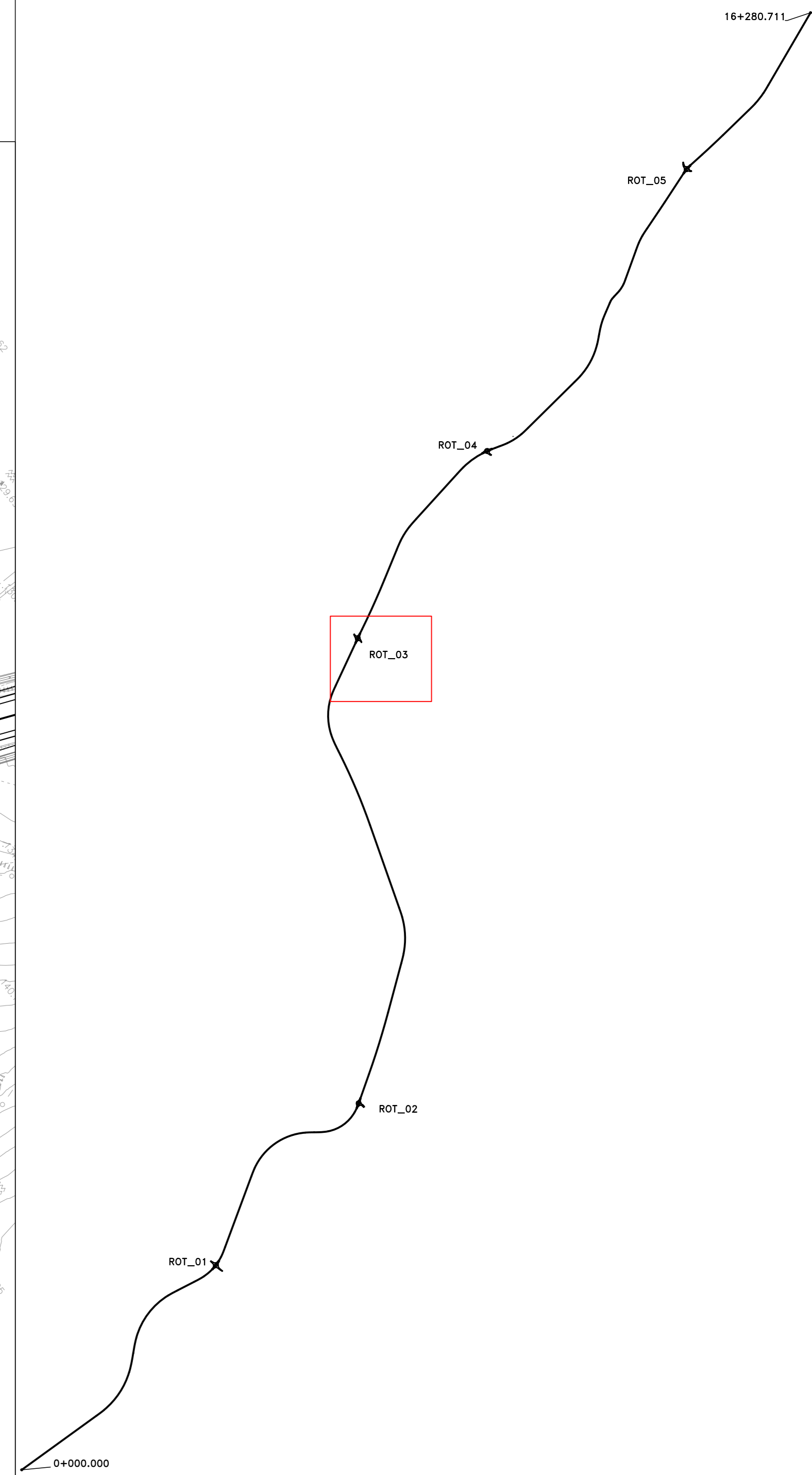
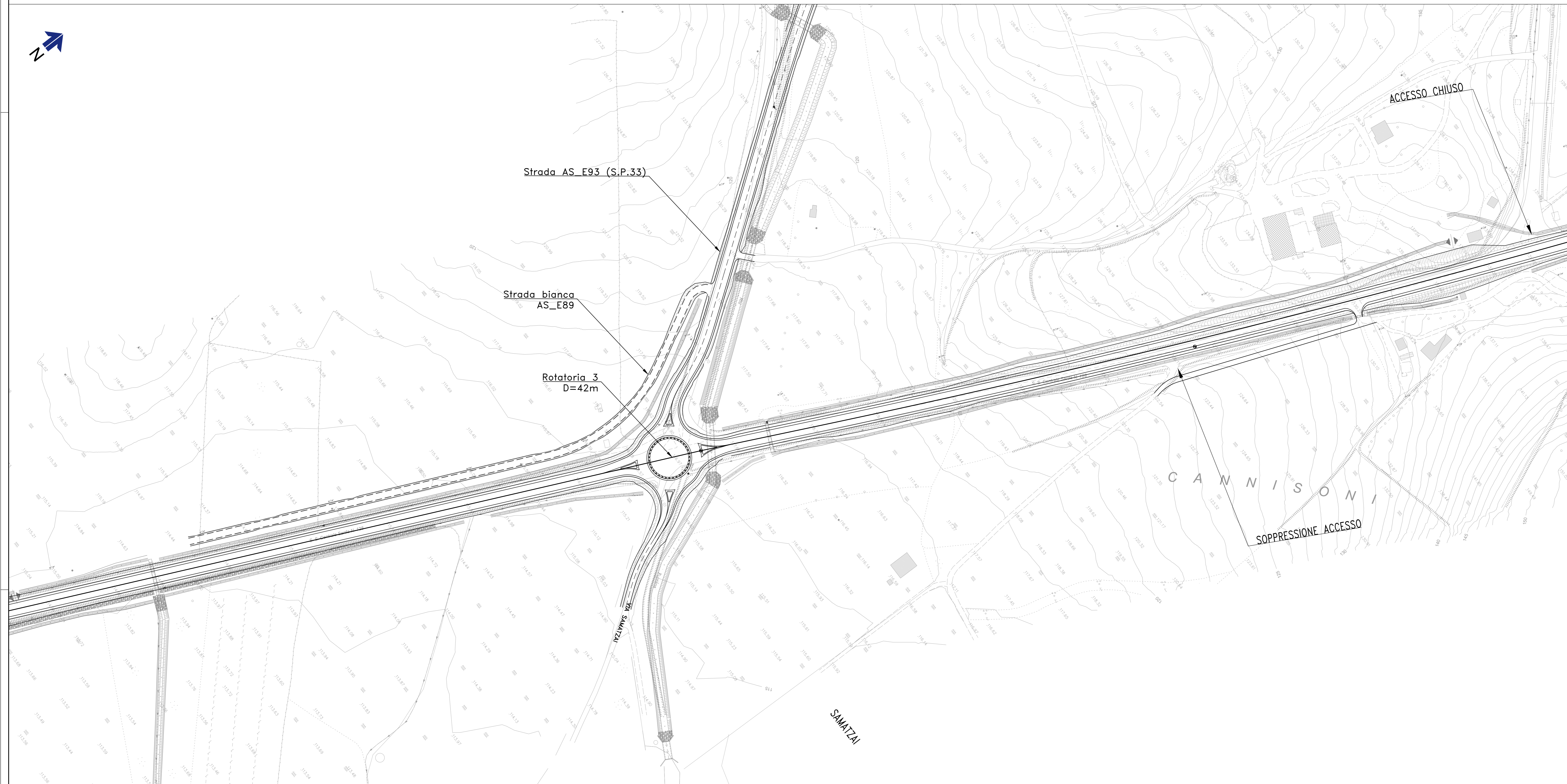
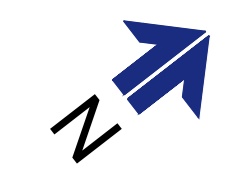
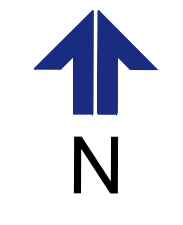


# KEYPLAN



**Sanas**  
GRUPPO FS ITALIANE  
*Direzione Progettazione e Realizzazione Lavori*

S.S. n.128 "Centrale Sarda"  
Lotto 0 bivio Monastir – bivio Senorbì  
1° stralcio dal km 0+200 al km 16+700

PROGETTO DEFINITIVO COD. CA356

PROGETTISTA E RESPONSABILE DELL'INTEGRAZIONE DELLE PRESTAZIONI SPECIALISTICHE: **ATI VIA - SERING - VDP - BRENG**

PROGETTO STRADALE  
INTERSEZIONI  
ROTATORIA 3  
Planimetria

RESPONSABILI D'AREA:  
Dir. Ing. Francesco Accorinti (Dir. Ing. Prov. Roma 14211)  
 Responsabile Tracciato stradale: Dir. Ing. Massimo Capasso (Dir. Ing. Prov. Roma 20511)  
 Responsabile Strutture: Dir. Ing. Giovanni Pizzio (Dir. Ing. Prov. Roma 22201)  
 Responsabile Stradale, Geotecnica e Impianti: Dir. Ing. Sergio Di Majo (Dir. Ing. Prov. Pescara 20271)  
 Responsabile Antenne: Dir. Ing. Francesco Venturoli (Dir. Ing. Prov. Roma 14861)

COORDINATORE SICUREZZA IN FASE DI PROGETTAZIONE:  
Dir. Ing. Matteo Di Giovanni (Dir. Ing. Prov. Roma 15138)

RESPONSABILE SIA:  
Dir. Ing. Francesco Venturoli (Dir. Ing. Prov. Roma 14861)

VISTO IL RESPONSABILE DEL PROCEDIMENTO:  
Dir. Ing. Edoardo Quattrone

GRUPPO DI PROGETTAZIONE INGEGNERIA:  
**VIA INGEGNERIA**  
**SERING INGEGNERIA**  
**VDP**  
**BRENG**

REV.	DESCRIZIONE	DATA	REDDATO	VERIFICATO	APPROVATO
D					
C					
B					
A	EMISSIONE	NOV 2021	V. SERRA	M. CAPASSO	F. NICCHARELLI