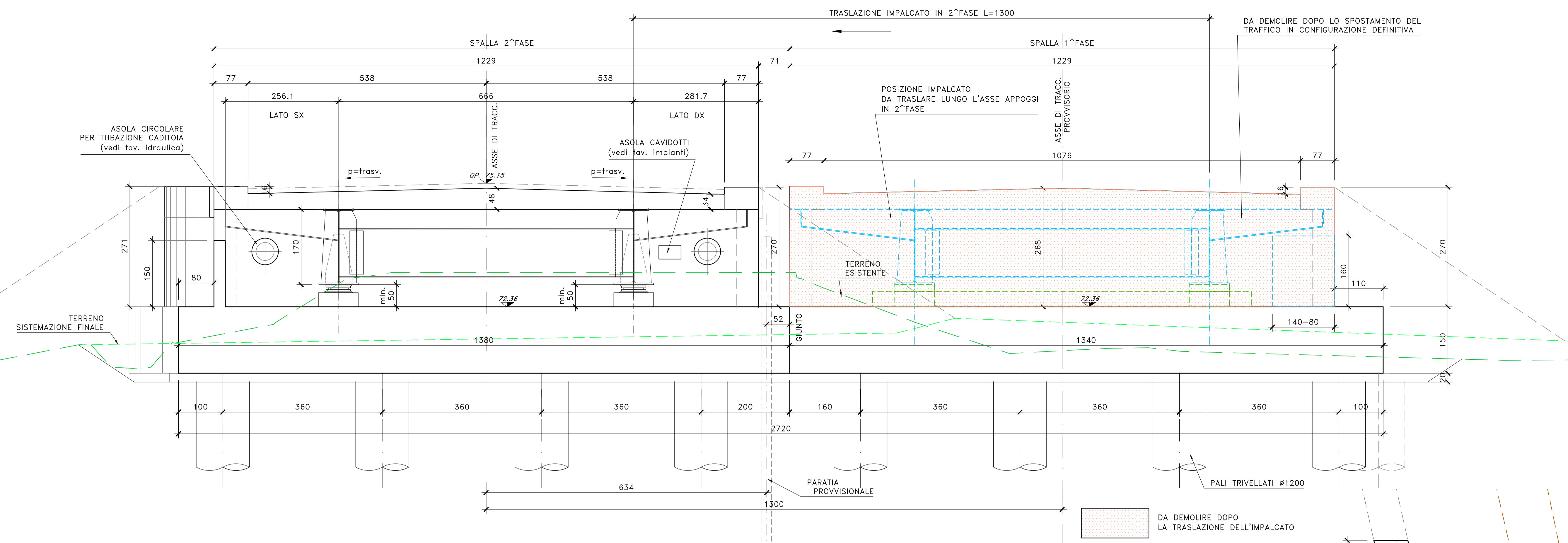
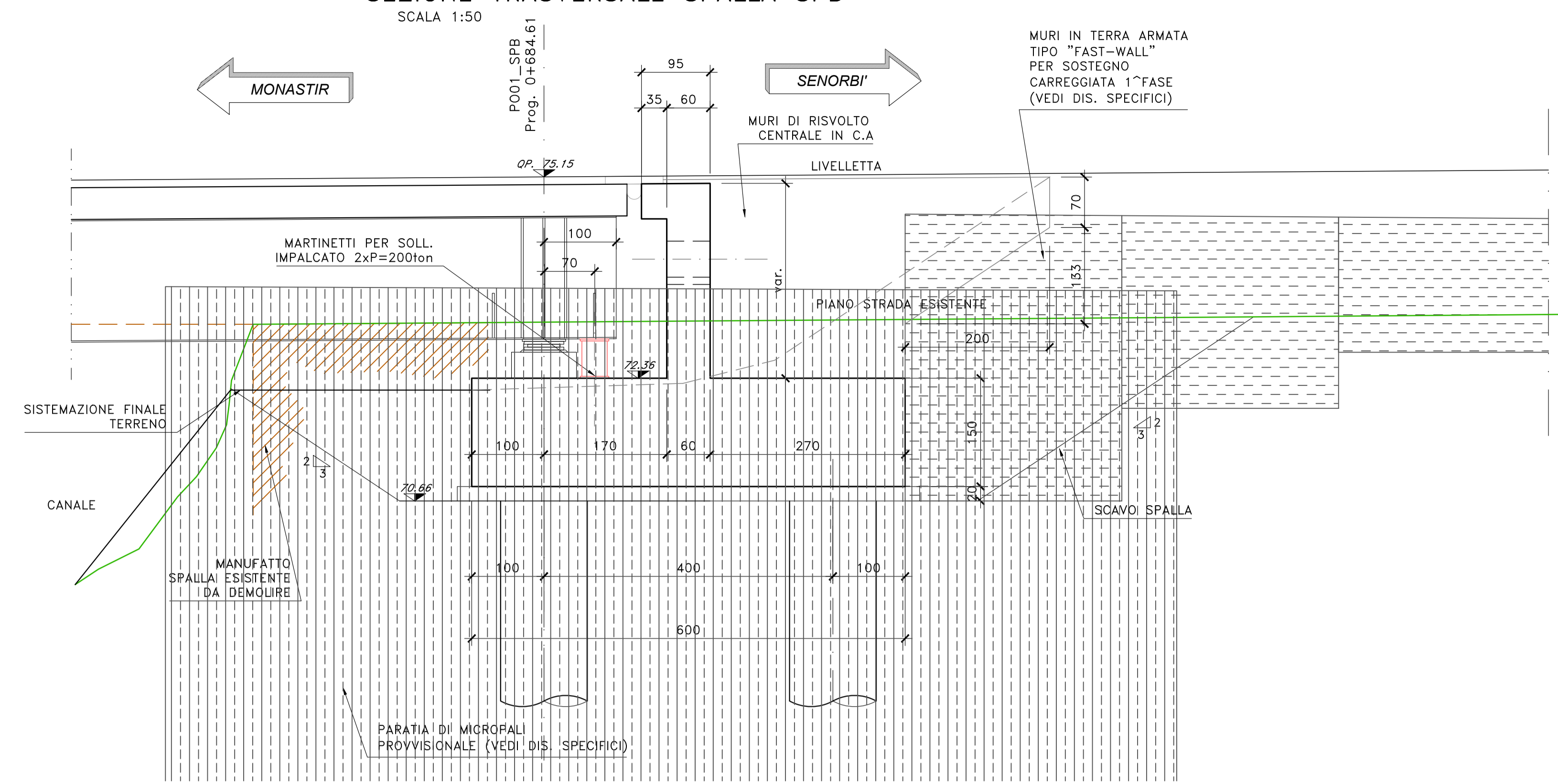


SEZIONE TRASVERSALE OBLIQUA IN ASSE APPOGGI SPALLA SPB
SCALA 1:50

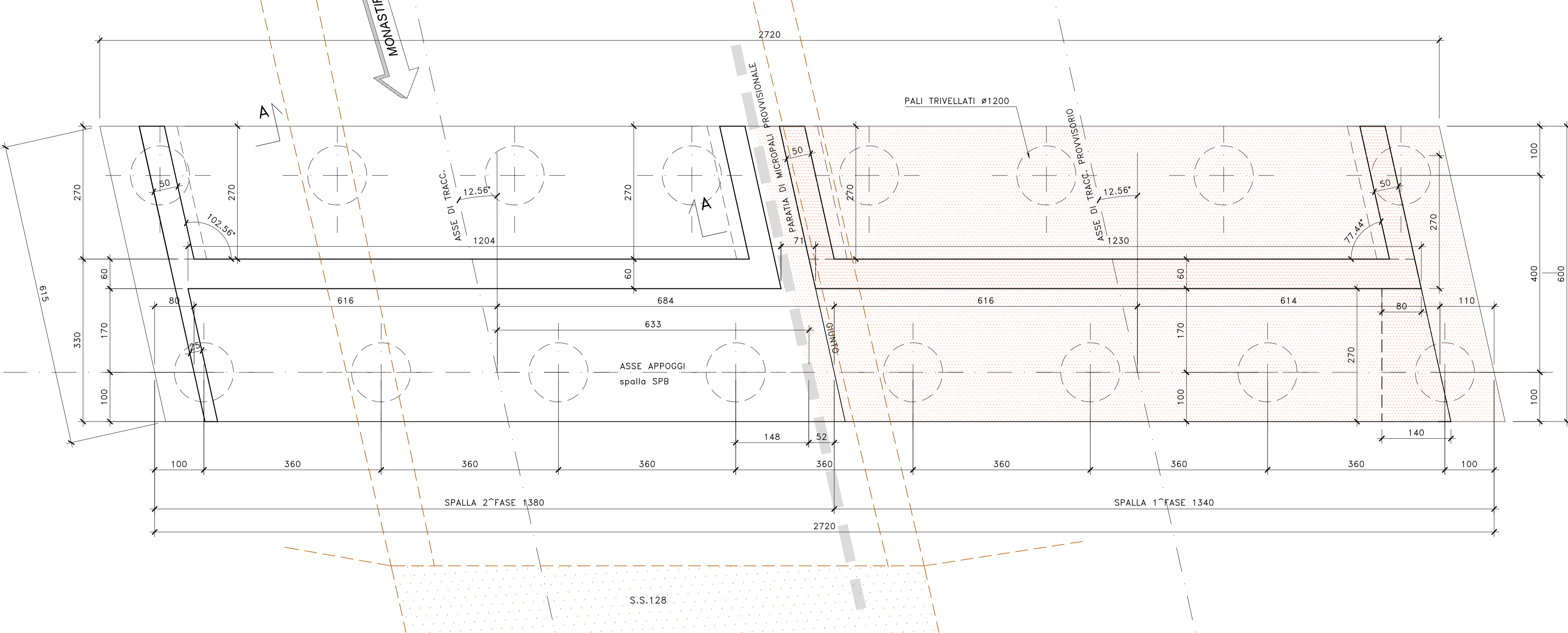


SEZIONE TRASVERSALE SPALLA SPB
SCALA 1:50

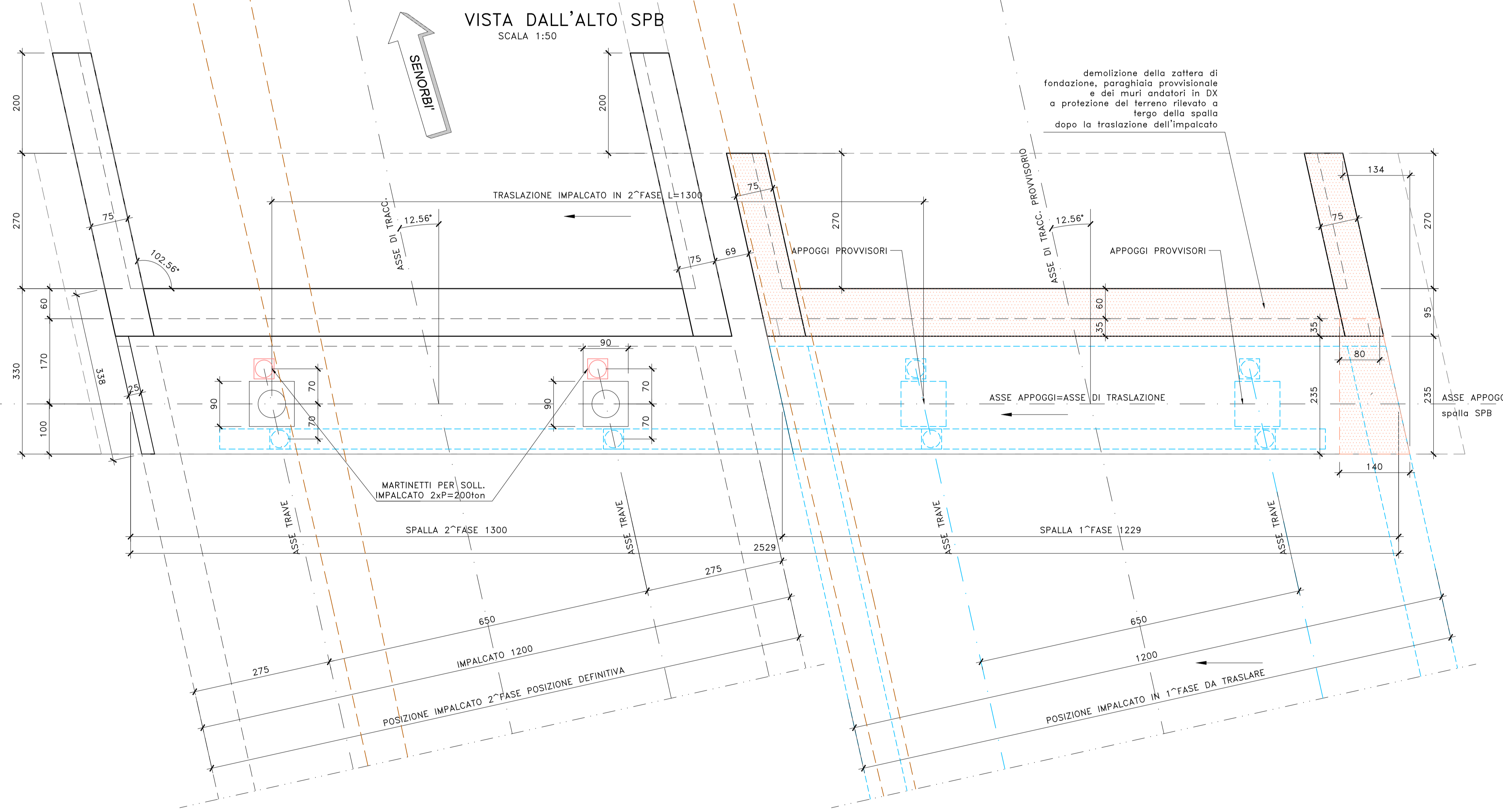


- NOTE E PRESCRIZIONI**
- L'ALTEZZA DEI BAGGIOLI SARA' STABILITA IN FUNZIONE DELL'INGOMBRO DEGLI APPARECCHI DI APPOGGIO EFFETTIVAMENTE ADOTTATI. IN OGNI CASO L'ALTEZZA MINIMA NON DOVRA' ESSERE INFERIORE DI 35 cm PER COMPRENDERE L'ALTEZZA DELLE ZANCHE DI ANCORAGGIO DEGLI APPARECCHI DI APPOGGIO DI TIPO FISSO, UNIDIREZIONALE.
 - I BAGGIOLI E I CORDOLI DI CORONAMENTO DEI MURI ANDATORI E DEL PARAGHIAIA SARANNO REALIZZATI SOLO DOPO AVER SCONTATO GLI EVENTUALI CEDIMENTI INDOTTI DALLA REALIZZAZIONE DEI RILEVATI DI APPROCCIO.
 - A TERGO DELLE SPALLE SARA' REALIZZATO UN CUNEO DI TRANSIZIONE IN MISTO STABILIZZATO A CEMENTO (VEDI SCHEMA DI PROGETTO).
 - LE QUOTE DI TESTA ZATTERA DI FONDAZIONE (OF) SONO STATE STABILITE CONSIDERANDO UNA DISTANZA CON L'INTRADOSSO DELLE PIATTABANDE INFERIORI PARI A 50 cm.
 - LE QUOTE DI PROGETTO IN ASSE APPOGGI (QP), LE QUOTE DI ESTRADOSSO ZATTERA DI FONDAZIONE (OF), LE QUOTE DI FONDO SCAVO (OFS) E LE LUNGHEZZE DEI PALI DI FONDAZIONE SONO INDICATE NELLA SEZIONE LONGITUDINALE DELL'OPERA D'ARTE.
 - LE CARATTERISTICHE DEI MATERIALI STRUTTURALI E DEI TRATTAMENTI PROTETTIVI E IMPERMEABILIZZANTI DELLE SUPERFICI SONO RIPORTATE NELL'ELABORATO "CARATTERISTICHE DEI MATERIALI".

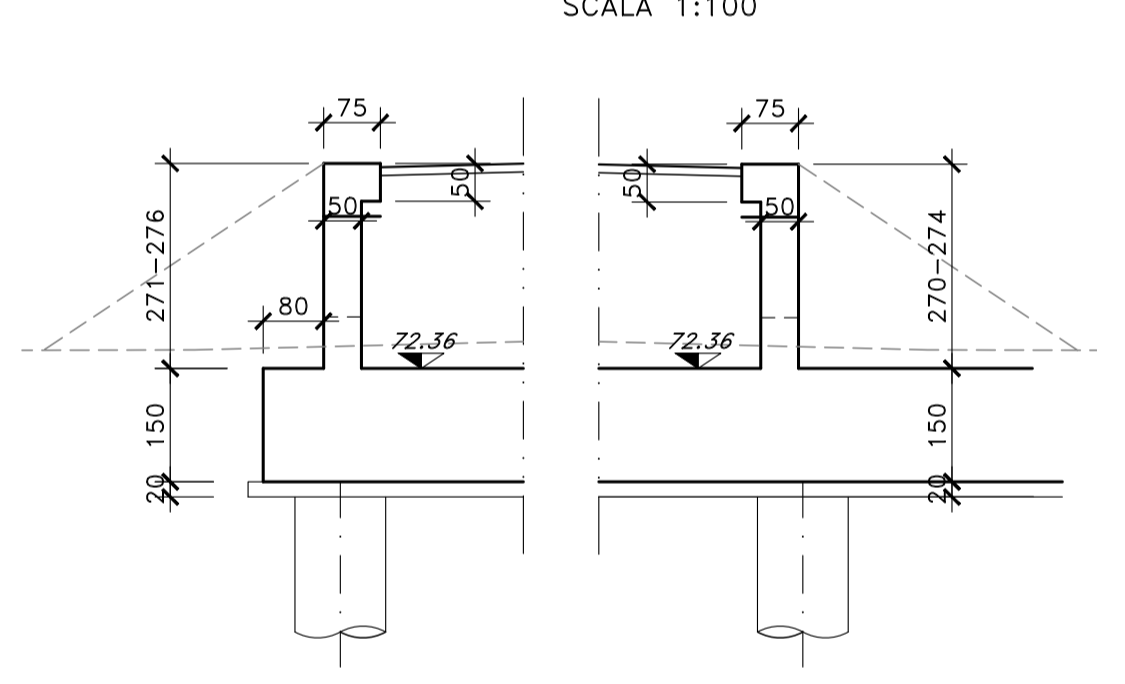
PIANTA SPICCATO E FONDAZIONI SPB
SCALA 1:50



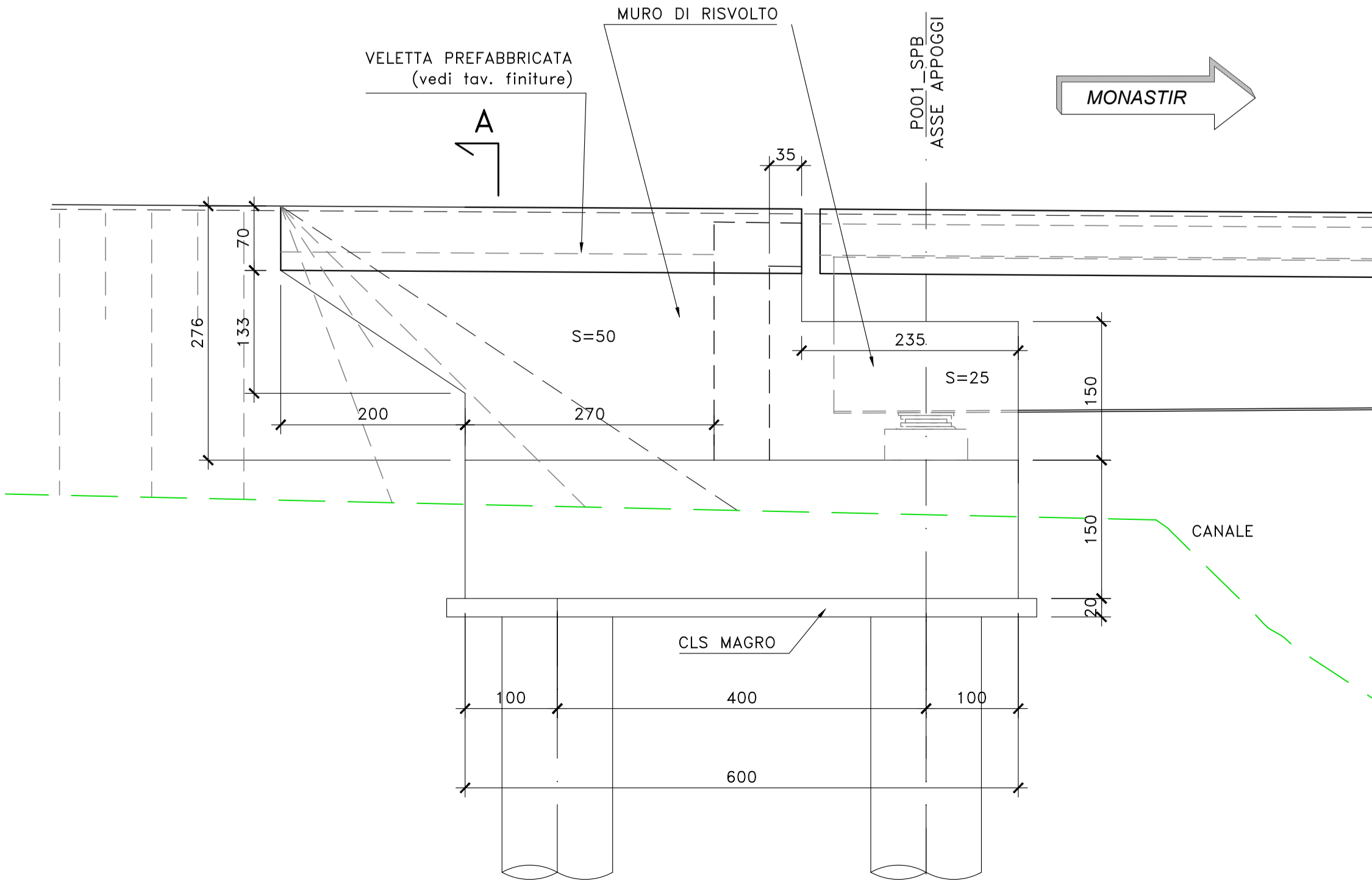
VISTA DALL'ALTO SPB
SCALA 1:50



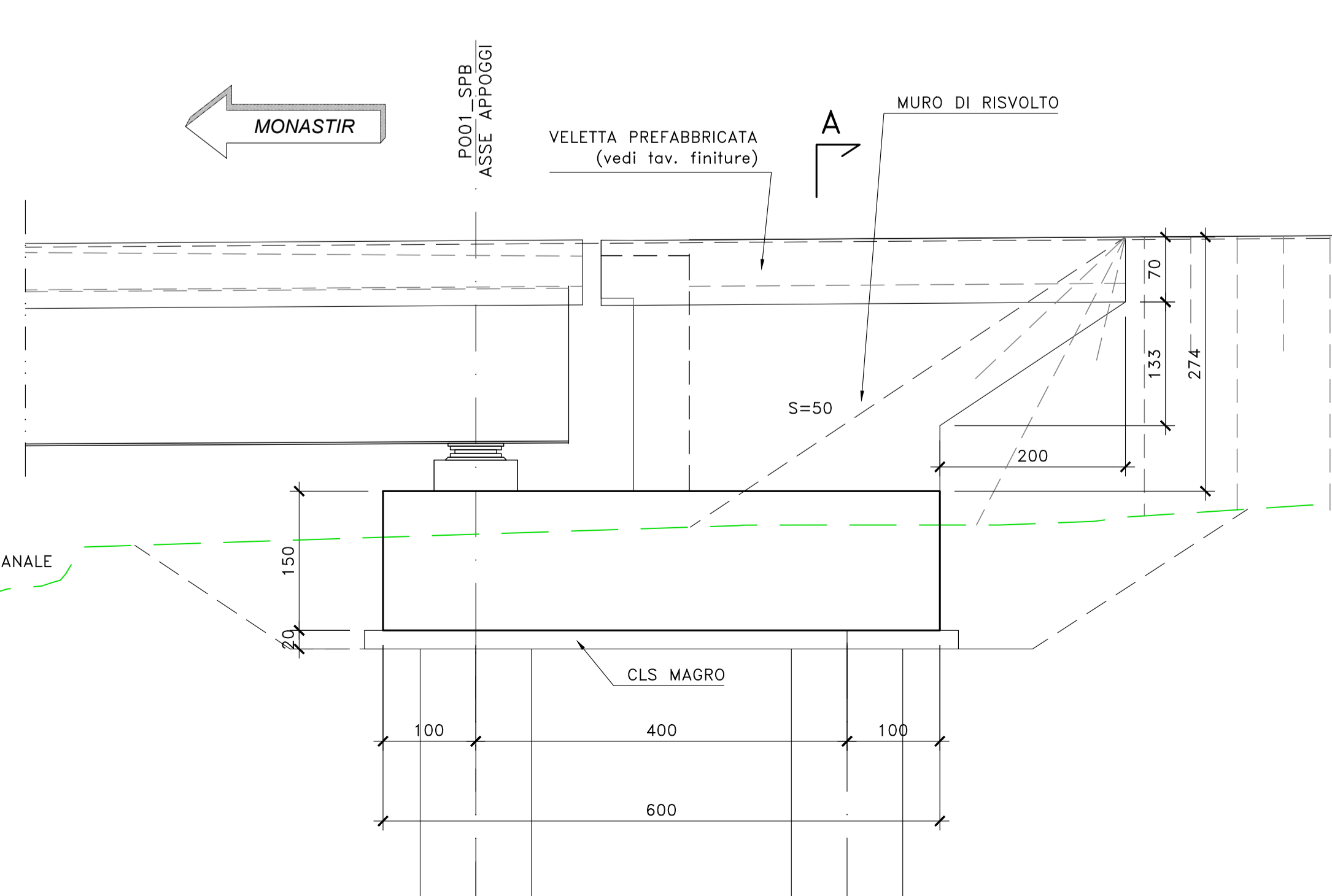
SEZIONE MURI A-A SPB
SCALA 1:100



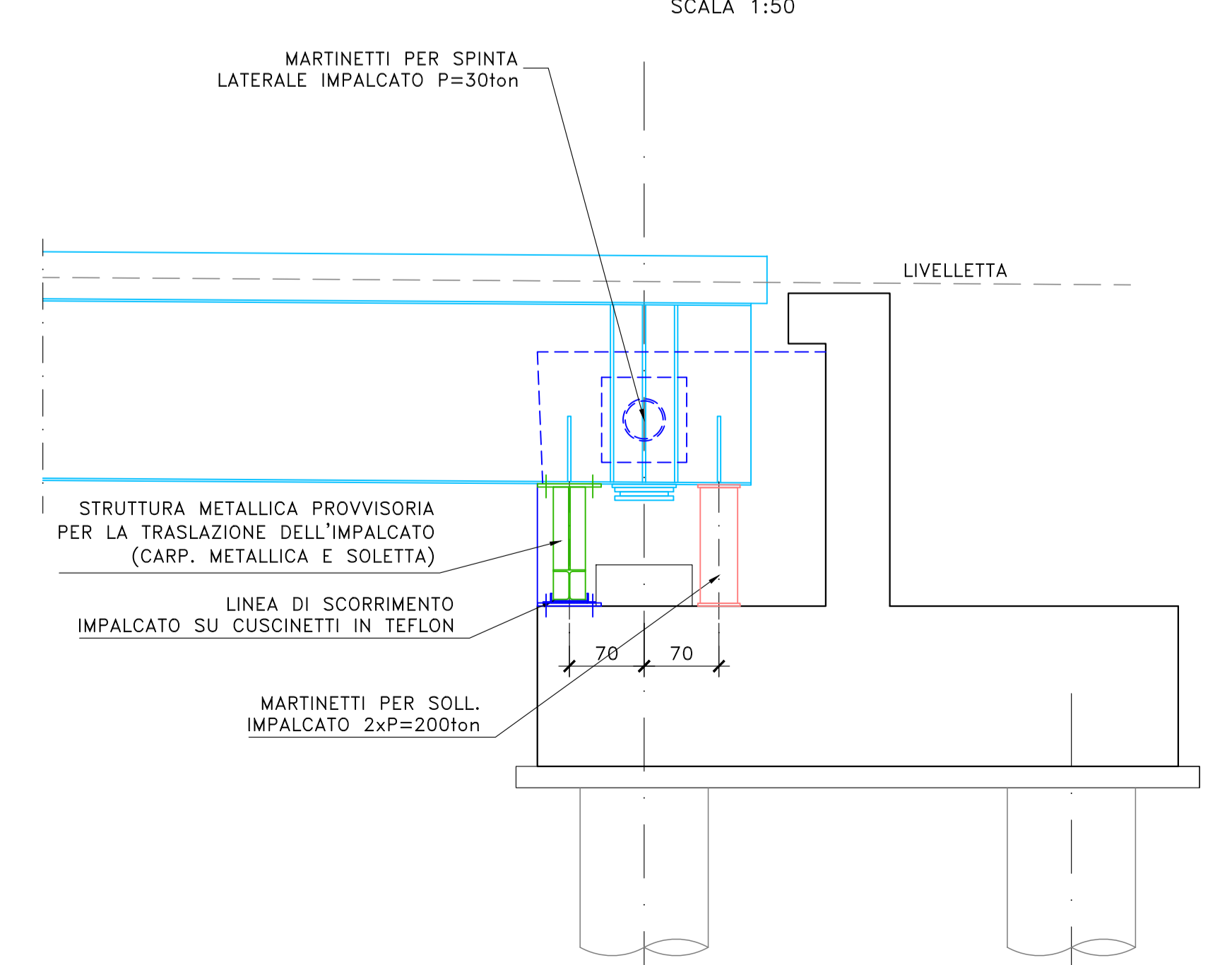
VISTA LATERALE IN SX
SCALA 1:50



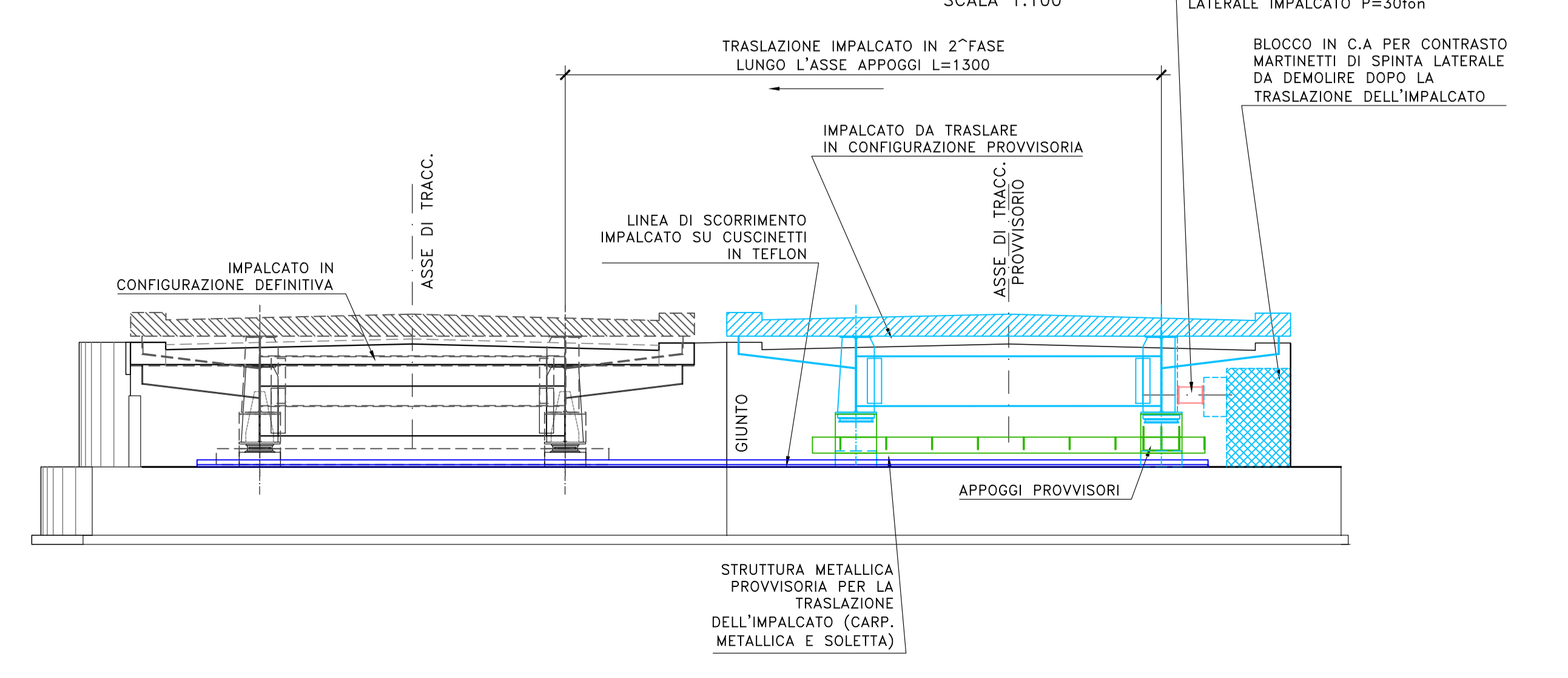
VISTA LATERALE IN DX
SCALA 1:50



SEZIONE TRASVERSALE IN FASE DI TRASLAZIONE IMPALCATO
SCALA 1:50



SCHEMA TRASLAZIONE IMPALCATO
SCALA 1:100



Sanas
GRUPPO FS ITALIANE
Direzione Progettazione e Realizzazione Lavori

S.S. n.128 "Centrale Sarda"
Lotto 0 bivio Monastir - bivio Senorbi
1° stralcio dal km 0+200 al km 16+700

PROGETTO DEFINITIVO COD. CA356

PROGETTAZIONE: **VIÀ - SERING - VDP - BREN**
SPECIALISTE: **VIÀ - SERING - VDP - BREN**
RESPONSABILI D'AREA: **VIÀ - SERING - VDP - BREN**
COORDINATORE SICUREZZA IN FASE DI PROGETTAZIONE: **VIÀ - SERING - VDP - BREN**
RESPONSABILE SIA: **VIÀ - SERING - VDP - BREN**
VISTO: IL RESPONSABILE DEL PROCEDIMENTO: **VIÀ - SERING - VDP - BREN**

OPERE D'ARTE MAGGIORI
PONTI
PO01 PONTE PARDU
Carpenteria spalla SPB

CODICE PROGETTO	PROGETTO	REV.	DESCRIZIONE	DATA	REDAITO	VERIFICATO	APPROVATO
DPCA0356	D 21	A					