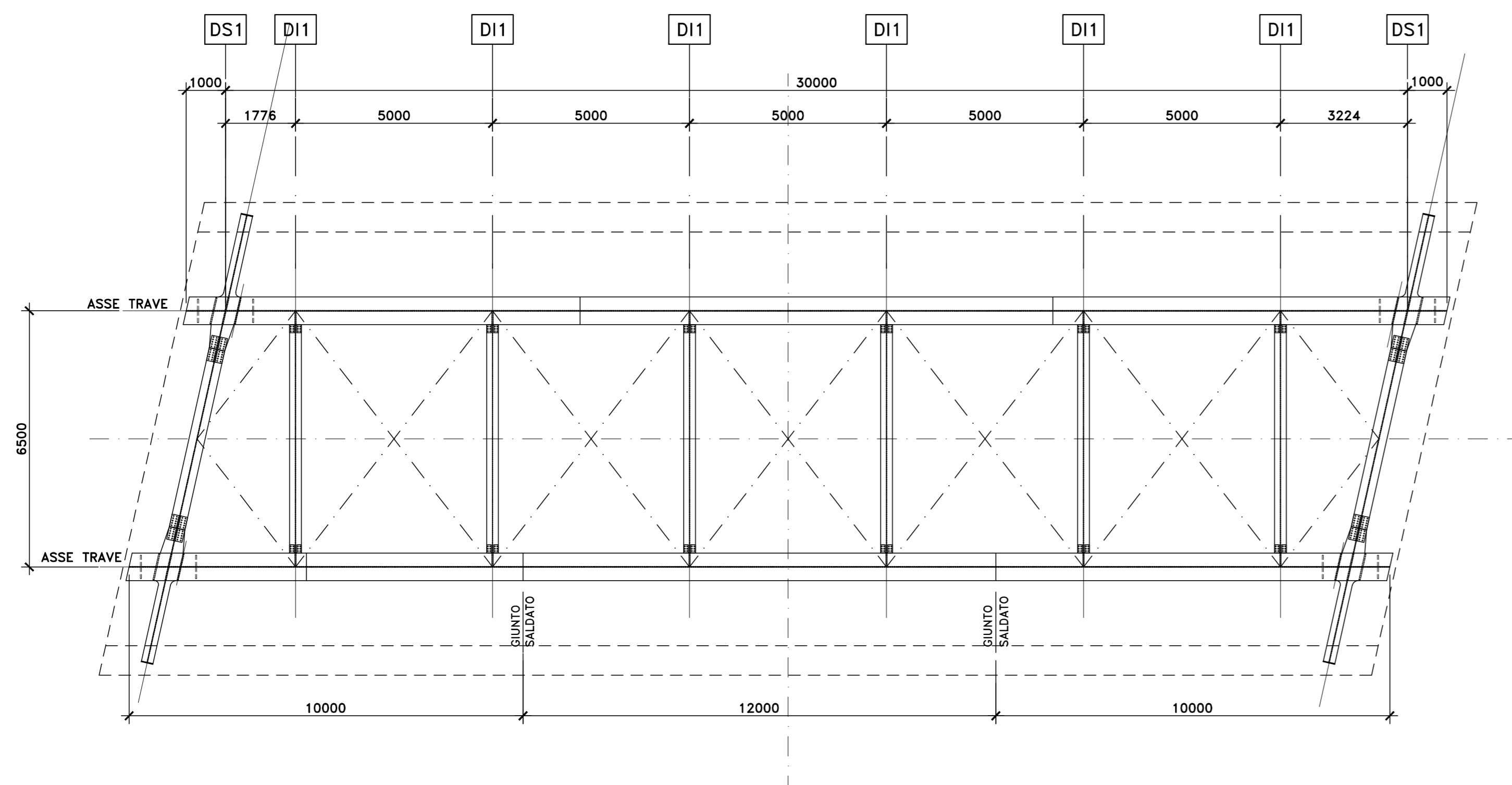


NOTE E PRESCRIZIONI

1. LE CARATTERISTICHE DEI MATERIALI STRUTTURALI E LE SPECIFICHE TECNICHE RELATIVE ALLE STRUTTURE IN CARPENTERIA METALLICA SONO RIPORTATE NELL'ELABORATO "CARATTERISTICHE DEI MATERIALI".
2. I CONTROVENTI DI MONTAGGIO DOVRANNO ESSERE TASSATIVAMENTE RIMOSI AL TERMINE DELLA MATURAZIONE DEI GETTI DELLA SOLETTA D'IMPALCATO.
3. LA CONTROMONTA DI MONTAGGIO DELLE TRAVI PRINCIPALI SARA' DEFINITA NELLE FASI SUCCESSIVE DELLA PROGETTAZIONE.

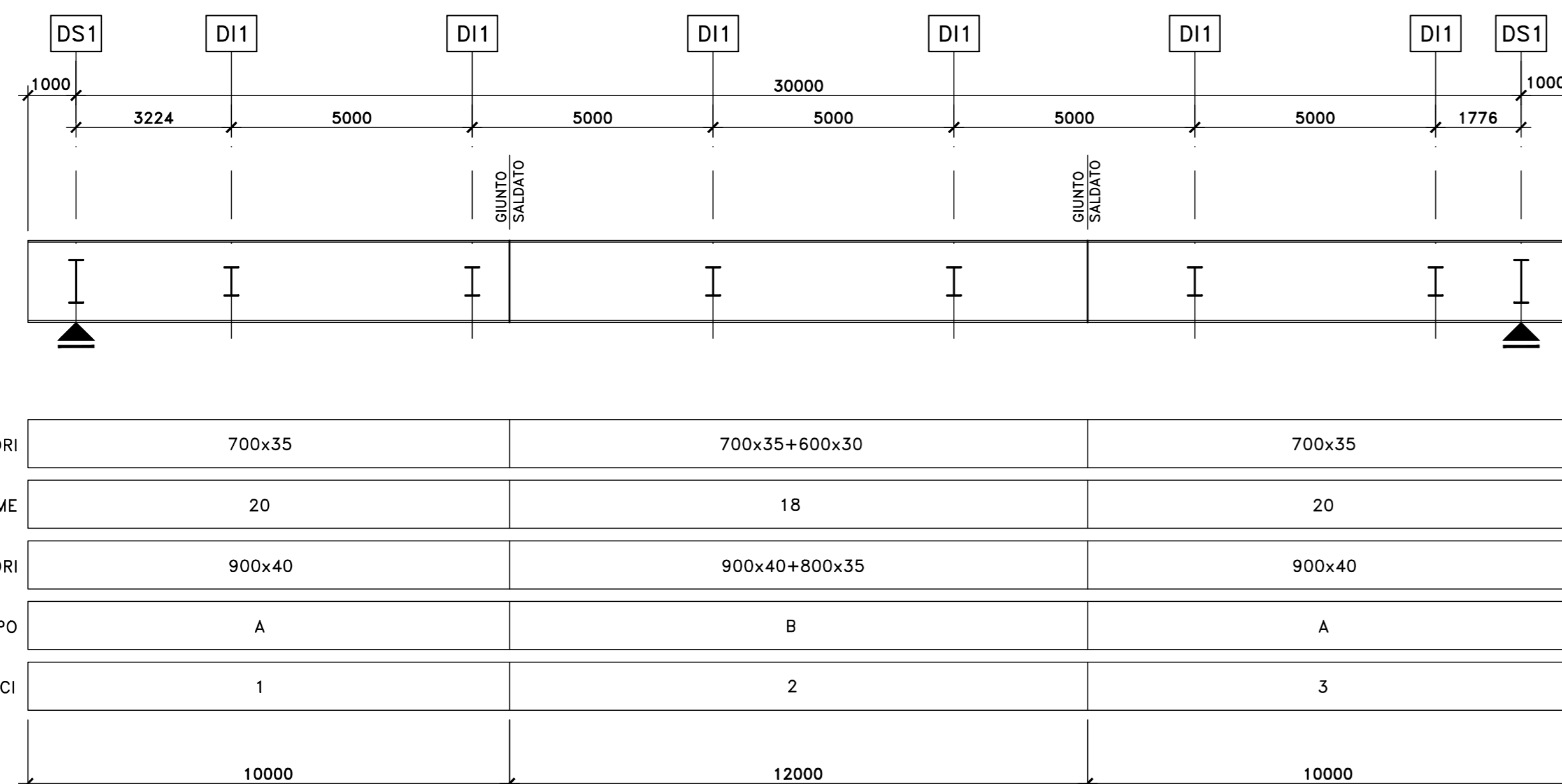
PIANTA IMPALCATO P001

SCALA 1:100



SEZIONE LONGITUDINALE TRAVI IMPALCATO P001

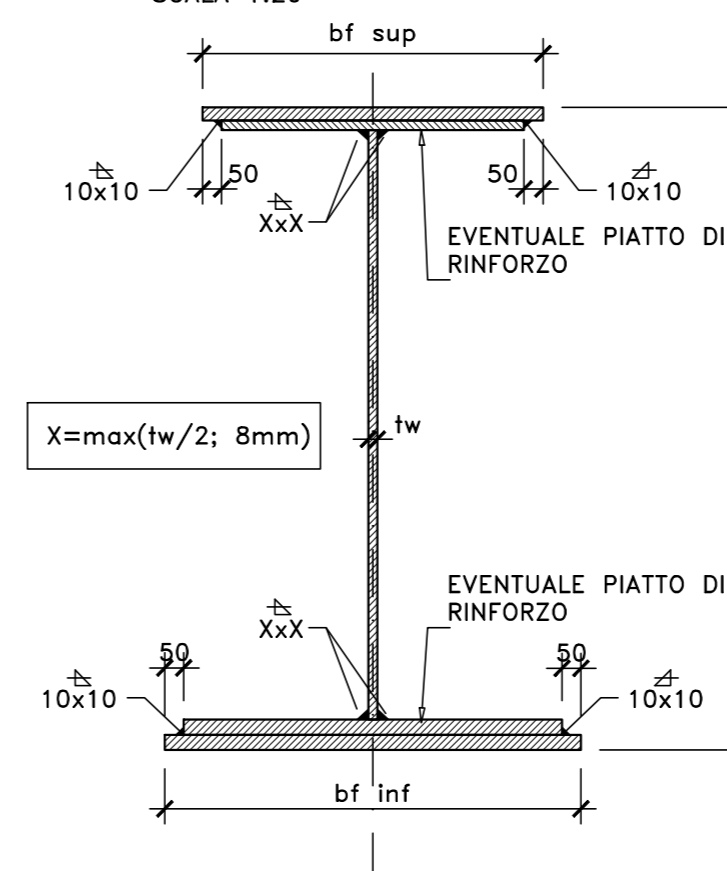
SCALA 1:100



| | | | |
|-----------------------|--------|---------------|--------|
| PIATTABANDE SUPERIORI | 700x35 | 700x35+600x30 | 700x35 |
| ANIME | 20 | 18 | 20 |
| PIATTABANDE INFERIORI | 900x40 | 900x40+800x35 | 900x40 |
| PIOLATURA TIPO | A | B | A |
| CONCI | 1 | 2 | 3 |
| | 10000 | 12000 | 10000 |

SCHEMA TRAVE COMPOSTA SALDATA

SCALA 1:20



anas
GRUPPO FS ITALIANE
Direzione Progettazione e Realizzazione Lavori

S.S. n.128 "Centrale Sarda"
Lotto 0 bivio Monastir – bivio Senorbì
1° stralcio dal km 0+200 al km 16+700

PROGETTO DEFINITIVO COD. CA356

PROGETTAZIONE: **ATI VIA - SERING - VDP - BRENG**

PROGETTISTA E RESPONSABILE DELL'INTEGRAZIONE DELLE PRESTAZIONI SPECIALISTICHE:
Dott. Ing. Francesco Nicchiarelli (Ord. Ing. Prov. Roma 14711)

RESPONSABILI D'AREA:
Responsabile Tracciato stradale: Dott. Ing. Massimo Capasso (Ord. Ing. Prov. Roma 26031)
Responsabile Strutture: Dott. Ing. Giovanni Piazza (Ord. Ing. Prov. Roma 27292)
Responsabile Idraulica, Geotecnica e Impianti: Dott. Ing. Sergio Di Maio (Ord. Ing. Prov. Palermo 2852)
Responsabile Ambiente: Dott. Ing. Francesco Ventura (Ord. Ing. Prov. Roma 14660)

MANDATARIA:
VIA INGEGNERIA

MANDANTI:
SERING INGEGNERIA **vdp**

GEOLOGO:
Dott. Geol. Enrico Curcuruto (Ord. Geo. Regione Sicilia 966)

COORDINATORE SICUREZZA IN FASE DI PROGETTAZIONE:
Dott. Ing. Matteo Di Girolamo (Ord. Ing. Prov. Roma 15138)

RESPONSABILE SIA:
Dott. Ing. Francesco Ventura (Ord. Ing. Prov. Roma 14660)

VISTO: IL RESPONSABILE DEL PROCEDIMENTO:
Dott. Ing. Edoardo Quattrone

OPERE D'ARTE MAGGIORI
PONTI
P001 PONTE PARDU
Carpenteria metallica impalcato – Assieme generale, travi principali e pianta

CODICE PROGETTO: CA356_P00P001STRCP03_A
NOME FILE: CA356_P00P001STRCP03_A
REVISIONE: A
SCALA: 1:100/1:20

PROGETTO: DP/CA/0356
LV. PRG. ANNO: D 21
CODICE ELAB.: P00 P001 STRCP03

| | | | | | |
|------|-------------|-----------|-------------|------------|-----------------|
| D | | | | | |
| C | | | | | |
| B | | | | | |
| A | EMISSIONE | NOV. 2021 | P. COSMELLI | G. PAZZA | F. NICCHIARELLI |
| REV. | DESCRIZIONE | DATA | REDATTO | VERIFICATO | APPROVATO |