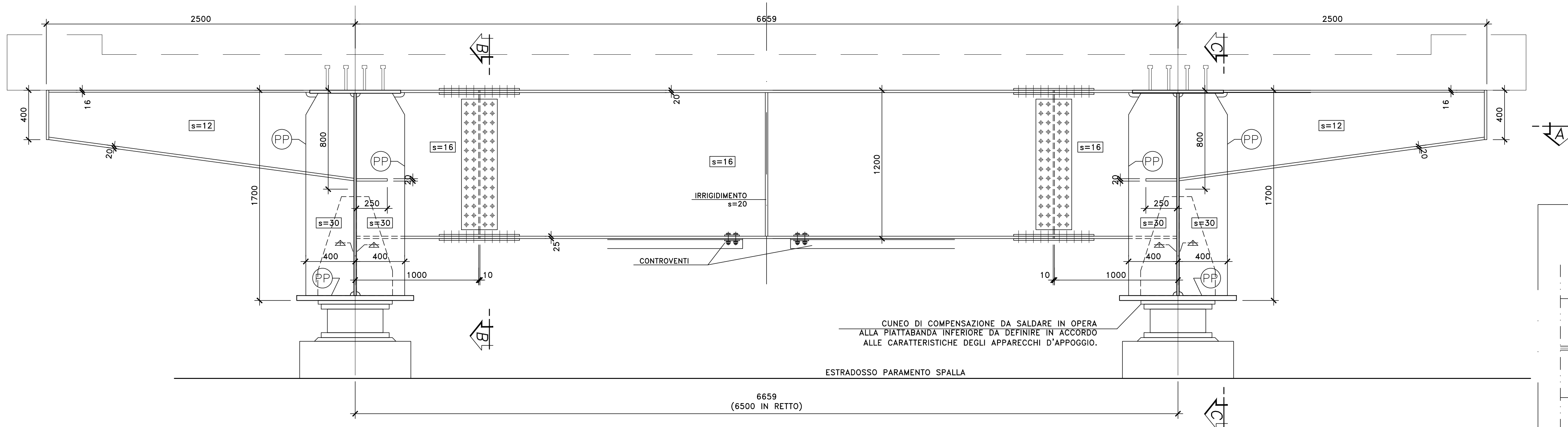
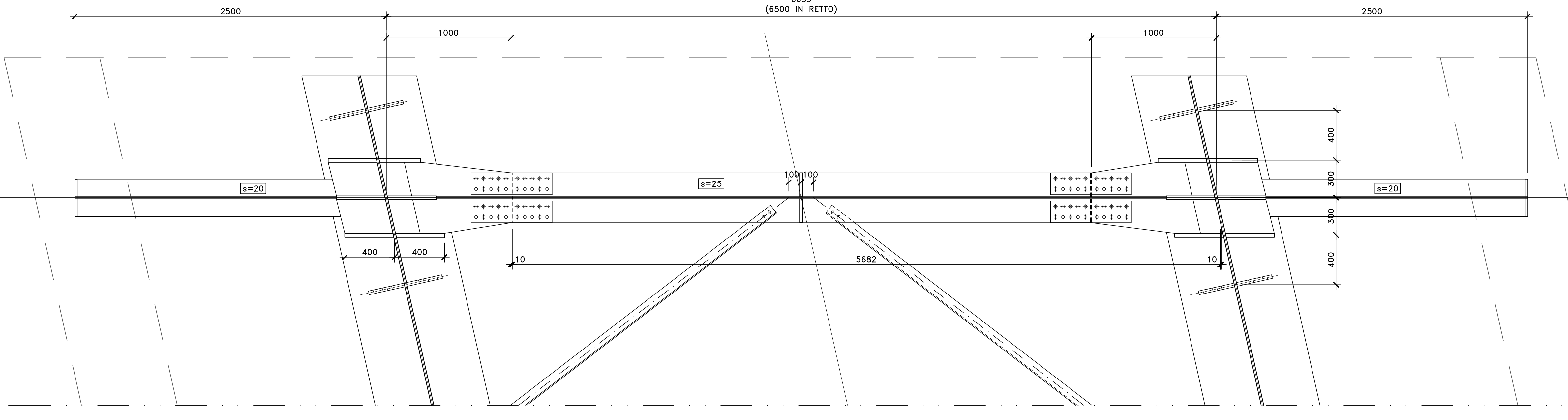


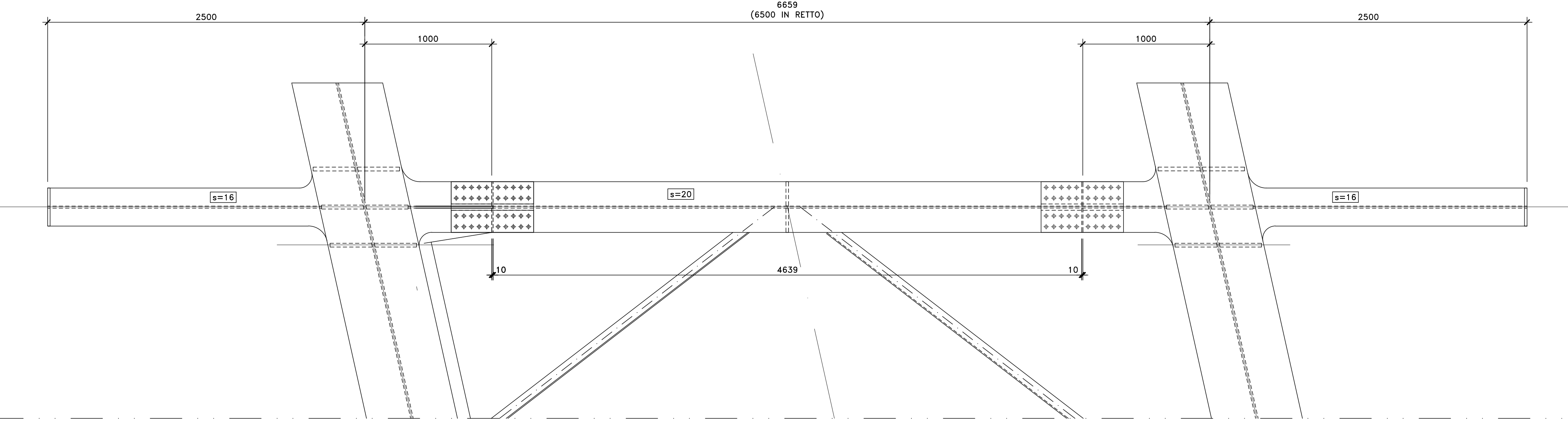
VISTA TRASVERSO (DS1)
SCALA 1:20



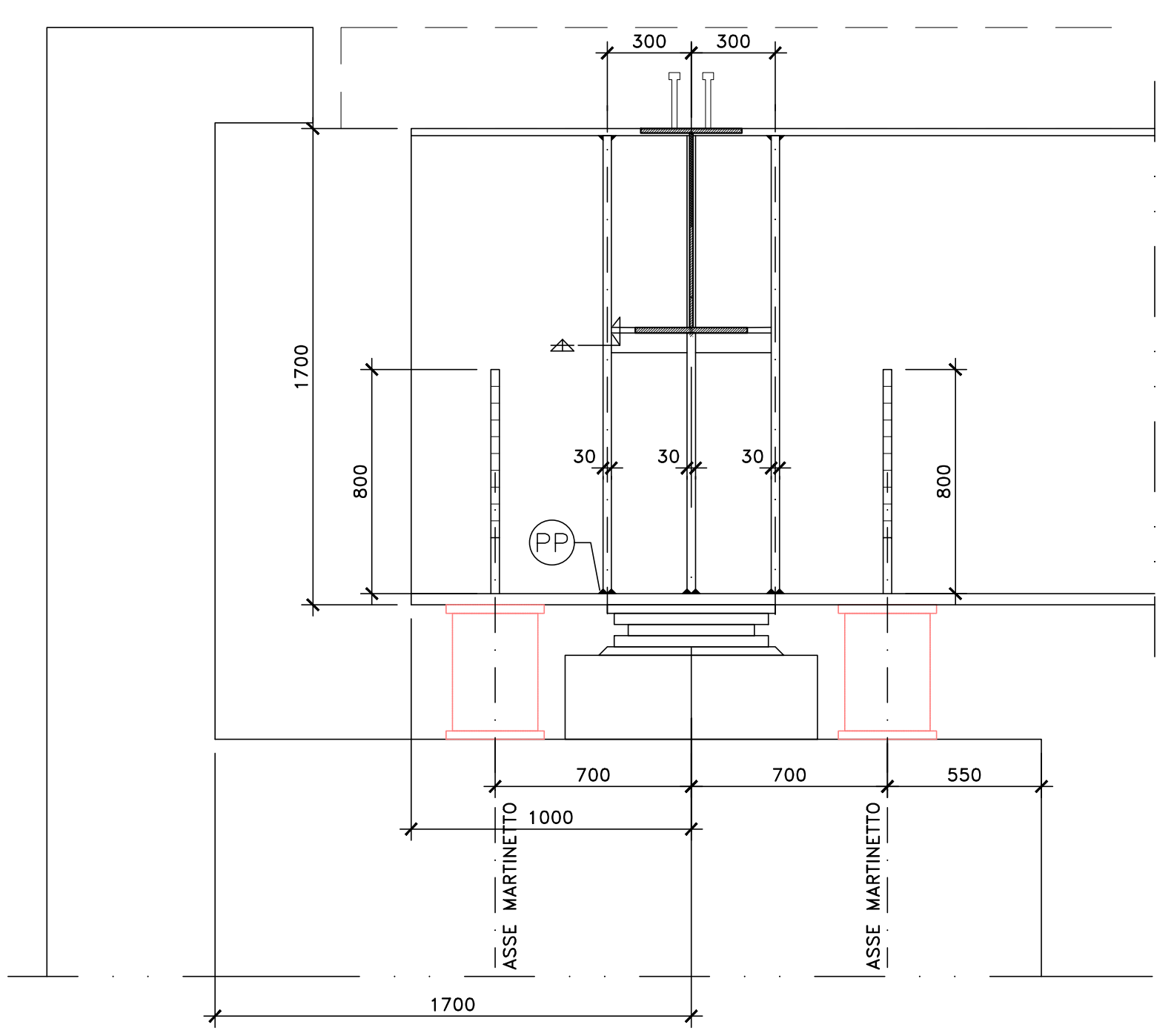
SEZIONE A-A
SCALA 1:20



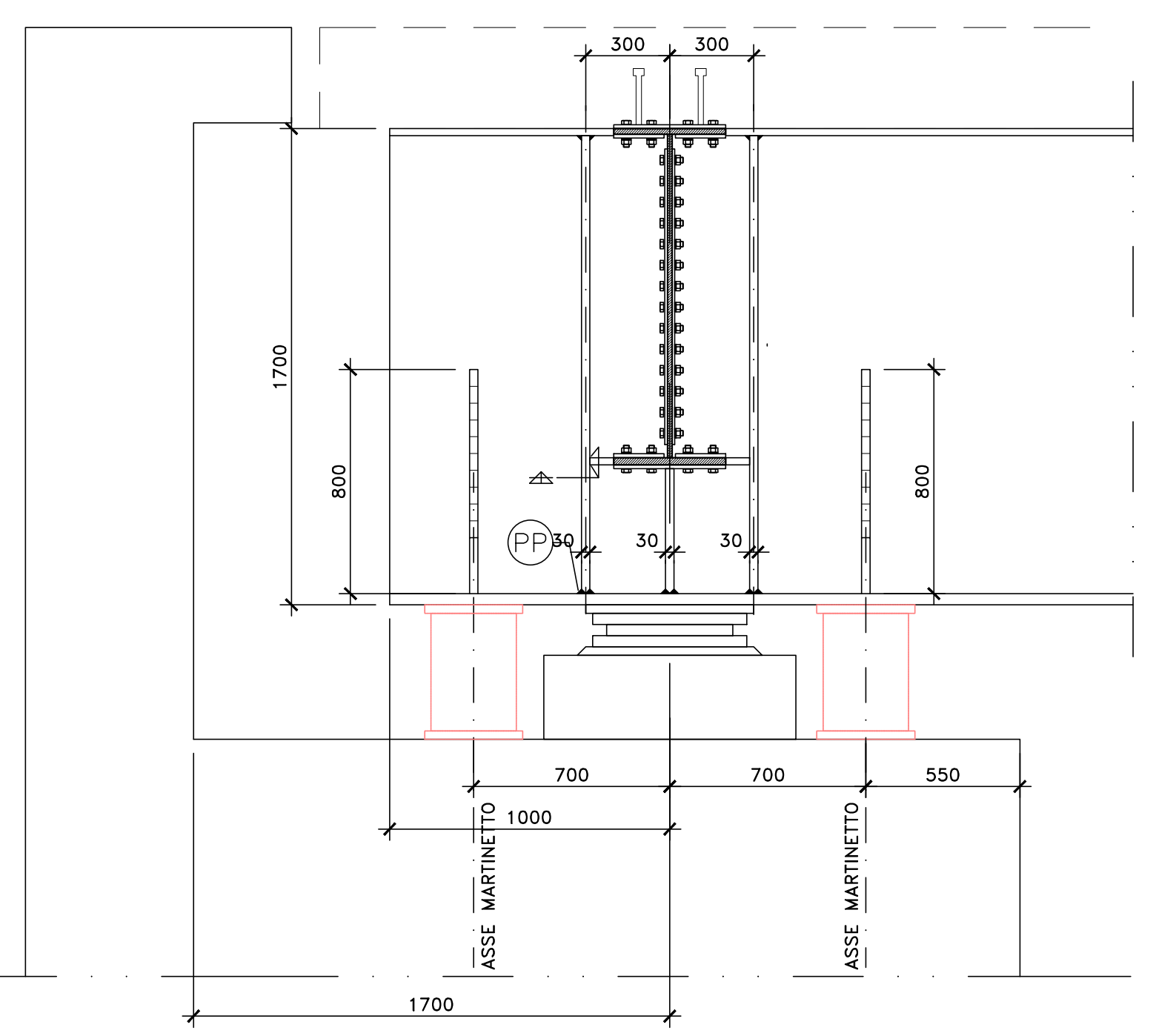
VISTA DALL'ALTO
SCALA 1:20



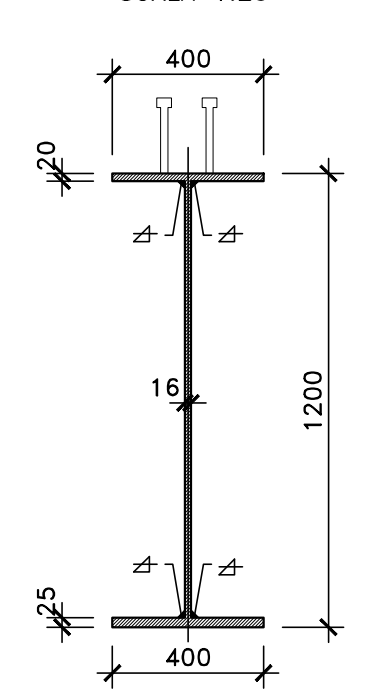
SEZIONE C-C
SCALA 1:20



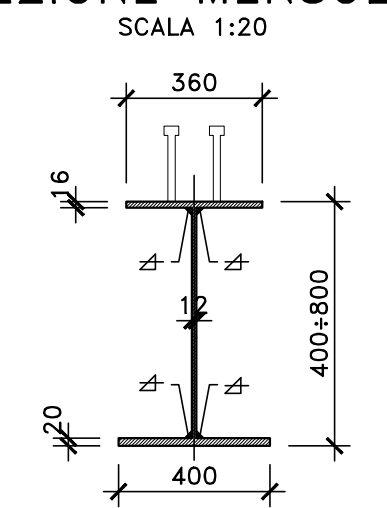
SEZIONE B-B
SCALA 1:20



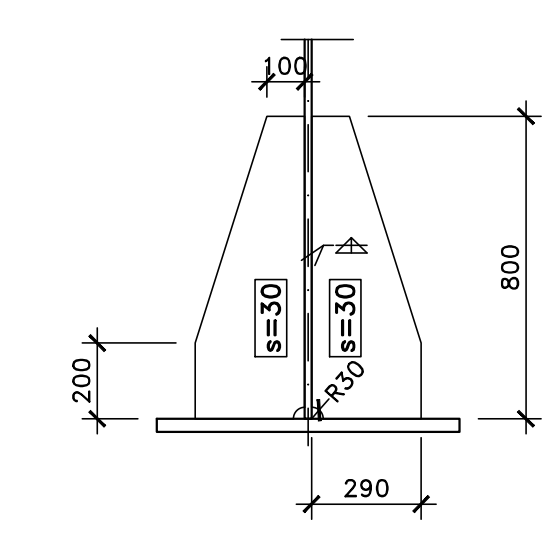
SEZIONE TRAVE DI COLLEGAMENTO
SCALA 1:20



SEZIONE MENSOLE
SCALA 1:20



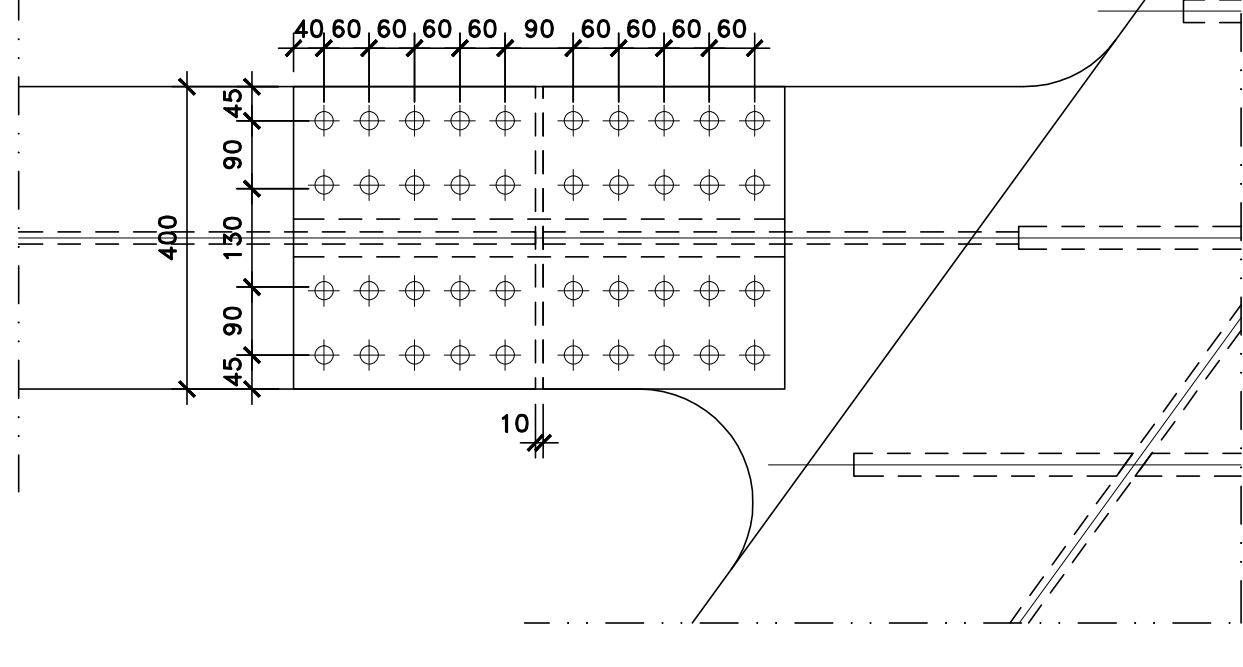
IRRIGIDIMENTI PER SOLLEVAMENTO
SCALA 1:20



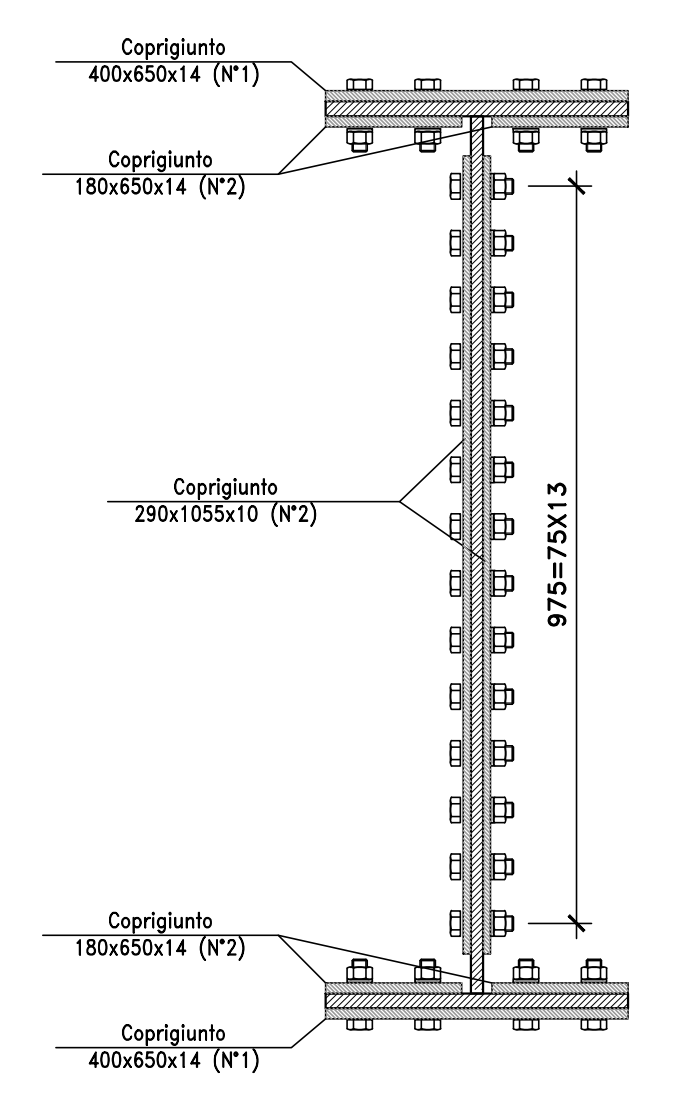
NOTE E PRESCRIZIONI

1. LE CARATTERISTICHE DEI MATERIALI STRUTTURALI E LE SPECIFICHE TECNICHE RELATIVE ALLE STRUTTURE IN CARPENTERIA METALLICA SONO RIPORTATE NELL'ELABORATO "CARATTERISTICHE DEI MATERIALI".
2. I CONTROVENTI DI MONTAGGIO DOVRANNO ESSERE TASSATIVAMENTE RIMOSI AL TERMINE DELLA MATURAZIONE DEI GETTI DELLA SOLETTA D'IMPALCATO.
3. LA CONTROMONTA DI MONTAGGIO DELLE TRAVI PRINCIPALI SARA' DEFINITA NELLE FASI SUCCESSIVE DELLA PROGETTAZIONE.

VISTA DALL'ALTO PIATTABANDA SUPERIORE

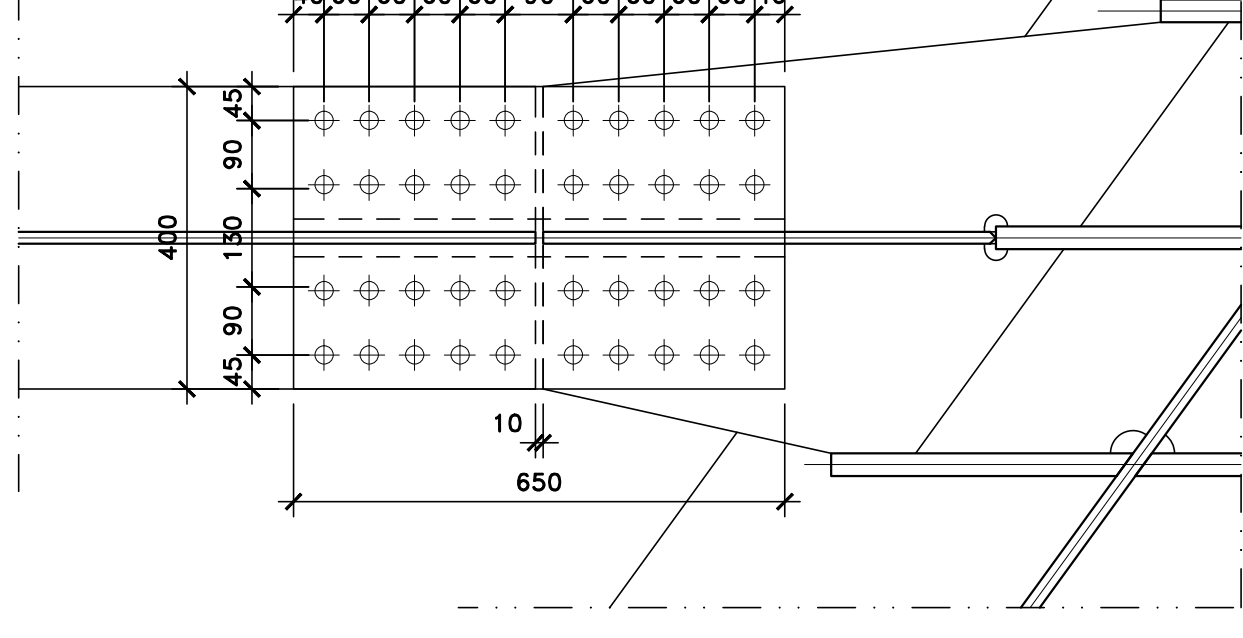


PARTICOLARE GIUNTO BULLONATO
(SCALA 1:10)



BULLONI
M20-10.9 [giunzione trasverso]

VISTA DALL'ALTO PIATTABANDA INFERIORE



sanas
GRUPPO FS ITALIANE
Direzione Progettazione e Realizzazione Lavori

S.S. n.128 "Centrale Sarda"
Lotto 0 bivio Monastir - bivio Senorbì
1° stralcio dal km 0+200 al km 16+700

PROGETTO DEFINITIVO
COD. CA.356

PROGETTISTA E RESPONSABILE DELL'INTERAZIONE DELLE PRESTAZIONI SPECIALISTICHE:
Dott. Ing. Francesco Nicotri (Ord. Ing. Prov. Roma 14711)

RESPONSABILI D'AREA:
Responsabile Tracciato Stradale: Dott. Ing. Massimo Capasso (Ord. Ing. Prov. Roma 2622) Ing. Giovanni Pappalardo (Ord. Ing. Prov. Roma 27282) Ing. Sergio Di Masi (Ord. Ing. Prov. Palermo 2652)
Responsabile Impianti: Dott. Ing. Francesco Ventura (Ord. Ing. Prov. Roma 14662)

SECOLOGO:
Dott. Inge. Enrico Curatolo (Ord. Gen. Regione Sicil. 896)

COORDINATORE SICUREZZA IN FASE DI PROGETTAZIONE:
Dott. Ing. Matteo Di Giovanni (Ord. Ing. Prov. Roma 15138)

RESPONSABILE SA:
Dott. Ing. Francesco Ventura (Ord. Ing. Prov. Roma 14662)

VISTO: IL RESPONSABILE DEL PROCEDIMENTO:
Dott. Ing. Edoardo Guastone

GRUPPO DI PROGETTAZIONE SPECIALISTICHE:
MAGGIORILETTA:
VIA
INGEGNERIA

MAGGIORILETTA:
SERING **vdp**
INGEGNERIA

MAGGIORILETTA:
BRENG
INGEGNERIA

OPERE D'ARTE MAGGIORI
PONTI
PO01 PONTE PARDU
Carpenteria metallica impalcato - Traversi di appoggio tipo DS1

CODICE PROGETTO	NOME FILE	REVISIONE	SCALA:
PROGETTO DPCA0356	CA356_P00P001STRCP04_A	A	1:20
ELAB. D 21	P00P001STRCP04		
D			
C			
B			
A	EMISIONE	NOV. 2021	F. COSSARIELLI
REV.	DESCRIZIONE	DATA	REDDATO VERIFICATO APPROVATO