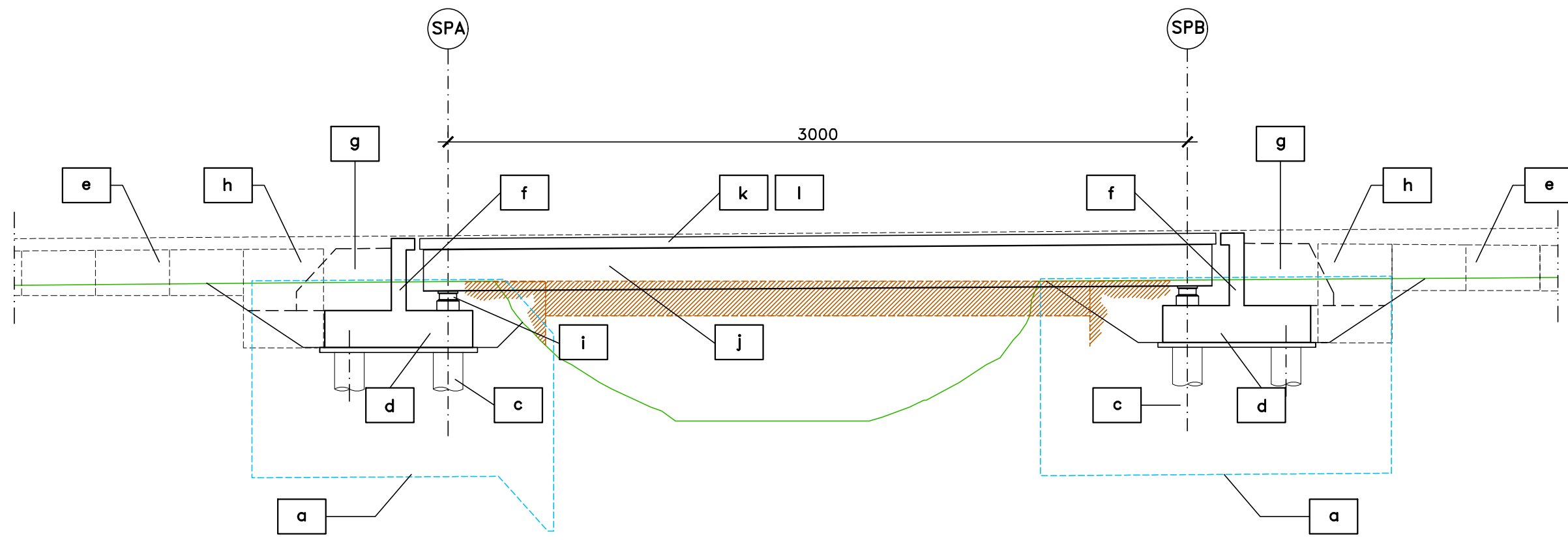


REALIZZAZIONE PONTE FASE 1

SCALA 1:200

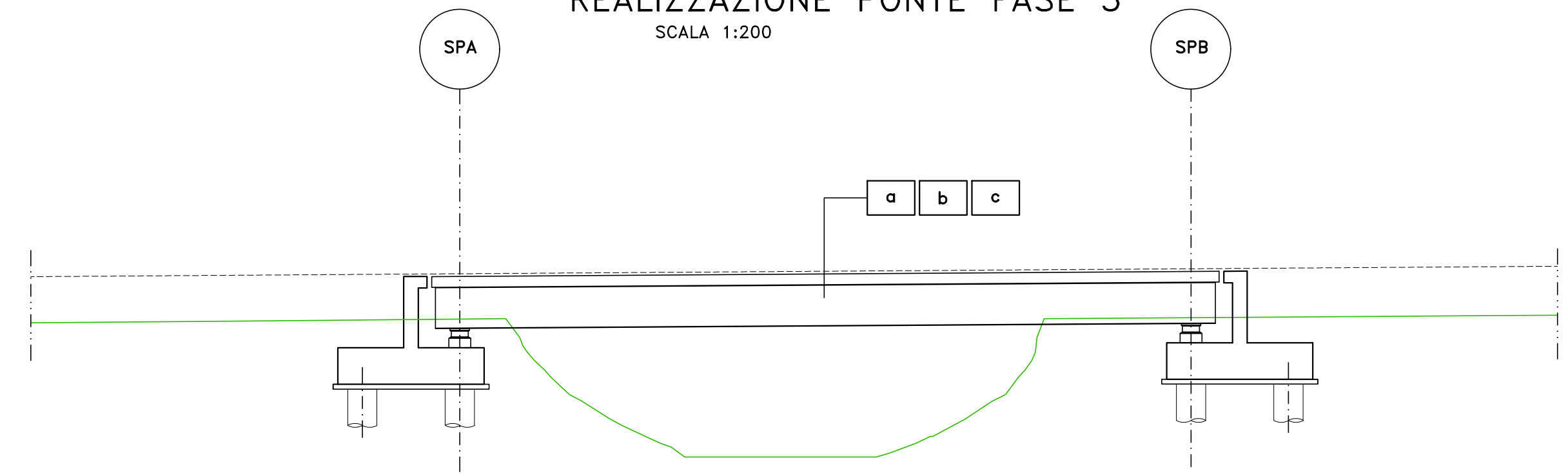


1) FASE 1 REALIZZAZIONE SOTTOSTRUTTURE E IMPALCATO IN POS. PROVVISORIA

- a. REALIZZAZIONE PARATIA PROVVISORIALE DA PIANO CAMPAGNA IN PROSSIMITA' DELLA CARREGGIATA ESISTENTE
- b. SCAVO DELLE SPALLE IN 1^ FASE FINO A QUOTA MAGRONE NELLA PARTE NON INTERFERENTE CON L'ASSE VIARIO ESISTENTE (VEDI ELABORATI SPECIFICI FASI COSTRUTTIVE)
- c. REALIZZAZIONE PALI DI FONDAZIONE
- d. REALIZZAZIONE ZATTERE DI FONDAZIONE
- e. POSA IN OPERA DEI MURI IN TERRA RINFORZATA PER IL SOSTEGNO DELLA CARREGGIATA PROVVISORIALE A PROTEZIONE SCAVI FASE SUCCESSIVA
- f. REALIZZAZIONE ELEVAZIONI SPALLE IN 1^ FASE
- g. REALIZZAZIONE CUNEO DI TRANSIZIONE
- h. COMPLETAMENTO RILEVATO DI APPROCCIO
- i. POSA IN OPERA APPARECCHI DI APPOGGIO
- j. POSA IN OPERA CARPENTERIA METALLICA VARATA DAL BASSO CON L'AUSILIO DI GRU
- k. COMPLETAMENTO SOLETTA IMPALCATO
- l. REALIZZAZIONE FINITURE E MESSA IN ESERCIZIO DELLA DEVIAZIONE PROVVISORIA

REALIZZAZIONE PONTE FASE 3

SCALA 1:200

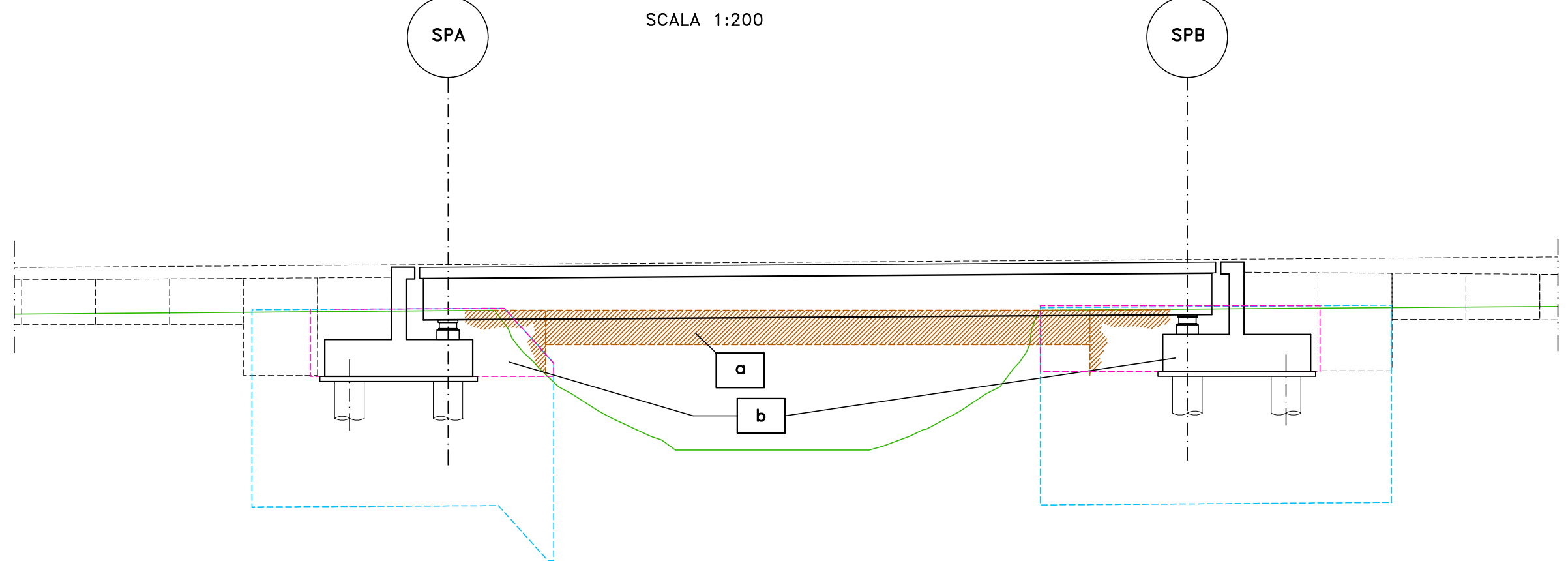


3) FASE 3 TRASLAZIONE IMPALCATO, FINITURE E PROTEZIONI

- a) SOLLEVAMENTO IMPALCATO, TRASLAZIONE, CALAGGIO IN POSIZIONE DEFINITIVA E SMONTAGGIO STRUTTURE PROVVISORIE
- b) COMPLETAMENTO FINITURE IN CONFIGURAZIONE DEFINITIVA
- c) MESSA IN ESERCIZIO DELLA CARREGGIATA IN CONFIGURAZIONE DEFINITIVA
- d) DEMOLIZIONE DEI PARAGHIAIA E DEI MURI ANDATORI DELLE SPALLE LATO CONFIGURAZIONE PROVVISORIA E SISTEMAZIONE DEI RILEVATI

REALIZZAZIONE PONTE FASE 2

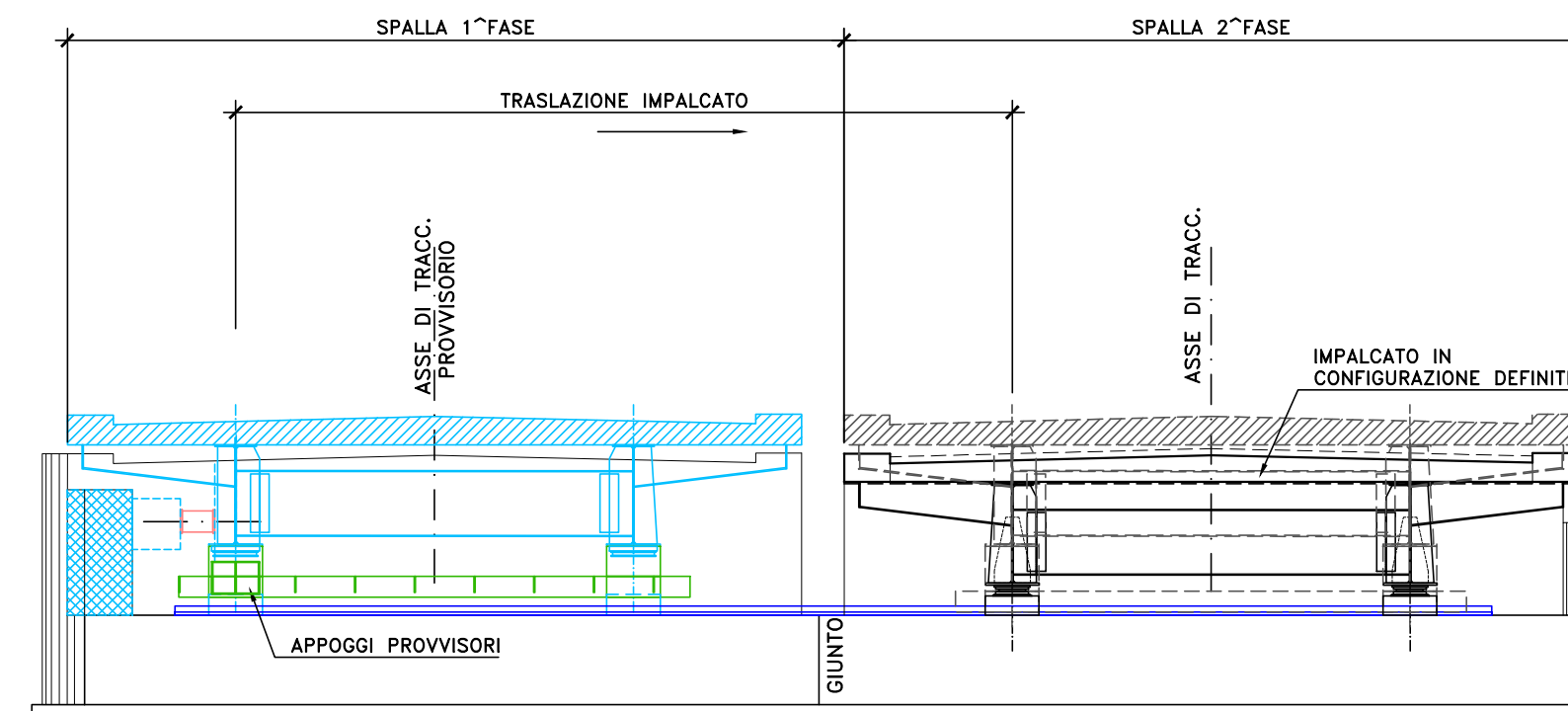
SCALA 1:200



2) FASE 2 REALIZZAZIONE SOTTOSTRUTTURE DEFINITIVE

- a) DEMOLIZIONE DEL PONTE ESISTENTE E DEMOLIZIONE PARZIALE DELLA PARATIA PROVVISORIALE INTERFERENTE CON LA NUOVA SPALLA IN CONFIGURAZIONE DEFINITIVA.
- b) RIPETERE LE VOCI DELLA FASE 1 PER LA PORZIONE DI SPALLA IN CONFIGURAZIONE DEFINITIVA.

SCHEMA TRASLAZIONE IMPALCATO



NOTE E PRESCRIZIONI

1. I BAGGIOLI E I CORDOLI DI CORONAMENTO DEI MURI ANDATORI E DEL PARAGHIAIA SARANNO REALIZZATI SOLO DOPO AVER SCONTATO GLI EVENTUALI CEDIMENTI INDOTTI DALLA REALIZZAZIONE DEI RILEVATI DI APPROCCIO.



Direzione Progettazione e Realizzazione Lavori

S.S. n.128 "Centrale Sarda"

Lotto 0 bivio Monastir - bivio Senorbì
1° stralcio dal km 0+200 al km 16+700

PROGETTO DEFINITIVO

COD. CA356

PROGETTAZIONE: ATI VIA - SERING - VDP - BRENG

PROGETTISTA E RESPONSABILE DELL'INTEGRAZIONE DELLE PRESTAZIONI SPECIALISTICHE:
Dott. Ing. Francesco Nicchiarelli (Ord. Ing. Prov. Roma 14711)

RESPONSABILI D'AREA:
Responsabile Tracciato stradale: Dott. Ing. Massimo Capasso (Ord. Ing. Prov. Roma 26031)
Responsabile Strutture: Dott. Ing. Giovanni Piazza (Ord. Ing. Prov. Roma 27296)
Responsabile Idraulica, Geotecnica e Impianti: Dott. Ing. Sergio Di Maio (Ord. Ing. Prov. Palermo 2872)
Responsabile Ambiente: Dott. Ing. Francesco Ventura (Ord. Ing. Prov. Roma 14660)

GRUPPO DI PROGETTAZIONE MANDATARIA:
VIA INGEGNERIA

MANDANTI:
SERING INGEGNERIA **vdp**

GEOLOGO:
Dott. Geol. Enrico Curcuruto (Ord. Geo. Regione Sicilia 966)

COORDINATORE SICUREZZA IN FASE DI PROGETTAZIONE:
Dott. Ing. Matteo Di Girolamo (Ord. Ing. Prov. Roma 15138)

RESPONSABILE SIA:
Dott. Ing. Francesco Ventura (Ord. Ing. Prov. Roma 14660)

VISTO: IL RESPONSABILE DEL PROCEDIMENTO:
Dott. Ing. Edoardo Quattrone

OPERE D'ARTE MAGGIORI
PONTI
PO01 PONTE PARDU
Metodi costruttivi



CODICE PROGETTO		NOME FILE		REVISIONE	SCALA:
CA356_P00P001STRDC03_A		CA356_P00P001STRDC03_A		A	1:200
PROGETTO	LIV. PROC. ANNO	CODICE ELAB.			
D	D 21	P00P001STRDC03			
D					
C					
B					
A	EMISSIONE	NOV. 2021	P. COSMELLI	G. PIAZZA	F. NICCHIARELLI
REV.	DESCRIZIONE	DATA	REDATTO	VERIFICATO	APPROVATO