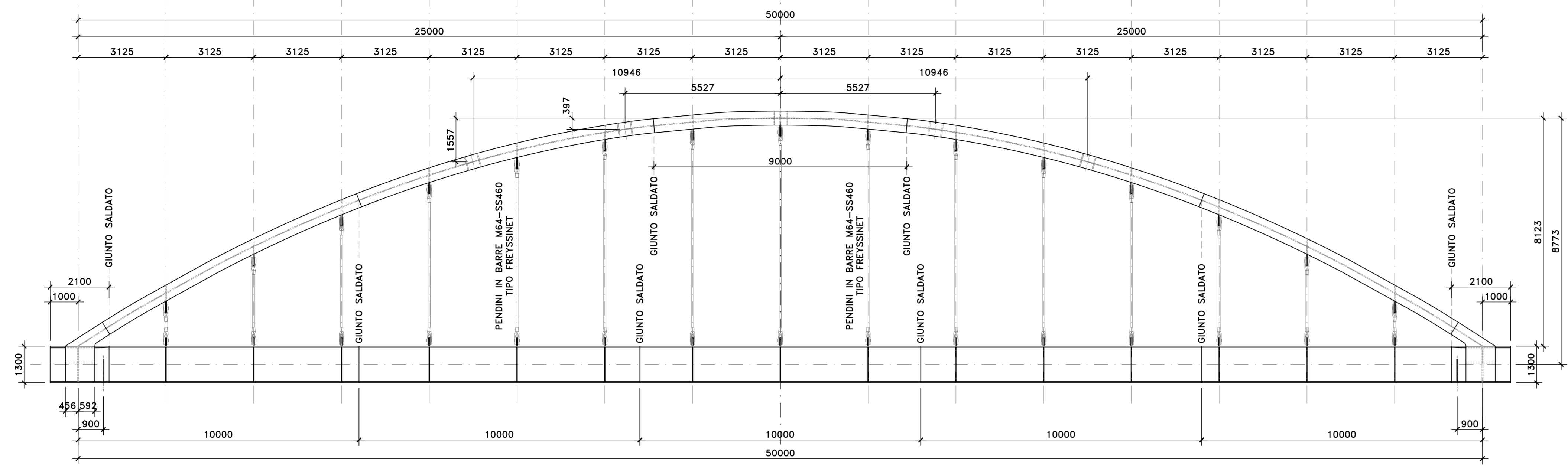
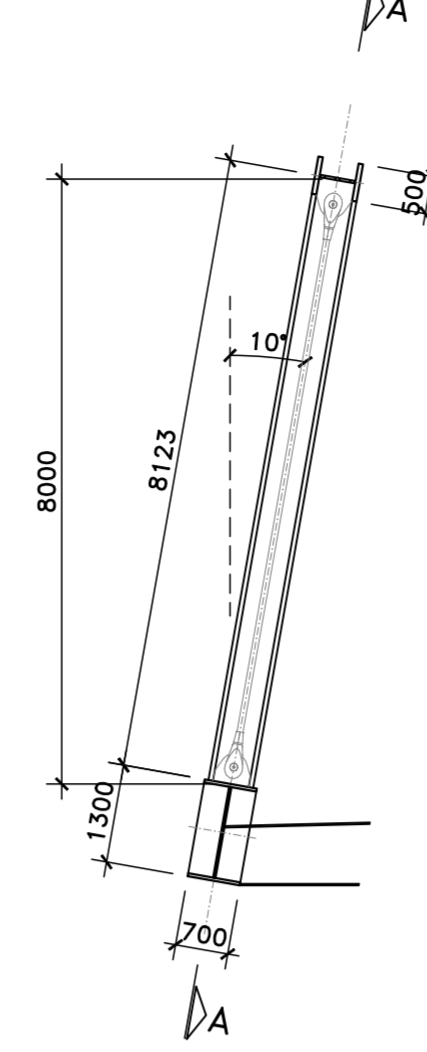


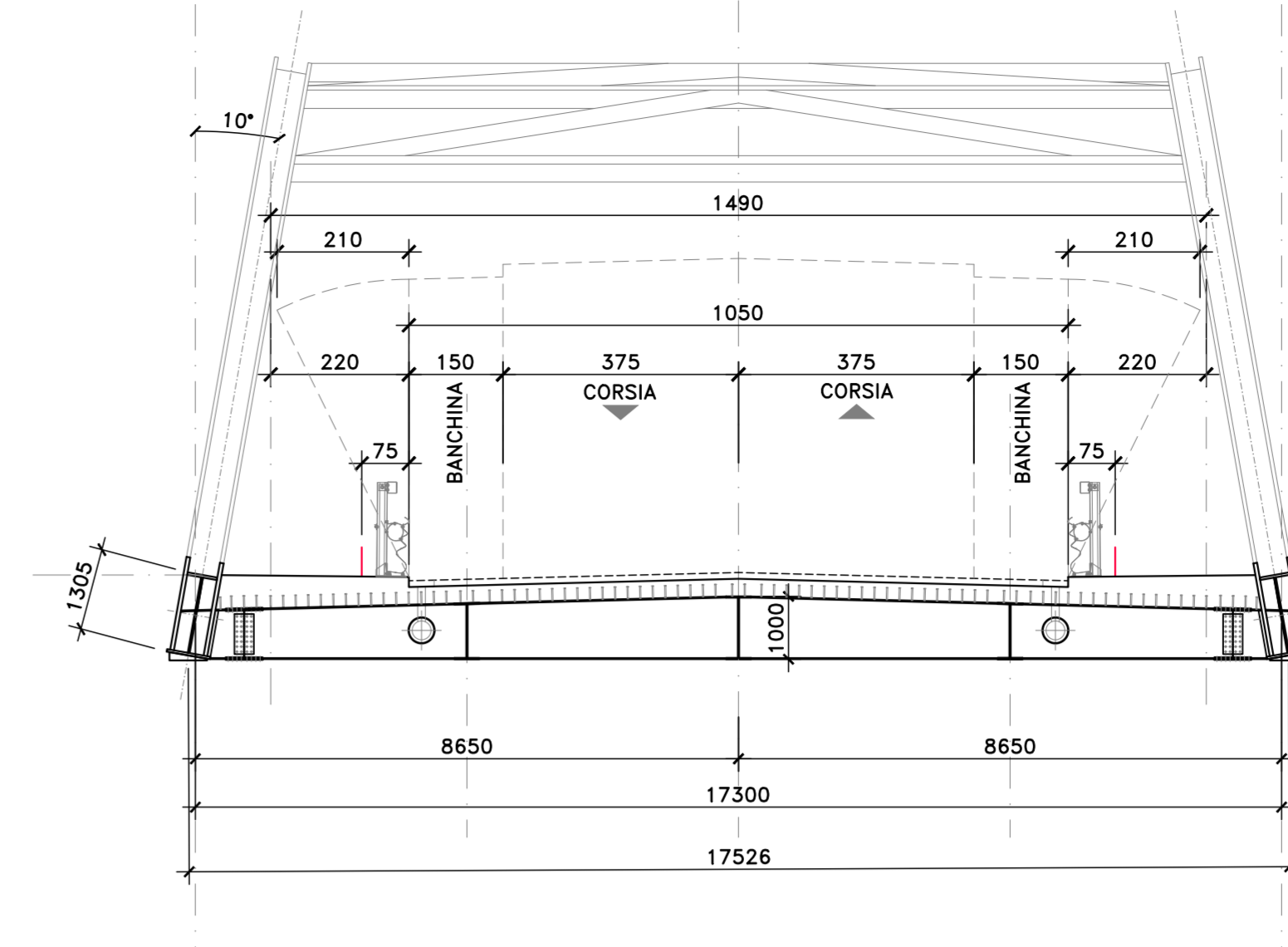
SEZIONE A-A
SCALA 1:100



SEZIONE ARCO IN MEZZERIA
SCALA 1:100



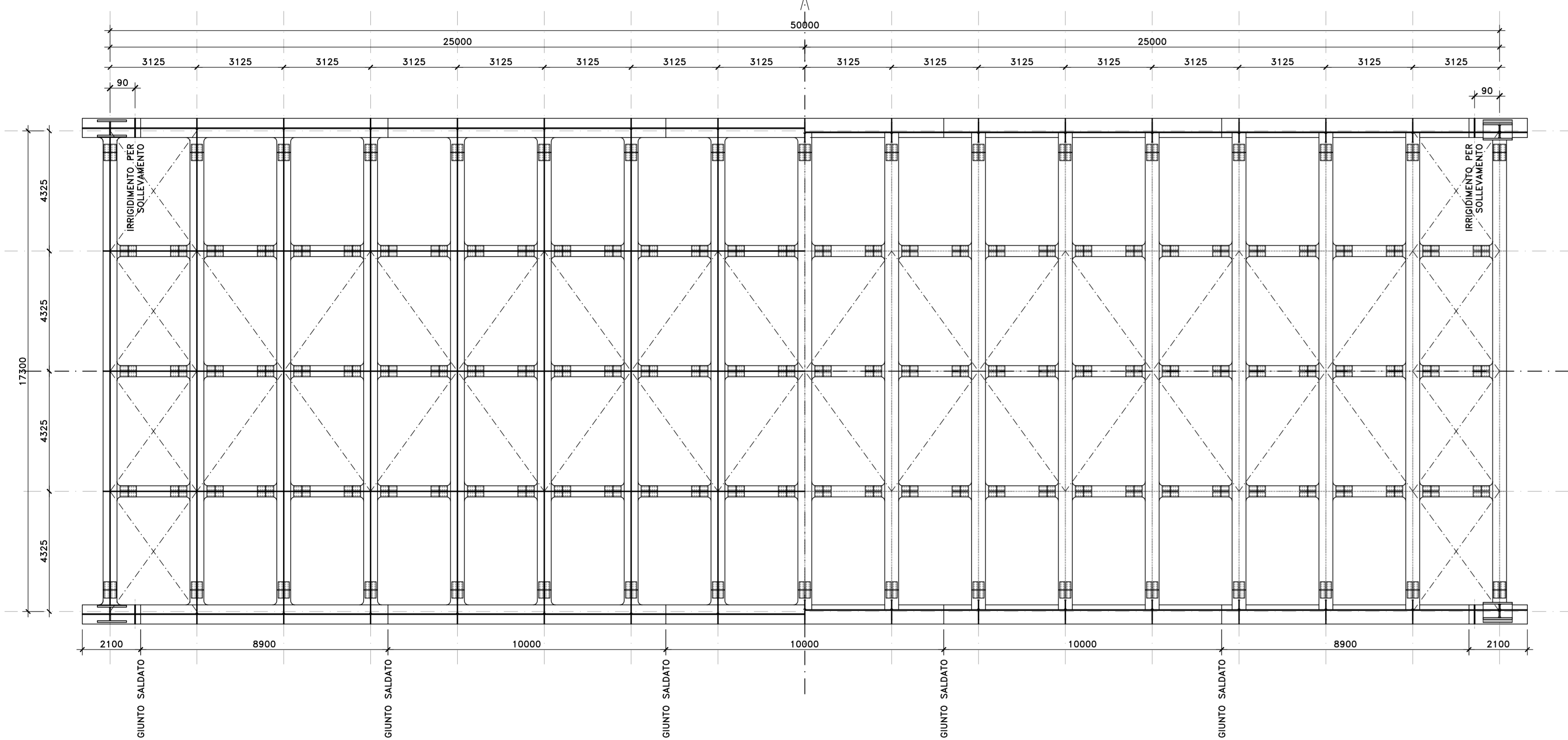
SEZIONE IMPALCATO IN ASSE APPOGGI
SCALA 1:100



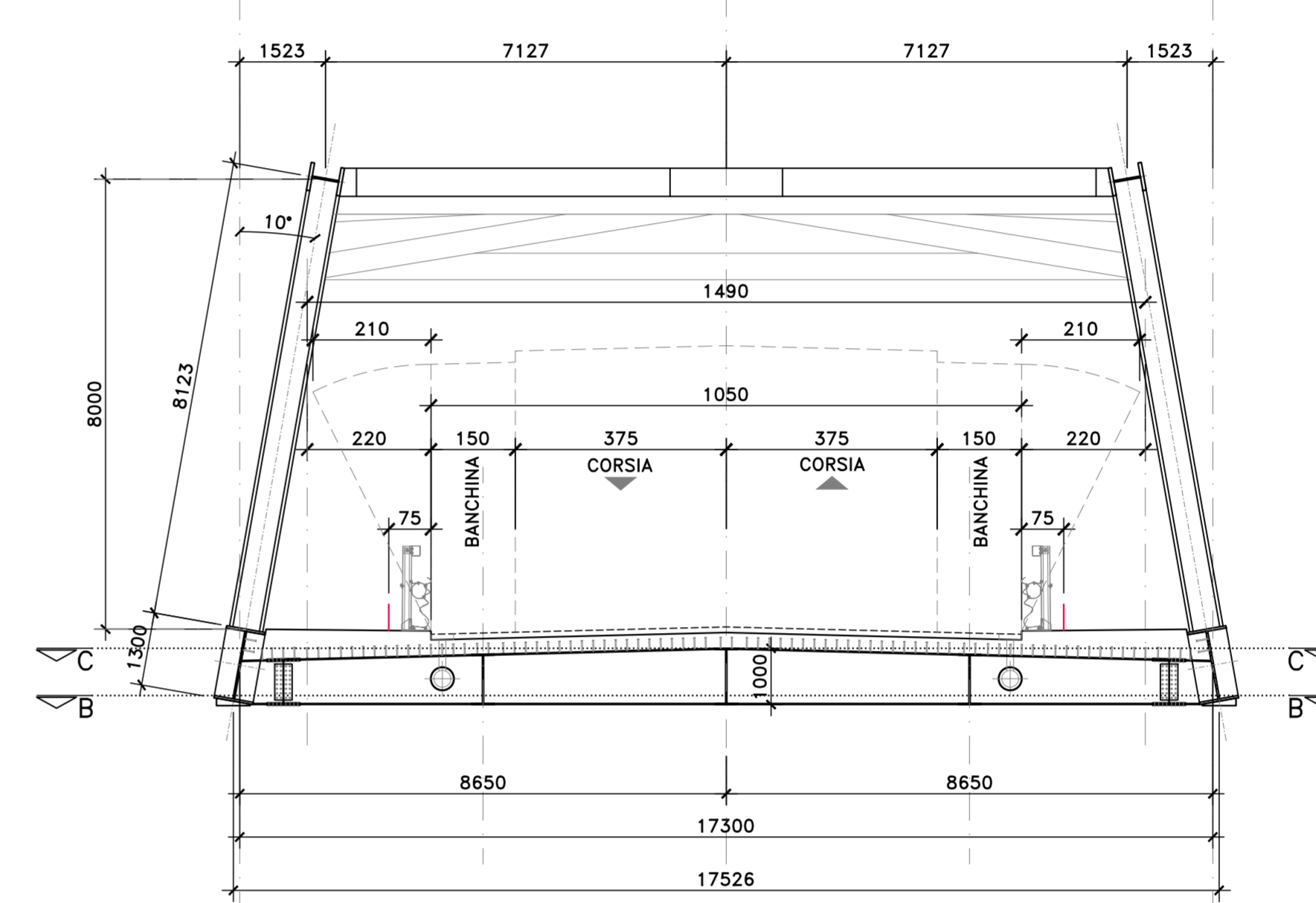
SEZIONE B-B
SCALA 1:100



SEZIONE C-C
SCALA 1:100



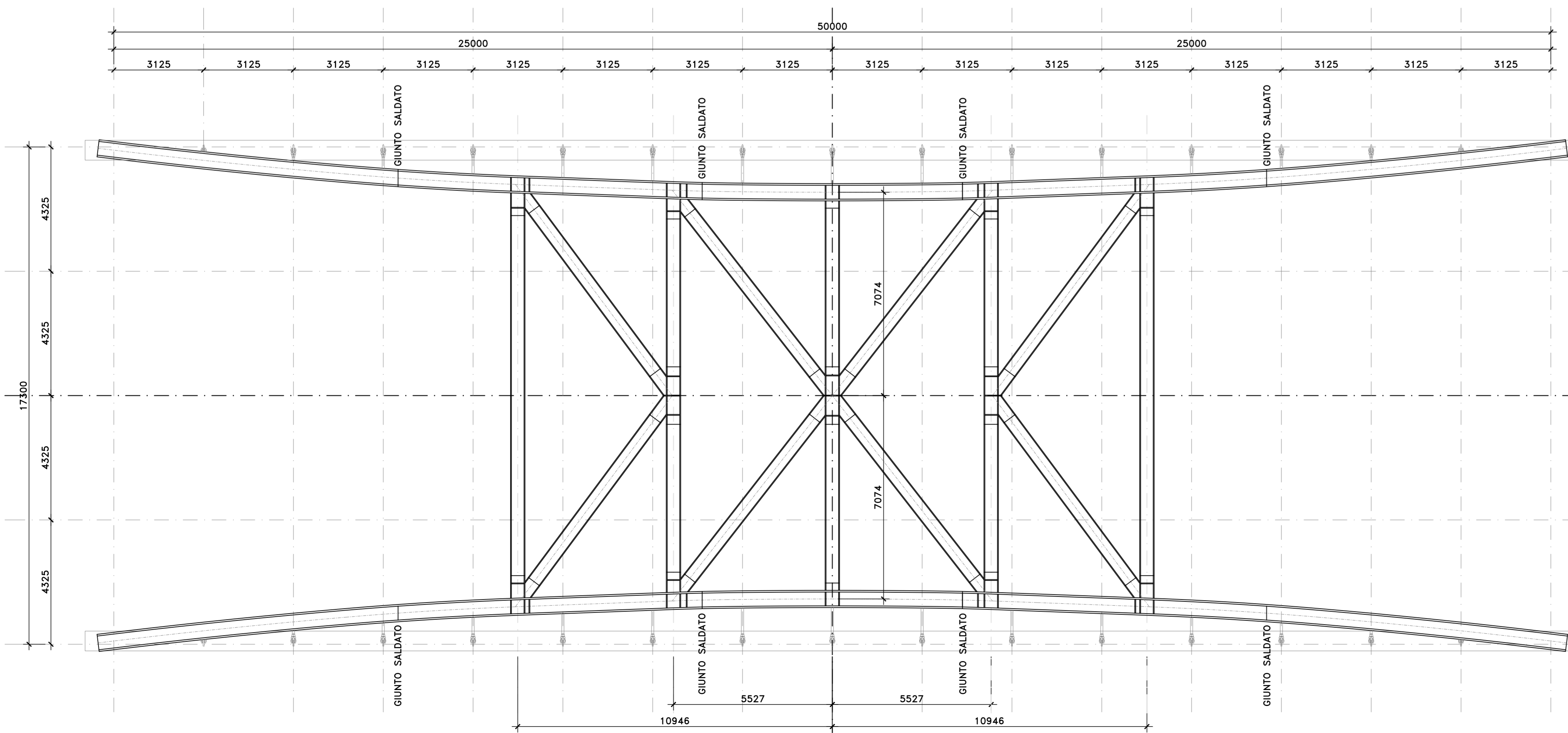
SEZIONE IMPALCATO IN MEZZERIA
SCALA 1:100



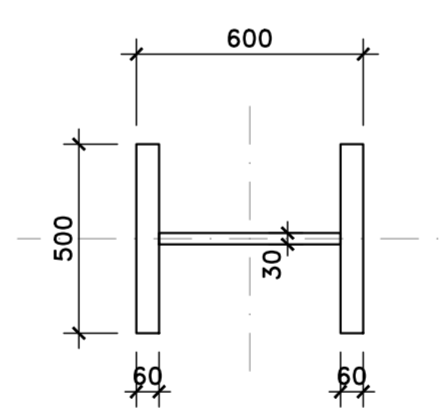
NOTE E PRESCRIZIONI

1. LE CARATTERISTICHE DEI MATERIALI STRUTTURALI E LE SPECIFICHE TECNICHE RELATIVE ALLE STRUTTURE IN CARPENTERIA METALLICA SONO RIPORTATE NELL'ELABORATO "CARATTERISTICHE DEI MATERIALI".
2. I CONTROVENTI DI MONTAGGIO DOVRANNO ESSERE TASSATIVAMENTE RIMOSI AL TERMINE DELLA MATURAZIONE DEI GETTI DELLA SOLETTA D'IMPALCATO.
3. LA CONTROMONTA DI MONTAGGIO DELLE TRAVI PRINCIPALI SARA' DEFINITA NELLE FASI SUCCESSIVE DELLA PROGETTAZIONE.

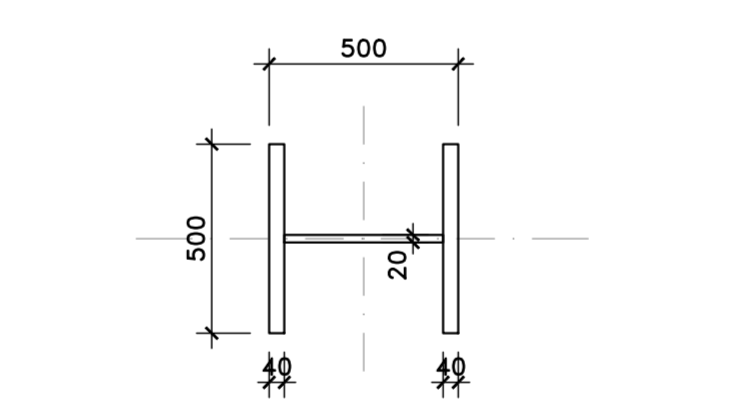
PIANTA SUPERIORE
SCALA 1:100



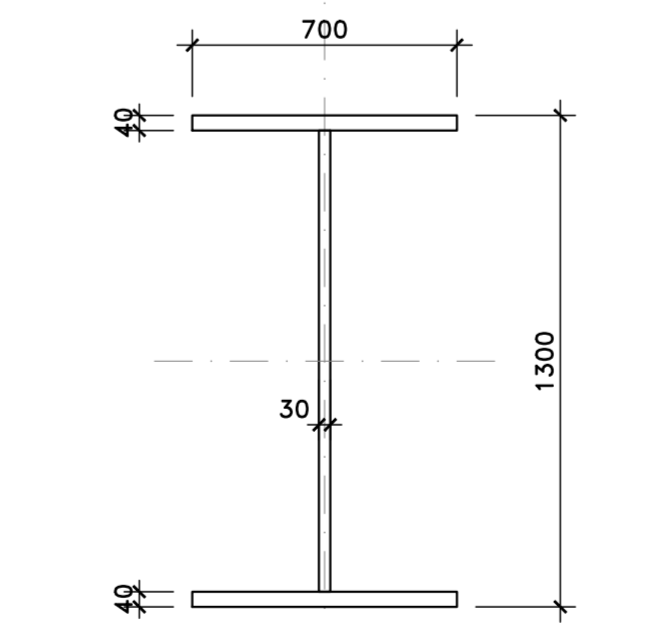
SEZIONE ARCO
SCALA 1:20



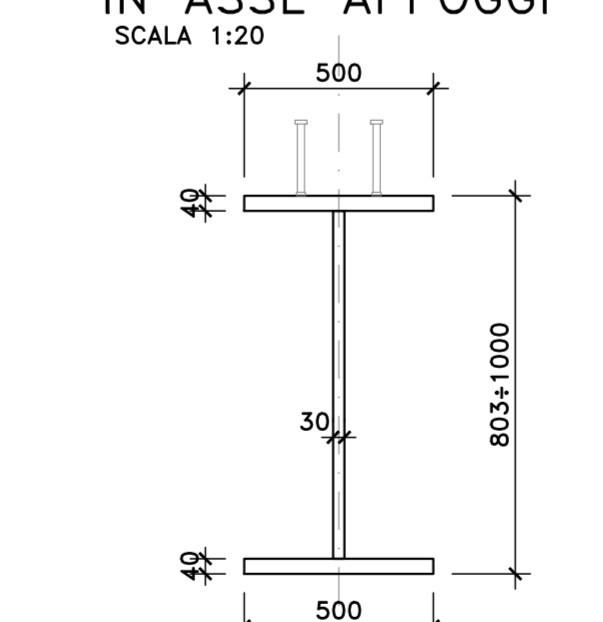
SEZIONE TRAVI SUPERIORI
SCALA 1:20



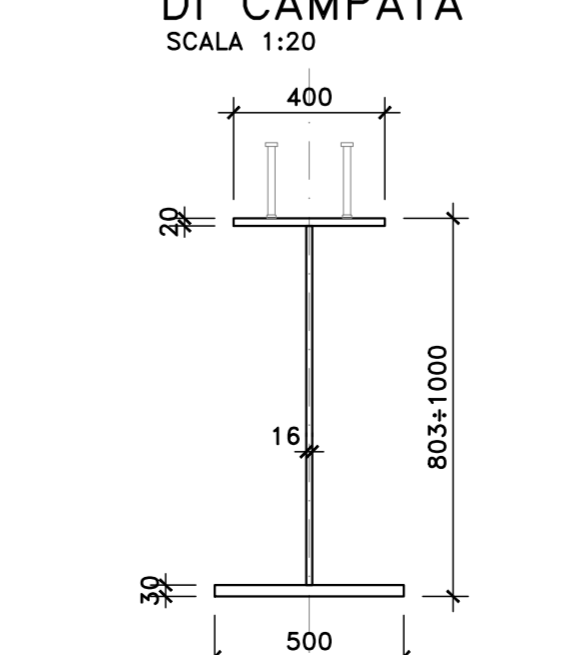
SEZIONE TRAVE CATENA
SCALA 1:20



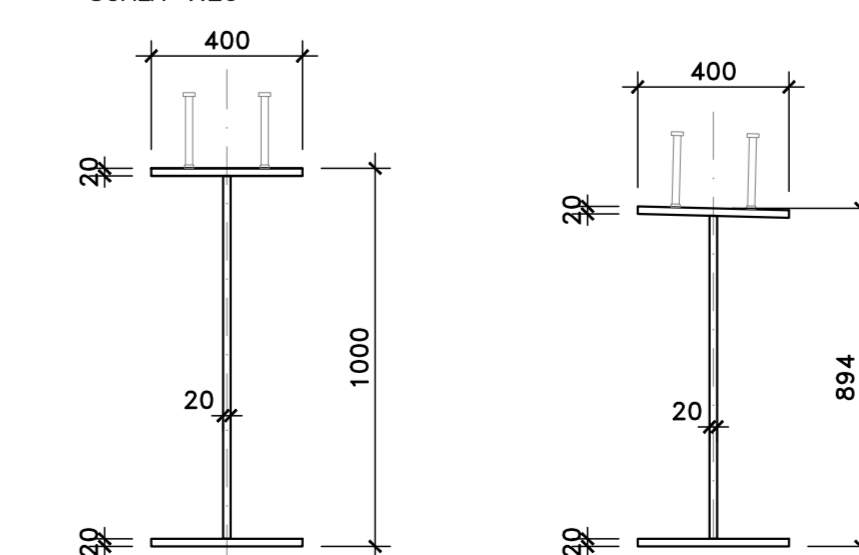
SEZIONE TRASVERSI IN ASSE APPOGGI
SCALA 1:20



SEZIONE TRASVERSI DI CAMPATA
SCALA 1:20



SEZIONE TRAVI LONGITUDINALI
SCALA 1:20



anass
GRUPPO FS ITALIANE
Direzione Progettazione e Realizzazione Lavori

S.S. n.128 "Centrale Sarda"
Lotto 0 bivio Monastir - bivio Senorbì
1° stralcio dal km 0+200 al km 16+700

PROGETTO DEFINITIVO
COD. CA356

PROGETTAZIONE: ATI VIA - SERING - VDP - BRENG

PROGETTISTA E RESPONSABILE DELL'INTEGRAZIONE DELLE PRESTAZIONI SPECIALISTICHE:
Dott. Ing. Francesco Nicotri (Dott. Ing. Prov. Roma 14711)

RESPONSABILI D'AREA:
Responsabile Tecnico Strada: Dott. Ing. Massimo Capasso (Dott. Ing. Prov. Roma 20517)
Responsabile Strada: Dott. Ing. Giovanni Pizzari (Dott. Ing. Prov. Roma 27290)
Responsabile Impianti, Elettrotecnica e Impianti: Dott. Ing. Sergio Di Majo (Dott. Ing. Prov. Roma 20722)
Responsabile Ambiente: Dott. Ing. Francesco Ventura (Dott. Ing. Prov. Roma 14460)

COORDINATORE SICUREZZA IN FASE DI PROGETTAZIONE:
Dott. Ing. Matteo Di Giacomo (Dott. Ing. Prov. Roma 19136)

RESPONSABILE SIA:
Dott. Ing. Francesco Ventura (Dott. Ing. Prov. Roma 14460)

VISTO: IL RESPONSABILE DEL PROCEDIMENTO:
Dott. Ing. Edoardo Quattre

OPERE D'ARTE MAGGIORI
PONTI
PO02 PONTE S'ARRAOLE
Carpenteria metallica-disegno d'insieme

CODICE PROGETTO	NOVE FILE	REVISIONE	SCALA:
PROGETTO: CA356_PO0P002STRCP03_A			
PRODOTTO: DPA0356 D 21	CODICE ELAB: PO0P002STRCP03	A	varie
D			
C			
B			
A	EMISSIONE	NOV. 2021	R. FIORE G. PAZZA F. NICHIARELLI
REV.	DESCRIZIONE	DATA	REDDATO VERIFICATO APPROVATO