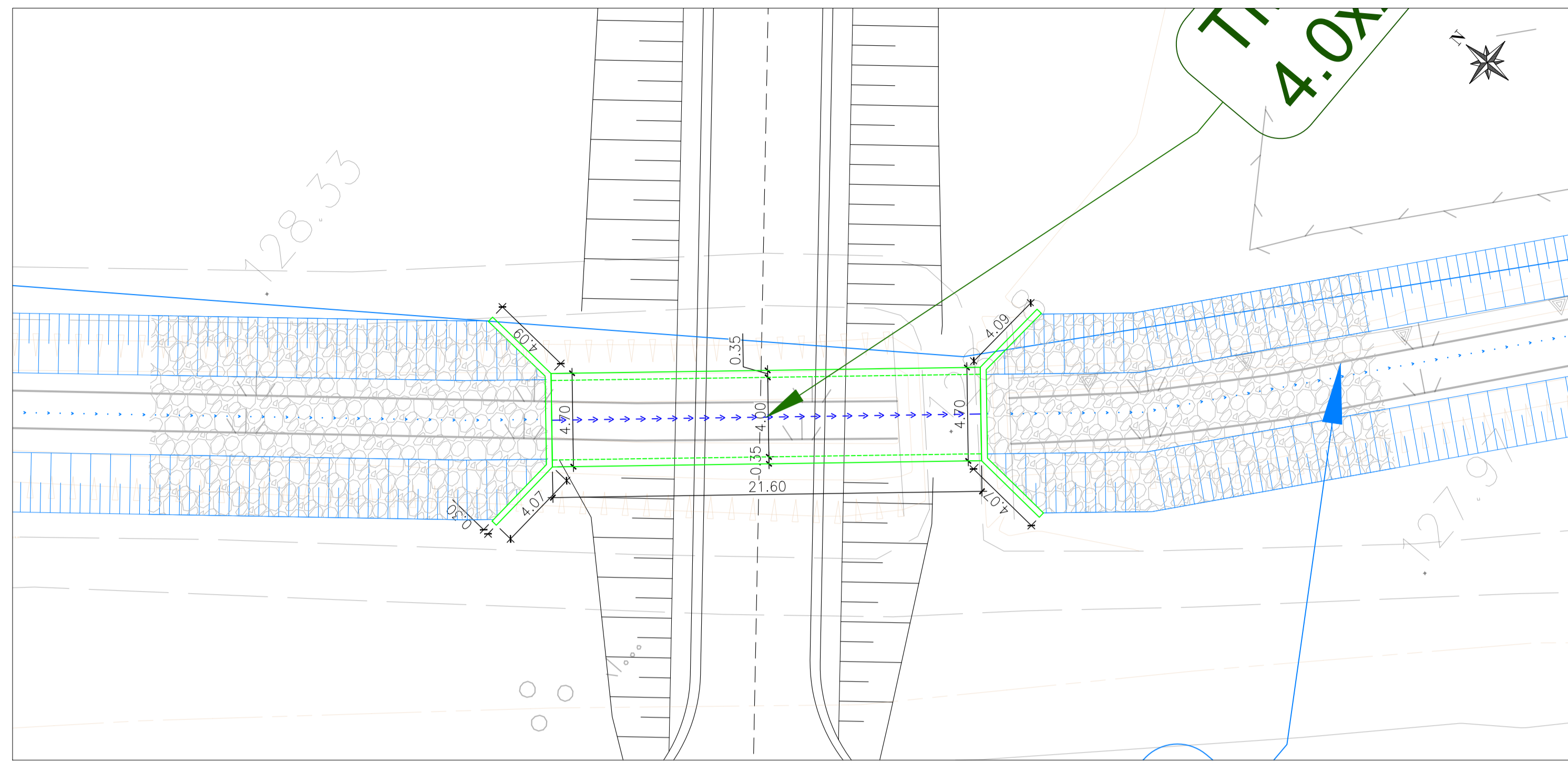


TOMBINO DI ATTRAVERSAMENTO FLUVIALE (Riu Cadelano)

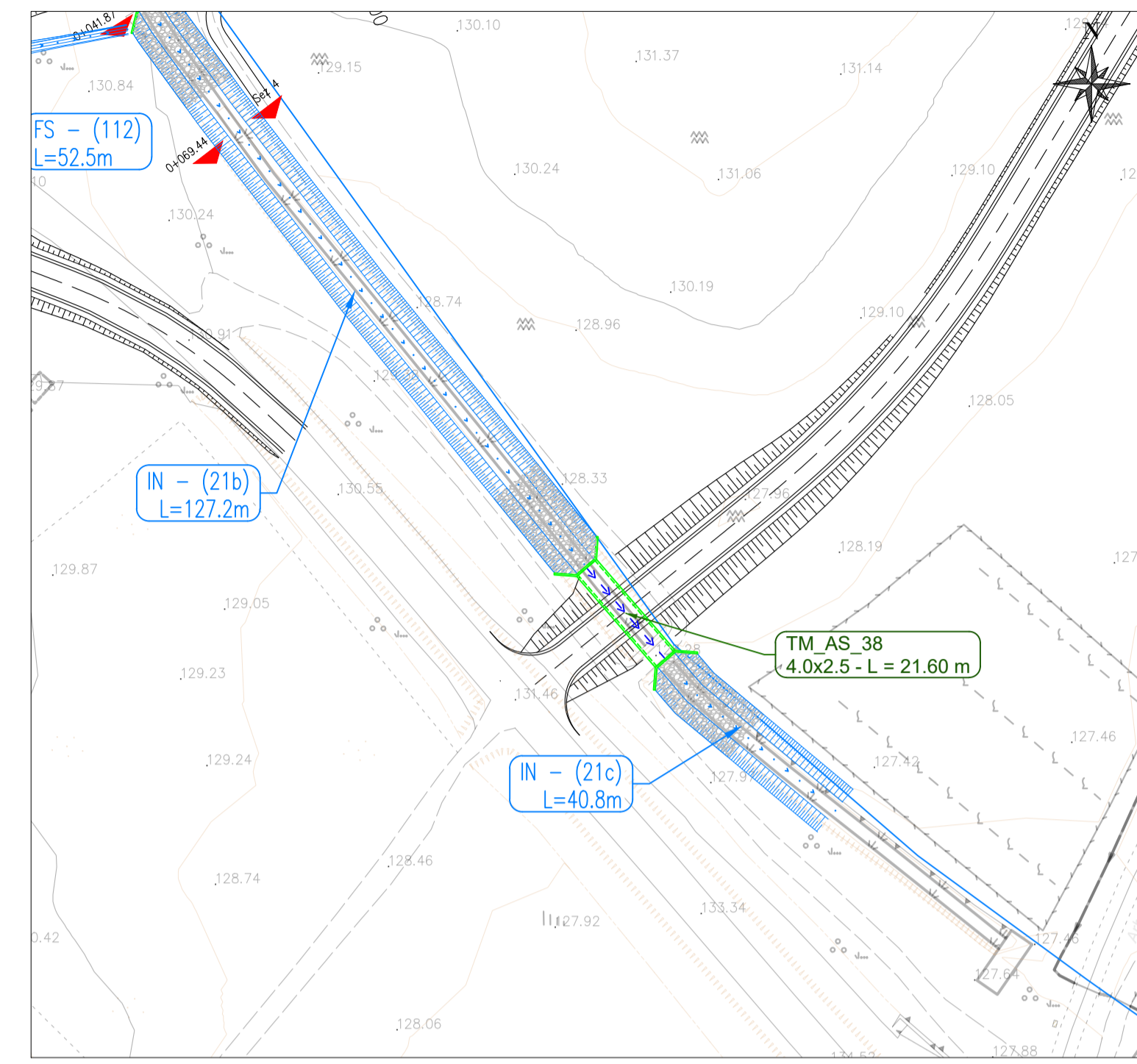
Attraversamento su viabilità secondaria

TM_AS_38
Scatolare in c.a. - 4.0 x 2.5 m

STRALCIO PLANIMETRICO



PLANIMETRIA DI INQUADRAMENTO

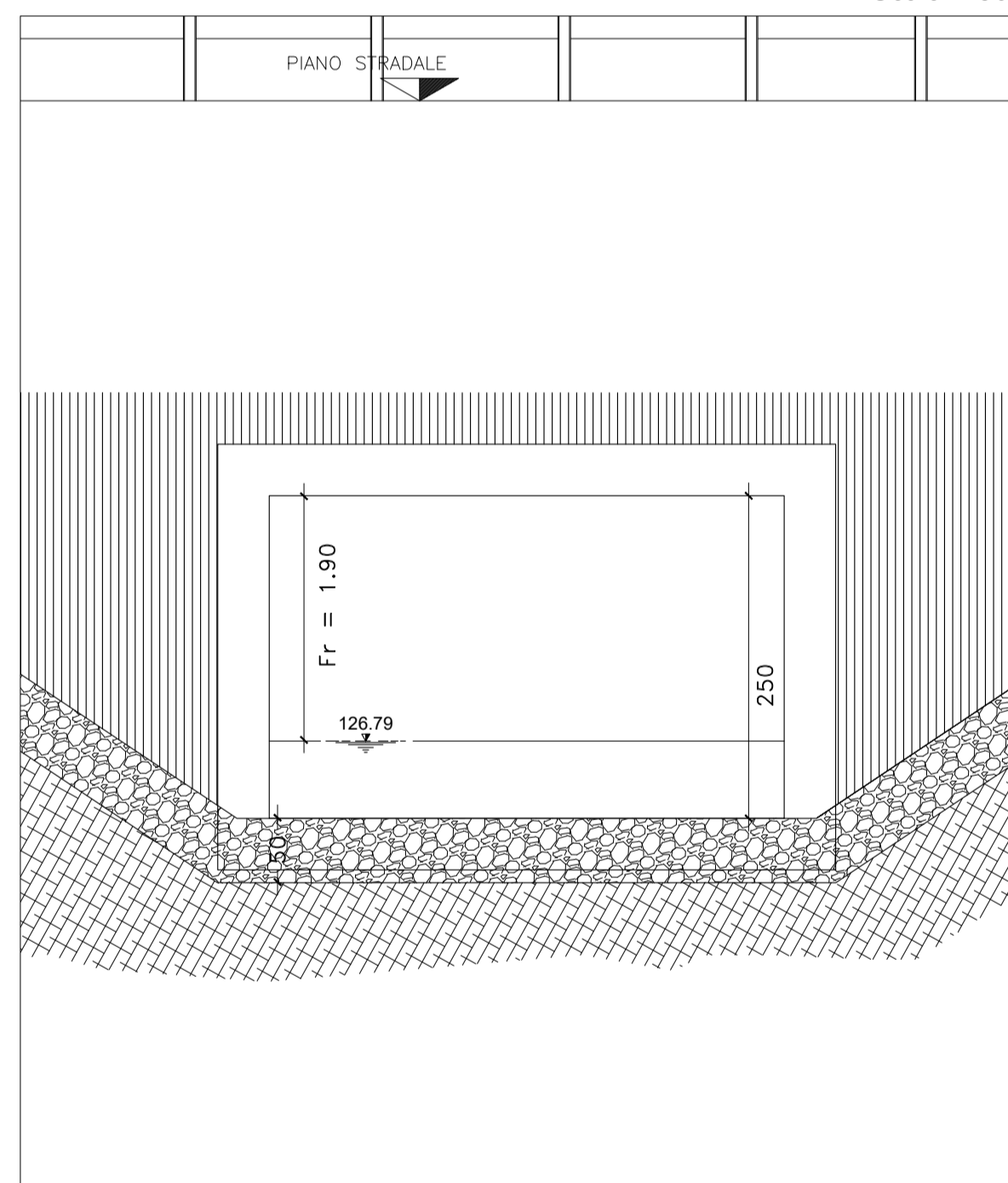


ID Opera	ID El. Idr.	Progressiva	Tipologico	Geometria		
				B (m)	H o D (m)	L (m)
TM_AS_38	Riu Cadelano	-	Rettangolare	4,00	2,50	21,60

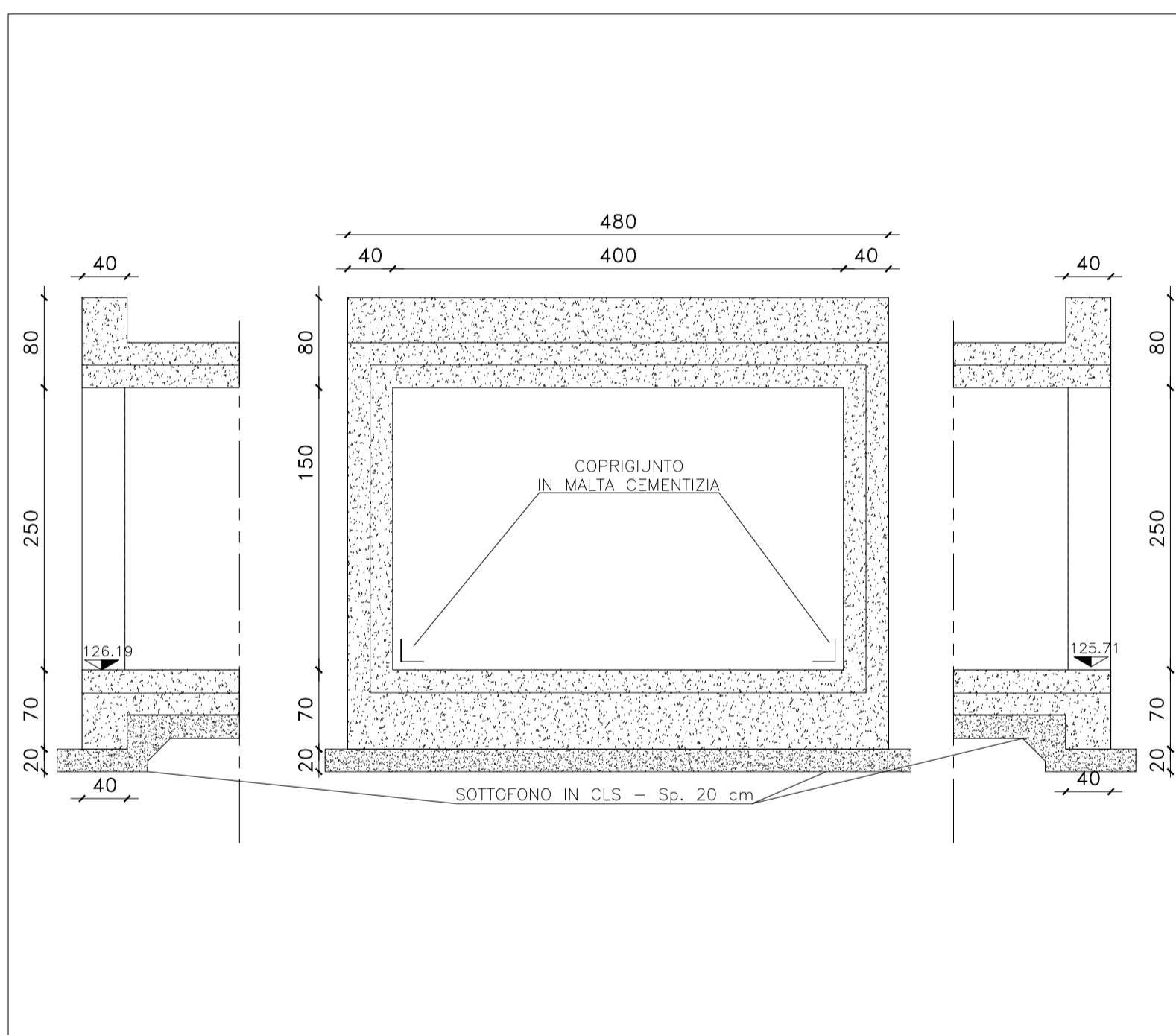
TR 200					
Q200 (mc/s)	Quota fondo IN (m s.l.m.)	Quota fondo OUT (m s.l.m.)	i (%)	Livello idrico (m s.l.m.)	Intradosso minimo (m s.l.m.)
10,55	126,20	125,71	2,27	126,79	128,7

TR 200							
y (m)	α (-)	V (m/s)	F1 (m)	F2 (m)	F3 (m)	F4 (m)	Fcalc (m)
0,59	0	4,55	0,67	0,67	0,74	1,00	1,91

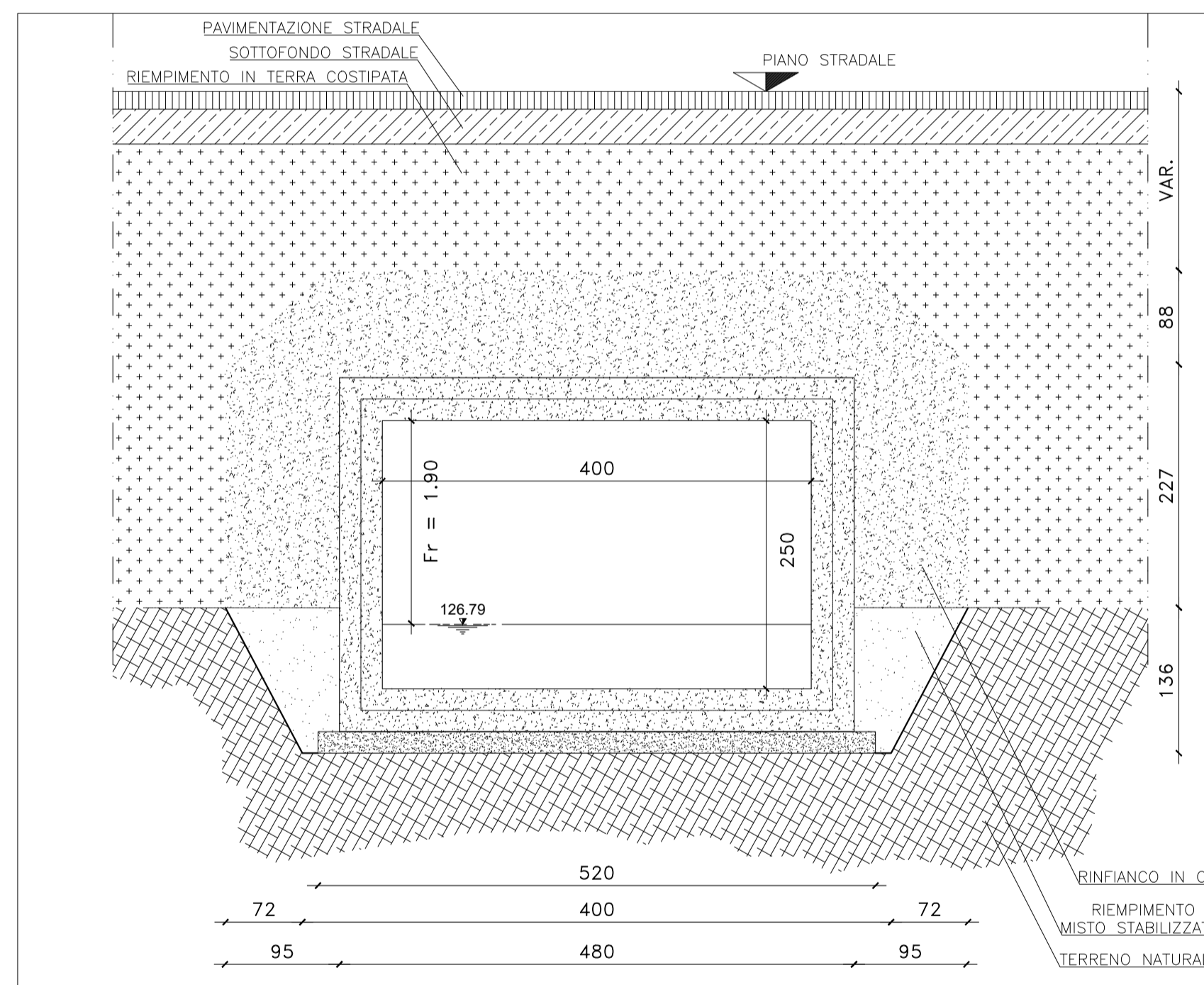
PROSPETTO



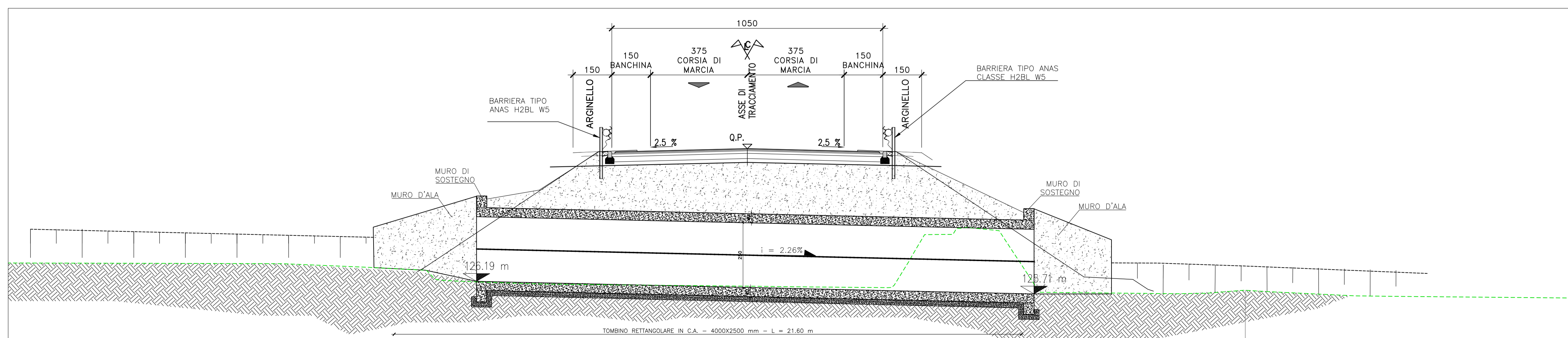
MANUFATTO DI IMBOCCO/SBOCCO



SEZIONE TRASVERSALE



SEZIONE LONGITUDINALE



Sanas
GRUPPO FS ITALIANE
Direzione Progettazione e Realizzazione Lavori

S.S. n.128 "Centrale Sarda"
Lotto 0 bivio Monastir - bivio Senorbì
1° stralcio dal km 0+200 al km 16+700

PROGETTO DEFINITIVO

COD. CA356

PROGETTAZIONE: ATI VIA - SERING - VDP - BRENG

PROGETTISTA E RESPONSABILE DELL'INTEGRAZIONE DELLE PRESTAZIONI SPECIALISTICHE:
Dott. Ing. Francesco Nicchiarelli (Ord. Ing. Prov. Roma 14711)

RESPONSABILI D'AREA:
Responsabile Tracciato stradale: Dott. Ing. Massimo Capasso (Ord. Ing. Prov. Roma 26031)
Responsabile Strutture: Dott. Ing. Giovanni Piazza (Ord. Ing. Prov. Roma 22296)
Responsabile Idraulica, Geotecnica e Impianti: Dott. Ing. Sergio Di Maio (Ord. Ing. Prov. Palermo 28721)
Responsabile Ambiente: Dott. Ing. Francesco Ventura (Ord. Ing. Prov. Roma 14660)

COORDINATORE SICUREZZA IN FASE DI PROGETTAZIONE:
Dott. Ing. Matteo Di Girolamo (Ord. Ing. Prov. Roma 15138)

RESPONSABILE SIA:
Dott. Ing. Francesco Ventura (Ord. Ing. Prov. Roma 14660)

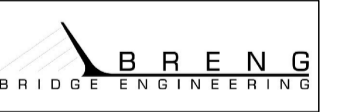
VISTO: IL RESPONSABILE DEL PROCEDIMENTO:
Dott. Ing. Edoardo Quattrone

GRUPPO DI PROGETTAZIONE

MANDATARIA:



MANDANTE:



OPERE D'ARTE MINORI
ATTRAVERSAMENTI IDRAULICI E SISTEMAZIONI IDRAULICHE
ATTRAVERSAMENTI IDRAULICI
Planimetria generale, piante, sezioni longitudinali e sezioni trasversali - TM_AS_38

CODICE PROGETTO	NOME FILE	REVISIONE	SCALA:
PROGETTO DPCA0356 D 21	CA356_P00TM10STRPL01_A	A	VARIE
D			
C			
B			
A	EMISSIONE	NOV. 2021	A. CECOTTI / M.A. CUCCARO / F. NICHIARELLI
REV.	DESCRIZIONE	DATA	REDATTO / VERIFICATO / APPROVATO