

# TOMBINO DI ATTRAVERSAMENTO FLUVIALE (EL. IDR. 98114)

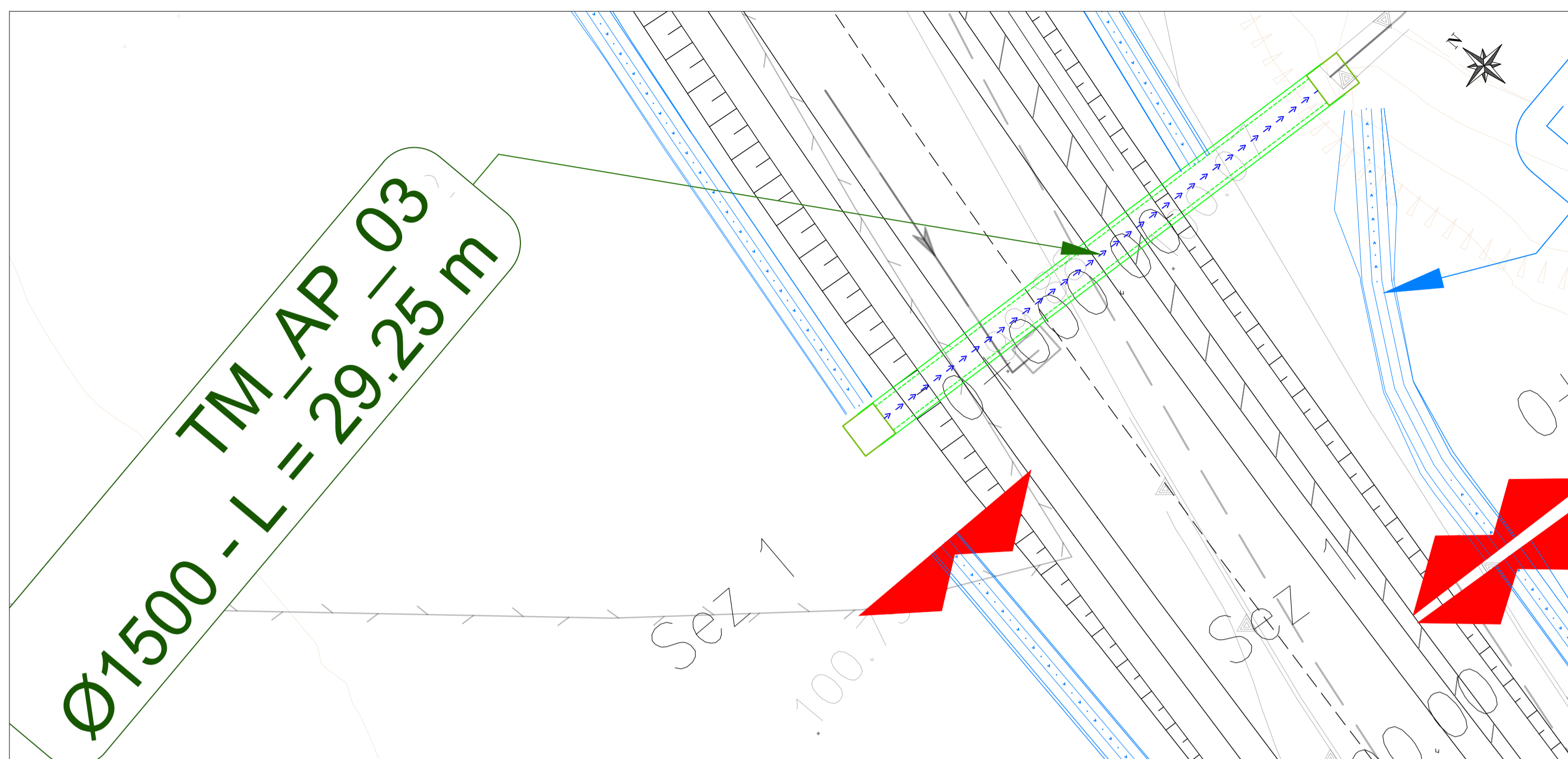
Attraversamento su viabilità principale - Tracciato S.S. 128

**TM\_AP\_03**

Tubazione in c.a. - Ø1500 mm

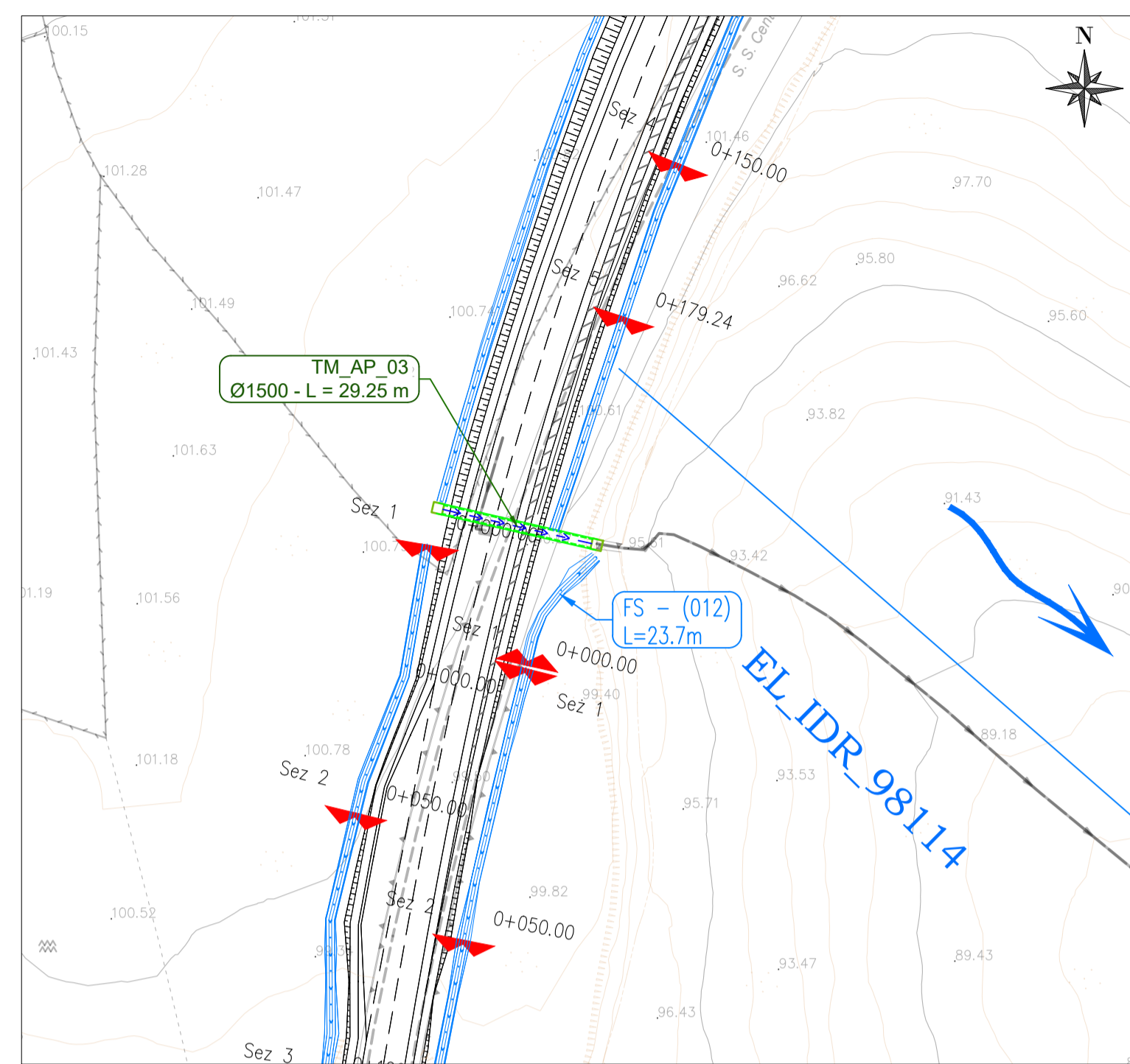
## STRALCIO PLANIMETRICO

Scala 1:200



## PLANIMETRIA DI INQUADRAMENTO

Scala 1:1000



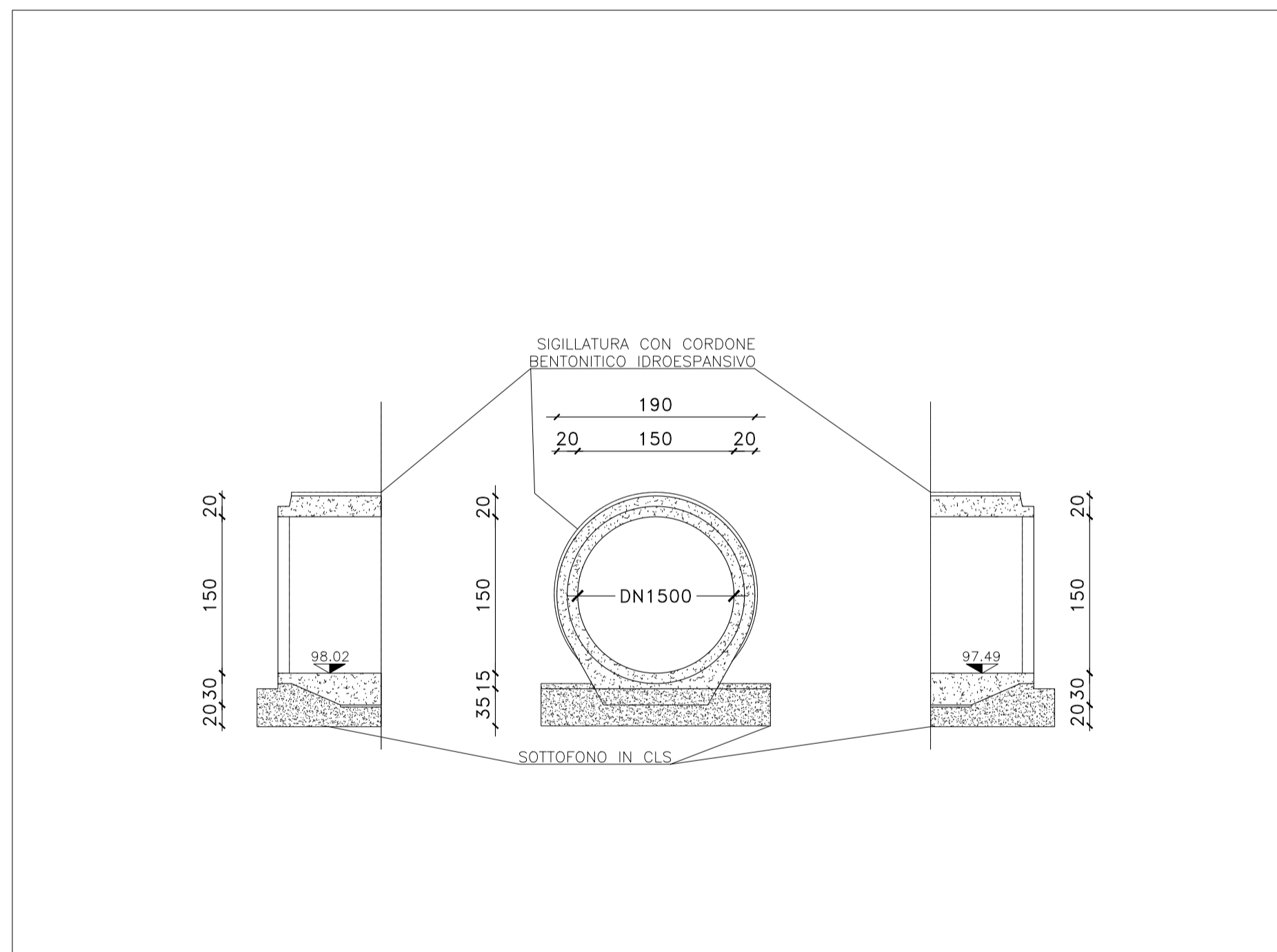
ID Opera	ID El. Idr.	Progressiva	Tipologico	Geometria		
				B (m)	H o D (m)	L (m)
TM_AP_03	el_idr_98114	1+635.64	Circolare	-	1.50	29.25

TR200					
Q200 (mc/s)	Quota fondo IN (m s.l.m.)	Quota fondo OUT (m s.l.m.)	i (%)	Livello idrico (m s.l.m.)	Intradosso minimo (m s.l.m.)
0.52	98.02	97.49	1.81	97.95	98.99

TR200								
y (m)	α (-)	V (m/s)	F1 (m)	F2 (m)	F3 (m)	F4 (m)	Film (m)	Fcalc (m)
0.46	0	2.00	0.59	0.59	0.14	1.00	1.00	1.04

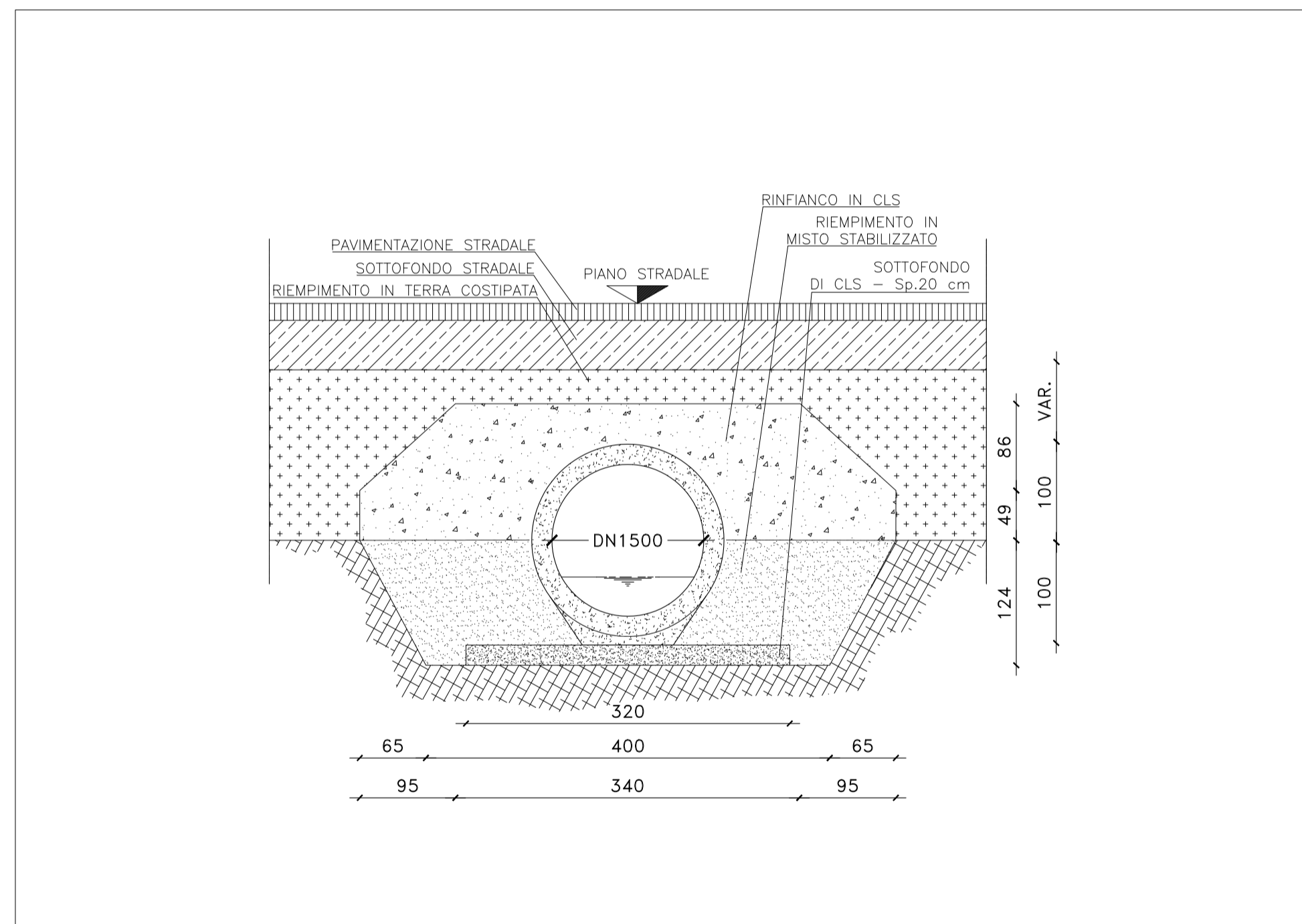
## MANUFATTO DI IMBOCCO/SBOCCO

Scala 1:50



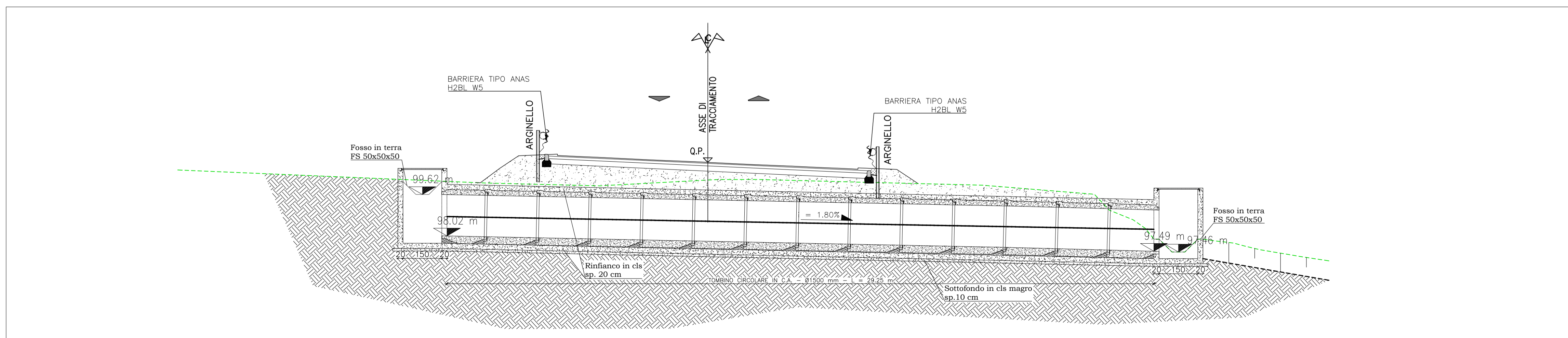
## SEZIONE TRASVERSALE

Scala 1:50



## SEZIONE LONGITUDINALE

Scala 1:100



**Sanas**  
GRUPPO FS ITALIANE

Direzione Progettazione e Realizzazione Lavori

S.S. n.128 "Centrale Sarda"

Lotto 0 bivio Monastir - bivio Senorbì  
1° stralcio dal km 0+200 al km 16+700

PROGETTO DEFINITIVO

COD. CA356

PROGETTAZIONE: ATI VIA - SERING - VDP - BRENG

PROGETTISTA E RESPONSABILE DELL'INTEGRAZIONE DELLE PRESTAZIONI SPECIALISTICHE:  
Dott. Ing. Francesco Nicchiarelli (Ord. Ing. Prov. Roma 14711)

RESPONSABILI D'AREA:  
Responsabile Tracciato stradale: Dott. Ing. Massimo Capasso (Ord. Ing. Prov. Roma 26031)  
Responsabile Struttura: Dott. Ing. Giovanni Piazza (Ord. Ing. Prov. Roma 22296)  
Responsabile Idraulica, Geotecnica e Impianti: Dott. Ing. Sergio Di Maio (Ord. Ing. Prov. Palermo 2872)  
Responsabile Ambiente: Dott. Ing. Francesco Ventura (Ord. Ing. Prov. Roma 14660)

GEOLOGO:  
Dott. Geol. Enrico Curcuruto (Ord. Geo. Regione Sicilia 966)  
COORDINATORE SICUREZZA IN FASE DI PROGETTAZIONE:  
Dott. Ing. Matteo Di Girolamo (Ord. Ing. Prov. Roma 15138)

RESPONSABILE SIA:  
Dott. Ing. Francesco Ventura (Ord. Ing. Prov. Roma 14660)

VISTO: IL RESPONSABILE DEL PROCEDIMENTO:  
Dott. Ing. Edoardo Quattrone

GRUPPO DI PROGETTAZIONE

MANDATARIA:

**VIA**  
INGEGNERIA

MANDANTE:

**SERING**  
INGEGNERIA

**vdp**

**BRENG**  
BRIDGE ENGINEERING

OPERE D'ARTE MINORI  
ATTRAVERSAMENTI IDRAULICI E SISTEMAZIONI IDRAULICHE  
ATTRAVERSAMENTI IDRAULICI  
Planimetria generale, piante, sezioni longitudinali e sezioni trasversali - TM\_AP\_03

CODICE PROGETTO	NOME FILE	REVISIONE	SCALA:
PROGETTO DPCA0356	CA356_P00TM12STRPL01_A	A	VARIE
LIV. PROG. ANNO D 21	CODICE ELAB. P00TM12STRPL01		
D			
C			
B			
A	EMISSIONE	NOV. 2021	A. CECOTTI / M.A. CUCCARO / F. NICHIARELLI
REV.	DESCRIZIONE	DATA	REDDATO / VERIFICATO / APPROVATO