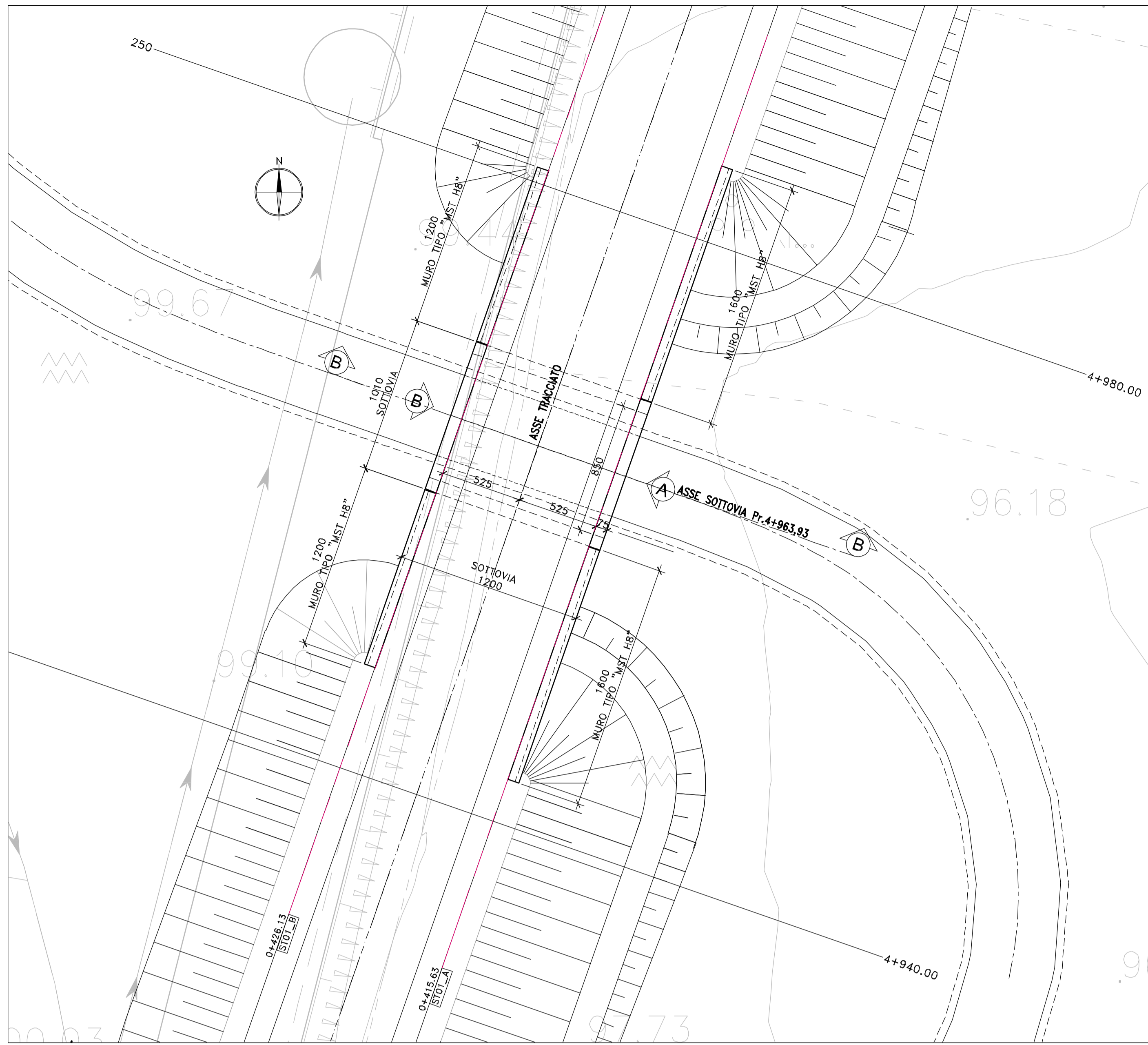
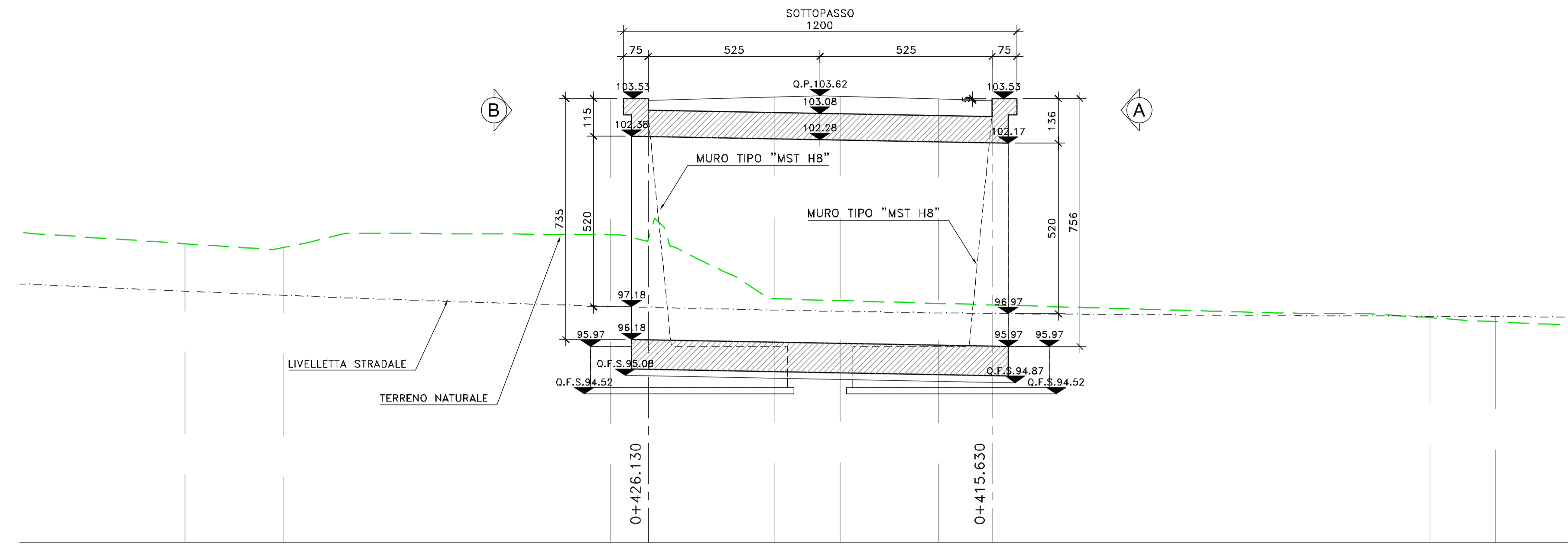


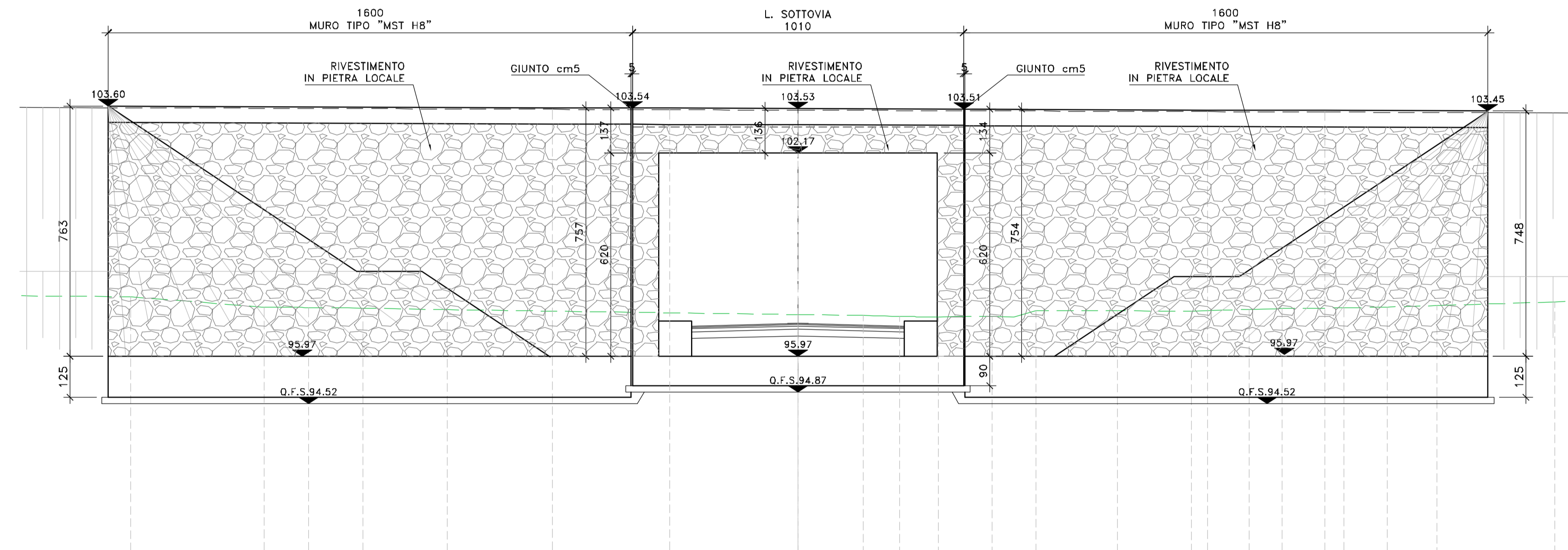
**PLANIMETRIA**  
SCALA 1:200



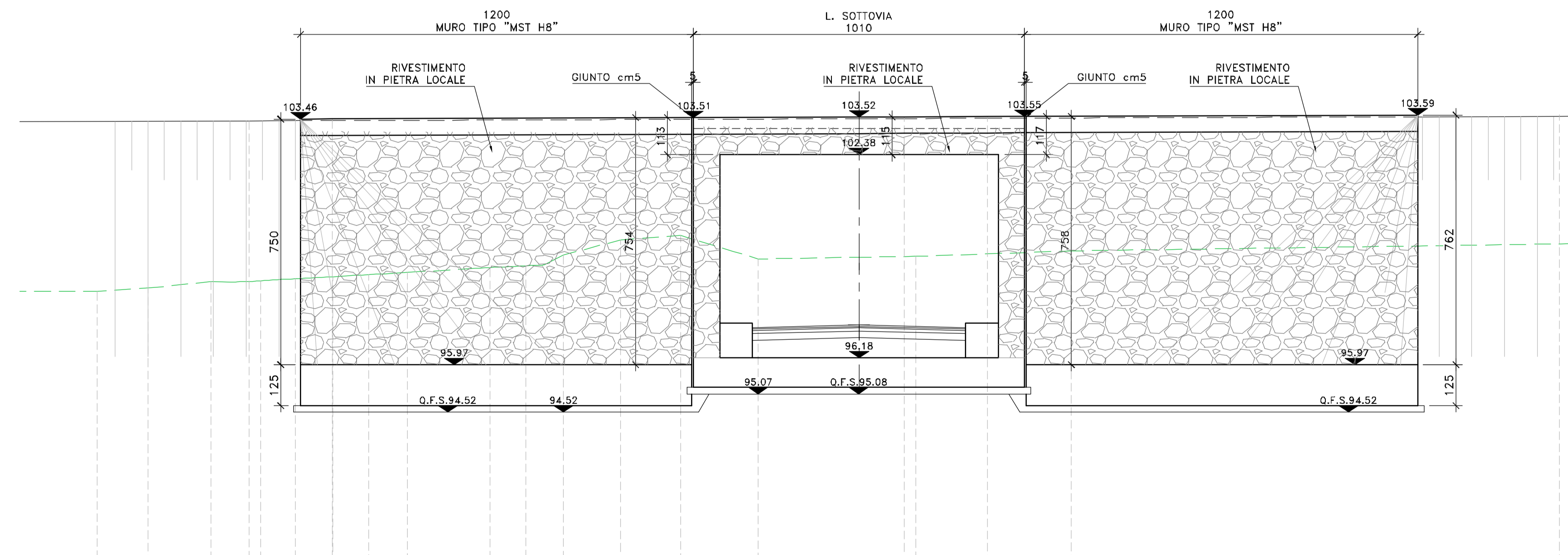
**SEZIONE LONGITUDINALE B-B**  
SCALA 1:100



**VISTA A**  
SCALA 1:100



**VISTA B**  
SCALA 1:100



**NOTE E PRESCRIZIONI**

1. PER LE CARATTERISTICHE DELLE BARRIERE DI SICUREZZA STRADALE SI RIMANDA AGLI SPECIFICI ELABORATI DEL PROGETTO STRADALE.
2. LE CARATTERISTICHE DEL SISTEMA DI SMALTIMENTO DELLE ACQUE METEORICHE (DIAMETRO E POSIZIONE TUBAZIONI, PASSO CADOTIE ETC.), SONO INDICATE NELLE PLANIMETRIE IDRAULICHE.
3. GLI SPESSORI DEL PACCHETTO DI PAVIMENTAZIONE SONO ILLUSTRATI NELLE SEZIONI TIPO DEL PROGETTO STRADALE.
4. LE DOTAZIONI IMPIANTISTICHE SONO ILLUSTRATE NELLO SPECIFICO CAPITOLO DEL PROGETTO.

**Sanas**  
GRUPPO FS ITALIANE  
Direzione Progettazione e Realizzazione Lavori

**S.S. n.128 "Centrale Sarda"**  
Lotto 0 bivio Monastir - bivio Senorbì  
1° stralcio dal km 0+200 al km 16+700

**PROGETTO DEFINITIVO** COD. CA.356

PROGETTAZIONE: **ATI VIA - SERING - VDP - BERENG**

PROGETTISTA E RESPONSABILE DELL'INTEGRAZIONE DELLE PRESTAZIONI SPECIALISTICHE:  
Dott. Ing. Francesco Meloni (Ord. Ing. Prov. Roma 14711)

RESPONSABILE D'AREA:  
Responsabile Topografia Stradale: Dott. Ing. Massimo Capasso (Ord. Ing. Prov. Roma 26371)  
Responsabile Stradale: Dott. Ing. Giovanni Pizzari (Ord. Ing. Prov. Roma 27282)  
Responsabile Stradale, Geotecnico e Impianti: Dott. Ing. Sergio Di Majo (Ord. Ing. Prov. Roma 2012)  
Responsabile Antidive: Dott. Ing. Francesco Ventura (Ord. Ing. Prov. Roma 14660)

COORDINATORE SICUREZZA IN FASE DI PROGETTAZIONE:  
Dott. Ing. Francesco Meloni (Ord. Ing. Prov. Roma 14660)

RESPONSABILE SIA:  
Dott. Ing. Edoardo Guattone

VISTO: IL RESPONSABILE DEL PROCEDIMENTO:  
Dott. Ing. Edoardo Guattone

**VIA** INGEGNERIA  
**SERING** INGEGNERIA  
**VDP**  
**BERENG** INGEGNERIA

**OPERE D'ARTE MINORI**  
**SOTTOVIA ST01 A Pr.4+963,93**

**Planimetria - sezione e prospetti**

| CODICE PROGETTO | LIV. PROJ. ANNO | NOME FILE              | REVISIONE    | SCALA:     |
|-----------------|-----------------|------------------------|--------------|------------|
| DPCA0356        | D 21            | CA356_POOSTO1STRDIO1_A | A            | VARIE      |
| D               |                 |                        |              |            |
| C               |                 |                        |              |            |
| B               |                 |                        |              |            |
| A               | EMISSIONE       | NOV. 2021              | C.FILIPPOCCI | L. MARANO  |
| REV.            | DESCRIZIONE     | DATA                   | REDATTO      | VERIFICATO |
|                 |                 |                        |              | APPROVATO  |