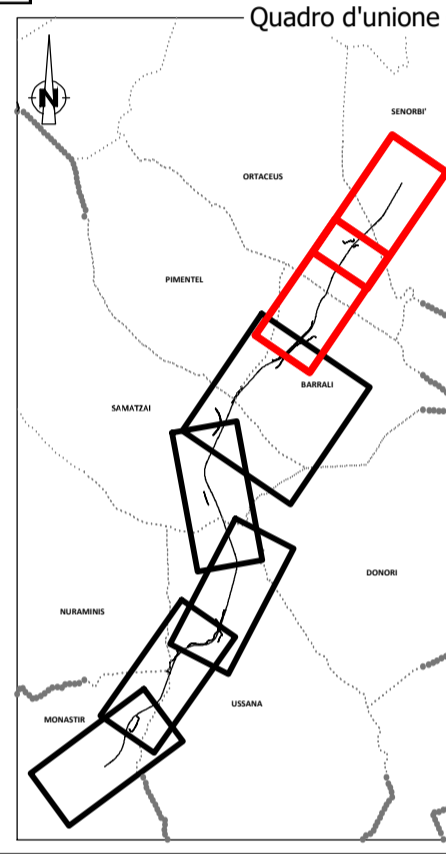




LEGENDA

- Tracciato di progetto
- Area di cantiere
- Aree di espianto ulivi
- Confini comunali
- Aree di reimpianto definitivo ulivi

Area espianto ulivi	Superficie interferita (mq)	N. olivi espantati
1	2130	18
2	4021	32
3	561	17
4	533	12
5	1272	23
6	1076	33
7	1240	21
8	2652	183
9	1580	20
10	1057	22
11	1717	34
12	6488	88
13	880	12
14	1408	19
15	1840	8
16	1827	26
17	392	6
Totale	30674	574



Sanas
GRUPPO FS ITALIANE

Direzione Progettazione e Realizzazione Lavori

S.S. n.128 "Centrale Sarda"
Lotto 0 bivio Monastir – bivio Senorbì
1° stralcio dal km 0+200 al km 16+700

PROGETTO DEFINITIVO COD. CA356

PROGETTAZIONE: **ATI VIA - SERING - VDP - BRENG**

PROGETTISTA E RESPONSABILE DELL'INTEGRAZIONE DELLE PRESTAZIONI SPECIALISTICHE:
Dott. Ing. Francesco Nicchiarelli (Ord. Ing. Prov. Roma 14711)

RESPONSABILI D'AREA:
Responsabile Tracciato Strada: Dott. Ing. Massimo Capasso (Ord. Ing. Prov. Roma 26031)
Responsabile Strutture: Dott. Ing. Giovanni Piazza (Ord. Ing. Prov. Roma 27246)
Responsabile Idraulico, Geotecnico e Impianti: Dott. Ing. Sergio Di Maio (Ord. Ing. Prov. Palermo 2872)
Responsabile Ambientale: Dott. Ing. Francesco Ventura (Ord. Ing. Prov. Roma 14660)

GRUPPO DI PROGETTAZIONE:
MANDATARIA: **VIA INGEGNERIA**
MANDANTE: **SERING INGEGNERIA** **vdp** **BRENG BRIDGE ENGINEERING**

GEOLOGO:
Dott. Geol. Enrico Curcuruto (Ord. Geo. Regione Sicilia 986)

COORDINATORE SICUREZZA IN FASE DI PROGETTAZIONE:
Dott. Ing. Matteo Di Girolamo (Ord. Ing. Prov. Roma 15138)

RESPONSABILE SIA:
Dott. Ing. Francesco Ventura (Ord. Ing. Prov. Roma 14660)

VISTO: IL RESPONSABILE DEL PROCEDIMENTO:
Dott. Ing. Edoardo Quattrone

INTERVENTI DI INSERIMENTO PAESAGGISTICO E AMBIENTALE
OPERE A VERDE
AREE DI ESPIANTO E REIMPIANTO ULIVI TAV. 4/4

CODICE PROGETTO	NOME FILE	REVISIONE	SCALA:
PROGETTO	T00IA01AMBCT07A		
DPCAO356	CODICE ELAB. T00IA01AMBCT07	A	1:5.000
D			
C			
B			
A	EMISSIONE	DIC. 2021	F.GIANCOLA F.VENTURA F. NICCHIARELLI
REV.	DESCRIZIONE	DATA	REDATTO VERIFICATO APPROVATO