

S.S. n.128 "Centrale Sarda"

Lotto 0 bivio Monastir – bivio Senorbì
1° stralcio dal km 0+200 al km 16+700

PROGETTO DEFINITIVO

COD. CA356

PROGETTAZIONE: **ATI VIA - SERING - VDP - BRENG**

PROGETTISTA E RESPONSABILE DELL'INTEGRAZIONE DELLE PRESTAZIONI SPECIALISTICHE:

Dott. Ing. Francesco Nicchiarelli (Ord. Ing. Prov. Roma 14711)

RESPONSABILI D'AREA:

Responsabile Tracciato stradale: *Dott. Ing. Massimo Capasso (Ord. Ing. Prov. Roma 26031)*
 Responsabile Strutture: *Dott. Ing. Giovanni Piazza (Ord. Ing. Prov. Roma 27296)*
 Responsabile Idraulica, Geotecnica e Impianti: *Dott. Ing. Sergio Di Maio (Ord. Ing. Prov. Palermo 2872)*
 Responsabile Ambiente: *Dott. Ing. Francesco Ventura (Ord. Ing. Prov. Roma 14660)*

GEOLOGO:

Dott. Geol. Enrico Curcuruto (Ord. Geo. Regione Sicilia 966)

COORDINATORE SICUREZZA IN FASE DI PROGETTAZIONE:

Dott. Ing. Matteo Di Girolamo (Ord. Ing. Prov. Roma 15138)

RESPONSABILE SIA:

Dott. Ing. Francesco Ventura (Ord. Ing. Prov. Roma 14660)

VISTO: IL RESPONSABILE DEL PROCEDIMENTO:

Dott. Ing. Edoardo Quattrone

GRUPPO DI PROGETTAZIONE

MANDATARIA:



MANDANTI:

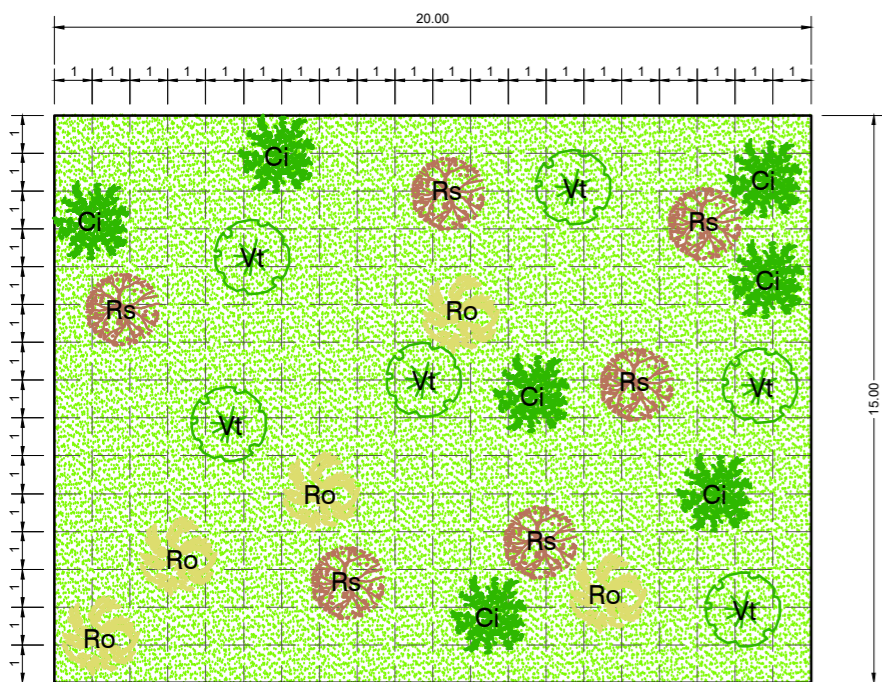


**INTERVENTI DI INSERIMENTO PAESAGGISTICO E AMBIENTALE
OPERE A VERDE
QUADERNO OPERE A VERDE**



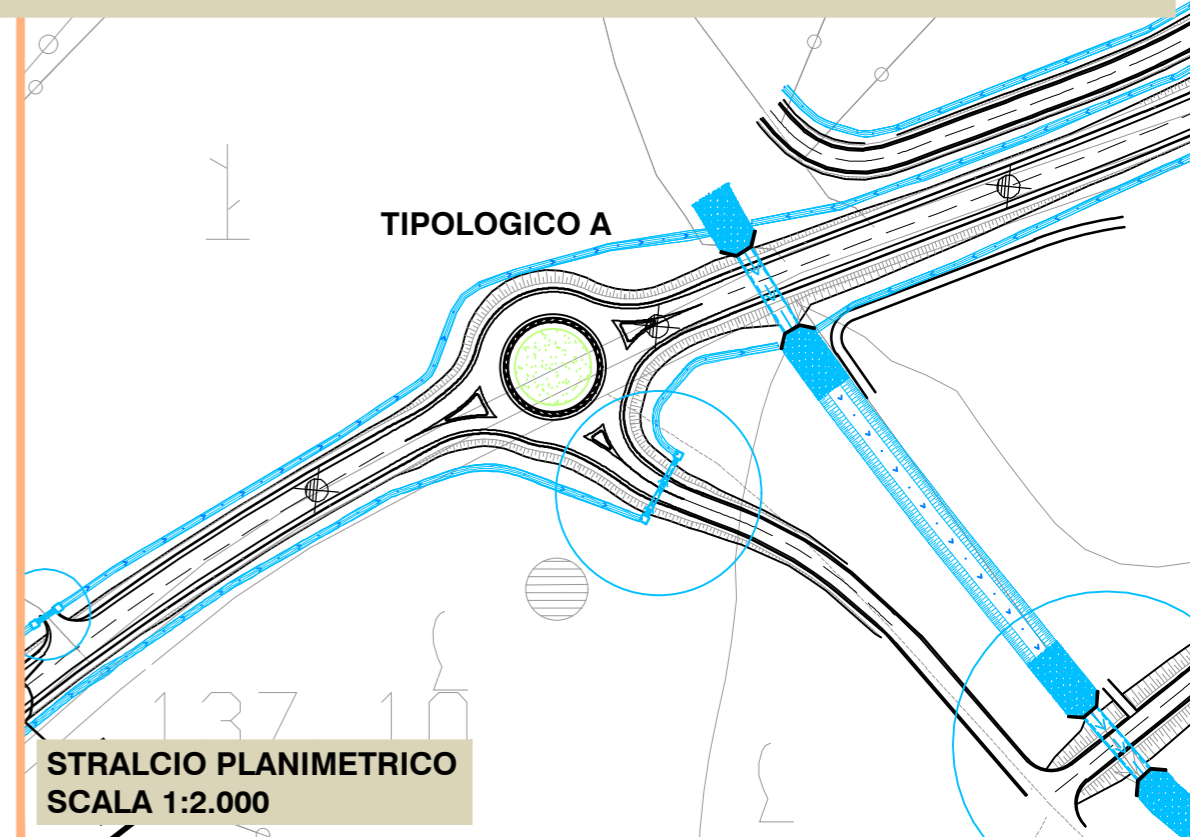
CODICE PROGETTO		NOME FILE		REVISIONE	SCALA:
PROGETTO	LIV. PROG. ANNO	T00IA01AMBDC01A			
DPCA0356	D 21	CODICE ELAB. T00IA01AMBDC01		A	VARIE
D		-	-	-	-
C		-	-	-	-
B		-	-	-	-
A	EMISSIONE	DIC. 2021	F. GIANCOLA	F. VENTURA	F. NICCHIARELLI
REV.	DESCRIZIONE	DATA	REDATTO	VERIFICATO	APPROVATO

A - PRATO CESPUGLIATO



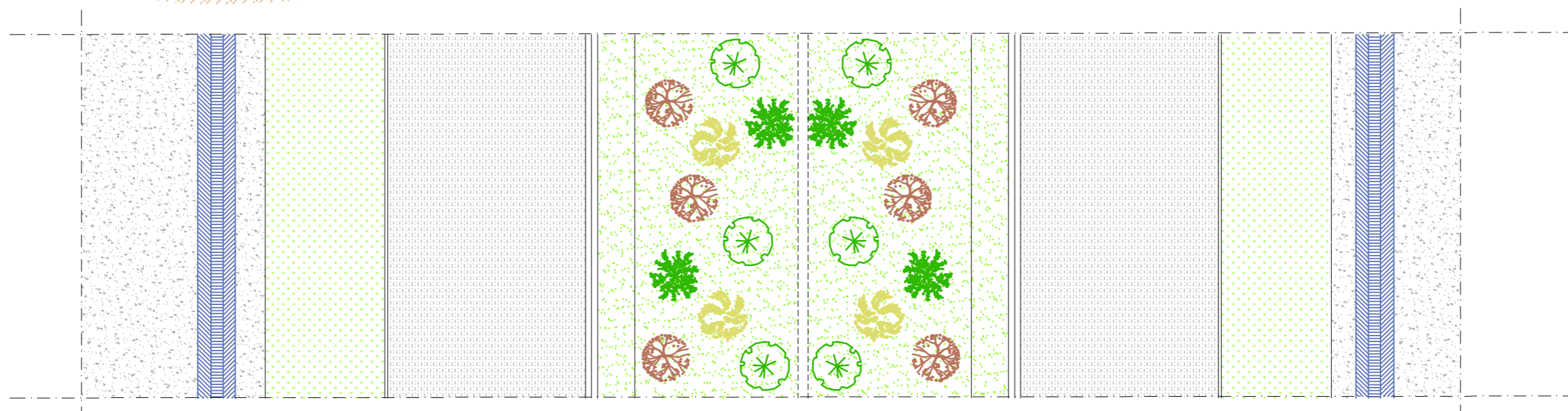
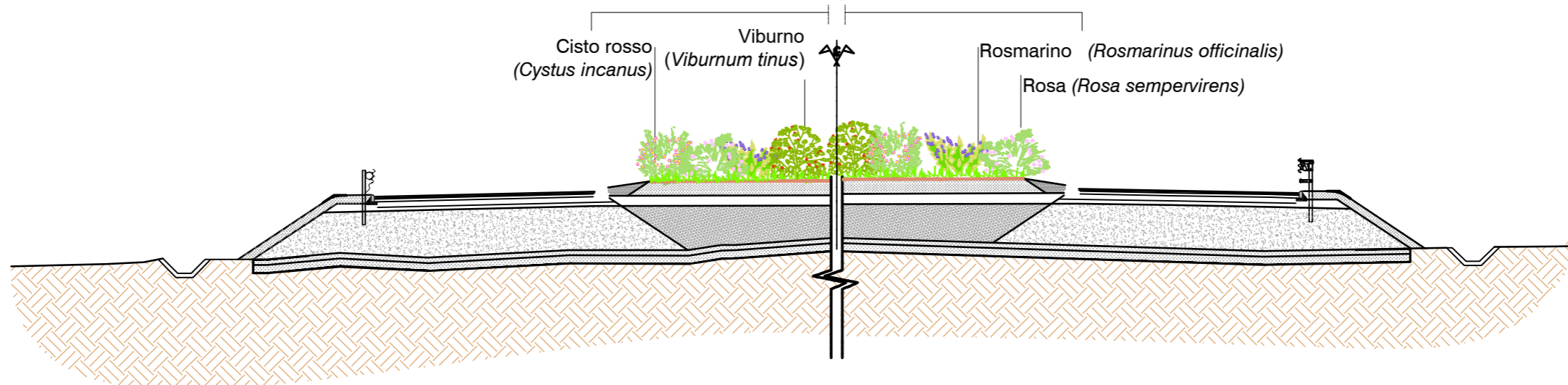
ARBUSTI (n.24 piante ogni 300 mq)		SUPERFICIE SESTO D'IMPIANTO	N. ESSENZE
Vt	VIBURNO <i>Viburnum tinus</i>		
Ci	CISTO ROSSO <i>Cystus incanus</i>	7	
Ro	ROSMARINO <i>Rosmarinus officinalis</i>	5	
Rs	ROSA <i>Rosa sempervirens</i>	6	
INERBIMENTO			-

SCALA 1:200



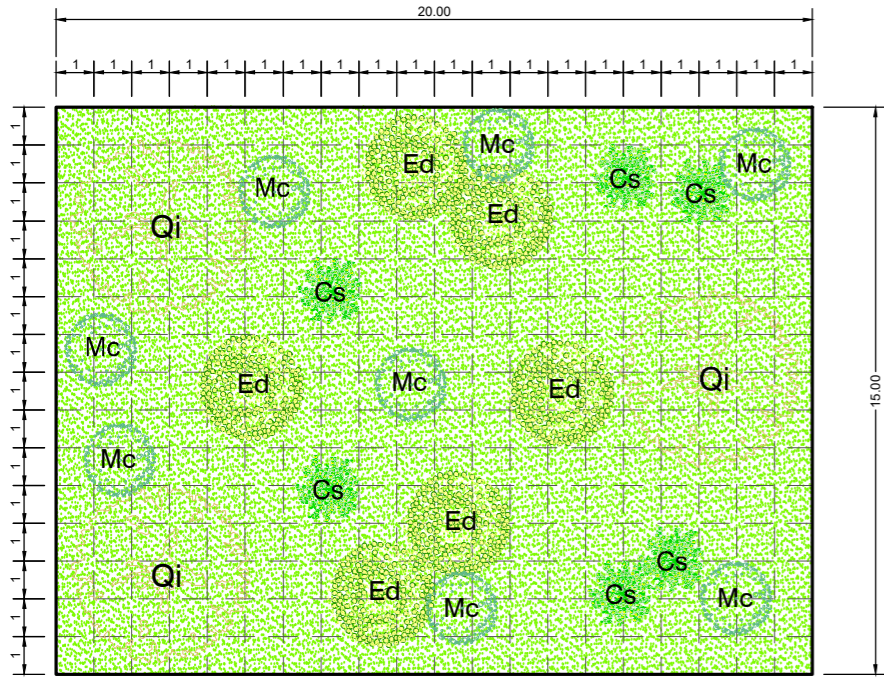
STRALCIO PLANIMETRICO
SCALA 1:2.000

SEZIONE TIPO
Tipologico A



SCALA 1:200

B - CESPUGLIETO ARBORATO



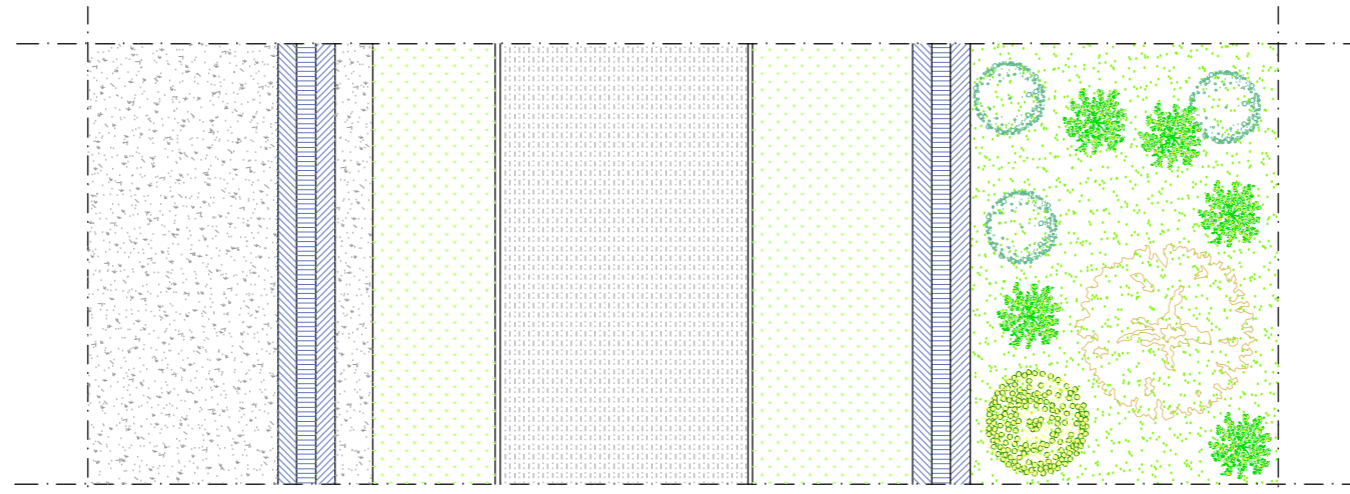
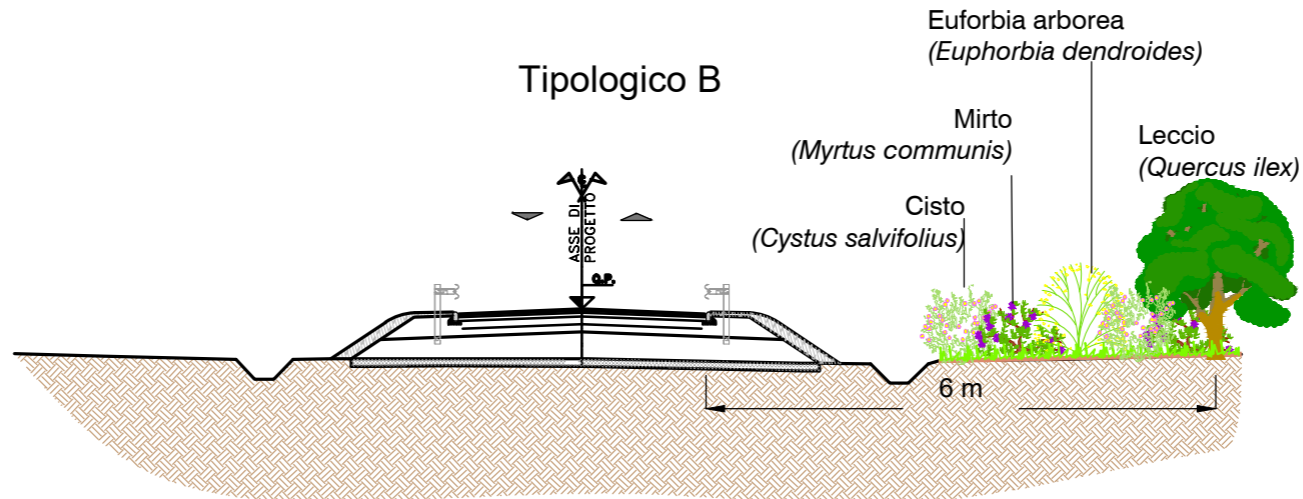
ALBERI (n.3 piante ogni 300 mq)		SUPERFICIE SESTO D'IMPIANTO	N. ESSENZE
Qi	LECCIO <i>Quercus ilex</i>		
ARBUSTI (n.20 piante ogni 300 mq)		-	
Ed	EUFORBIA ARBOREA <i>Euphorbia dendroides</i>	6	
Cs	CISTO FEMMINA <i>Cystus salvifolius</i>	6	
Mc	MIRTO <i>Myrtus communis</i>	8	
INERBIMENTO		-	-

SCALA 1:200



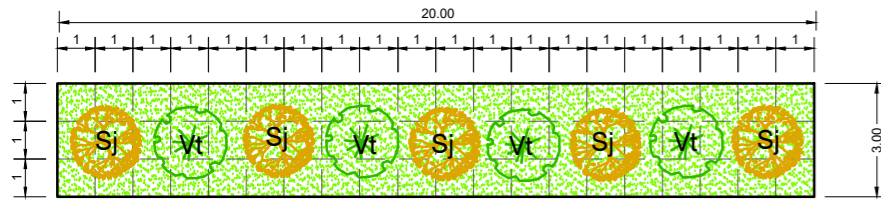
SEZIONE TIPO

Tipologico B

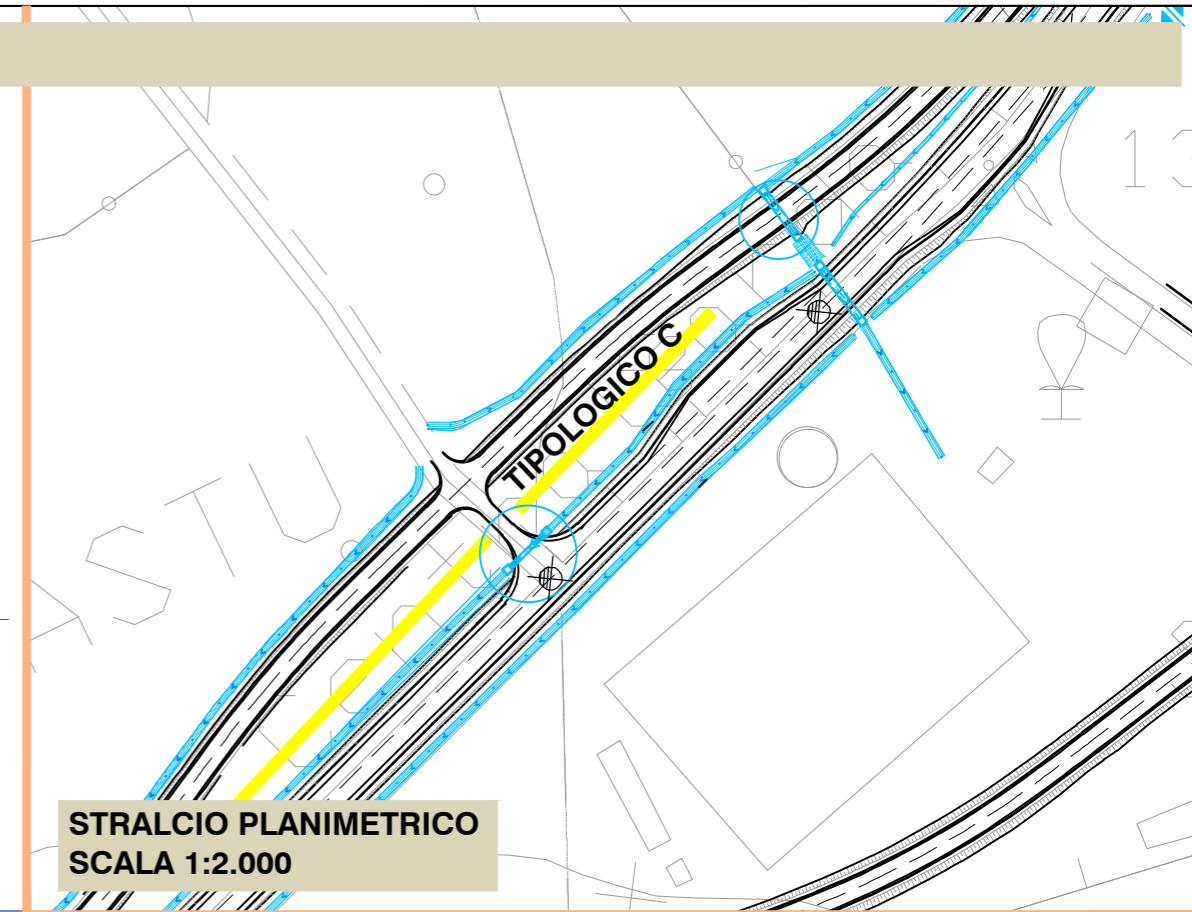


SCALA 1:200

C - SIEPE BASSA-ARBUSTIVA



ARBUSTI		(n.9 piante ogni 60 mq)	SUPERFICIE SESTO D'IMPIANTO	N. ESSENZE
Vt	VIBURNO	<i>Viburnum tinus</i>	60 mq	4
Sj	GINESTRA	<i>Spartium junceum</i>		5
INERBIMENTO				-

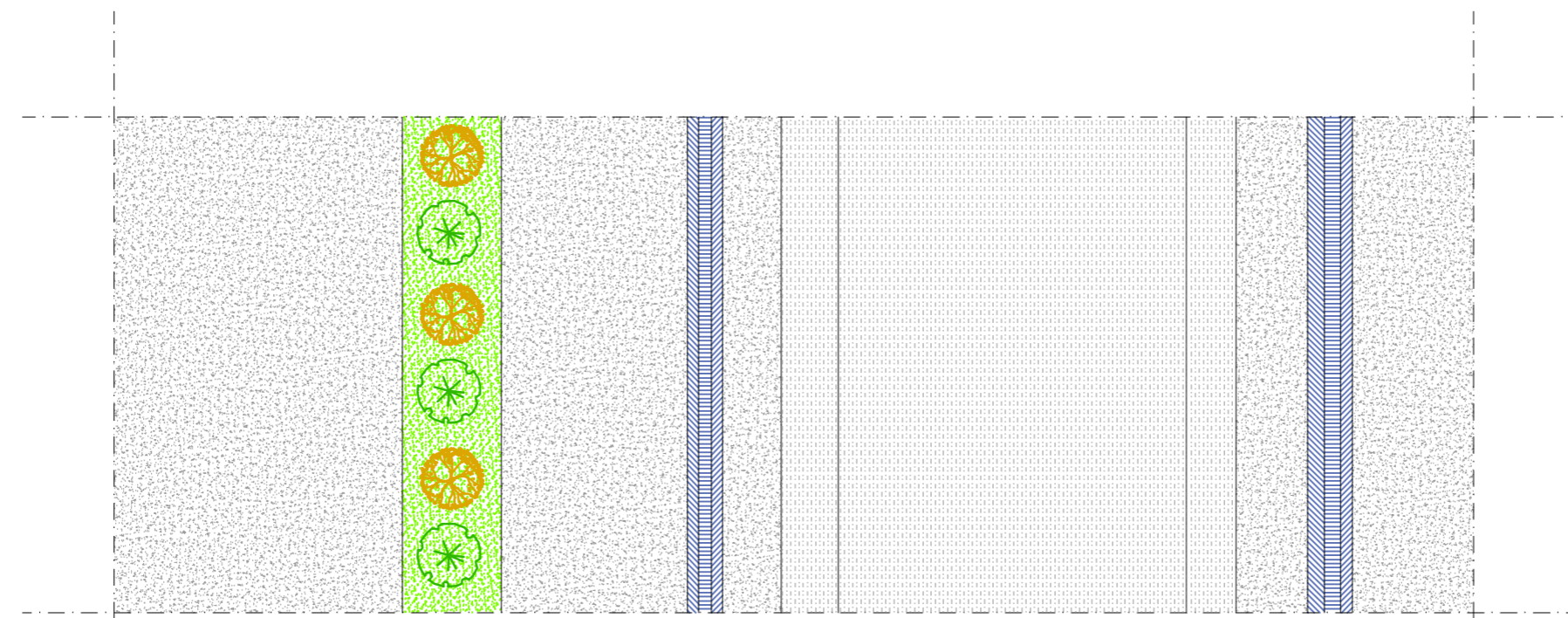
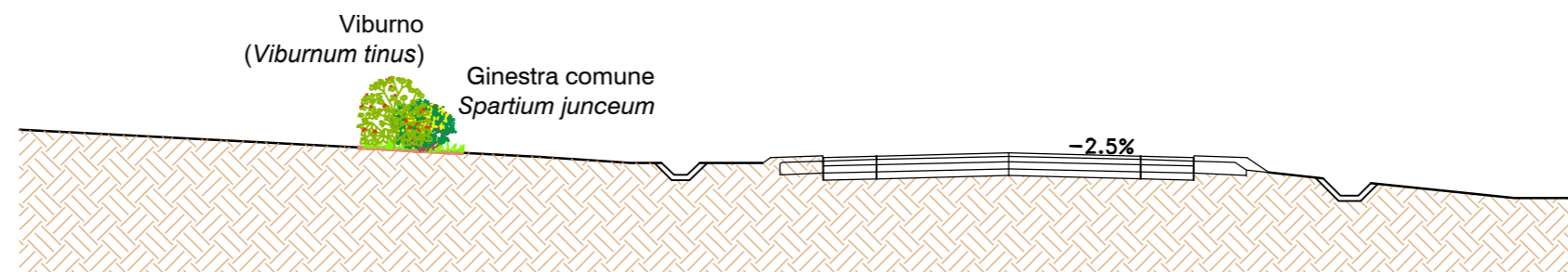


SCALA 1:200

STRALCIO PLANIMETRICO
SCALA 1:2.000

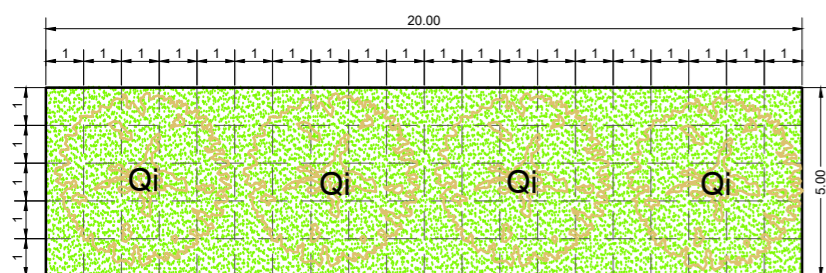
Tipologico C

SEZIONE TIPO



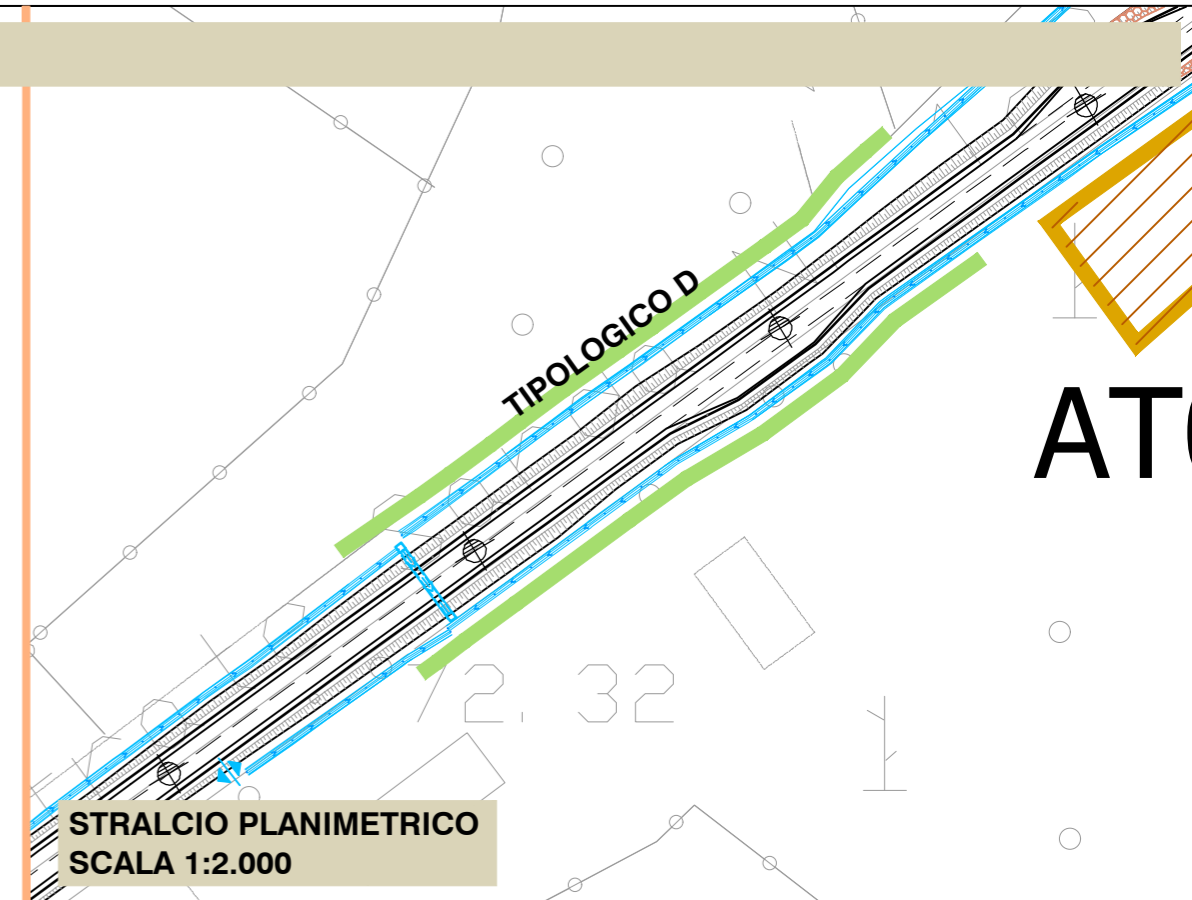
SCALA 1:200

D - FILARE ALBERATO



ALBERI		(n.4 piante ogni 100 mq)	SUPERFICIE SESTO D'IMPIANTO	N. ESSENZE
Qi	LECCIO	<i>Quercus ilex</i>	100 mq	4
	INERBIMENTO			-

SCALA 1:200

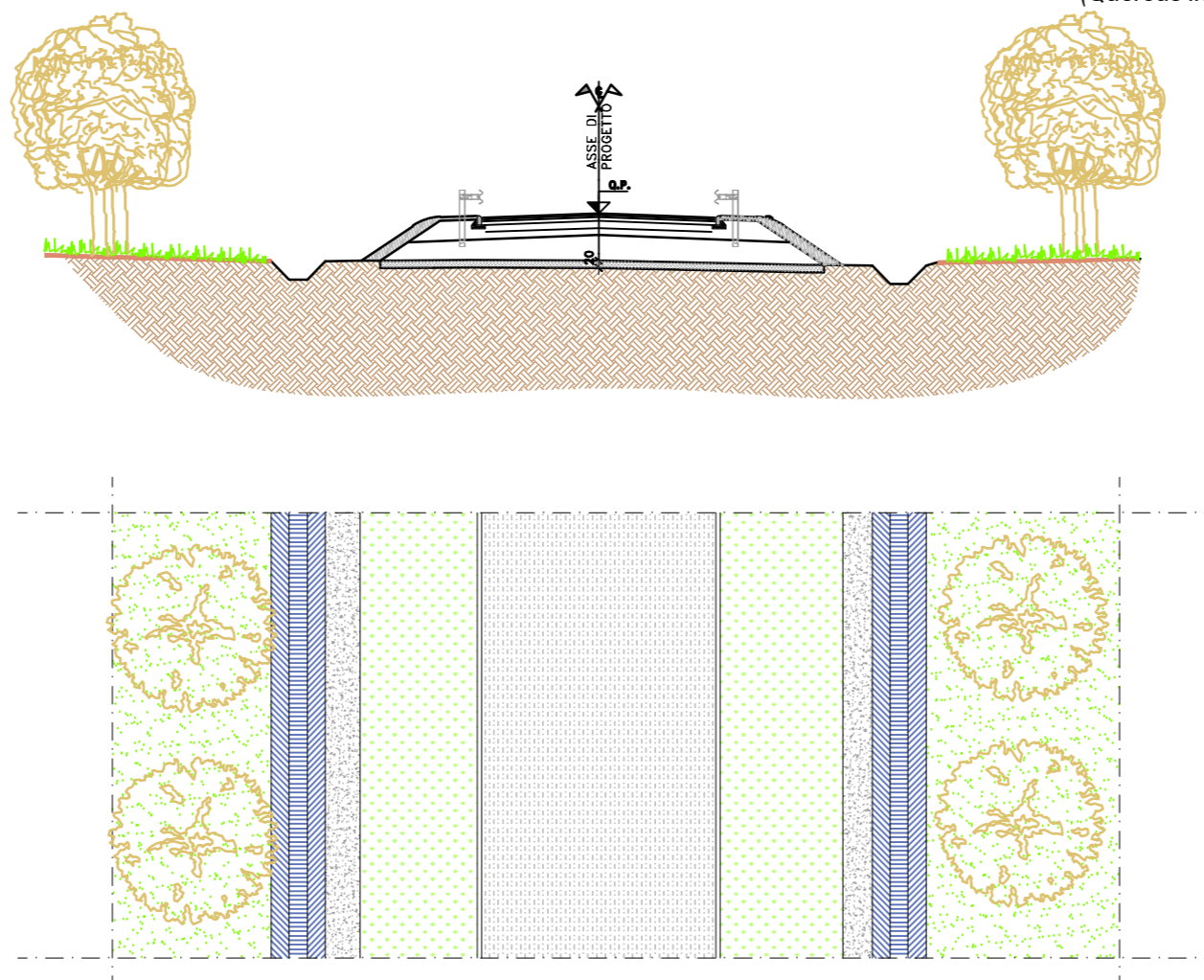


Tipologico D

SEZIONE TIPO

Tipologico D

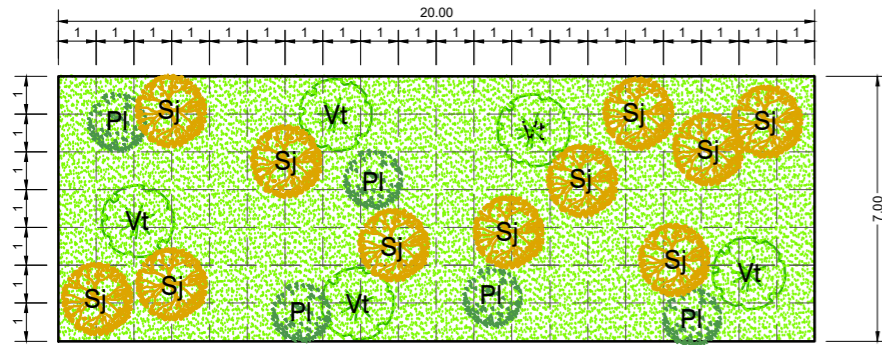
Leccio
(*Quercus ilex*)



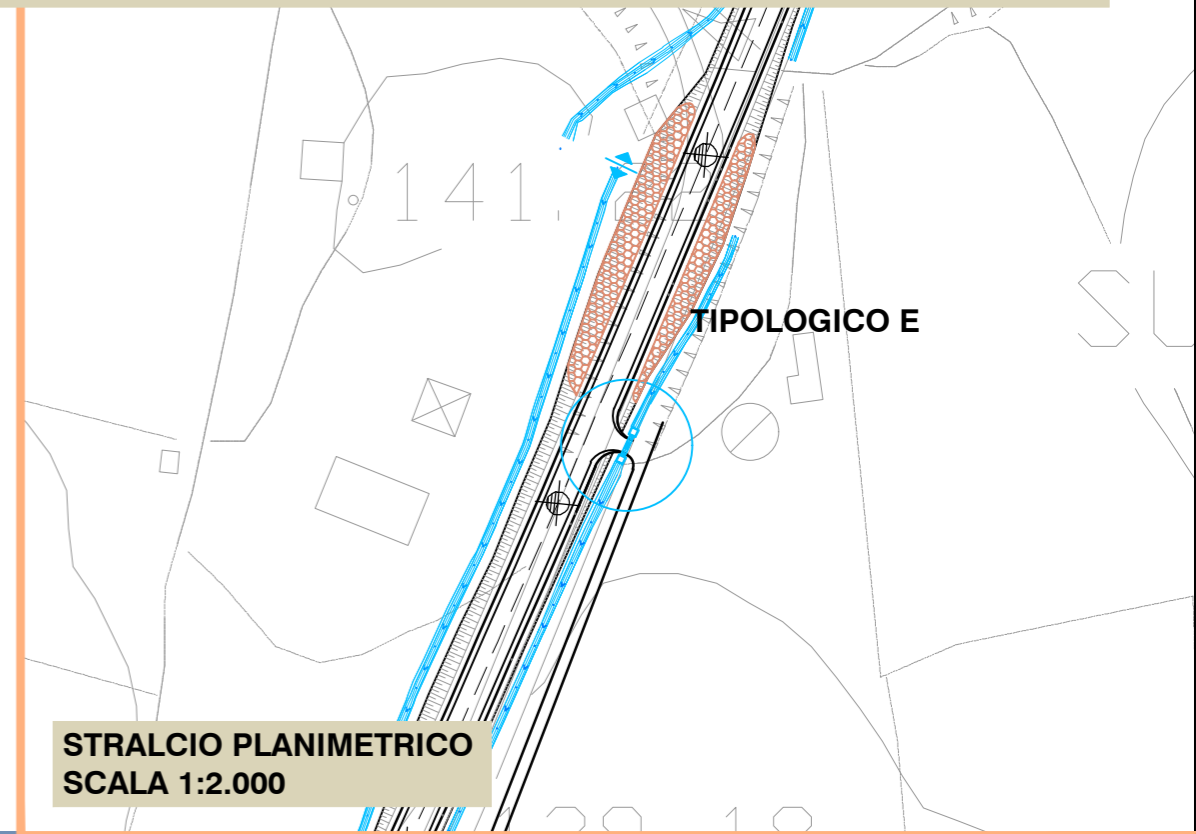
SCALA 1:200

QUADERNO DELLE OPERE A VERDE

E - ARBUSTI A GRUPPI IN CORRISPONDENZA DI RILEVATI E TRINCEE



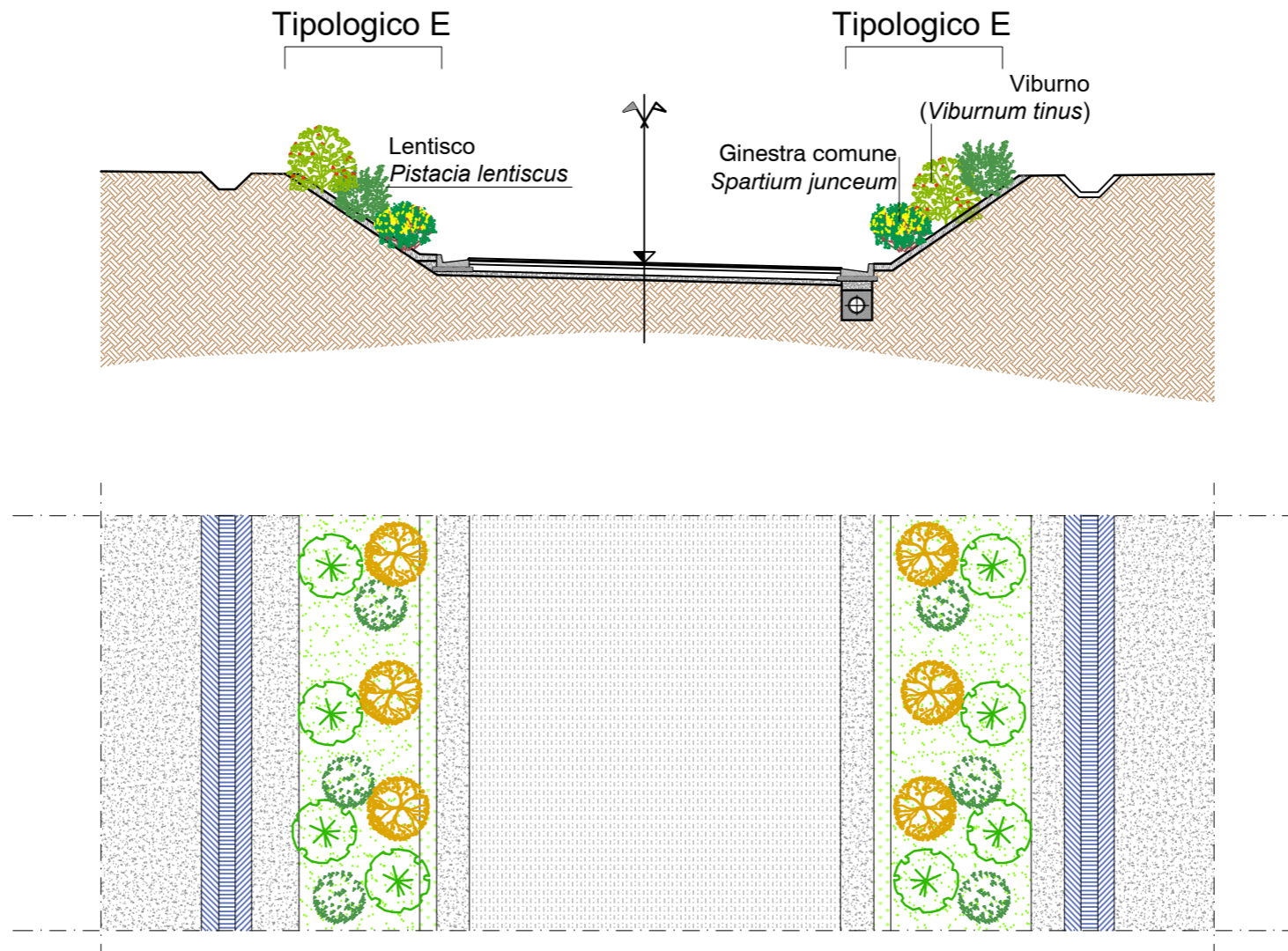
ARBUSTI		(n.21 piante ogni 140 mq)	SUPERFICIE SESTO D'IMPIANTO	N. ESSENZE
Pl	LENTISCO	<i>Pistacia lentiscus</i>	140 mq	5
Sj	GINESTRA COMUNE	<i>Spartium junceum</i>		11
Vt	VIBURNO	<i>Viburnum tinus</i>		5
INERBIMENTO				-



SCALA 1:200

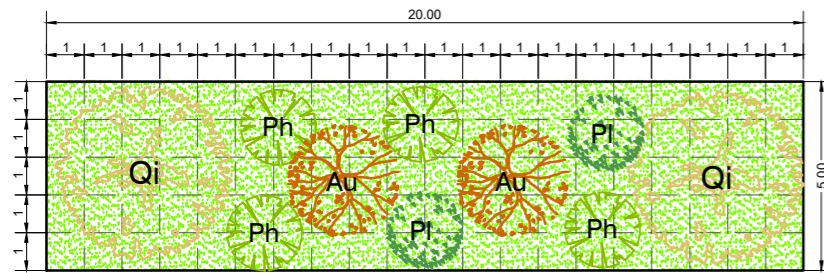
STRALCIO PLANIMETRICO
SCALA 1:2.000

SEZIONE TIPO



SCALA 1:200

F - SIEPE CAMPESTRE



ALBERI		(n.2 piante ogni 100 mq)	SUPERFICIE SESTO D'IMPIANTO	N. ESSENZE
Qi	LECCIO	<i>Quercus ilex</i>		
ARBUSTI		(n.8 piante ogni 100 mq)	N.ESSENZE	
Au	CORBEZZOLO	<i>Arbutus unedo</i>	2	
PI	LENTISCO	<i>Pistacia lentiscus</i>	2	
Ph	FILLIREA	<i>Phyllirea latifolia</i>	4	
INERBIMENTO			-	

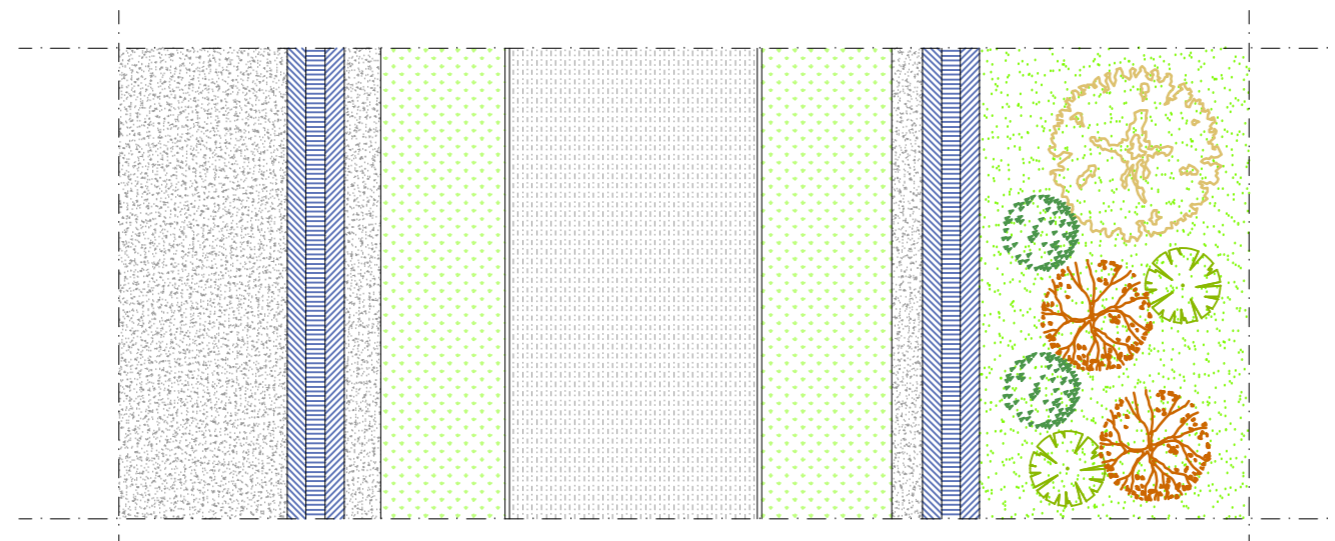
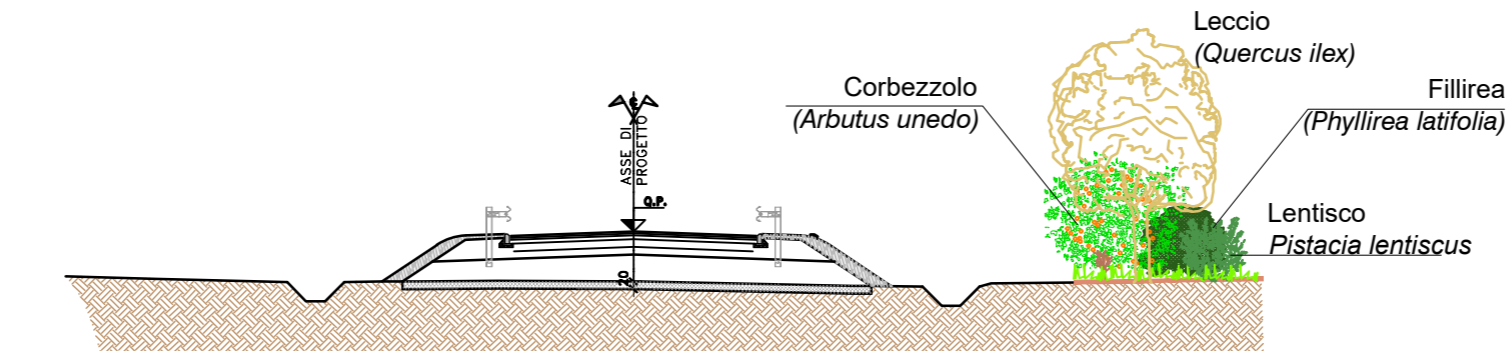


SCALA 1:200

STRALCIO PLANIMETRICO
SCALA 1:500

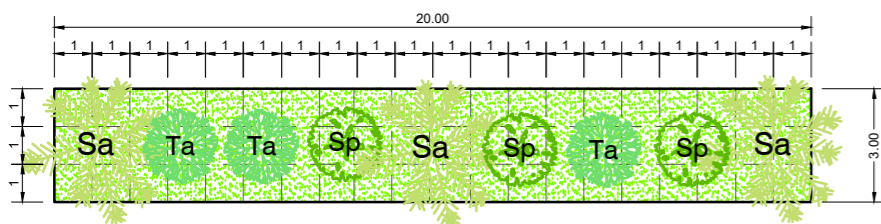
SEZIONE TIPO

Tipologico F

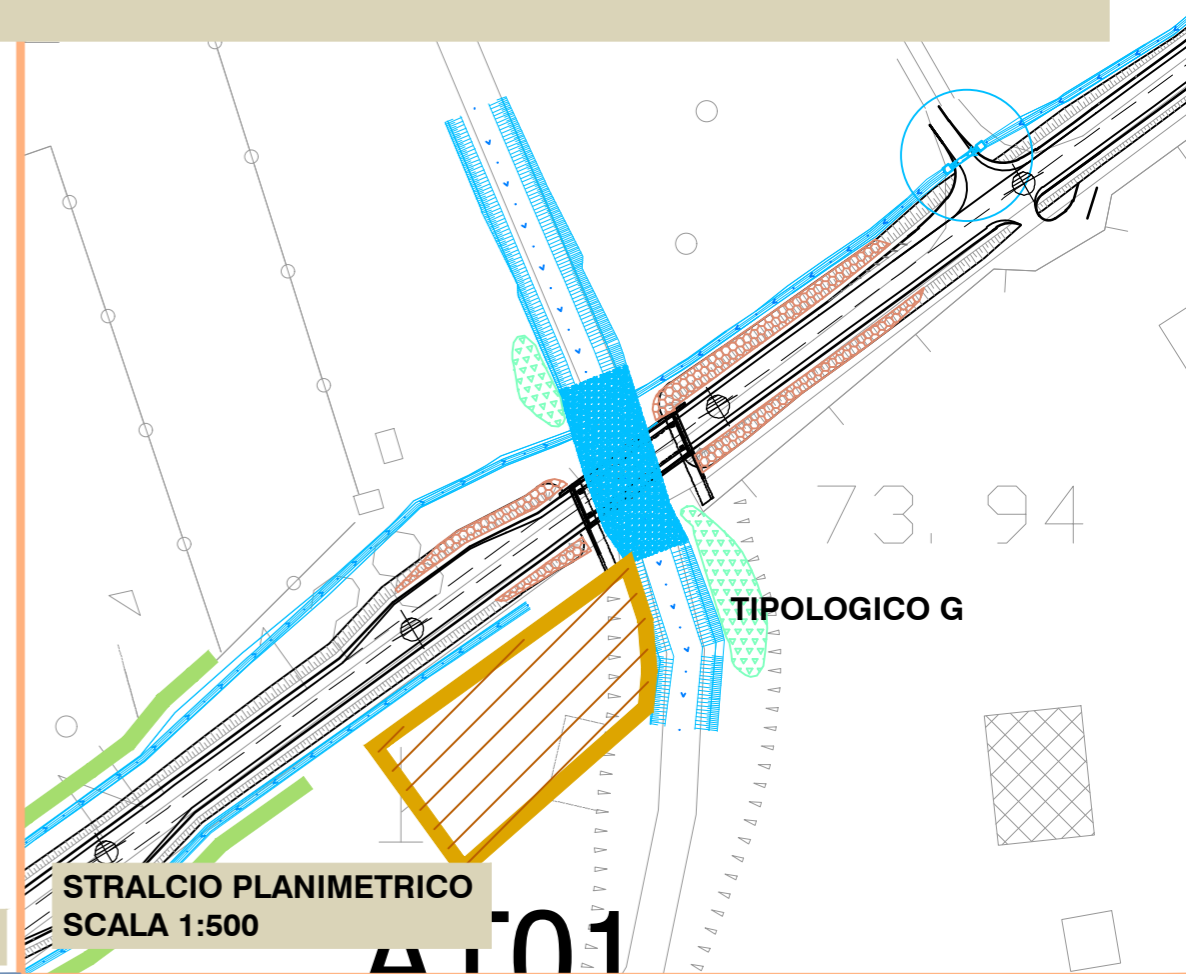


SCALA 1:200

G - FASCIA ARBOREO-ARBUSTIVA A CARATTERE IGROFILO



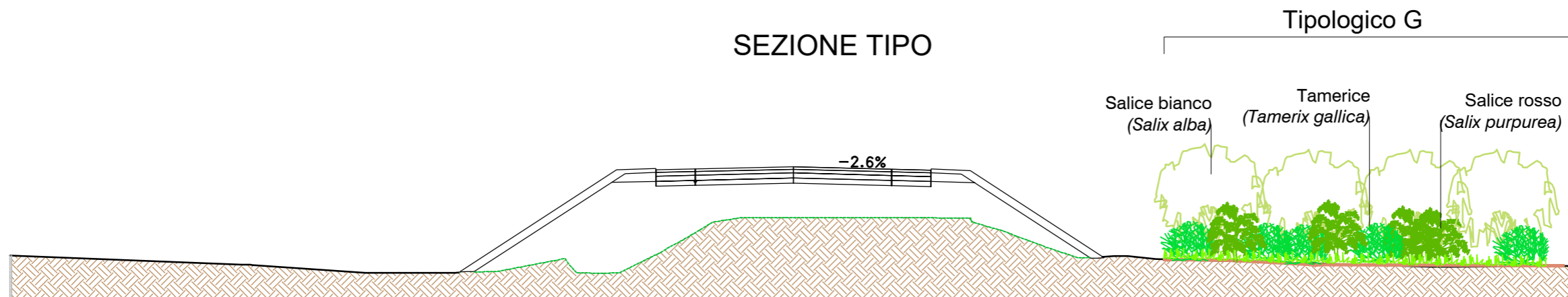
ALBERI	(n.3 piante ogni 60 mq)	SUPERFICIE SESTO D'IMPIANTO	N. ESSENZE
Sa	SALICE BIANCO <i>Salix alba</i>	60 mq	3
ARBUSTI (n.6 piante ogni 60 mq)			-
Ta	TAMERICE <i>Tamerix gallica</i>		3
Sp	SALICE ROSSO <i>Salix purpurea</i>		3
INERBIMENTO		-	-



SCALA 1:200

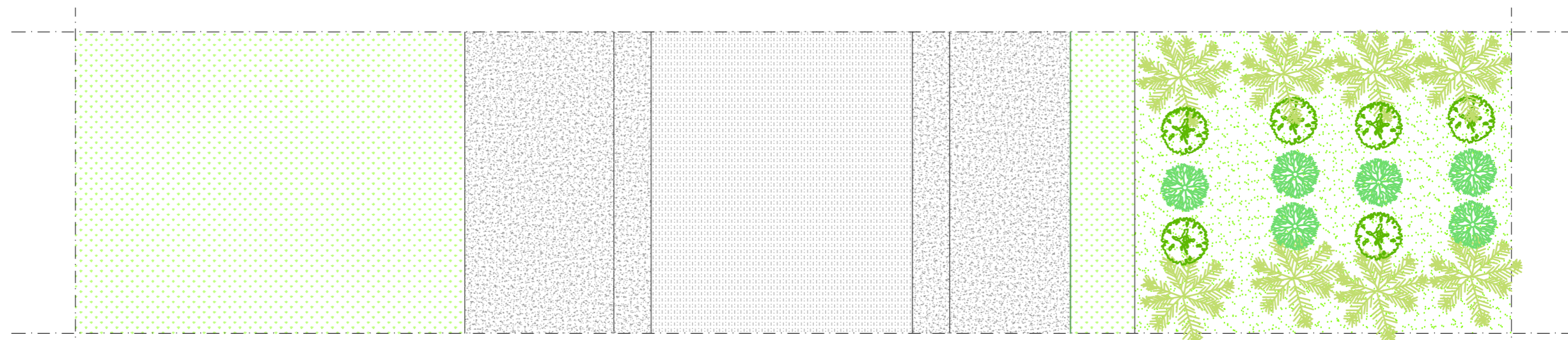
STRALCIO PLANIMETRICO
SCALA 1:500

SEZIONE TIPO



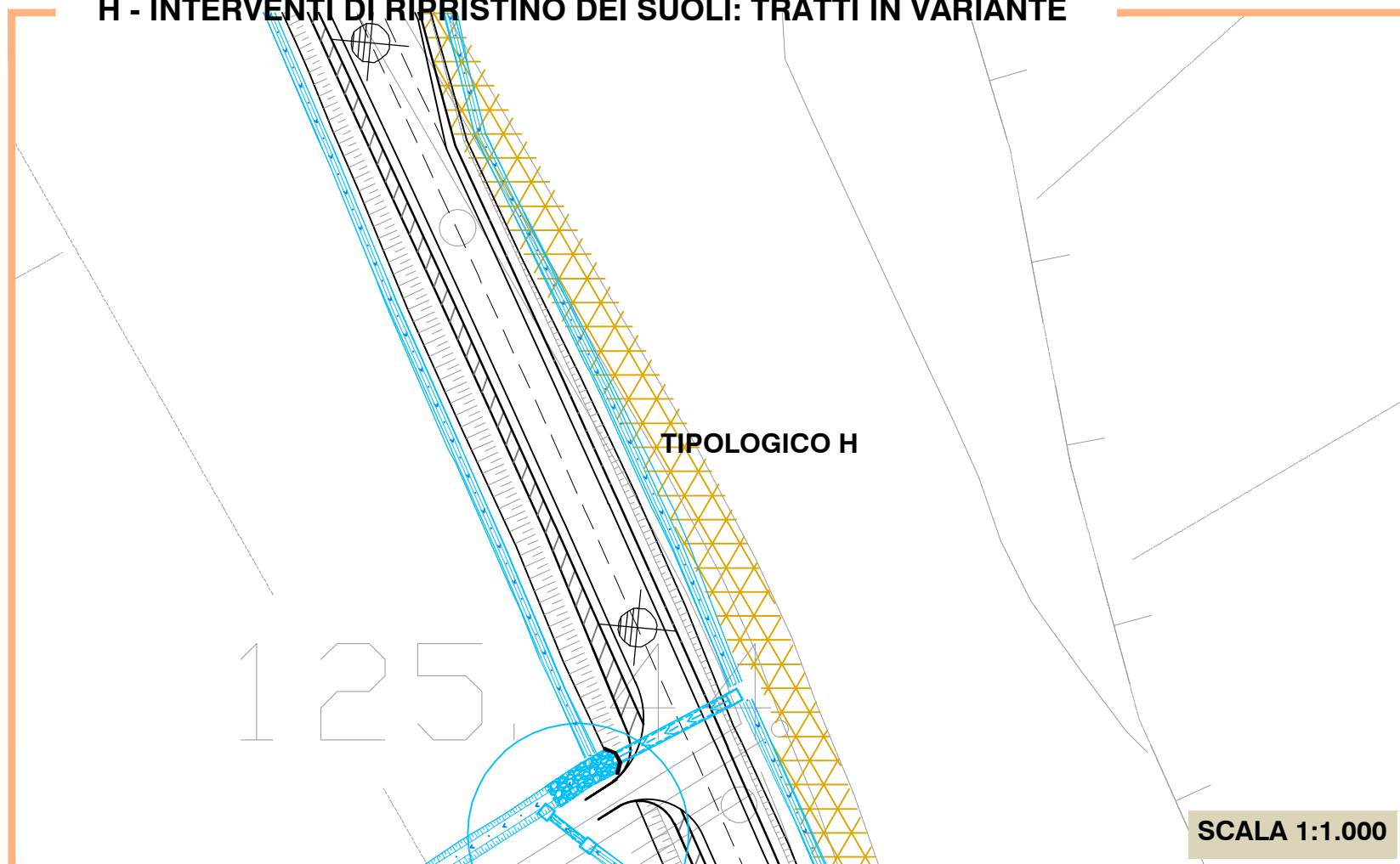
Tipologico G

Salice bianco (*Salix alba*)
Tamerice (*Tamerix gallica*)
Salice rosso (*Salix purpurea*)



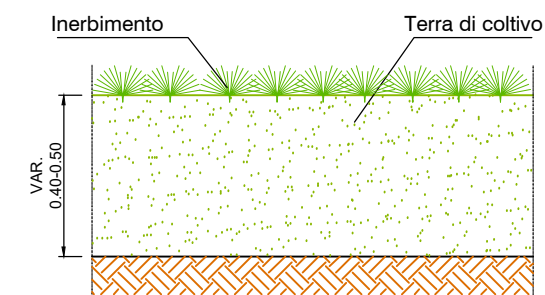
SCALA 1:200

H - INTERVENTI DI RIPRISTINO DEI SUOLI: TRATTI IN VARIANTE

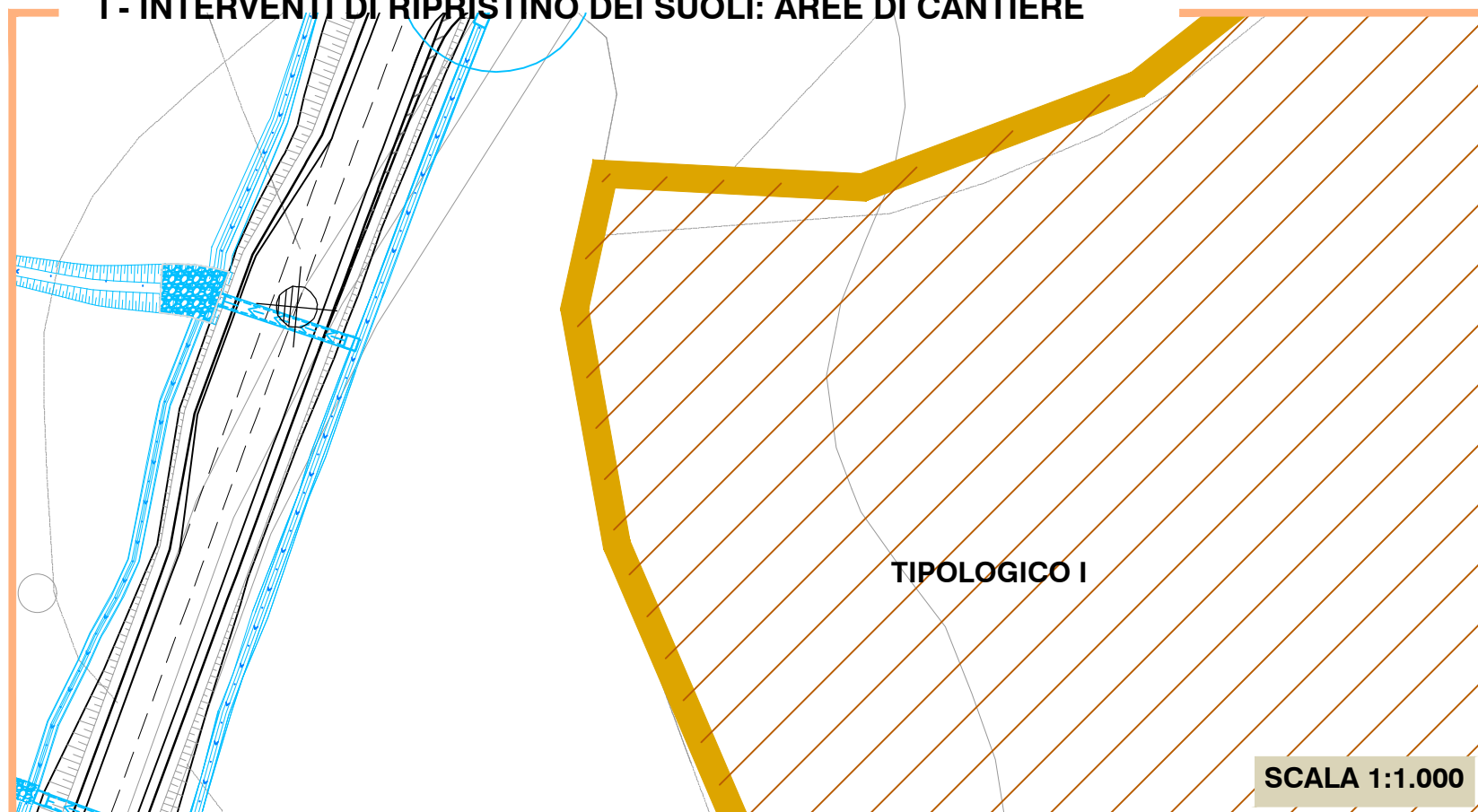


PARTICOLARE RIPRISTINO DEL SUOLO

Sezione tipo riporto terra di coltivo



I - INTERVENTI DI RIPRISTINO DEI SUOLI: AREE DI CANTIERE



Miscuglio specie per inerbimento

Famiglia Gramineae	<i>Arrhenatherum elatius</i>
	<i>Dactylis glomerata</i>
	<i>Lolium perenne</i>
	<i>Lolium multiflorum</i>
	<i>Holcus lanatus</i>
	<i>Poa pratensis</i>
	<i>Phleum pratense</i>
	<i>Festuca rubra</i>
	<i>Anthoxanthum odoratum</i>
Famiglia Leguminosae	<i>Lotus corniculatus</i>
	<i>Medicago sativa</i>
	<i>Vicia sativa</i>
	<i>Vicia villosa</i>
	<i>Trifolium pratense</i>
	<i>Trifolium repens</i>
	<i>Onobrychis viciifolia</i>

ALLA CONCLUSIONE DEI LAVORI DI REALIZZAZIONE DELL'INFRASTRUTTURA STRADALE, LE AREE IN CORRISPONDENZA DELLE QUALI È PREVISTA LA LOCALIZZAZIONE DEI SITI DI CANTIERE DOVRANNO ESSERE RESTITUITE ALLA DESTINAZIONE D'USO ATTUALE, PREVALENTEMENTE AGRICOLA E/O A PRATO SFALCIATO.