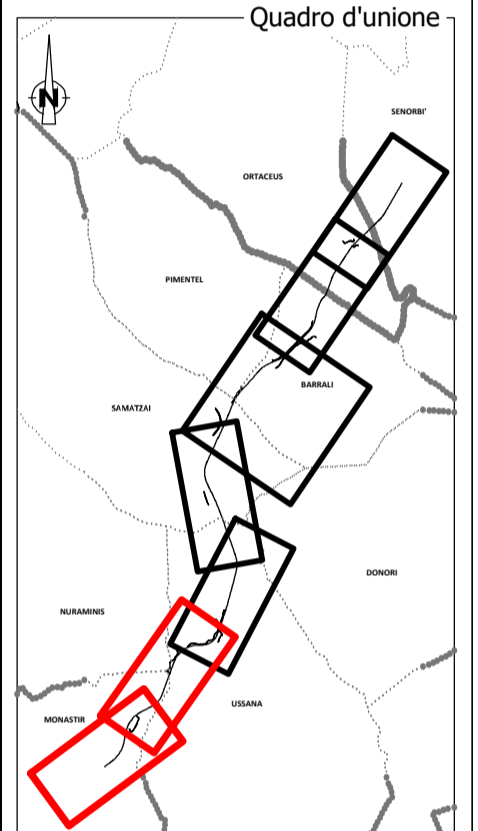


**LEGENDA**

- Tracciato di progetto
- Area di cantiere
- Interventi a verde
  - Inerbimento dei rilevati
  - B - Cespuglieto arboreato
  - D - Filare alberato
  - F - Siepe campestre
  - H - Recupero tratto in dismissione
- Gestione degli olivi
  - L - Aree di deposito definitivo olivi
- Interventi di mitigazione acustica
  - Barriera antirumore standard
- Idrraulica
- Confini comunali
- A - Prato cespugliato
- C - Siepe arbustiva
- E - Arbusti a gruppi in corrispondenza di rilevati e trincee
- G - Fasce arboreo-arbustive a carattere igrofilo
- I - Ripristino aree di cantiere

TIPOLOGICI DI IMPIANTO	Superficie totale intervento (mq)	Superficie modulo sesto di impianto (mq)
<b>A - Prato cespugliato</b>	1883	300
Viburno ( <i>Viburnum tinus</i> )	36	6
Cisto rosso ( <i>Cistus incanus</i> )	42	7
Rosmarino ( <i>Rosmarinus officinalis</i> )	30	5
Rosa ( <i>Rosa sempervirens</i> )	36	6
<b>B - Cespuglieto arboreato</b>	2047	300
Leccio ( <i>Quercus ilex</i> )	20	3
Euforbia ( <i>Euphorbia dendroides</i> )	41	6
Cisto ( <i>Cistus salvifolius</i> )	41	6
Mirto ( <i>Myrtus communis</i> )	54	8
<b>C - Siepe bassa arbustiva</b>	2270	60
Ginestra ( <i>Spartium junceum</i> )	189	5
Viburno ( <i>Viburnum tinus</i> )	151	4
<b>D - Filare alberato</b>	1472	100
Leccio ( <i>Quercus ilex</i> )	59	4
<b>E - Arbusti a gruppi in corrispondenza di rilevati e trincee</b>	5314	140
Leccio ( <i>Quercus ilex</i> )	189	5
Ginestra ( <i>Spartium junceum</i> )	418	11
Viburno ( <i>Viburnum tinus</i> )	189	5
<b>F - Siepe campestre</b>	5780	100
Leccio ( <i>Quercus ilex</i> )	193	2
Corbezzolo ( <i>Arbutus unedo</i> )	193	2
Leccio ( <i>Quercus ilex</i> )	193	2
Fillirea ( <i>Phytolacca latifolia</i> )	387	4
<b>G - Fasce arboreo-arbustive a carattere igrofilo</b>	1105	60
Salice bianco ( <i>Salix alba</i> )	56	3
Tamerice ( <i>Tamarix gallica</i> )	56	3
Salice rosso ( <i>Salix purpurea</i> )	56	3
<b>H - Ripristino dei suoli nei tratti in dismissione</b>		33560 mq
<b>I - Recupero dei suoli in corrispondenza delle aree cantiere</b>		208506mq



**Sanas**  
GRUPPO FS ITALIANE  
Direzione Progettazione e Realizzazione Lavori

**S.S. n.128 "Centrale Sarda"**  
Lotto 0 bivio Monastir – bivio Senorbì  
1° stralcio dal km 0+200 al km 16+700

**PROGETTO DEFINITIVO** COD. CA356

PROGETTAZIONE: **ATI VIA - SERING - VDP - BRENG**

PROGETTISTA E RESPONSABILE DELL'INTEGRAZIONE DELLE PRESTAZIONI SPECIALISTICHE: Dott. Ing. Francesco Nicchiarelli (Ord. Ing. Prov. Roma 14711)

GRUPPO DI PROGETTAZIONE SPECIALISTICHE: **VIA INGEGNERIA**

RESPONSABILI D'AREA:  
 Responsabile Tracciato stradale: Dott. Ing. Massimo Capasso (Ord. Ing. Prov. Roma 26031)  
 Responsabile Strutture: Dott. Ing. Giovanni Piazza (Ord. Ing. Prov. Roma 22966)  
 Responsabile Idraulica, Geotecnica e Impianti: Dott. Ing. Sergio Di Maio (Ord. Ing. Prov. Palermo 2872)  
 Responsabile Ambientale: Dott. Ing. Francesco Ventura (Ord. Ing. Prov. Roma 14660)

MANDATARIA: **SERING INGEGNERIA**

MANDANTE: **vdp**

GEOLOGO: Dott. Geol. Enrico Curcuruto (Ord. Geo. Regione Sicilia 986)

COORDINATORE SICUREZZA IN FASE DI PROGETTAZIONE: Dott. Ing. Matteo Di Girolamo (Ord. Ing. Prov. Roma 15138)

RESPONSABILE SIA: Dott. Ing. Francesco Ventura (Ord. Ing. Prov. Roma 14660)

VISTO: IL RESPONSABILE DEL PROCEDIMENTO: Dott. Ing. Edoardo Quattrone

MANDANTE: **BRENG BRIDGE ENGINEERING**

**INTERVENTI DI INSERIMENTO PAESAGGISTICO E AMBIENTALE**  
OPERE A VERDE  
**Planimetria degli interventi di inserimento paesaggistico ambientale Tav 1/4**

CODICE PROGETTO	NOME FILE	REVISIONE	SCALA:
PROGETTO: <b>DPCA0356</b>	LIV. PROG. ANNO: <b>D 21</b>	T00IA01AMBPL01A	<b>A</b>
PROGETTO: <b>DPCA0356</b>	CODICE ELAB.: <b>T00IA01AMBPL01</b>		<b>1:5.000</b>
<b>D</b>			
<b>C</b>			
<b>B</b>			
<b>A</b>	<b>EMISSIONE</b>	DIC. 2021	F. GANCOLA
<b>REV.</b>	<b>DESCRIZIONE</b>	<b>DATA</b>	<b>REDDATO</b>
			<b>VERIFICATO</b>
			<b>APPROVATO</b>