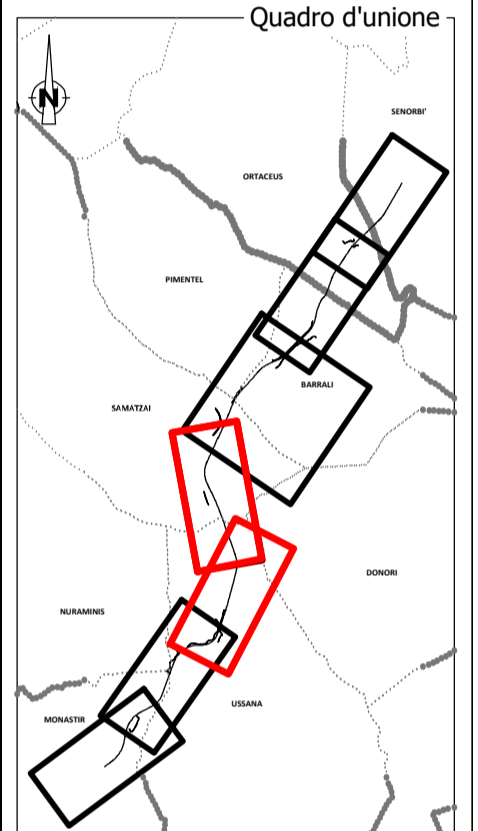


LEGENDA

- Tracciato di progetto
- Area di cantiere
- Interventi a verde
 - Inerbimento dei rilevati
 - B - Cespuglieto arboreato
 - D - Filare alberato
 - F - Siepe campestre
 - H - Recupero tratto in dismissione
- Gestione degli olivi
 - L - Aree di deposito definitivo olivi
- Interventi di mitigazione acustica
 - Barriera antirumore standard
- Idraulica
- Confini comunali
- A - Prato cespugliato
- C - Siepe arbustiva
- E - Arbusti a gruppi in corrispondenza di rilevati e trincee
- G - Fasce arboreo-arbustive a carattere igrofilo
- I - Ripristino aree di cantiere

TIPOLOGICI DI IMPIANTO	Superficie totale intervento (mq)	Superficie modulo sesto di impianto (mq)
A - Prato cespugliato	1883	300
Viburno (<i>Viburnum tinus</i>)	36	6
Cisto rosso (<i>Cistus incanus</i>)	42	7
Rosmarino (<i>Rosmarinus officinalis</i>)	30	5
Rosa (<i>Rosa sempervirens</i>)	36	6
B - Cespuglieto arboreato	2047	300
Leccio (<i>Quercus ilex</i>)	20	3
Euforbia (<i>Euphorbia dendroides</i>)	41	6
Cisto (<i>Cistus salvifolius</i>)	41	6
Mirto (<i>Myrtus communis</i>)	54	8
C - Siepe bassa arbustiva	2270	60
Ginestra (<i>Spartium junceum</i>)	189	5
Viburno (<i>Viburnum tinus</i>)	151	4
D - Filare alberato	1472	100
Leccio (<i>Quercus ilex</i>)	59	4
E - Arbusti a gruppi in corrispondenza di rilevati e trincee	5314	140
Lentisco (<i>Pistacia lentiscus</i>)	189	5
Ginestra (<i>Spartium junceum</i>)	418	11
Viburno (<i>Viburnum tinus</i>)	189	5
F - Siepe campestre	5780	100
Leccio (<i>Quercus ilex</i>)	193	2
Corbezzolo (<i>Arbutus unedo</i>)	193	2
Lentisco (<i>Pistacia lentiscus</i>)	193	2
Fillirea (<i>Phyllirea latifolia</i>)	387	4
G - Fasce arboreo-arbustive a carattere igrofilo	1105	60
Salice bianco (<i>Salix alba</i>)	56	3
Tamerice (<i>Tamarix gallica</i>)	56	3
Salice rosso (<i>Salix purpurea</i>)	56	3
H - Ripristino dei suoli nei tratti in dismissione		33560 mq
I - Recupero dei suoli in corrispondenza delle aree cantiere		208506 mq



Sanas
GRUPPO FS ITALIANE

Direzione Progettazione e Realizzazione Lavori

S.S. n.128 "Centrale Sarda"
Lotto 0 bivio Monastir – bivio Senorbì
1° stralcio dal km 0+200 al km 16+700

PROGETTO DEFINITIVO COD. CA356

PROGETTAZIONE: **ATI VIA • SERING • VDP • BRENG**

PROGETTISTA E RESPONSABILE DELL'INTEGRAZIONE DELLE PRESTAZIONI SPECIALISTICHE: **FRANCESCO NICHIARELLI** (Ord. Ing. Prov. Roma 14711)

GRUPPO DI PROGETTAZIONE SPECIALISTICHE: **VIA INGEGNERIA**

MANDATARIA: **VIA INGEGNERIA**

MANDANTE: **SERING INGEGNERIA** e **vdp**

RESPONSABILI D'AREA:
 Responsabile Tracciato stradale: Dott. Ing. Massimo Capasso (Ord. Ing. Prov. Roma 26031)
 Responsabile Strutture: Dott. Ing. Giovanni Piazza (Ord. Ing. Prov. Roma 22246)
 Responsabile Idraulica, Geotecnica e Impianti: Dott. Ing. Sergio Di Majo (Ord. Ing. Prov. Palermo 2872)
 Responsabile Ambiente: Dott. Ing. Francesco Ventura (Ord. Ing. Prov. Roma 14660)

GEOLOGO:
 Dott. Geol. Enrico Curcuruto (Ord. Geo. Regione Sicilia 966)

COORDINATORE SICUREZZA IN FASE DI PROGETTAZIONE:
 Dott. Ing. Matteo Di Girolamo (Ord. Ing. Prov. Roma 15138)

RESPONSABILE SIA:
 Dott. Ing. Francesco Ventura (Ord. Ing. Prov. Roma 14660)

VISTO: IL RESPONSABILE DEL PROCEDIMENTO:
 Dott. Ing. Edoardo Quattrone

INTERVENTI DI INSERIMENTO PAESAGGISTICO E AMBIENTALE
OPERE A VERDE
Planimetria degli interventi di inserimento paesaggistico ambientale Tav 2/4

CODICE PROGETTO	NOME FILE	REVISIONE	SCALA:
PROGETTO: DPCA0356 LIV. PROG. ANNO: D 21	T00IA01AMBPL02A	A	1:5.000
ELAB.: T00IA01AMBPL02			
D			
C			
B			
A	EMISSIONE	DIC. 2021	F. GANCOLA
REV.	DESCRIZIONE	DATA	REDATTO
			VERIFICATO
			APPROVATO