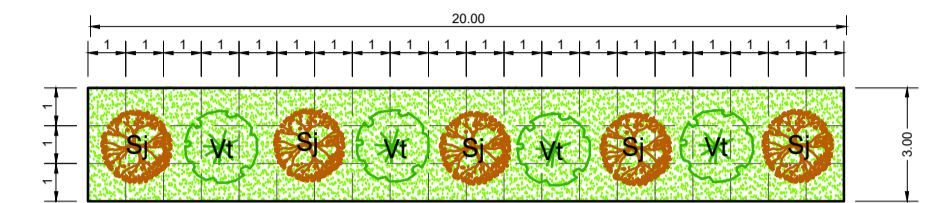


Tipologico C - Siepe bassa - arbustiva

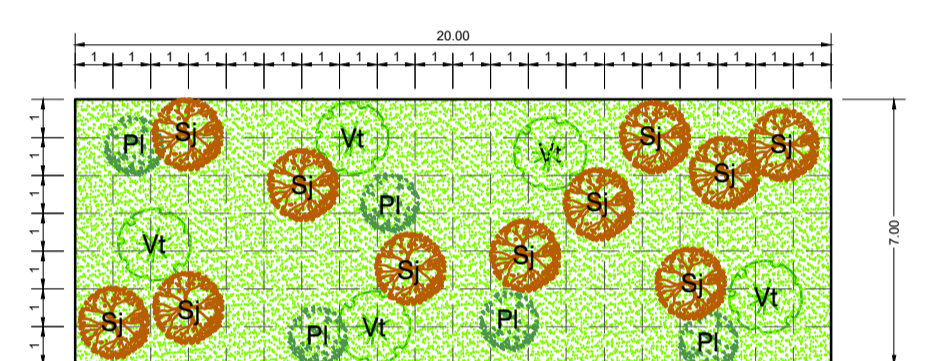


Viburno (*Viburnum tinus*)
Ginestra comune (*Spartium junceum*)

SCALA 1:200

SCALA 1:100

Tipologico E - Arbusti a gruppi in corrispondenza di rilevati e trincee

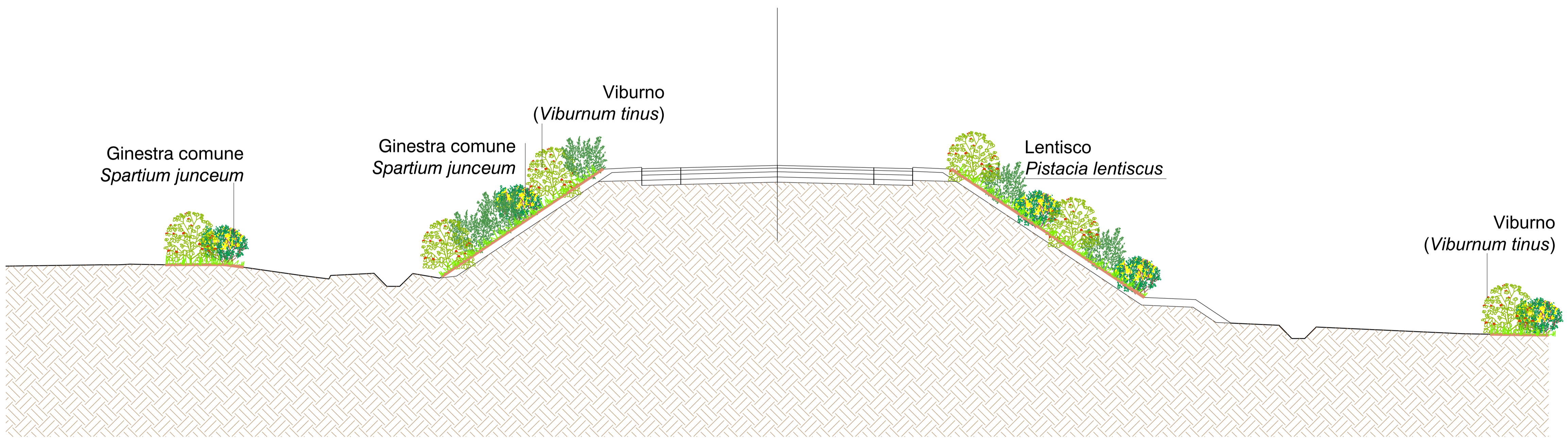


Viburno (*Viburnum tinus*)
Ginestra comune (*Spartium junceum*)
Lentisco (*Pistacia lentiscus*)

SCALA 1:200

SCALA 1:100

SEZIONE



SCALA 1:100

LEGENDA

Sanas
GRUPPO FS ITALIANE
Direzione Progettazione e Realizzazione Lavori

S.S. n.128 "Centrale Sarda"
Lotto 0 bivio Monastir – bivio Senorbì
1° stralcio dal km 0+200 al km 16+700

PROGETTO DEFINITIVO COD. CA356

PROGETTAZIONE: ATI VIA - SERING - VDP - BRENG

PROGETTISTA E RESPONSABILE DELL'INTEGRAZIONE DELLE PRESTAZIONI SPECIALISTICHE: Dott. Ing. Francesco Nicchiarelli (Ord. Ing. Prov. Roma 14711)

GRUPPO DI PROGETTAZIONE SPECIALISTICHE:

MANDATARIA: **VIA INGEGNERIA**

MANDANTE: **SERING INGEGNERIA** and **vdp**

RESPONSABILI D'AREA:
Responsabile Tracciato stradale: Dott. Ing. Massimo Capasso (Ord. Ing. Prov. Roma 26031)
Responsabile Strutture: Dott. Ing. Giovanni Piazza (Ord. Ing. Prov. Roma 27246)
Responsabile Idraulica, Geotecnica e Impianti: Dott. Ing. Sergio Di Maio (Ord. Ing. Prov. Palermo 2872)
Responsabile Ambiente: Dott. Ing. Francesco Ventura (Ord. Ing. Prov. Roma 14660)

GEOLOGO:
Dott. Geol. Enrico Curcuruto (Ord. Geo. Regione Sicilia 986)

COORDINATORE SICUREZZA IN FASE DI PROGETTAZIONE:
Dott. Ing. Matteo Di Girolamo (Ord. Ing. Prov. Roma 15138)

RESPONSABILE SIA:
Dott. Ing. Francesco Ventura (Ord. Ing. Prov. Roma 14660)

VISTO: IL RESPONSABILE DEL PROCEDIMENTO:
Dott. Ing. Edoardo Quattrone

INTERVENTI DI INSERIMENTO PAESAGGISTICO ED AMBIENTALE
OPERE A VERDE
SEZIONI E DETTAGLI INTERVENTI OPERE A VERDE Tav. 2/2

CODICE PROGETTO	NOME FILE	REVISIONE	SCALA:
PROGETTO: DPCA0356	LIV. PROG. ANNO: D 21	T00IA01AMR SZ02A	Varie
ELAB.:	T00IA01AMR SZ02		
D			
C			
B			
A	EMISSIONE	DIC. 2021	F. GIANCOLO, F. VENTURA, F. NICCHIARELLI
REV.	DESCRIZIONE	DATA	REDATTO VERIFICATO APPROVATO