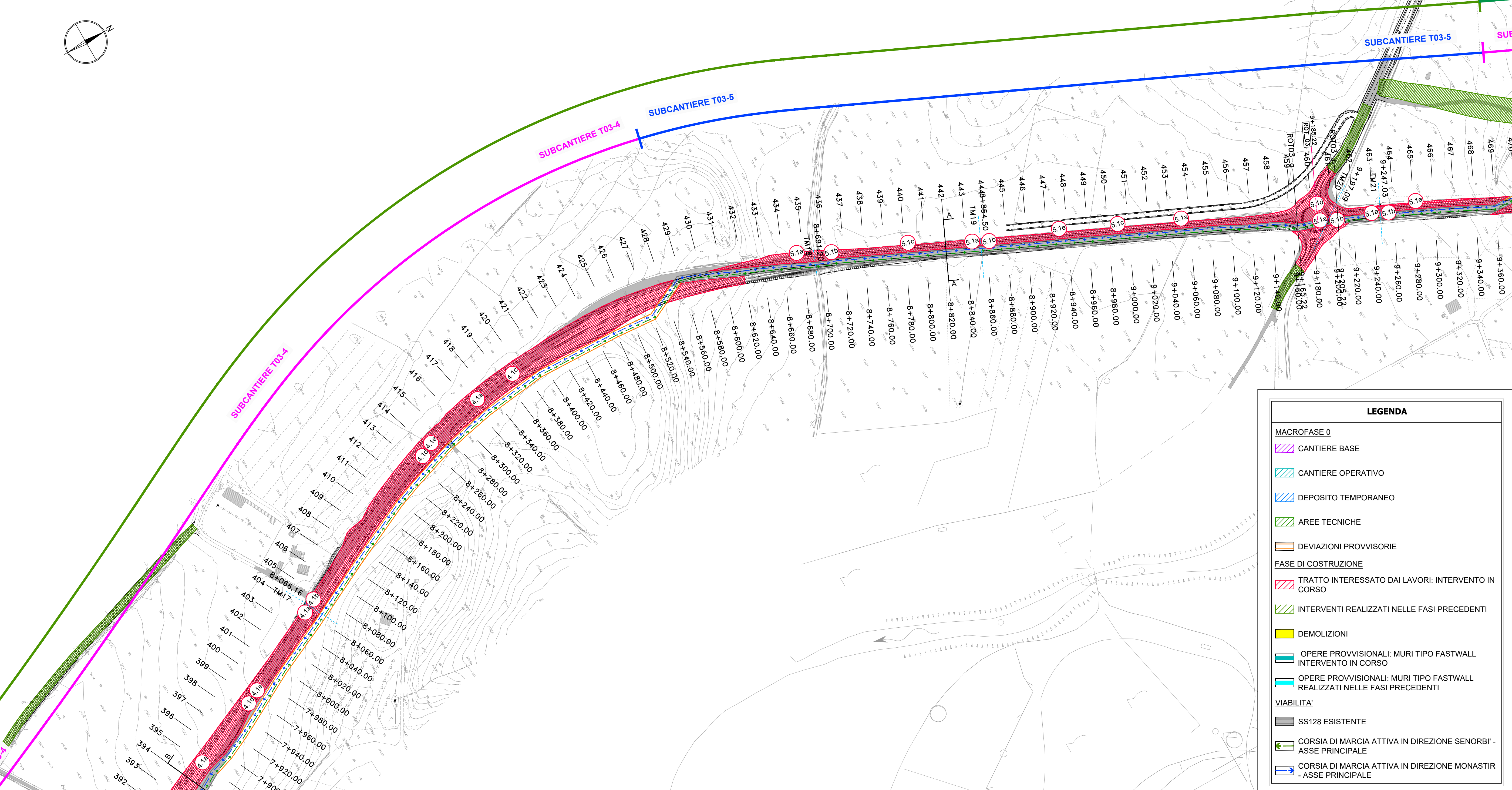
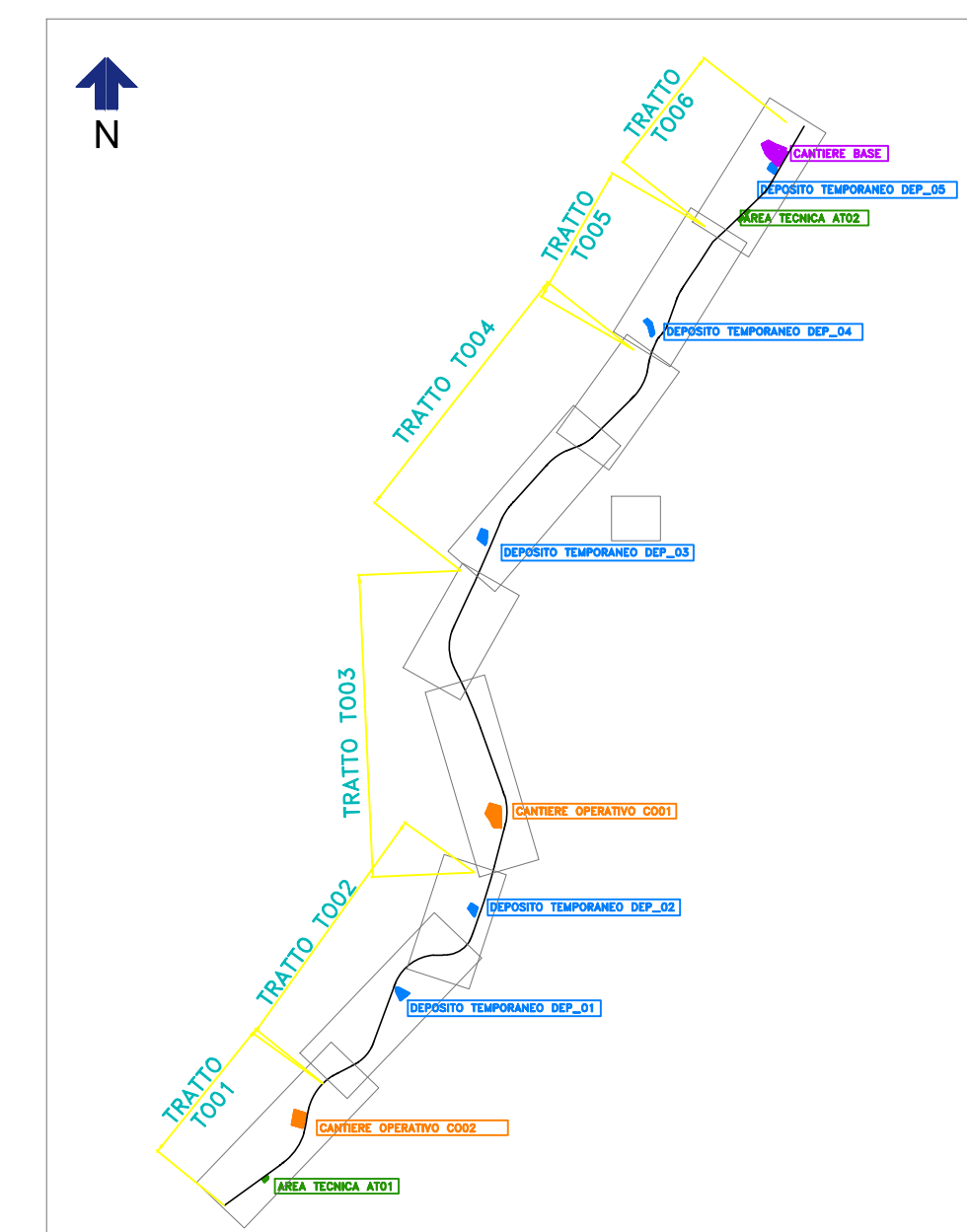
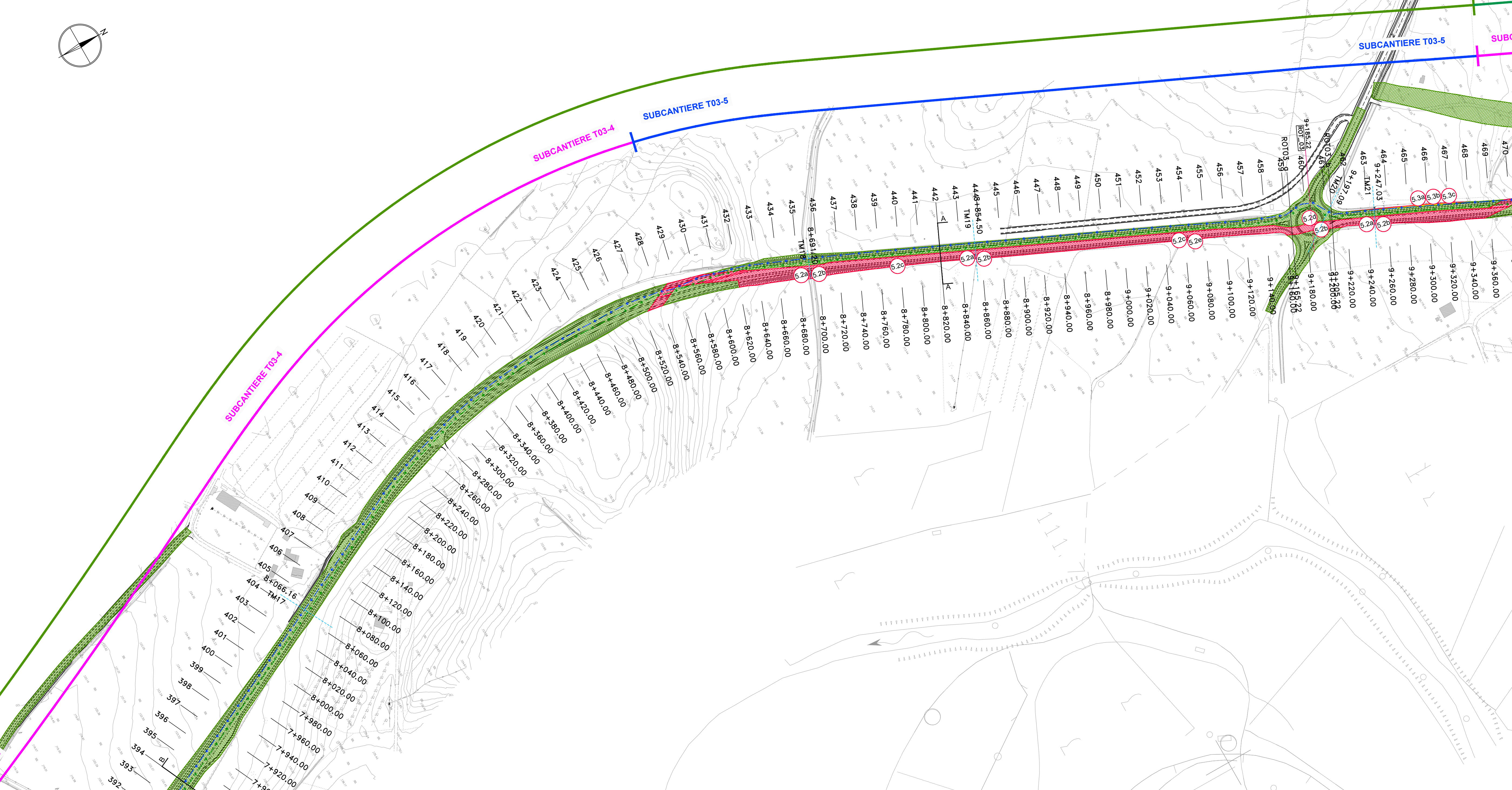


PLANIMETRIA DI CANTIERE TRATTO T03 - FASE 1  
1:2000



PLANIMETRIA DI CANTIERE TRATTO T03 - FASE 2  
1:2000



**LEGENDA**

**MACROFASE 0**

- CANTIERE BASE
- CANTIERE OPERATIVO
- DEPOSITO TEMPORANEO
- AREE TECNICHE
- DEVIAZIONI PROVVISORIE

**FASE DI COSTRUZIONE**

- TRATTO INTERESSATO DAI LAVORI: INTERVENTO IN CORSO
- INTERVENTI REALIZZATI NELLE FASI PRECEDENTI
- DEMOLIZIONI
- OPERE PROVVISORIE: MURI TIPO FASTWALL INTERVENTO IN CORSO
- OPERE PROVVISORIE: MURI TIPO FASTWALL REALIZZATI NELLE FASI PRECEDENTI

**VIABILITA'**

- SS128 ESISTENTE
- CORSIA DI MARCIA ATTIVA IN DIREZIONE SENORBI - ASSE PRINCIPALE
- CORSIA DI MARCIA ATTIVA IN DIREZIONE MONASTIR - ASSE PRINCIPALE

**FASI DI REALIZZAZIONE DEL TRATTO T03**

**Subcantiere T03-4 (adeguamento sede esistente)**  
**FASE 1** (viabilità ordinaria su sede esistente)  
 4.1a - Demolizione della sede esistente e dei manufatti esistenti;  
 4.1b - Realizzazione dei tombini TM16, TM17;  
 4.1c - Realizzazione corpo stradale;  
 4.1d - Finiture, barriere e segnaletica;  
 4.1e - Idraulica ed impianti.

**Subcantiere T03-5 (adeguamento sede esistente)**  
**FASE 1** (viabilità su sede esistente)  
 5.1a - Demolizione della sede e dei manufatti esistenti;  
 5.1b - Realizzazione dei tombini TM18, TM19, TM20, TM21;  
 5.1c - Realizzazione della corsia sx provvisoria (corpo stradale);  
 5.1d - Realizzazione parziale della rotonda 03 di progetto;  
 5.1e - Finiture, barriere e segnaletica.

**FASE 2** (viabilità su corsia sx)  
 5.2a - Demolizione della sede e dei manufatti esistenti;  
 5.2b - Completamento dei tombini TM18, TM19, TM20, TM21;  
 5.2c - Realizzazione corsia dx (corpo stradale);  
 5.2d - Completamento della rotonda 03 di progetto;  
 5.2e - Finiture, barriere e segnaletica.

**FASE 3** (viabilità su corsia dx)  
 5.3a - Adeguamento della corsia provvisoria di sx alle dimensioni di progetto, demolizione della parte eccedente;  
 5.3b - Finiture, barriere e segnaletica;  
 5.3c - Idraulica ed impianti.

**sanas**  
GRUPPO FS ITALIANE  
 Direzione Progettazione e Realizzazione Lavori

S.S. n.128 "Centrale Sarda"  
 Lotto 0 bivio Monastir - bivio Senorbi  
 1° stralcio dal km 0+200 al km 16+700

PROGETTO DEFINITIVO cod. CA356

PROGETTAZIONE: **ATI VIA - SERING - VEP - BRNO**

PROGETTISTA E RESPONSABILE DELL'INTEGRAZIONE DELLE PRESTAZIONI: GRUPPO DI PROGETTAZIONE SPECIALISTICA:

RESPONSABILI D'AREA:

- Responsabile Progettazione Stradale: Dott. Ing. Massimo Capasso
- Responsabile Stradale: Dott. Ing. Giovanni Piazza
- Responsabile Stradale, Geotecnica e Impianti: Dott. Ing. Sergio Di Mola
- Responsabile Idraulica: Dott. Ing. Francesco Restuccia

RESPONSABILI DI AREA:

- Dott. Ingegnere Giancarlo (Dott. Geo. Regione Sicilia 896)
- COORDINATORE SICUREZZA IN FASE DI PROGETTAZIONE: Dott. Ing. Matteo Di Giovanni (Dott. Ing. Prov. Roma 19338)
- RESPONSABILE SIA: Dott. Ing. Francesco Restuccia (Dott. Ing. Prov. Roma 14665)

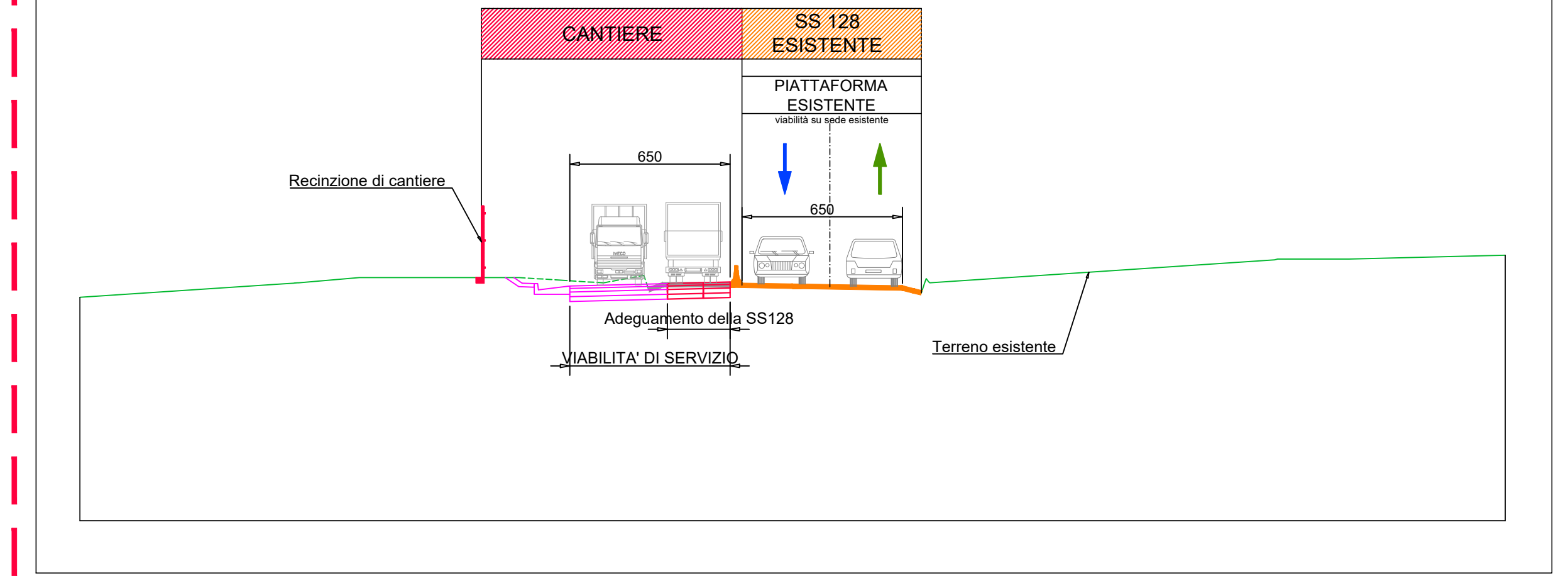
VISTO: IL RESPONSABILE DEL PROCEDIMENTO: Dott. Ing. Edoardo Quattrone

**VIÀ INGEGNERIA**  
**SERING INGEGNERIA**  
**BRNO**

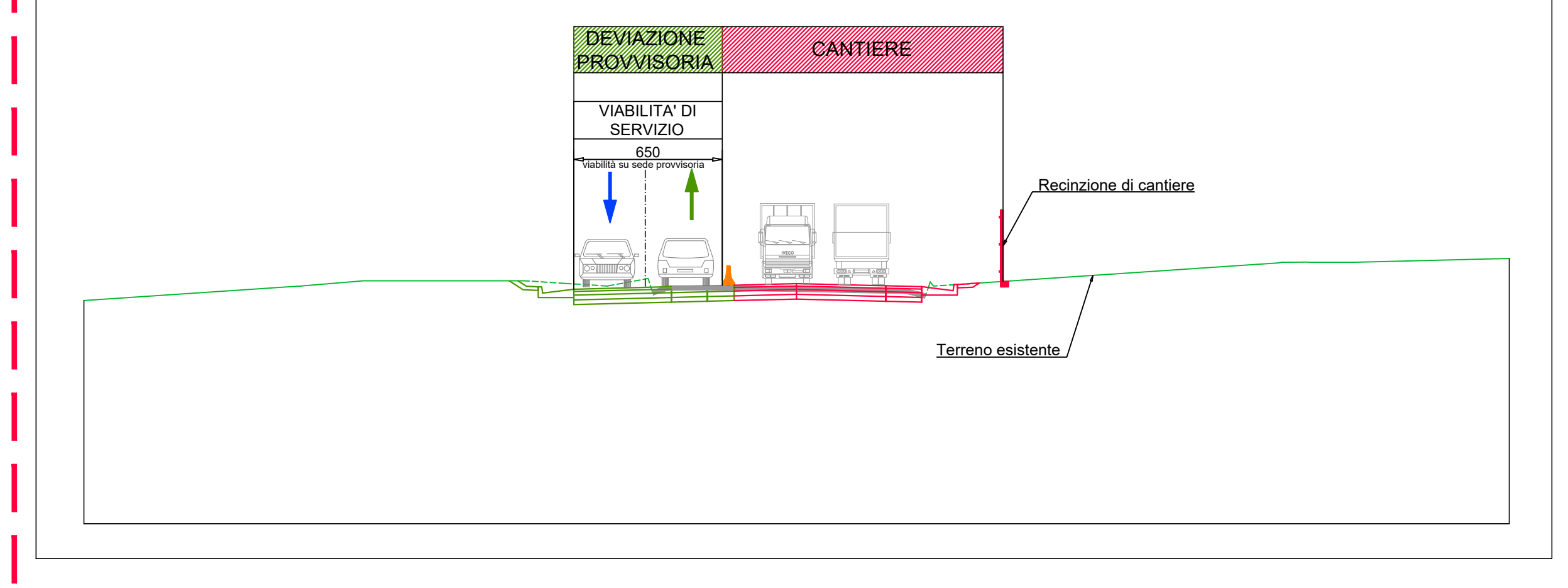
CANTIERIZZAZIONE  
 PLANIMETRIA FASI ESECUTIVE - TRATTO T03 - Tav. 2 di 2

| PRODOTTO | IN PROGRESSO | IN ATTESA | REVISIONE | SCALA:     |
|----------|--------------|-----------|-----------|------------|
| D        | 21           |           | A         | Varie      |
| C        |              |           |           |            |
| B        |              |           |           |            |
| A        |              |           |           |            |
| REV.     | DESCRIZIONE  | DATA      | REDATTO   | VERIFICATO |
|          |              |           |           |            |

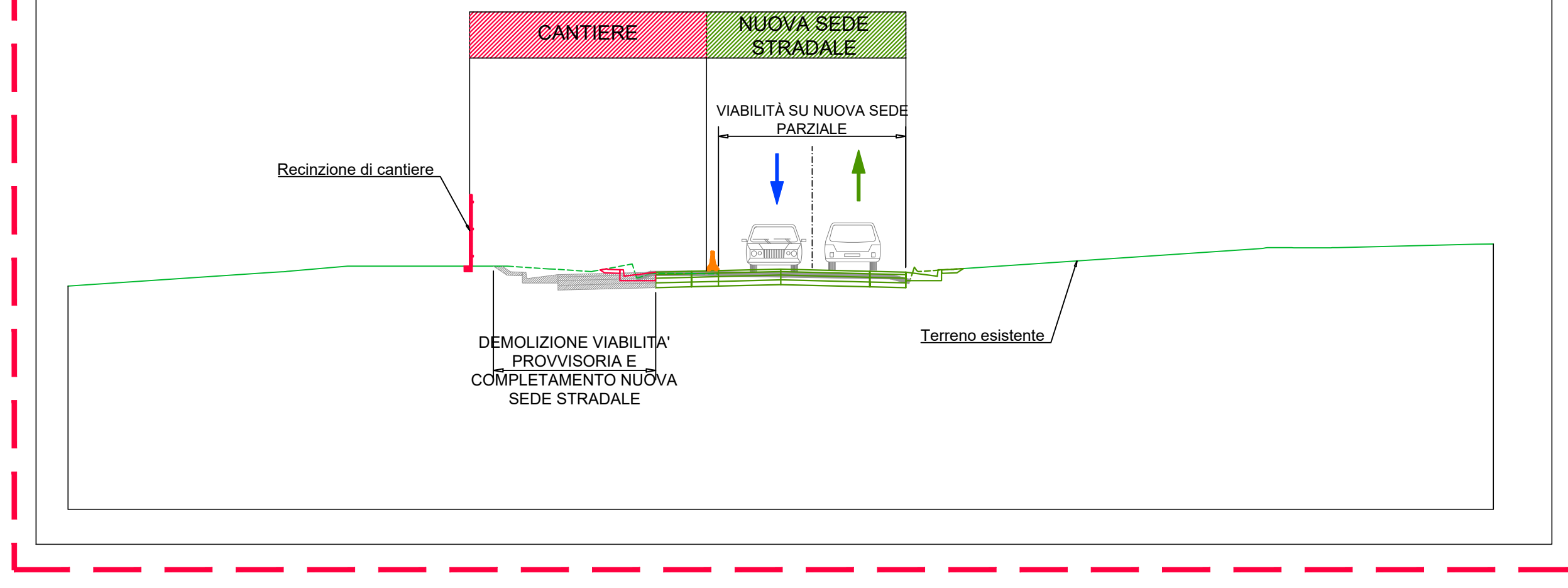
SEZIONE A-A VIABILITA' SU SEDE ESISTENTE - FASE 1  
1:200



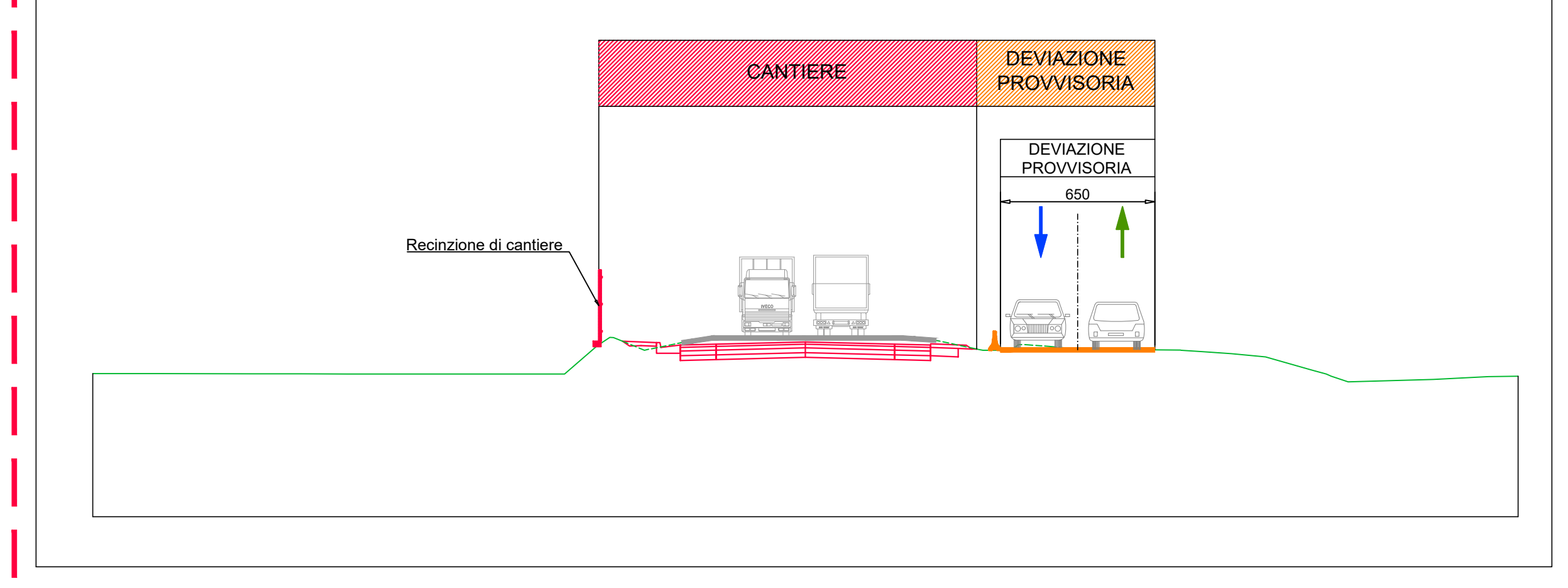
SEZIONE A-A VIABILITA' SU SEDE PROVVISORIA - FASE 2  
1:200



SEZIONE A-A VIABILITA' SU NUOVA SEDE PARZIALE - FASE 3  
1:200



SEZIONE B-B VIABILITA' SU DEVIAZIONE PROVVISORIA - FASE 1  
1:200



SEZIONE B-B VIABILITA' SU NUOVA SEDE - FASE 2  
1:200

