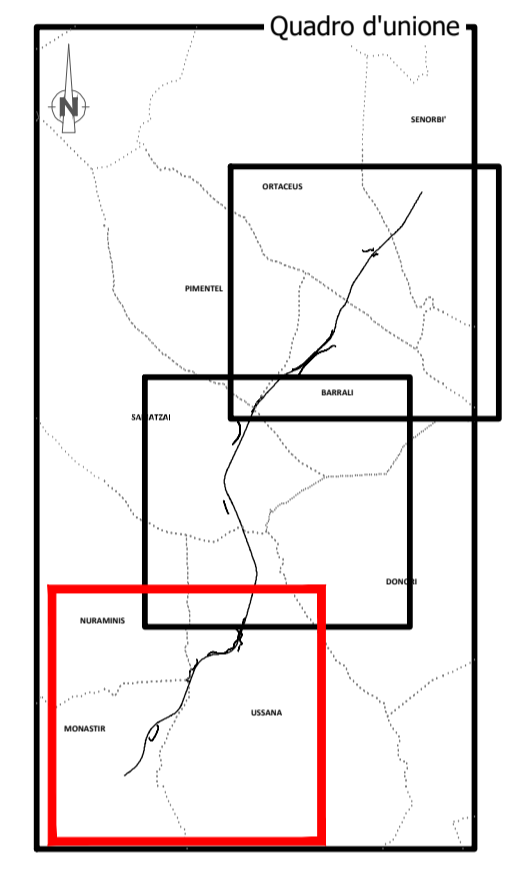


- LEGENDA**
- Tracciato di progetto
 - Confini comunali
 - Cantieri**
 - Cantiere operativo
 - Campo base
 - Area tecnica/ Deposito temporaneo
 - Territori Agricoli**
 - CULTURA IN SERRA
 - FRUTTETI E FRUTTINORI
 - COLTURE TEMPORANEE ASSOCIATE ALL'OLIVO
 - SEMINEVATI IN AREE NON IRRIGUE
 - VIGNETI
 - SEMINEVATI SEMPLICI E COLTURE ORTICOLE A PIENO CAMPO
 - OLIVETI
 - SISTEMI COLTURALI E PARTICELLARI COMPLESSI
 - PIOPPETI SALICETI EUCALITTETI ECC. ANCHE IN FORMAZIONI MISTE
 - PRATI ARTIFICIALI
 - VIVAI



Sanas
GRUPPO FS ITALIANE

Direzione Progettazione e Realizzazione Lavori

S.S. n.128 "Centrale Sarda"
Lotto 0 bivio Monastir – bivio Senorbì
1° stralcio dal km 0+200 al km 16+700

PROGETTO DEFINITIVO COD. CA356

PROGETTAZIONE: **ATI VIA - SERING - VDP - BRENG**

| | |
|--|--|
| <p>PROGETTISTA E RESPONSABILE DELL'INTEGRAZIONE DELLE PRESTAZIONI SPECIALISTICHE: Dott. Ing. Francesco Nicciarelli (Ord. Ing. Prov. Roma 14711)</p> <p>RESPONSABILI D'AREA: Responsabile Tracciato stradale: Dott. Ing. Massimo Capasso (Ord. Ing. Prov. Roma 26031) Responsabile Strutture: Dott. Ing. Giovanni Piazza (Ord. Ing. Prov. Roma 22366) Responsabile Idraulica, Geotecnica e Impianti: Dott. Ing. Sergio Di Maio (Ord. Ing. Prov. Palermo 28722) Responsabile Ambientale: Dott. Ing. Francesco Ventura (Ord. Ing. Prov. Roma 14660)</p> <p>GEOLOGO: Dott. Geol. Enrico Curcurato (Ord. Geo. Regione Sicilia 966)</p> <p>COORDINATORE SICUREZZA IN FASE DI PROGETTAZIONE: Dott. Ing. Matteo Di Girolamo (Ord. Ing. Prov. Roma 15138)</p> <p>RESPONSABILE SIA: Dott. Ing. Francesco Ventura (Ord. Ing. Prov. Roma 14660)</p> <p>VISTO: IL RESPONSABILE DEL PROCEDIMENTO: Dott. Ing. Edoardo Quattrone</p> | <p>GRUPPO DI PROGETTAZIONE</p> <p>VIA INGEGNERIA</p> <p>MANDATARIA:</p> <p>SERING INGEGNERIA</p> <p>vdp</p> <p>MANDANTE:</p> <p>BRENG BRIDGE ENGINEERING</p> |
|--|--|

STUDIO DI IMPATTO AMBIENTALE
CARTA DELL'USO DEL SUOLO: MATRICE AGRICOLA 1/3

| | | | |
|------------------------------------|------------------------------------|------------------|-------------------|
| CODICE PROGETTO | NOME FILE | REVISIONE | SCALA: |
| PROGETTO | T00IA33AMBCT01A | | |
| DPCA0356 D 21 | CODICE ELAB. T00IA33AMBCT01 | A | 1:10.000 |
| D | | | |
| C | | | |
| B | | | |
| A | EMISSIONE | DIC. 2021 | F. GIANCOLA |
| REV. | DESCRIZIONE | DATA | REDATTO |
| | | | VERIFICATO |
| | | | APPROVATO |