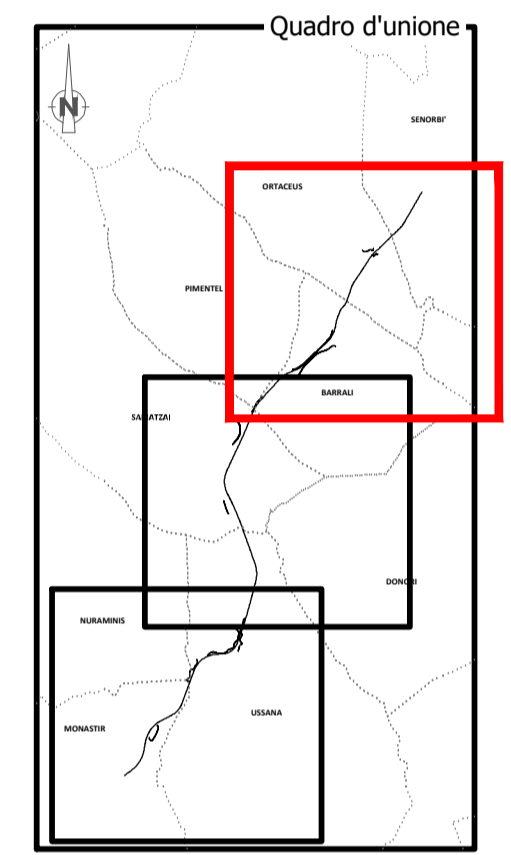


- LEGENDA**
- Tracciato di progetto
 - Confini comunali
 - Cantieri**
 - CO Cantiere operativo
 - CB Campo base
 - AT/DT Area tecnica/ Deposito temporaneo
 - Territori Agricoli**
 - COLTURA IN SERRA
 - CULTURE TEMPORANEE ASSOCIATE ALL'OLIVO
 - VIGNETI
 - OLIVETI
 - PIOPPETI SALICETI EUCALITTETI ETC. ANCHE IN FORMAZIONI MISTE
 - VIVAI
 - FRUTTETI E FRUTTINORI
 - SEMINATIVI IN AREE NON IRRIGUE
 - SEMINATIVI SEMPLICI E COLTURE ORTICOLE A PIENO CAMPO
 - SISTEMI CULTURALI E PARTICELLARI COMPLESSI
 - PRATI ARTIFICIALI



Sanas
GRUPPO FS ITALIANE

Direzione Progettazione e Realizzazione Lavori

S.S. n.128 "Centrale Sarda"
Lotto 0 bivio Monastir – bivio Senorbì
1° stralcio dal km 0+200 al km 16+700

PROGETTO DEFINITIVO COD. CA356

PROGETTAZIONE: **ATI VIA - SERING - VDP - BRENG**

<p>PROGETTISTA E RESPONSABILE DELL'INTEGRAZIONE DELLE PRESTAZIONI SPECIALISTICHE: Dott. Ing. Francesco Nicchiarè (Ord. Ing. Prov. Roma 14711)</p> <p>RESPONSABILI D'AREA: Responsabile Tracciato stradale: Dott. Ing. Massimo Capasso (Ord. Ing. Prov. Roma 26511) Responsabile Strutture: Dott. Ing. Giovanni Piazza (Ord. Ing. Prov. Roma 22366) Responsabile Idraulica, Geotecnica e Impianti: Dott. Ing. Sergio Di Maio (Ord. Ing. Prov. Palermo 28722) Responsabile Ambientale: Dott. Ing. Francesco Ventura (Ord. Ing. Prov. Roma 14660)</p> <p>GEOLOGO: Dott. Geol. Enrico Curcuruto (Ord. Geo. Regione Sicilia 966)</p> <p>COORDINATORE SICUREZZA IN FASE DI PROGETTAZIONE: Dott. Ing. Matteo Di Girolamo (Ord. Ing. Prov. Roma 15138)</p> <p>RESPONSABILE SIA: Dott. Ing. Francesco Ventura (Ord. Ing. Prov. Roma 14660)</p> <p>VISTO: IL RESPONSABILE DEL PROCEDIMENTO: Dott. Ing. Edoardo Quattrone</p>	<p>GRUPPO DI PROGETTAZIONE</p> <p align="center">VIA INGEGNERIA</p> <p align="center">SERING vdp INGEGNERIA</p> <p align="center">BRENG BRIDGE ENGINEERING</p>
--	---

STUDIO DI IMPATTO AMBIENTALE
CARTA DELL'USO DEL SUOLO: MATRICE AGRICOLA 3/3

CODICE PROGETTO	NOME FILE	REVISIONE	SCALA:
PROGETTO	T00IA33AMBCT03A		
DPCA0356 D 21	CODICE ELAB. T00IA33AMBCT03	A	1:10.000
D			
C			
B			
A	EMISSIONE	DIC. 2021	F. NICCHIARÈ
REV.	DESCRIZIONE	DATA	REDDATO VERIFICATO APPROVATO