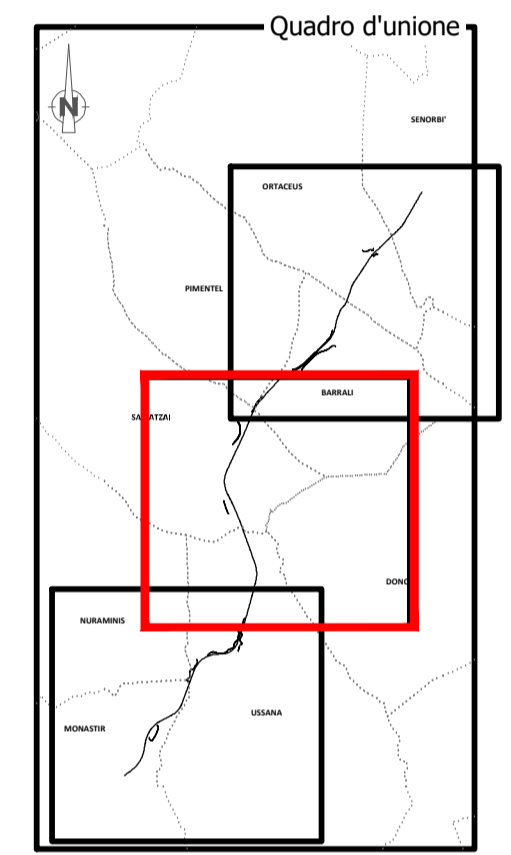




- LEGENDA**
- Tracciato di progetto
  - Confini comunali
  - Cantieri**
  - Cantiere operativo
  - Campo base
  - Area tecnica/ Deposito temporaneo
  - Territori Boschati e aree seminaturali**
  - FORMAZIONI DI RIPA NON ARBOREE
  - BOSCO DI LATIFOGIE
  - AREE A PASCOLO NATURALE
  - GARIGA
  - AREE A RICOLONIZZAZIONE ARTIFICIALE
  - AREE A RICOLONIZZAZIONE NATURALE



**Sanas**  
GRUPPO FS ITALIANE

*Direzione Progettazione e Realizzazione Lavori*

**S.S. n.128 "Centrale Sarda"**  
Lotto 0 bivio Monastir – bivio Senorbì  
1° stralcio dal km 0+200 al km 16+700

**PROGETTO DEFINITIVO** COD. CA356

PROGETTAZIONE: **ATI VIA - SERING - VDP - BRENG**

<p><b>PROGETTISTA E RESPONSABILE DELL'INTEGRAZIONE DELLE PRESTAZIONI SPECIALISTICHE:</b> Dott. Ing. Francesco Nichiarelli (Ord. Ing. Prov. Roma 14711)</p> <p><b>RESPONSABILI D'AREA:</b> Responsabile Tracciato stradale: Dott. Ing. Massimo Capasso (Ord. Ing. Prov. Roma 26031) Responsabile Strutture: Dott. Ing. Giovanni Piazza (Ord. Ing. Prov. Roma 22366) Responsabile Idraulica, Geotecnica e Impianti: Dott. Ing. Sergio Di Maio (Ord. Ing. Prov. Palermo 2872) Responsabile Ambientale: Dott. Ing. Francesco Ventura (Ord. Ing. Prov. Roma 14660)</p> <p><b>GEOLOGO:</b> Dott. Geol. Enrico Curcuruto (Ord. Geo. Regione Sicilia 966)</p> <p><b>COORDINATORE SICUREZZA IN FASE DI PROGETTAZIONE:</b> Dott. Ing. Matteo Di Girolamo (Ord. Ing. Prov. Roma 15138)</p> <p><b>RESPONSABILE SIA:</b> Dott. Ing. Francesco Ventura (Ord. Ing. Prov. Roma 14660)</p> <p><b>VISTO: IL RESPONSABILE DEL PROCEDIMENTO:</b> Dott. Ing. Edoardo Quattrone</p>	<p><b>GRUPPO DI PROGETTAZIONE</b></p> <p><b>MANDATARIA:</b></p> <p align="center"><b>VIA</b> INGEGNERIA</p> <p><b>MANDANTE:</b></p> <p align="center"><b>SERING</b> <b>vdp</b> INGEGNERIA</p> <p align="center"><b>BRENG</b> BRIDGE ENGINEERING</p>
---	---

**STUDIO DI IMPATTO AMBIENTALE**  
**CARTA DELL'USO DEL SUOLO: MATRICE NATURALE 2/3**

<b>CODICE PROGETTO</b>	<b>NOME FILE</b>	<b>REVISIONE</b>	<b>SCALA:</b>
PROGETTO	LIV. PROG. ANNO		
<b>DPCA0356</b>	<b>D 21</b>	<b>T00IA33AMBCT05A</b>	<b>A</b>
<b>D</b>	<b>C</b>	<b>B</b>	<b>A</b>
<b>A</b>	<b>EMISSIONE</b>	DIC. 2021	F. GIANCOLA
<b>REV.</b>	<b>DESCRIZIONE</b>	<b>DATA</b>	<b>REDDATO</b>
			<b>VERIFICATO</b>
			<b>APPROVATO</b>