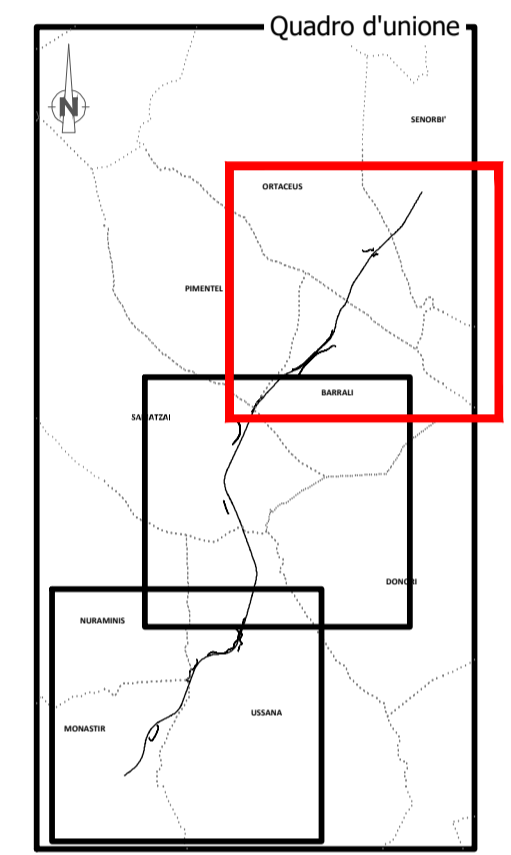


- LEGENDA**
- Tracciato di progetto
 - Confini comunali
 - Cantieri**
 - CO Cantiere operativo
 - CB Campo base
 - AT/DT Area tecnica/ Deposito temporaneo
 - Territori Boscati e aree seminaturali**
 - FORMAZIONI DI RIPA NON ARBOREE
 - BOSCO DI LATIFOGIE
 - AREE A PASCOLO NATURALE
 - GARIGA
 - AREE A RICOLONIZZAZIONE ARTIFICIALE
 - AREE A RICOLONIZZAZIONE NATURALE



Sanas
GRUPPO FS ITALIANE

Direzione Progettazione e Realizzazione Lavori

S.S. n.128 "Centrale Sarda"
Lotto 0 bivio Monastir – bivio Senorbì
1° stralcio dal km 0+200 al km 16+700

PROGETTO DEFINITIVO COD. CA356

PROGETTAZIONE: **ATI VIA - SERING - VDP - BRENG**

<p>PROGETTISTA E RESPONSABILE DELL'INTEGRAZIONE DELLE PRESTAZIONI SPECIALISTICHE: Dott. Ing. Francesco Nicchiarè (Ord. Ing. Prov. Roma 14711)</p> <p>RESPONSABILI D'AREA: Responsabile Tracciato stradale: Dott. Ing. Massimo Capasso (Ord. Ing. Prov. Roma 26031) Responsabile Strutture: Dott. Ing. Giovanni Piazza (Ord. Ing. Prov. Roma 22366) Responsabile Idraulica, Geotecnica e Impianti: Dott. Ing. Sergio Di Maio (Ord. Ing. Prov. Palermo 28722) Responsabile Ambientale: Dott. Ing. Francesco Ventura (Ord. Ing. Prov. Roma 14660)</p> <p>GEOLOGO: Dott. Geol. Enrico Curcuruto (Ord. Geo. Regione Sicilia 966)</p> <p>COORDINATORE SICUREZZA IN FASE DI PROGETTAZIONE: Dott. Ing. Matteo Di Girolamo (Ord. Ing. Prov. Roma 15138)</p> <p>RESPONSABILE SIA: Dott. Ing. Francesco Ventura (Ord. Ing. Prov. Roma 14660)</p> <p>VISTO: IL RESPONSABILE DEL PROCEDIMENTO: Dott. Ing. Edoardo Quattrone</p>	<p>GRUPPO DI PROGETTAZIONE</p> <p>MANDATARIA:</p> <p align="center">VIA INGEGNERIA</p> <p>MANDANTE:</p> <p align="center">SERING vdp</p> <p align="center">BRENG BRIDGE ENGINEERING</p>
--	--

STUDIO DI IMPATTO AMBIENTALE
CARTA DELL'USO DEL SUOLO: MATRICE NATURALE 3/3

CODICE PROGETTO	NOME FILE	REVISIONE	SCALA:
PROGETTO	LIV. PROG. ANNO		
DPCA0356	D 21		
D	C	B	A
A	EMISSIONE	DIC. 2021	F. NICCHIARELLI
REV.	DESCRIZIONE	DATA	REDDATO VERIFICATO APPROVATO