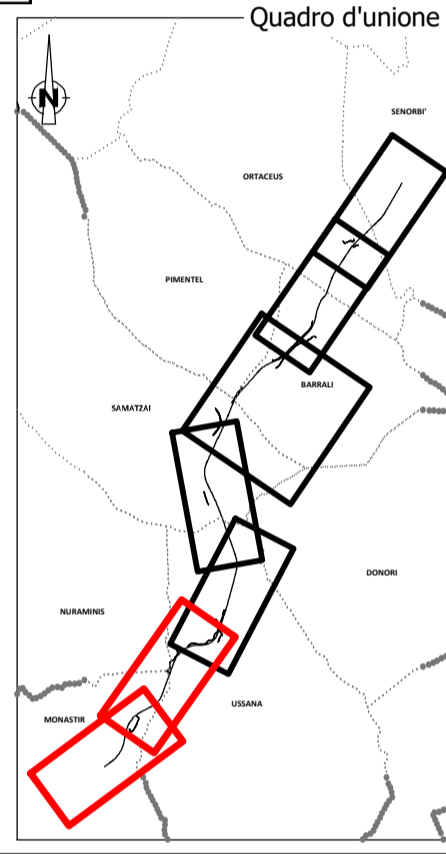


LEGENDA

- Tracciato di progetto
- Area di cantiere
- Aree di espianto ulivi
- Confini comunali
- Aree di reimpianto definitivo ulivi

Area espianto ulivi	Superficie interferita (mq)	N. olivi espantati
1	2130	18
2	4021	32
3	561	17
4	533	12
5	1272	23
6	1076	33
7	1240	21
8	2652	183
9	1580	20
10	1057	22
11	1717	34
12	6488	88
13	880	12
14	1408	19
15	1840	8
16	1827	26
17	392	6
Totale	30674	574



Sanas
GRUPPO FS ITALIANE

Direzione Progettazione e Realizzazione Lavori

S.S. n.128 "Centrale Sarda"
Lotto 0 bivio Monastir – bivio Senorbì
1° stralcio dal km 0+200 al km 16+700

PROGETTO DEFINITIVO COD. CA356

PROGETTAZIONE: **ATI VIA - SERING - VDP - BRENG**

<p>PROGETTISTA E RESPONSABILE DELL'INTEGRAZIONE DELLE PRESTAZIONI SPECIALISTICHE: Dott. Ing. Francesco Nichiarelli (Ord. Ing. Prov. Roma 14711)</p> <p>RESPONSABILI D'AREA: Responsabile Tracciato stradale: Dott. Ing. Massimo Capasso (Ord. Ing. Prov. Roma 26031) Responsabile Strutture: Dott. Ing. Giovanni Piazza (Ord. Ing. Prov. Roma 27246) Responsabile Idraulica, Geotecnica e Impianti: Dott. Ing. Sergio Di Maio (Ord. Ing. Prov. Palermo 2872) Responsabile Ambientale: Dott. Ing. Francesco Ventura (Ord. Ing. Prov. Roma 14660)</p> <p>GEOLOGO: Dott. Geol. Enrico Curcuruto (Ord. Geo. Regione Sicilia 986)</p> <p>COORDINATORE SICUREZZA IN FASE DI PROGETTAZIONE: Dott. Ing. Matteo Di Girolamo (Ord. Ing. Prov. Roma 15138)</p> <p>RESPONSABILE SIA: Dott. Ing. Francesco Ventura (Ord. Ing. Prov. Roma 14660)</p> <p>VISTO: IL RESPONSABILE DEL PROCEDIMENTO: Dott. Ing. Edoardo Quattrone</p>	<p>GRUPPO DI PROGETTAZIONE SPECIALISTICHE:</p> <p>MANDATARIA:</p> <p>VIA INGEGNERIA</p> <p>MANDANTI:</p> <p>SERING INGEGNERIA vdp</p> <p>BRENG BRIDGE ENGINEERING</p>
---	--

STUDIO DI IMPATTO AMBIENTALE
AREE DI ESPIANTO E REIMPIANTO ULMI TAV.1/4

CODICE PROGETTO	NOME FILE	REVISIONE	SCALA:
PROGETTO	T00IA33AMBCT10A		
DPCA0356 D 21	CODICE ELAB. T00IA33AMBCT10	A	1:5.000
D			
C			
B			
A	EMISSIONE	DIC. 2021	F.GIANCOLA F.VENTURA F. NICHIARELLI
REV.	DESCRIZIONE	DATA	REDATTO VERIFICATO APPROVATO