

LEGENDA

Tracciato di progetto Confini comunali

Cantieri

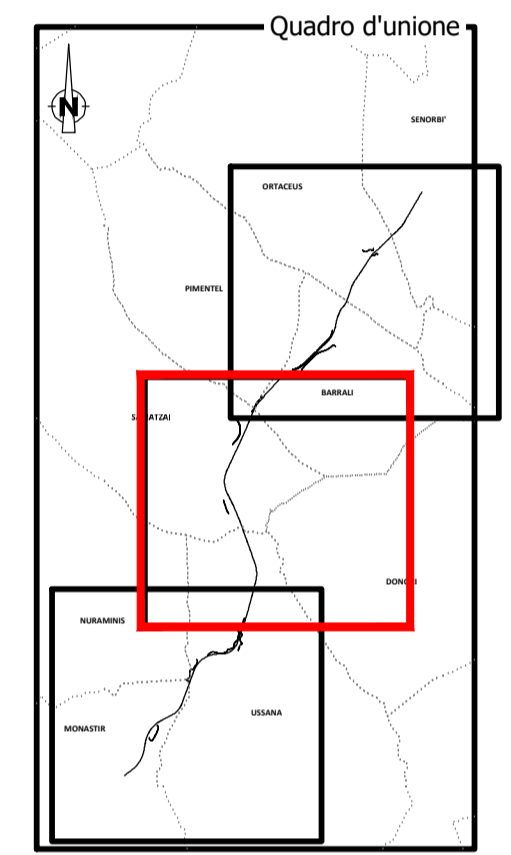
CO Cantiere operativo CB Campo base AT/DT Area tecnica/ Deposito temporaneo

Categorie vegetazionali

- Leccete sarde (Quercus ilex (dominante), Arbutus unedo, Pistacia lentiscus, Pyrus spinosa, Rhamnus alaternus)
- Foreste mediterranee ripariali a pioppo (Populus alba, Populus nigra, Populus tremula (dominanti), Cornus sanguinea, Prunus avium).
- Macchia bassa a olivastro e lentisco (Olea europaea var. oleaster, Pistacia lentiscus)
- Matorral ad olivastro e lentisco (Olea europaea var. sylvestris, Ceratonia siliqua, Pistacia lentiscus, Myrtus communis)
- Garighe e macchie mesomediterranee silicicole (Cistus salvifolius, C. monspeliensis, Erica arborea, Lavandula stoechas)
- Prati mediterranei subnitrofilii (Avena sterilis, Bromus diandrus, B. madritensis, B. rigidus, Dittrichia viscosa, Galactites tomentosa, Echium italicum, Lolium rigidum, Medicago rigidula, Trifolium nigrescens, T. resupinatum) Comunita' riparie a canne a Phragmites australis

Aree agricole

- Seminativi
- Oliveti
- Frutteti
- Vigneti
- Agrumeti
- Plantazioni di conifere
- Plantazioni di eucalipti
- Aree prive di vegetazione



Fonte: Carta della Natura Regione Sardegna - Carta degli Habitat - ISPRA

Sanas
GRUPPO FS ITALIANE

Direzione Progettazione e Realizzazione Lavori

S.S. n.128 "Centrale Sarda"
Lotto 0 bivio Monastir – bivio Senorbì
1° stralcio dal km 0+200 al km 16+700

PROGETTO DEFINITIVO COD. CA356

PROGETTAZIONE: ATI VIA - SERING - VDP - BRENG

PROGETTISTA E RESPONSABILE DELL'INTEGRAZIONE DELLE PRESTAZIONI SPECIALISTICHE: Dott. Ing. Francesco Nichiarelli (Ord. Ing. Prov. Roma 14711)

GRUPPO DI PROGETTAZIONE

MANDATARIA: **VIA INGEGNERIA**

MANDANTE: **SERING INGEGNERIA** **vdp**

LOGO: BRENG BRIDGE ENGINEERING

RESPONSABILI D'AREA:
 Responsabile Tracciato stradale: Dott. Ing. Massimo Capasso (Ord. Ing. Prov. Roma 26031)
 Responsabile Strutture: Dott. Ing. Giovanni Piazza (Ord. Ing. Prov. Roma 22360)
 Responsabile Idraulica, Geotecnica e Impianti: Dott. Ing. Sergio Di Maio (Ord. Ing. Prov. Palermo 2872)
 Responsabile Ambiente: Dott. Ing. Francesco Ventura (Ord. Ing. Prov. Roma 14660)

GEOLOGO:
Dott. Geol. Enrico Curcuruto (Ord. Geo. Regione Sicilia 966)

COORDINATORE SICUREZZA IN FASE DI PROGETTAZIONE:
Dott. Ing. Matteo Di Girolamo (Ord. Ing. Prov. Roma 15138)

RESPONSABILE SIA:
Dott. Ing. Francesco Ventura (Ord. Ing. Prov. Roma 14660)

VISTO: IL RESPONSABILE DEL PROCEDIMENTO:
Dott. Ing. Edoardo Quattrone

STUDIO DI IMPATTO AMBIENTALE
CARTA DELLA VEGETAZIONE REALE 2/3

CODICE PROGETTO	NOME FILE	REVISIONE	SCALA:
PROGETTO: DPCA0356 LIV. PROG. ANNO: D 21	T00IA34AMBCT02A	A	1:10.000
CODICE ELAB.	T00IA34AMBCT02		
D			
C			
B			
A	EMISSIONE	DIC. 2021	F. GIANCOLA F. VENTURA F. NICHIARELLI
REV.	DESCRIZIONE	DATA	REDATTO VERIFICATO APPROVATO