

LEGENDA

Tracciato di progetto Confini comunali

Cantieri

CO Cantiere operativo CB Campo base AT/DT Area tecnica/ Deposito temporaneo

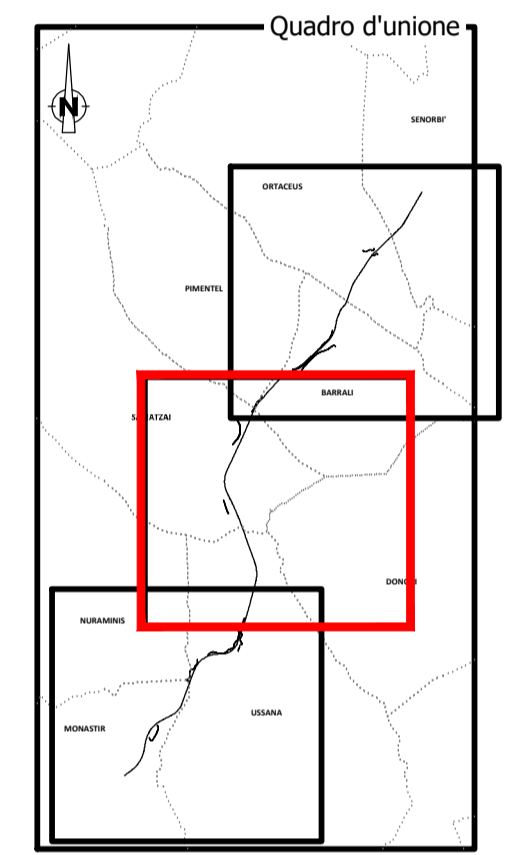
Ecosistemi

Ecosistema agricolo

Ecosistema di macchia e di gariga

Ecosistema Antropico

Ecosistema delle zone umide



Fonte: Rielaborazione dati Carta della Natura Regione Sardegna - ISPRA

Sanas
GRUPPO FS ITALIANE

Direzione Progettazione e Realizzazione Lavori

S.S. n.128 "Centrale Sarda"
Lotto 0 bivio Monastir – bivio Senorbì
1° stralcio dal km 0+200 al km 16+700

PROGETTO DEFINITIVO COD. CA356

PROGETTAZIONE: **ATI VIA - SERING - VDP - BRENG**

PROGETTISTA E RESPONSABILE DELL'INTEGRAZIONE DELLE PRESTAZIONI SPECIALISTICHE:
Dott. Ing. Francesco Nicchiarrelli (Ord. Ing. Prov. Roma 14711)

GRUPPO DI PROGETTAZIONE

RESPONSABILI D'AREA:
Responsabile Tracciato stradale: Dott. Ing. Massimo Capasso (Ord. Ing. Prov. Roma 26031)
Responsabile Strutture: Dott. Ing. Giovanni Piazza (Ord. Ing. Prov. Roma 22966)
Responsabile Idraulico, Geotecnico e Impianti: Dott. Ing. Sergio Di Maio (Ord. Ing. Prov. Palermo 28722)
Responsabile Ambientale: Dott. Ing. Francesco Ventura (Ord. Ing. Prov. Roma 14660)

MANDATARI:

VIA INGEGNERIA

MANDANTI:

SERING INGEGNERIA **vdp**

BRENG BRIDGE ENGINEERING

STUDIO DI IMPATTO AMBIENTALE
CARTA DELLE UNITA' ECOSISTEMICHE 2/3

CODICE PROGETTO		NOME FILE		REVISIONE	SCALA:
PROGETTO	LIV. PROC. ANNO	T00IA34AMBCT05A		A	1:10.000
DPCA0356 D 21		CODICE ELAB. T00IA34AMBCT05			
D					
C					
B					
A	EMISSIONE	DIC. 2021	F. GIANCOLA	F. VENTURA	F. NICCHIARELLI
REV.	DESCRIZIONE	DATA	REDATTO	VERIFICATO	APPROVATO